

RAFIX 16 F



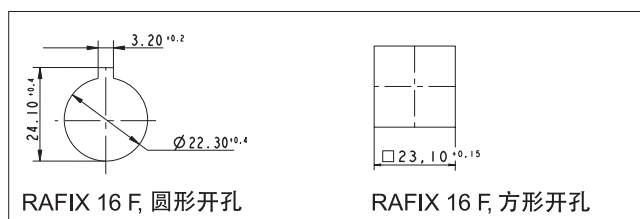
一般信息



RAFIX 16F系列是平面安装的低轮廓控制电器产品。

操作器

- 面板安装开孔 \varnothing 22.3 mm 依据 IEC 60 947-5-1
- 面板安装开孔 \square 23.1 mm



- 定位销(可去除)
定位销可用改锥去除
- IP65 前面板防护
密封装置的可靠性已经过试验和测试证明
- 阵列间隔 30×30mm
- 平面安装, 面板凸出高度仅 1.9 mm
- 面板安装厚度: 0.5 ... 3.5 mm
- 六角螺帽固定
- 固定扭矩最大 1.2 Nm

触点模块

- 标准: 单向操作器
 - 保持动作
 - 瞬时动作
- 通用: 急停按钮和双向操作, 如选择开关
 - 瞬时动作
- AS-I

触点材料

- 银触点用于电源电路
- 镀金触点用于电子电路

照明

- 楔入式灯座, 白炽灯或 LED, W2×4.6d 型灯座

抗冲击能力依据 IEC 600 68-2-27

- 冲击振幅: \leq 50 g
- 冲击时间: 11 ms
- 冲击类型: 半正弦波

环境条件

- 符合 IEC 60068-2,-14,-30,-33,-78

温度范围

- 操作温度:
 - 非照明: -25...+70 °C
 - 照明: -25...+55 °C
- 贮存温度: -40...+85 °C



控制元件

RAFIX 16 F - 操作器和指示器



RAFIX 16 F - 按钮开关操作器



2

一般数据

RAFIX 16 F 按钮开关操作器的平面安装设计使得产品凸出面板高度小于2mm，方形前圈产品可以无间隙排列，用于设计小键盘。

RAFIX
16

技术数据

一般信息

灯罩样式	见订货号表
灯罩颜色	见订货号表
前圈样式	见订货号表
前圈颜色	见订货号表

尺寸

前圈尺寸	见订货号表
前部高度	见订货号表
安装深度(含触点模块)	50mm
安装间距	见订货号表
安装孔	见订货号表

机械设计

安装	六角螺帽
操作特征	由触点模块决定
照明	见订货号表

机械特性

坚固性(最小)	100N
---------	------

电气特性

防护等级	II
------	----

其它规格

操作次数	2,000,000
前部防护等级	IP65
最低操作温度	-25°C
最高操作环境温度不含灯	+70°C
最高操作环境温度含灯	+55°C
最低贮存温度	-40°C
最高贮存温度	+85°C
环境适应性	依据 IEC 60068-2, -14,-30,-33,-78

认证



IEC 61058

RAFIX 16 F - 操作器和指示器



常用组件和附件 RAFIX 16 F -按钮开关操作器

说明	图片	订货号	其它组件附件参看页
RAFIX 16-标准触点模块,1NC+1NO, 瞬时, 银触点, 带灯座		1.20.122.001/0000	2 - 82
RAFIX 16-标准触点模块,1NC+1NO, 瞬时, 金触点, 带灯座		1.20.122.011/0000	2 - 76
RAFIX 16-标准触点模块,1NC+1NO, 瞬时, 银触点, 无灯座		1.20.122.021/0000	2 - 82
RAFIX 16-标准触点模块,1NC+1NO, 瞬时, 银触点, 无灯座		1.20.122.031/0000	2 - 76
RAFIX 16-标准触点模块, 银触点, 带灯座, 螺丝端子		1.20.122.101/0000	2 - 83
RAFIX 16-标准触点模块, 镀金触点, 带灯座, 螺丝端子		1.20.122.111/0000	2 - 77
RAFIX 16- AS-I触点模块, 标准		1.20.130.101/0000	2 - 87
LED 适用于W2×4.6d 灯座, 高亮, 白色, 24V		1.90.690.365/0000	5 - 14
LUMOTAST 25系列和RAFIX 16系列拆卸工具		5.05.800.042/0000	2 - 94
安装工具		5.58.002.034/0000	2 - 95
印字片, 留白, 仅用于透明灯罩		5.70.635.000/2000	

更多LED, 白炽灯和触点模块请参见“RAFIX 16 触点模块章节”
其它附件请参见“RAFIX 16 专用附件”章节

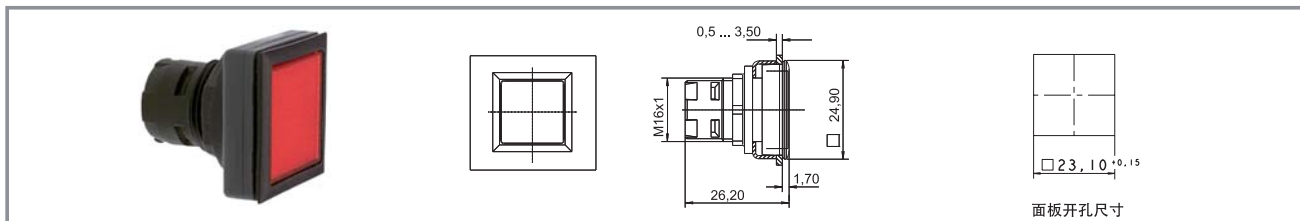
2

RAFIX
16

RAFIX 16 F - 操作器和指示器



RAFIX 16 F - 按钮开关操作器，平面灯罩，方形前圈



2

RAFIX
16

前圈颜色	照明	灯罩颜色	完整订货号	部件订货号	
				壳体	灯罩
黑色	是	透明 无色	1.30.090.001/1000	1.30.090.501/0000	5.49.077.011/1002
黑色	是	透明 红色	1.30.090.001/1300	1.30.090.501/0000	5.49.077.011/1306
黑色	是	透明 黄色	1.30.090.001/1400	1.30.090.501/0000	5.49.077.011/1403
黑色	是	透明 绿色	1.30.090.001/1500	1.30.090.501/0000	5.49.077.011/1505
黑色	是	透明 蓝色	1.30.090.001/1600	1.30.090.501/0000	5.49.077.011/1607
黑色	否	黑色不透明	1.30.090.251/0100	-	-
黑色	否	白色不透明	1.30.090.251/0200	-	-
黑色	否	红色不透明	1.30.090.251/0300	-	-
黑色	否	黄色不透明	1.30.090.251/0400	-	-
黑色	否	绿色不透明	1.30.090.251/0500	-	-
黑色	否	蓝色不透明	1.30.090.251/0600	-	-

技术数据参见2-52页

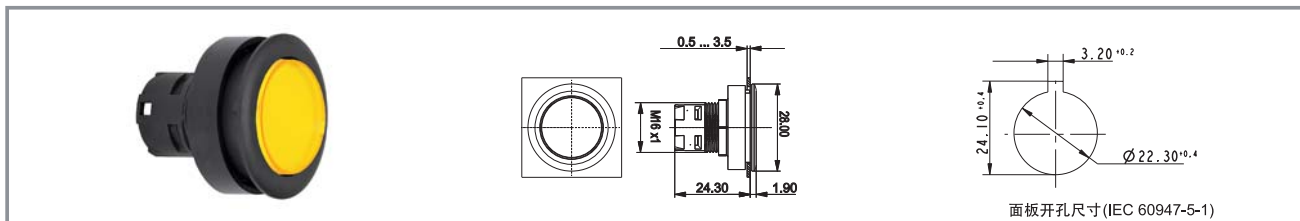
附件:

印字片型号(留白, 仅用于透明灯罩): 5.70.635.000/2000

RAFIX 16 F - 操作器和指示器



RAFIX 16 F - 按钮开关操作器，平面灯罩，圆形黑色前圈



前圈颜色	照明	灯罩颜色	完整订货号	部件订货号	
				壳体	灯罩
黑色	是	透明 无色	1.30.090.011/1000	1.30.090.511/0000	5.49.259.017/1002
黑色	是	透明 红色	1.30.090.011/1300	1.30.090.511/0000	5.49.259.017/1306
黑色	是	透明 黄色	1.30.090.011/1400	1.30.090.511/0000	5.49.259.017/1403
黑色	是	透明 绿色	1.30.090.011/1500	1.30.090.511/0000	5.49.259.017/1505
黑色	是	透明 蓝色	1.30.090.011/1600	1.30.090.511/0000	5.49.259.017/1607
黑色	否	黑色不透明	1.30.090.261/0100	-	-
黑色	否	白色不透明	1.30.090.261/0200	-	-
黑色	否	红色不透明	1.30.090.261/0300	-	-
黑色	否	黄色不透明	1.30.090.261/0400	-	-
黑色	否	绿色不透明	1.30.090.261/0500	-	-
黑色	否	蓝色不透明	1.30.090.261/0600	-	-
黑色	环形照明	黑色不透明	1.30.090.011/6030	-	-

技术数据参见2-52页

附件:

印字片型号(留白, 仅用于透明灯罩): 5.70.637.000/2000

2

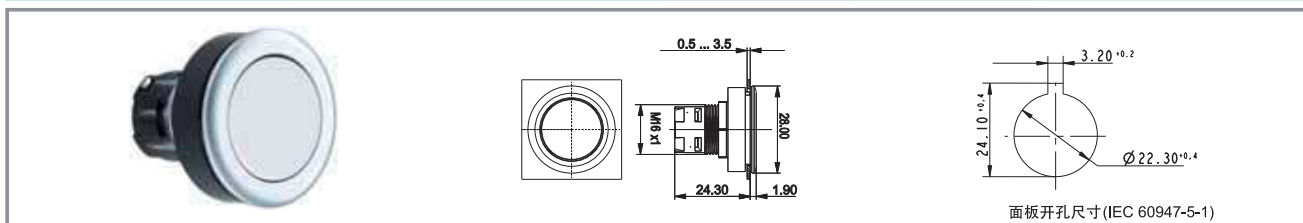
RAFIX
16

RAFIX 16 F - 操作器和指示器



NEW

RAFIX 16 F - 按钮开关操作器, 平面灯罩, 圆形黑色前圈



面板开孔尺寸 (IEC 60947-5-1)

2

RAFIX 16

前圈颜色	照明	灯罩颜色	完整订货号	部件订货号	
				壳体	灯罩
金属色	环形照明	银灰	1.30.090.082/0000	-	-
金属色	是	透明 无色	1.30.090.012/1000	-	-
金属色	是	透明 红色	1.30.090.012/1300	-	-
金属色	是	透明 黄色	1.30.090.012/1400	-	-
金属色	是	透明 绿色	1.30.090.012/1500	-	-
金属色	是	透明 蓝色	1.30.090.012/1600	-	-
金属色	否	黑色不透明	1.30.090.262/0100	-	-
金属色	否	白色不透明	1.30.090.262/0200	-	-
金属色	否	红色不透明	1.30.090.262/0300	-	-
金属色	否	黄色不透明	1.30.090.262/0400	-	-
金属色	否	绿色不透明	1.30.090.262/0500	-	-
金属色	否	蓝色不透明	1.30.090.262/0600	-	-

技术数据参见2-52页

附件:

印字片型号(留白, 仅用于透明灯罩): 5.70.637.000/2000

RAFIX 16 F - 操作器和指示器



RAFIX 16 F - 选择开关操作器



不透明白色特征把手

不透明白色特征把手

半透明特征把手

2

一般数据

照明选择开关操作器的把手为半透明。非照明选择开关操作器的把手为不透明。

RAFIX 16

技术数据

一般信息

操作器
把手特征
前圈样式
前圈颜色

把手
见订货号表
见订货号表
见订货号表

尺寸

前圈尺寸
前部高度
安装深度(含触点模块)
安装孔
安装间距

见订货号表
12.1mm
50mm
见订货号表
见订货号表

机械设计

安装
操作特征
照明
旋转角度

六角螺帽
见订货号表
见订货号表
见订货号表

机械特性

最大扭矩 1.3Nm

电气特性

防护等级 -

其它规格

操作次数 30,000
前部防护等级 IP65
最低操作温度 -25°C
最高操作环境温度不含灯 +70°C
最高操作环境温度含灯 +55°C
最低贮存温度 -40°C
最高贮存温度 +85°C
环境适应性 依据IEC 60068-2, -14,-30,-33,-78

认证



IEC 61058

RAFIX 16 F - 操作器和指示器



常用组件和附件 RAFIX 16 F - 选择开关操作器

说明	图片	订货号	其它组件/附件参看页
RAFIX 16-通用触点模块,1NC+1NO, 瞬时动作, 银触点, 带灯座		1.20.123.001/0000	2 - 84
RAFIX 16-通用触点模块,1NC+1NO, 瞬时动作, 金触点, 带灯座		1.20.123.011/0000	2 - 78
RAFIX 16-通用触点模块, 金触点, 带灯座, 螺丝端子		1.20.123.111/0000	2 - 79
RAFIX 16-通用触点模块, 银触点, 无灯座, 螺丝端子		1.20.123.121/0000	2 - 85
RAFIX 16- AS-I 标准触点模块		1.20.130.101/0000	2 - 87
安装工具		5.58.002.034/0000	2 - 95

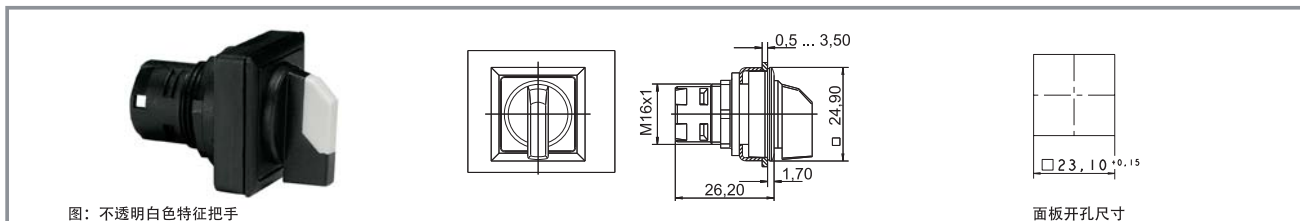
2

RAFIX
16

RAFIX 16 F - 操作器和指示器



RAFIX 16 F - 选择开关操作器，方形前圈



图：不透明白色特征把手

面板开孔尺寸

2

RAFIX 16

前圈颜色	照明	操作特征	旋转角度	把手特征	订货号
黑色	是	瞬时	1 × 40°		半透明 白色 1.30.093.551/2000
黑色	是	瞬时	2 × 40°		半透明 白色 1.30.093.651/2000
黑色	是	自锁	1 × 90°, L型		半透明 白色 1.30.093.501/2000
黑色	是	自锁	1 × 90°, V型		半透明 白色 1.30.093.601/2000
黑色	是	自锁	2 × 60°		半透明 白色 1.30.093.701/2000
黑色	否	瞬时	1 × 40°		不透明 白色 1.30.093.550/0200
黑色	否	瞬时	2 × 40°		不透明 白色 1.30.093.650/0200
黑色	否	自锁	1 × 90°, L型		不透明 白色 1.30.093.500/0200
黑色	否	自锁	1 × 90°, V型		不透明 白色 1.30.093.600/0200
黑色	否	自锁	2 × 60°		不透明 白色 1.30.093.700/0200

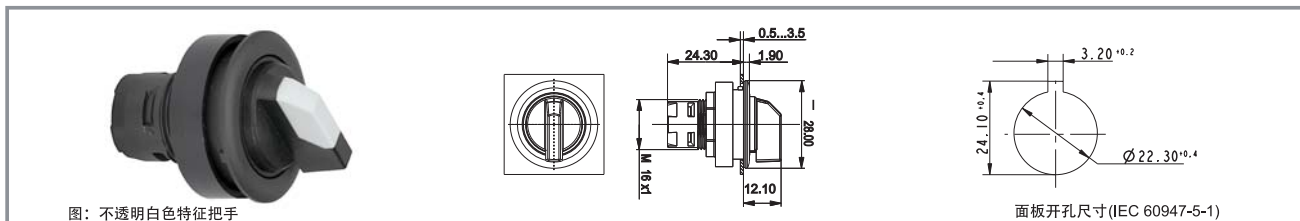
技术数据参见2-58页

仅配瞬时动作触点模块
 3位配仅使用通用触点模块
 其它操作特征需求可联系厂商
 选择带灯触点模块和W2×4.6d 型LED可实现不同颜色的照明需求(见第五部分-附件)

RAFIX 16 F - 操作器和指示器



RAFIX 16 F - 选择开关操作器，圆形前圈



图：不透明白色特征把手

面板开孔尺寸(IEC 60947-5-1)

前圈颜色	照明	操作特征	旋转角度	把手特征	订货号
黑色	是	瞬时	1 × 40°		半透明 白色 1.30.093.561/2000
黑色	是	瞬时	2 × 40°		半透明 白色 1.30.093.661/2000
黑色	是	自锁	1 × 90°, L型		半透明 白色 1.30.093.511/2000
黑色	是	自锁	1 × 90°, V型		半透明 白色 1.30.093.611/2000
黑色	是	自锁	2 × 60°		半透明 白色 1.30.093.711/2000
黑色	否	瞬时	1 × 40°		不透明 白色 1.30.093.560/0200
黑色	否	瞬时	2 × 40°		不透明 白色 1.30.093.660/0200
黑色	否	自锁	1 × 90°, L型		不透明 白色 1.30.093.510/0200
黑色	否	自锁	1 × 90°, V型		不透明 白色 1.30.093.610/0200
黑色	否	自锁	2 × 60° 3位		不透明 白色 1.30.093.710/0200

技术数据参见2-58页

2

RAFIX 16

RAFIX 16 F - 操作器和指示器

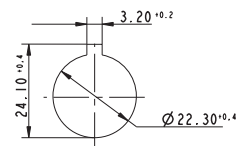
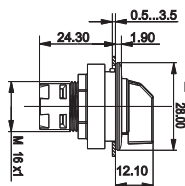
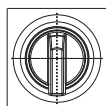


NEW

RAFIX 16 F - 选择开关操作器，圆形金属前圈



图：半透明特征把手



面板开孔尺寸(IEC 60947-5-1)

2

RAFIX 16

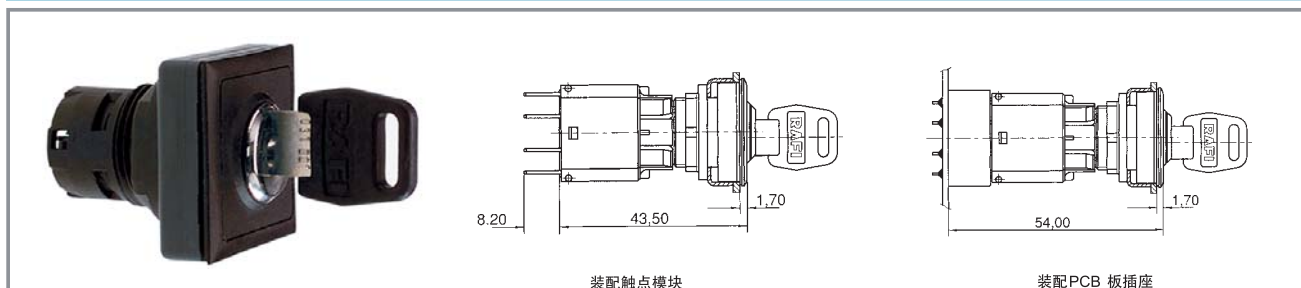
前圈颜色	照明	操作特征	旋转角度	把手特征	订货号
金属色	是	瞬时	1 × 40°		半透明 白色 1.30.093.571/2000
金属色	是	瞬时	2 × 40°		半透明 白色 1.30.093.671/2000
金属色	是	自锁	1 × 90°, L型		半透明 白色 1.30.093.521/2000
金属色	是	自锁	1 × 90°, V型		半透明 白色 1.30.093.621/2000
金属色	是	自锁	2 × 60°		半透明 白色 1.30.093.721/2000
金属色	否	瞬时	1 × 40°		不透明 白色 1.30.093.570/0200
金属色	否	瞬时	2 × 40°		不透明 白色 1.30.093.670/0200
金属色	否	自锁	1 × 90°, L型		不透明 白色 1.30.093.520/0200
金属色	否	自锁	1 × 90°, V型		不透明 白色 1.30.093.620/0200
金属色	否	自锁	2 × 60°		不透明 白色 1.30.093.720/0200

技术数据参见2-58页

RAFIX 16 F - 操作器和指示器



RAFIX 16 F - 钥匙锁开关操作器



2

技术数据

一般信息

前部样式	平面
前部颜色	黑色不透明
前圈样式	见订货号表

尺寸

前圈尺寸	见订货号表
前部高度	24.10mm
安装深度(含触点模块)	50mm
安装孔	见订货号表
安装间距	见订货号表

机械设计

安装	六角螺帽
操作特征	见订货号表
照明	无
锁品牌	Micromec
锁芯片	5
锁型	001
锁位变化数	500
主钥匙	联系厂商
旋转角度	见订货号表
钥匙取出位	见订货号表

机械特性

扭矩	1.3Nm
----	-------

电气特性

保护等级	II
------	----

其它规格

操作次数	65,000
前部防护等级	IP65
最低操作温度	-25 °C
最高操作环境温度不含灯	+70 °C
最低贮存温度	-40 °C
最高贮存温度	+85 °C
环境适应性	依据IEC 60068-2, -14,-30,-33,-78
静电放电强度 锁/触点	15 kV
静电放电强度 钥匙/前面板	8 kV

认证



IEC 61058

RAFIX 16 F - 操作器和指示器



常用组件和附件 RAFIX 16 F - 钥匙锁开关操作器

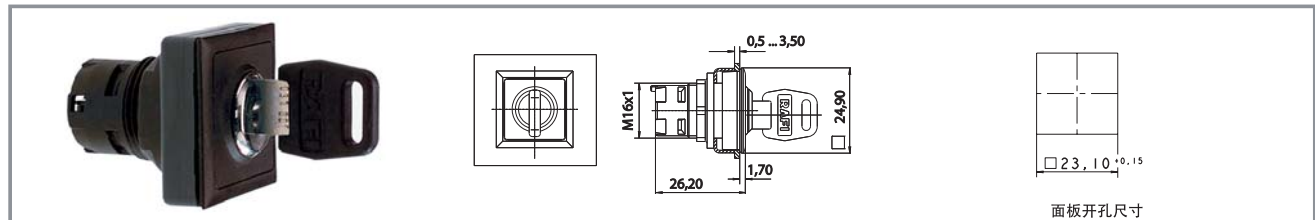
说明	图片	订货号	其它组件/附件参看页
RAFIX 16-通用触点模块,1NC+1NO, 瞬时动作, 银触点, 无灯座		1.20.123.021/0000	2 - 84
RAFIX 16-通用触点模块,1NC+1NO, 瞬时动作, 金触点, 无灯座		1.20.123.031/0000	2 - 78
RAFIX 16-通用触点模块, 金触点, 无灯座, 螺丝端子		1.20.123.111/0000	2 - 79
RAFIX 16-通用触点模块, 银触点, 无灯座, 螺丝端子		1.20.123.121/0000	2 - 85
RAFIX 16- AS-I 标准触点模块		1.20.130.101/0000	2 - 87
安装工具		5.58.002.034/0000	2 - 95
2位锁备用钥匙, 如1×90° (1把包装)		5.58.007.001/0000	
3位锁备用钥匙, 如2×90° (1把包装)		5.58.008.001/0000	

更多触点模块请参见“RAFIX 16 触点模块章节”
其它附件请参见“RAFIX 16 专用附件”章节

2

RAFIX
16

RAFIX 16 F - 钥匙锁开关操作器, 黑色方形前圈



前圈颜色	操作特征	前部颜色	旋转角度	钥匙取出位	订货号	
黑色	瞬时	黑色不透明	1 × 40°		0	1.30.096.501/0000
黑色	瞬时	黑色不透明	2 × 40°		0	1.30.096.701/0000
黑色	自锁	黑色不透明	1 × 90°, L型		0+1	1.30.096.051/0000
黑色	自锁	黑色不透明	1 × 90°, L型		0+1	1.30.096.151/0000
黑色	自锁	黑色不透明	2 × 90°		0+1+2	1.30.096.401/0000

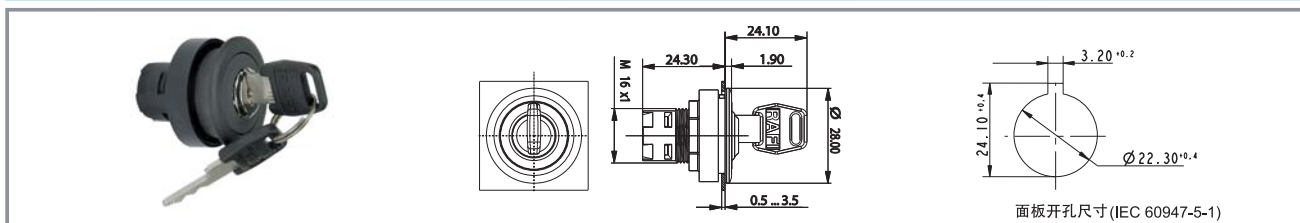
技术数据参见2-64页

仅配瞬时动作触点模块
3位操作器仅配通用触点模块

RAFIX 16 F - 操作器和指示器



RAFIX 16 F - 钥匙锁开关操作器，黑色圆形前圈



前圈颜色	操作特征	前部颜色	旋转角度	钥匙取出位	订货号
黑色	瞬时	黑色不透明	1 × 40°		1.30.096.511/0000
黑色	瞬时	黑色不透明	2 × 40°		1.30.096.711/0000
黑色	自锁	黑色不透明	1 × 90°, L型		1.30.096.061/0000
黑色	自锁	黑色不透明	1 × 90°, L型		1.30.096.161/0000
黑色	自锁	黑色不透明	2 × 90°		1.30.096.411/0000

技术数据参见2-64页

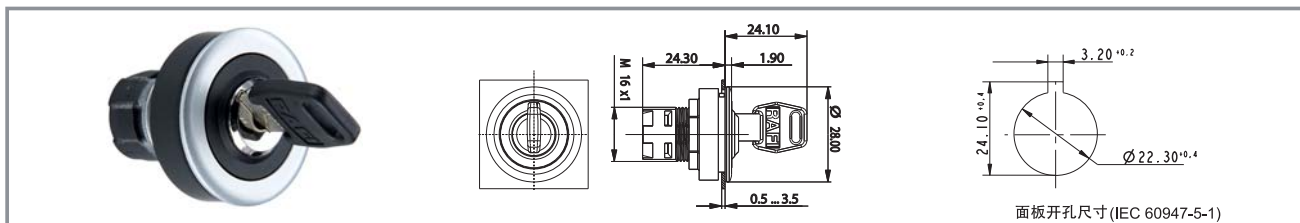
仅配瞬时动作触点模块
3位操作器仅配通用触点模块

2

RAFIX
16

NEW

RAFIX 16 F - 钥匙锁开关操作器，圆形金属前圈



前圈颜色	操作特征	前部颜色	旋转角度	钥匙取出位	订货号
金属色	瞬时	黑色不透明	1 × 40°		1.30.096.521/0000
金属色	瞬时	黑色不透明	2 × 40° 3位		1.30.096.721/0000
金属色	自锁	黑色不透明	1 × 90°, L型		1.30.096.071/0000
金属色	自锁	黑色不透明	1 × 90°, L型		1.30.096.171/0000
金属色	自锁	黑色不透明	2 × 90° 3位		1.30.096.421/0000

技术数据参见2-64页

仅配瞬时动作触点模块
3位操作器仅配通用触点模块

RAFIX 16 F - 操作器和指示器



RAFIX 16 F - 急停按钮开关操作器



2

技术数据

一般信息

操作器 锥形蘑菇头
 蘑菇头颜色 红色, 黄色前圈
 前圈样式 见订货号表

尺寸

前圈尺寸 见订货号表
 前部高度 24.10mm
 安装深度(含触点模块) 50mm
 安装孔 见订货号表
 安装间距 见订货号表

机械设计

安装 六角螺帽
 操作特征 自锁
 照明 无
 复位 逆时针或顺时针旋转

机械特性

坚固性(最小) 100N

电气特性

保护等级 见订货号表

其它规格

操作次数 10,000
 前部防护等级 IP65
 最低操作温度 -25°C
 最高操作环境温度不含灯 +70°C
 最低贮存温度 -40°C
 最高贮存温度 +85°C
 环境适应性 依据IEC 60068-2, -14,-30,-33,-78

RAFIX
16

认证



IEC 61058

常用组件和附件 RAFIX 16 F - 急停按钮开关操作器

说明	图片	订货号	其它组件/附件参看页
RAFIX 16- 通用触点模块, 1NC, 瞬时, 银触点, 无灯座		1.20.123.022/0000	2 - 84
RAFIX 16- 通用触点模块, 1NC, 瞬时, 金触点, 无灯座		1.20.123.032/0000	2 - 78

RAFIX 16 F - 操作器和指示器



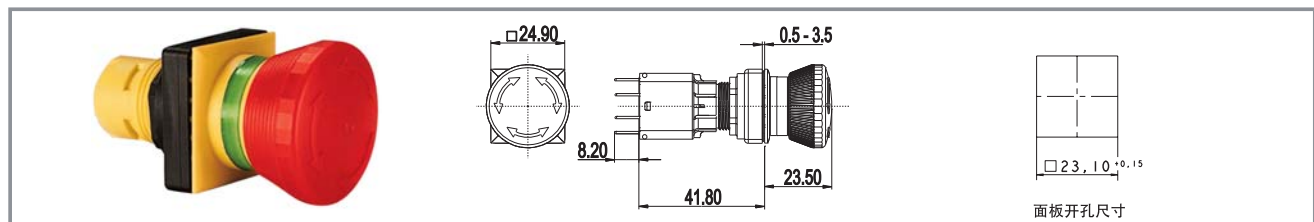
常用组件和附件 RAFIX 16 F - 急停按钮开关操作器

说明	图片	订货号	其它组件附件参看页
RAFIX 16- 通用触点模块, 银触点, 无灯座, 螺丝端子		1.20.123.125/0000	2 - 85
RAFIX 16- 通用触点模块, 金触点, 无灯座, 螺丝端子		1.20.123.135/0000	2 - 79
RAFIX 16- AS-I 急停触点模块, 耦合连接		1.20.130.001/0000	2 - 89
安装工具		5.58.002.034/0000	2 - 95
黄色粘贴标识, 环形22.3/60mm, 印字为1 x „Not-Aus“		5.76.204.101/0400	2 - 99, 2 - 172, 2 - 238, 5 - 29

更多触点模块请参见“RAFIX 16 触点模块”章节
其它附件请参见“RAFIX 16 专用附件”章节



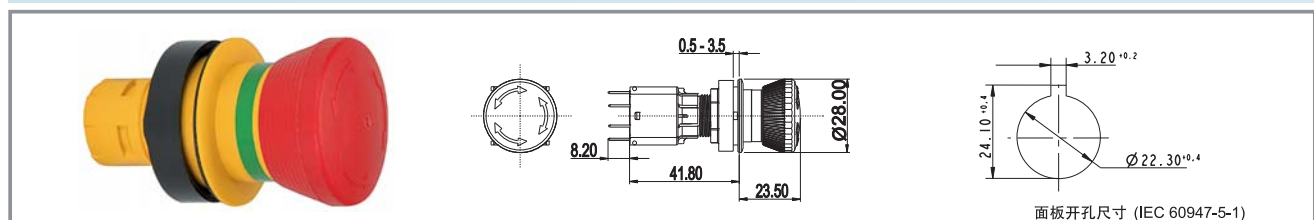
RAFIX 16 F - 急停按钮开关操作器 方形前圈



操作特征	照明	蘑菇头颜色	安装孔尺寸	订货号
自锁	无	红色按钮 黄色前圈	23.1 x 23.1	1.30.094.001/0300

技术数据参见2-68页
仅配通用触点模块

RAFIX 16 F - 急停按钮开关操作器 圆形前圈



操作特征	照明	蘑菇头颜色	安装孔尺寸	订货号
自锁	无	红色按钮 黄色前圈	Ø 22.3	1.30.094.011/0300

技术数据参见2-68页
仅配通用触点模块

RAFIX 16 F - 操作器和指示器



RAFIX 16 F - 指示器



2

技术数据

一般信息

灯罩样式	见订货号表
灯罩颜色	见订货号表
前圈样式	见订货号表
前圈颜色	见订货号表

尺寸

前圈尺寸	见订货号表
前部高度	见订货号表
安装深度(含触点)	50mm
安装孔	见订货号表
安装间距	见订货号表

机械设计

安装	六角螺帽
照明	是

其它规格

前部防护等级	IP65
最低工作温度	-25°C
最高工作环境温度	+55°C
最低贮存温度	-40°C
最高贮存温度	+85°C
环境适应性	依据IEC 60068-2, -14,-30,-33,-78

认证



IEC 61058

常用组件和附件 RAFIX 16 F -指示器

说明	图片	订货号	其它组件/附件参看页
RAFIX 16 - 灯座 W2×4.6d		1.71.212.001/0000	2 - 91
RAFIX 16 - 灯座 W2×4.6d 卡入式		1.71.212.011/0000	2 - 91
LED W2×4.6d 超亮, 白光, 24V		1.90.690.365/0000	5 - 14

RAFIX 16 F - 操作器和指示器

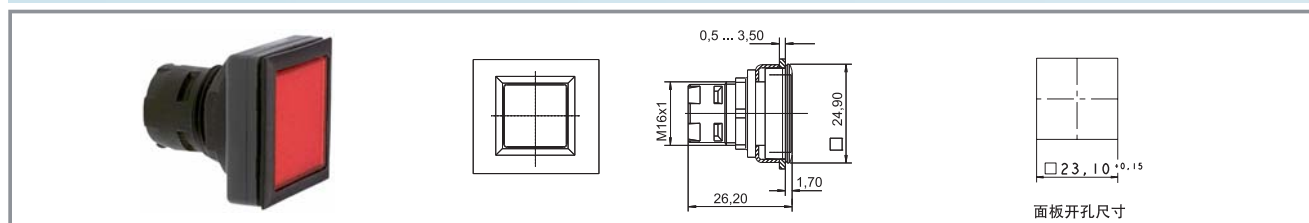


常用组件和附件 RAFIX 16 F - 指示器

说明	图片	订货号	其它组件/附件参看页
LUMOTAST 25, RAFIX 16系列产品灯罩拆卸工具		5.05.800.042/0000	2 - 94
安装工具		5.58.002.034/0000	2 - 95
印字片, 留白, 仅用于透明灯罩		5.70.635.000/2000	

其它附件请参见“RAFIX 16 专用附件”章节

RAFIX 16 F - 指示器, 平面灯罩, 黑色方形前圈



前圈颜色	灯罩样式	面板高度	灯罩颜色	完整订货号	部件订货号	
					壳体	灯罩
黑色	平面	1.7 mm	透明 无色	1.65.126.301/1000	1.65.126.401/0000	5.49.077.011/1002
黑色	平面	1.7 mm	透明 红色	1.65.126.301/1300	1.65.126.401/0000	5.49.077.011/1306
黑色	平面	1.7 mm	透明 黄色	1.65.126.301/1400	1.65.126.401/0000	5.49.077.011/1403
黑色	平面	1.7 mm	透明 绿色	1.65.126.301/1500	1.65.126.401/0000	5.49.077.011/1505
黑色	平面	1.7 mm	透明 蓝色	1.65.126.301/1600	1.65.126.401/0000	5.49.077.011/1607

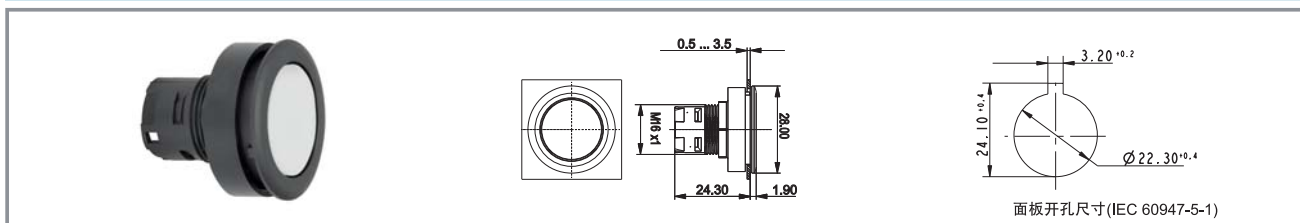
技术数据参见2-70页

印字片型号(留白, 仅用于透明灯罩): 5.70.635.000/2000

RAFIX 16 F - 操作器和指示器



RAFIX 16 F - 指示器, 平面灯罩, 黑色圆形前圈



前圈颜色	灯罩样式	面板高度	灯罩颜色	完整订货号	部件订货号	
					壳体	灯罩
黑色	平面	1.9 mm	透明 无色	1.65.126.001/1000	1.65.126.101/0000	5.49.259.017/1002
黑色	平面	1.9 mm	透明 红色	1.65.126.001/1300	1.65.126.101/0000	5.49.259.017/1306
黑色	平面	1.9 mm	透明 黄色	1.65.126.001/1400	1.65.126.101/0000	5.49.259.017/1403
黑色	平面	1.9 mm	透明 绿色	1.65.126.001/1500	1.65.126.101/0000	5.49.259.017/1505
黑色	平面	1.9 mm	透明 蓝色	1.65.126.001/1600	1.65.126.101/0000	5.49.259.017/1607

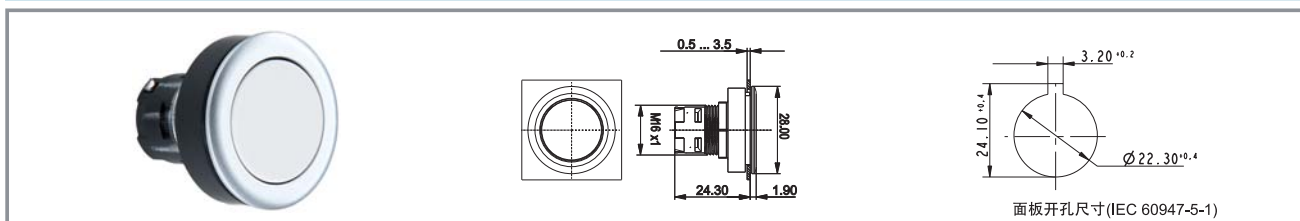
技术数据参见2-70页

2

RAFIX 16

NEW

RAFIX 16 F - 指示器, 平面灯罩, 圆形金属前圈



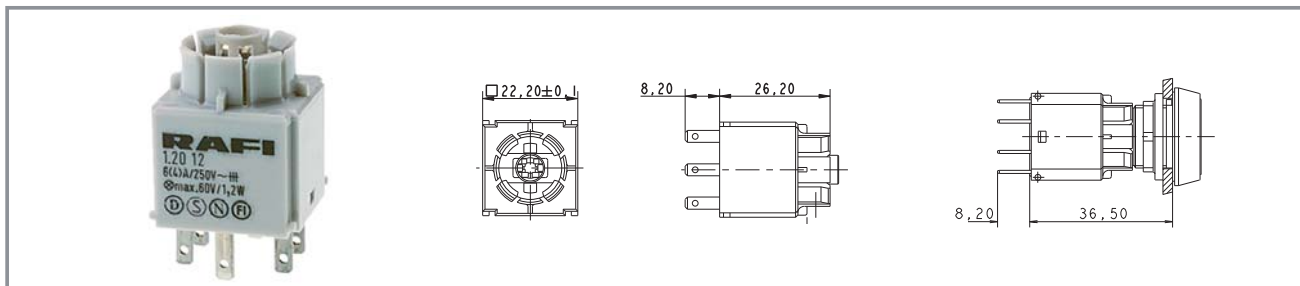
前圈颜色	灯罩样式	面板高度	灯罩颜色	完整订货号	部件订货号	
					壳体	灯罩
金属色	平面	1.9 mm	透明 无色	1.65.126.011/1000	-	-
金属色	平面	1.9 mm	透明 红色	1.65.126.011/1300	-	-
金属色	平面	1.9 mm	透明 黄色	1.65.126.011/1400	-	-
金属色	平面	1.9 mm	透明 绿色	1.65.126.011/1500	-	-
金属色	平面	1.9 mm	透明 蓝色	1.65.126.011/1600	-	-

技术数据参见2-70页

RAFIX 16 - 触点模块和指示器组件



RAFIX 16 - 金触点模块



2

技术数据

产品尺寸

散件尺寸
安装深度(含操作器)

见订货号表
见订货号表

其它规格

保护等级
抗冲击(依据 IEC 60068-2-27)

II
振幅 < 50g,
11ms, 半正弦波

机械设计

装配方式
触点结构
触点材料
触点排列
触点功能
灯座
端子
端子标识

卡扣于操作器上
桥式 自清洁
金
见订货号表
见订货号表
见订货号表
见订货号表
依据 DIN 50013,
X1 = +, X2 = -

最低操作温度

最高操作环境温度不含灯
最高操作环境温度含灯
最低贮存温度
最高贮存温度
颜色代码
环境适应性

-25°C
+70°C
+55°C
-40°C
+85°C
白底
依据 IEC 60068-2,
-14,-30,-33,-78

机械寿命 (持续持动作)

抗振动(依据 IEC 60068-2-6)
阻燃级别(依据 UL 94)

2,000,000
10 g 20 ... 500 Hz
V0

操作行程

坚固性

3 mm
100 N

机械特性

坚固性

IEC 60947-5-5

电气特性

最小额定电压
最大额定AC/DC 电压
最小额定电流
最大额定电流
操作次数(瞬时)
最大初始接触电阻

0.02 V
35 V
0.001 A
0.25 A
2,000,000
50 mΩ

RAFIX
16

常用组件和附件 RAFIX 16 - 金触点模块

说明	图片	订货号	其它组件/附件参看页
白炽灯, 适用于 W 2 x 4.6d灯座, 24 - 30 V		1.90.120.005/0000	5 - 4
白炽灯, 适用于 W 2 x 4.6d灯座, 60 V		1.90.120.009/0000	5 - 4
白炽灯, 适用于 W 2 x 4.6d灯座, 48 V		1.90.120.010/0000	5 - 4

RAFIX 16 - 触点模块和指示器组件



常用组件和附件 RAFIX 16 - 金触点模块

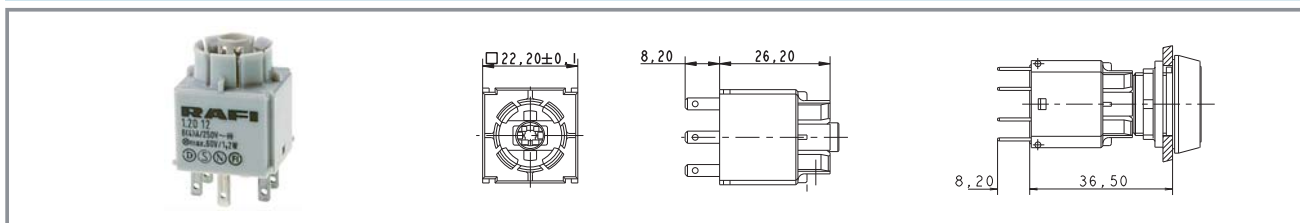
说明	图片	订货号	其它组件/附件参看页
白炽灯, 适用于 W 2 x 4.6d灯座, 24V		1.90.120.011/0000	5 - 4
白炽灯, 适用于 W 2 x 4.6d灯座, 12V		1.90.120.012/0000	5 - 4
LED 适用于W 2 x 4.6d灯座, 红色超亮, 24V		1.90.690.361/0000	5 - 14
LED 适用于W 2 x 4.6d灯座, 绿色超亮, 24V		1.90.690.362/0000	5 - 14
LED 适用于W 2 x 4.6d灯座, 黄色超亮, 24V		1.90.690.363/0000	5 - 14
LED 适用于W 2 x 4.6d灯座, 蓝色超亮, 24V		1.90.690.364/0000	5 - 14
LED 适用于W 2 x 4.6d灯座, 白色超亮, 24V		1.90.690.365/0000	5 - 14
多极连接器		5.05.510.421/0000	2 - 93
PCB插座, 10 孔(通用)		5.05.510.644/0000	2 - 92
快速连接端子插头 DIN 46340-B 2.8-1-MS		5.37.540.024/8622	2 - 93, 2 - 236
插头分配器		5.37.540.029/6000	2 - 93
防触碰保护		5.55.103.105/0100	2 - 94

2
RAFIX
16

RAFIX 16 - 触点模块和指示器组件



RAFIX 16 - 标准触点模块, 金触点, 快速连接端子



2

RAFIX
16

触点功能	触点排列	灯座型号	额定操作电压(最大) AC/DC	额定操作电流(最大)	订货号
瞬时	1 NC + 1 NO	W 2 x 4.6d	35 V	0.25 A	1.20.122.011/0000
瞬时	2 NO	W 2 x 4.6d	35 V	0.25 A	1.20.122.012/0000
瞬时	2 NC	W 2 x 4.6d	35 V	0.25 A	1.20.122.013/0000
保持	1 NC + 1 NO	W 2 x 4.6d	35 V	0.25 A	1.20.122.051/0000
保持	2 NO	W 2 x 4.6d	35 V	0.25 A	1.20.122.052/0000
瞬时	1 NC + 1 NO	-	35 V	0.25 A	1.20.122.031/0000
瞬时	2 NO	-	35 V	0.25 A	1.20.122.032/0000
瞬时	2 NC	-	35 V	0.25 A	1.20.122.033/0000

技术数据参见2-74页

标准触点模块有一个公共的触点容腔和一个操作器柱塞。

按钮开关操作器和蘑菇头按钮开关操作器装配保持动作的触点模块时, 操作位置可见, 再次操作可复位。

RAFIX 16 - 触点模块和指示器组件



RAFIX 16 - 标准触点模块, 金触点, 螺丝压接端子

NEW

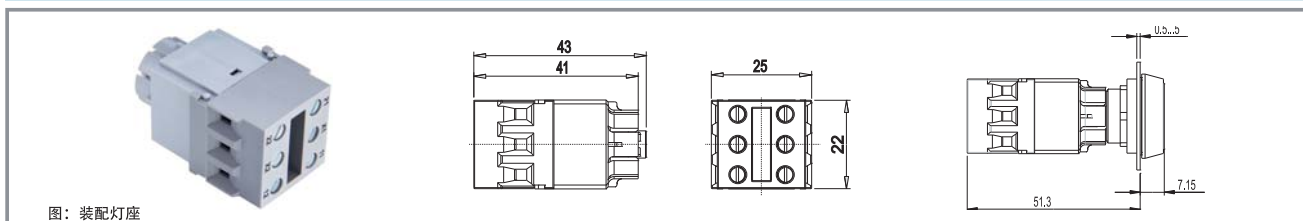


图: 装配灯座

触点功能	触点排列	灯座型号	额定操作电压(最大) AC/DC	额定操作电流(最大)	订货号
瞬时	1 NC + 1 NO	W 2 x 4.6d	35 V	0.25 A	1.20.122.111/0000
瞬时	2 NO	W 2 x 4.6d	35 V	0.25 A	1.20.122.112/0000
瞬时	2 NC	W 2 x 4.6d	35 V	0.25 A	1.20.122.113/0000
保持	1 NC + 1 NO	W 2 x 4.6d	35 V	0.25 A	1.20.122.151/0000
保持	2 NO	W 2 x 4.6d	35 V	0.25 A	1.20.122.152/0000
保持	2 NC	W 2 x 4.6d	35 V	0.25 A	1.20.122.153/0000
瞬时	1 NC + 1 NO	-	35 V	0.25 A	1.20.122.131/0000
瞬时	2 NO	-	35 V	0.25 A	1.20.122.132/0000
瞬时	2 NC	-	35 V	0.25 A	1.20.122.133/0000
保持	1 NC + 1 NO	-	35 V	0.25 A	1.20.122.171/0000
保持	2 NO	-	35 V	0.25 A	1.20.122.172/0000
保持	2 NC	-	35 V	0.25 A	1.20.122.173/0000

技术数据参见2-74页

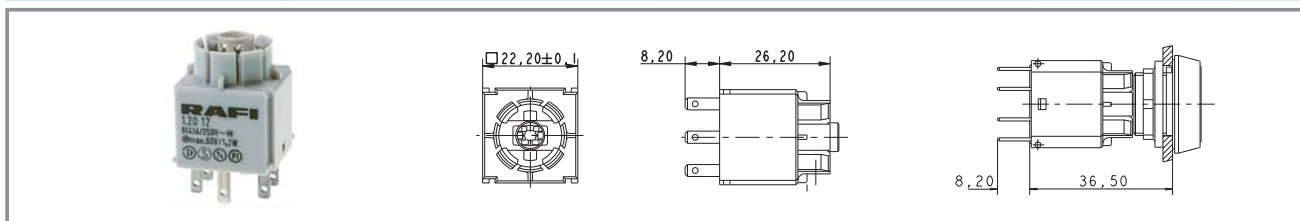
2

RAFIX
16

RAFIX 16 - 触点模块和指示器组件



RAFIX 16 - 通用触点模块, 金触点, 快速连接端子



2

RAFIX
16

触点功能	触点排列	灯座型号	额定操作电压(最大) AC/DC	额定操作电流(最大)	订货号
瞬时	1 NC + 1 NO	W 2 x 4.6d	35 V	0.25 A	1.20.123.011/0000
瞬时	1 NO	W 2 x 4.6d	35 V	0.25 A	1.20.123.013/0000
瞬时	2 NC	W 2 x 4.6d	35 V	0.25 A	1.20.123.014/0000
瞬时	2 NO	W 2 x 4.6d	35 V	0.25 A	1.20.123.015/0000
瞬时	1 NC + 1 NO	-	35 V	0.25 A	1.20.123.031/0000
瞬时	1 NC	-	35 V	0.25 A	1.20.123.032/0000
瞬时	1 NO	-	35 V	0.25 A	1.20.123.033/0000
瞬时	2 NC	-	35 V	0.25 A	1.20.123.034/0000
瞬时	2 NO	-	35 V	0.25 A	1.20.123.035/0000

技术数据参见2-74页

通用触点模块有两个隔离的触点容腔和两个操作器柱塞, 交替操作, 实现两个不同的回路间转换, 常闭触点为慢动结构符合 IEC 60947-5-1。

RAFIX 16 - 触点模块和指示器组件



RAFIX 16 - 通用触点模块, 金触点, 螺丝压接端子

NEW

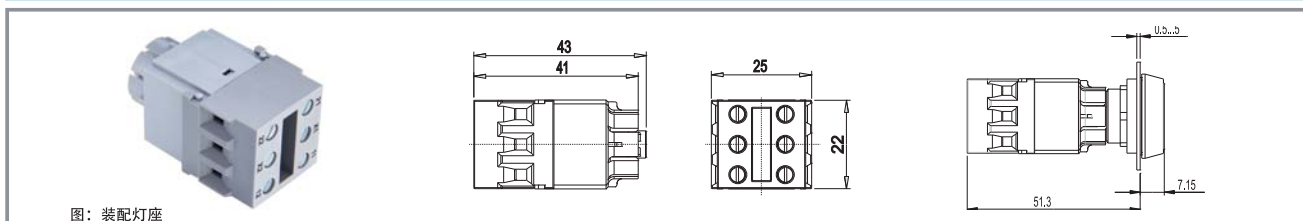


图: 装配灯座

触点功能	触点排列	灯座型号	额定操作电压(最大) AC/DC	额定操作电流(最大)	订货号
瞬时	1 NC + 1 NO	W 2 x 4.6d	35 V	0.25 A	1.20.123.111/0000
瞬时	1 NC	W 2 x 4.6d	35 V	0.25 A	1.20.123.112/0000
瞬时	1 NO	W 2 x 4.6d	35 V	0.25 A	1.20.123.113/0000
瞬时	2 NC	W 2 x 4.6d	35 V	0.25 A	1.20.123.114/0000
瞬时	2 NO	W 2 x 4.6d	35 V	0.25 A	1.20.123.115/0000
瞬时	1 NC + 1 NO	-	35 V	0.25 A	1.20.123.131/0000
瞬时	1 NC	-	35 V	0.25 A	1.20.123.132/0000
瞬时	1 NO	-	35 V	0.25 A	1.20.123.133/0000
瞬时	2 NC	-	35 V	0.25 A	1.20.123.134/0000
瞬时	2 NO	-	35 V	0.25 A	1.20.123.135/0000

技术数据参见2-74页

通用触点模块有两个隔离的触点容腔和两个操作器柱塞, 交替操作, 实现两个不同的回路间转换, 常闭触点为慢动结构符合IEC 60947-5-1。

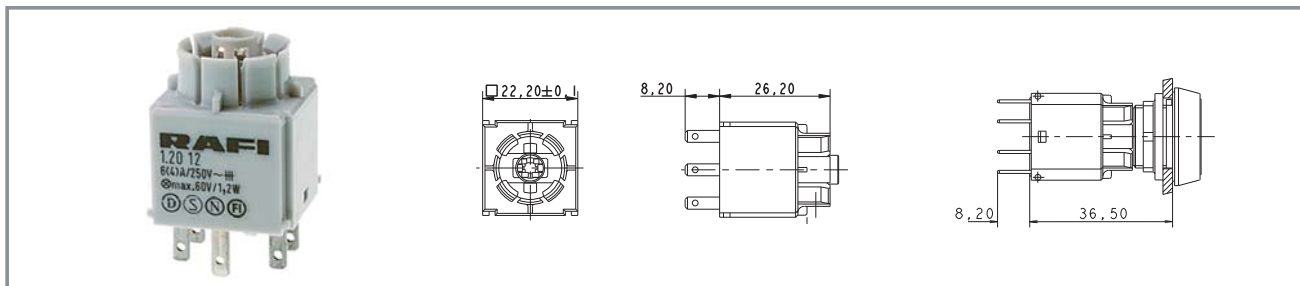
2

RAFIX
16

RAFIX 16 - 触点模块和指示器组件



RAFIX 16 - 银触点模块



2

技术数据

产品尺寸		操作次数 AC	100,000次 6A, 800,000次 2A
散件尺寸	见订货号表	操作次数 DC	250,000次 220 V/0.2 A, 1,000,000次 24 V/2 A
安装深度(含操作器)	见订货号表	额定分断能力 AC	10 x I _E
		额定分断能力 DC	1.1 x I _E
		接触电阻初始最大值	20 mΩ
机械设计		其它规格	
装配方式	卡扣于操作器上	保护等级	II
触点结构	桥式 自清洁	符合EU NSR 72/73指令	是
触点材料	银	抗冲击(依据 IEC 60068-2-27)	振幅 < 50g, 11ms, 半正弦波
触点排列	见订货号表	最低操作温度	-25°C
触点功能	见订货号表	最高操作环境温度不含灯	+70°C
灯座	见订货号表	最高操作环境温度含灯	+55°C
端子	见订货号表	最低贮存温度	-40°C
端子标识	依据 DIN 50013, X1 = +, X2 = -	最高贮存温度	+85°C
操作行程	3 mm	颜色特征	灰底
坚固性	100 N	环境适应性	依据 IEC 60068-2, -14,-30,-33,-78
机械特性		机械操作次数 (保持动作)	100,000
坚固性	IEC 60947-5-5	抗振动(依据 IEC 60068-2-6)	10 g 20 ... 500 Hz
电气特性		阻燃级别(依据 UL 94)	V 0
额定绝缘电压	250 V	灼热测试依据 IEC 60695-2-1	是
依据 VDE 0110, AC			
额定绝缘电压	300 V		
依据 VDE 0110, DC			
阻性负载额定电流 I _R	6 A		
电动机负载额定电流 I _{M nenn}	4 A		
应用类别	AC 15 B 300		
依据 VDE 0660 Teil 200			
应用类别	DC 13 Q 300		
依据 VDE 0660 Teil 200			
额定绝缘电压 U _I , AC	250 V		
额定绝缘电压 U _I , DC	300 V		
额定值 U _E / I _E , AC	250 V/1.5 A, 120 V/3.0 A		
额定值 U _E / I _E , DC	250 V/0.27 A, 125 V/0.55 A, 60 V/1 A, 24 V/2 A		
额定热电流(封闭) I _{the} , AC	5 A		
额定热电流(封闭) I _{the} , DC	2.5 A		

RAFIX 16 - 触点模块和指示器组件



认证



IEC 61058



C22.2 No. 14-M91

常用组件和附件 RAFIX 16 - 银触点模块

说明	图片	订货号	其它组件/附件参看页
白炽灯, 适用于W 2 x 4.6d灯座, 24 - 30 V		1.90.120.005/0000	5 - 4
白炽灯, 适用于W 2 x 4.6d灯座, 60 V		1.90.120.009/0000	5 - 4
白炽灯, 适用于W 2 x 4.6d灯座, 48 V		1.90.120.010/0000	5 - 4
白炽灯, 适用于W 2 x 4.6d灯座, 24 V		1.90.120.011/0000	5 - 4
白炽灯, 适用于W 2 x 4.6d灯座, 12 V		1.90.120.012/0000	5 - 4
LED 适用于W 2 x 4.6d灯座, 红色超亮, 24 V		1.90.690.361/0000	5 - 14
LED 适用于W 2 x 4.6d灯座, 绿色超亮, 24 V		1.90.690.362/0000	5 - 14
LED 适用于W 2 x 4.6d灯座, 黄色超亮, 24 V		1.90.690.363/0000	5 - 14
LED 适用于W 2 x 4.6d灯座, 蓝色超亮, 24 V		1.90.690.364/0000	5 - 14
LED 适用于W 2 x 4.6d灯座, 白色超亮, 24 V		1.90.690.365/0000	5 - 14
多极连接器		5.05.510.421/0000	2 - 93
PCB插座, 10 孔(通用)		5.05.510.644/0000	2 - 92
快速连接端子插头 DIN 46340-B 2.8-1-MS		5.37.540.024/8622	2 - 93, 2 - 236
插头分配器		5.37.540.029/6000	2 - 93
防触碰保护		5.55.103.105/0100	2 - 94

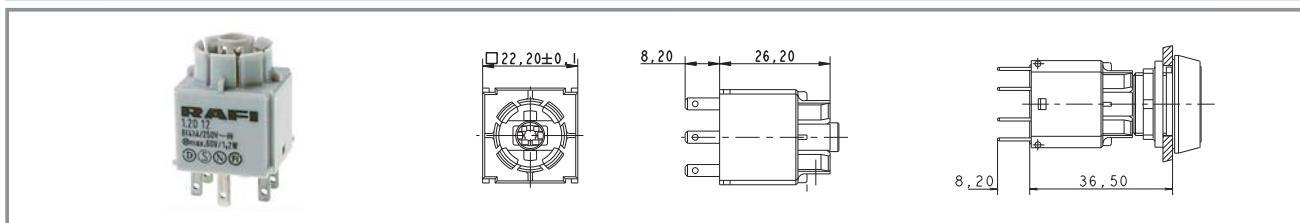
2

RAFIX
16

RAFIX 16 - 触点模块和指示器组件



RAFIX 16 - 标准触点模块, 银触点, 快速连接端子



2

RAFIX
16

触点功能	触点排列	灯座型号	额定绝缘电压 U _i , AC	阻性负载额定电流 I _R	订货号
瞬时	1 NC + 1 NO	W 2 x 4.6d	250 V	6 A	1.20.122.001/0000
瞬时	2 NO	W 2 x 4.6d	250 V	6 A	1.20.122.002/0000
瞬时	2 NC	W 2 x 4.6d	250 V	6 A	1.20.122.003/0000
保持	1 NC + 1 NO	W 2 x 4.6d	250 V	6 A	1.20.122.041/0000
保持	2 NO	W 2 x 4.6d	250 V	6 A	1.20.122.042/0000
瞬时	1 NC + 1 NO	-	250 V	6 A	1.20.122.021/0000
瞬时	2 NO	-	250 V	6 A	1.20.122.022/0000
瞬时	2 NC	-	250 V	6 A	1.20.122.023/0000
保持	1 NC + 1 NO	-	250 V	6 A	1.20.122.061/0000
保持	2 NO	-	250 V	6 A	1.20.122.062/0000

技术数据参见2-80页

标准触点模块有一个公共的触点容腔和一个操作器柱塞。

按钮开关操作器和蘑菇头按钮开关操作器装配保持动作的触点模块时, 操作位置可见, 再次操作可复位。

RAFIX 16 - 触点模块和指示器组件



RAFIX 16 - 标准触点模块, 银触点, 螺丝压接端子

NEW

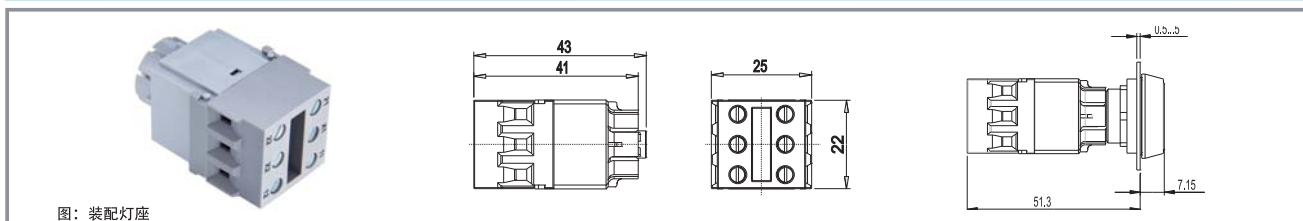


图: 装配灯座

触点功能	触点排列	灯座型号	额定绝缘电压 U_i, AC	阻性负载额定电流 I_R	订货号
瞬时	1 NC + 1 NO	W 2 x 4.6d	250 V	6 A	1.20.122.101/0000
瞬时	2 NO	W 2 x 4.6d	250 V	6 A	1.20.122.102/0000
瞬时	2 NC	W 2 x 4.6d	250 V	6 A	1.20.122.103/0000
保持	1 NC + 1 NO	W 2 x 4.6d	250 V	6 A	1.20.122.141/0000
保持	2 NO	W 2 x 4.6d	250 V	6 A	1.20.122.142/0000
保持	2 NC	W 2 x 4.6d	250 V	6 A	1.20.122.143/0000
瞬时	1 NC + 1 NO	-	250 V	6 A	1.20.122.121/0000
瞬时	2 NO	-	250 V	6 A	1.20.122.122/0000
瞬时	2 NC	-	250 V	6 A	1.20.122.123/0000
保持	1 NC + 1 NO	-	250 V	6 A	1.20.122.161/0000
保持	2 NO	-	250 V	6 A	1.20.122.162/0000
保持	2 NC	-	250 V	6 A	1.20.122.163/0000

技术数据参见2-80页

标准触点模块有一个公共的触点容器和一个操作器柱塞。

按钮开关操作器和蘑菇头按钮开关操作器装配保持动作的触点模块时, 操作位置可见, 再次操作可复位。

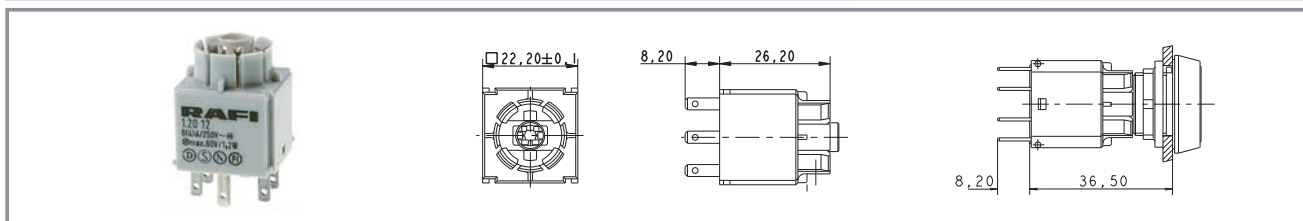
2

RAFIX 16

RAFIX 16 - 触点模块和指示器组件



RAFIX 16 - 通用触点模块, 银触点, 快速连接端子



2

RAFIX
16

触点功能	触点排列	灯座型号	额定绝缘电压 U_i, AC	阻性负载额定电流 I_R	订货号
瞬时	1 NC + 1 NO	W 2 x 4.6d	250 V	6 A	1.20.123.001/0000
瞬时	1 NO	W 2 x 4.6d	250 V	6 A	1.20.123.003/0000
瞬时	2 NC	W 2 x 4.6d	250 V	6 A	1.20.123.004/0000
瞬时	2 NO	W 2 x 4.6d	250 V	6 A	1.20.123.005/0000
瞬时	1 NC + 1 NO	-	250 V	6 A	1.20.123.021/0000
瞬时	1 NC	-	250 V	6 A	1.20.123.022/0000
瞬时	1 NO	-	250 V	6 A	1.20.123.023/0000
瞬时	2 NC	-	250 V	6 A	1.20.123.024/0000
瞬时	2 NO	-	250 V	6 A	1.20.123.025/0000

技术数据参见2-80页

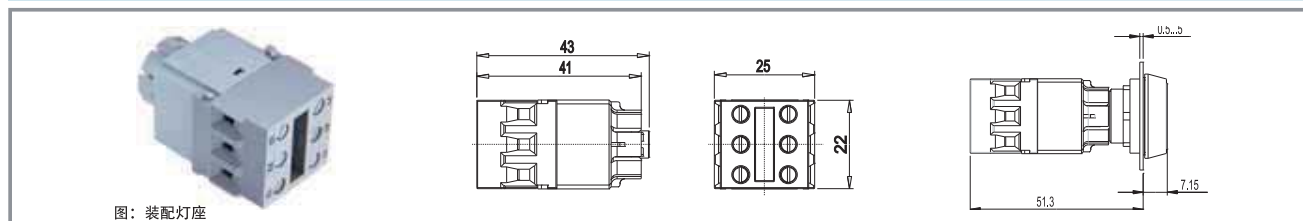
通用触点模块有两个隔离的触点容腔和两个操作器柱塞, 实现两个不同的回路间转换, 常闭触点为慢动结构符合 IEC 60947-5-1。

RAFIX 16 - 触点模块和指示器组件



RAFIX 16 - 通用触点模块, 银触点, 螺丝压接端子

NEW



触点功能	触点排列	灯座型号	额定绝缘电压 U _i , AC	阻性负载额定电流 I _R	订货号
瞬时	1 NC + 1 NO	W 2 x 4.6d	250 V	6 A	1.20.123.101/0000
瞬时	1 NC	W 2 x 4.6d	250 V	6 A	1.20.123.102/0000
瞬时	1 NO	W 2 x 4.6d	250 V	6 A	1.20.123.103/0000
瞬时	2 NC	W 2 x 4.6d	250 V	6 A	1.20.123.104/0000
瞬时	2 NO	W 2 x 4.6d	250 V	6 A	1.20.123.105/0000
瞬时	1 NC + 1 NO	-	250 V	6 A	1.20.123.121/0000
瞬时	1 NC	-	250 V	6 A	1.20.123.122/0000
瞬时	1 NO	-	250 V	6 A	1.20.123.123/0000
瞬时	2 NC	-	250 V	6 A	1.20.123.124/0000
瞬时	2 NO	-	250 V	6 A	1.20.123.125/0000

技术数据参见2-80页

通用触点模块有两个隔离的触点容腔和两个操作器柱塞, 实现两个不同的回路间转换, 常闭触点为慢动结构符合 IEC 60947-5-1。

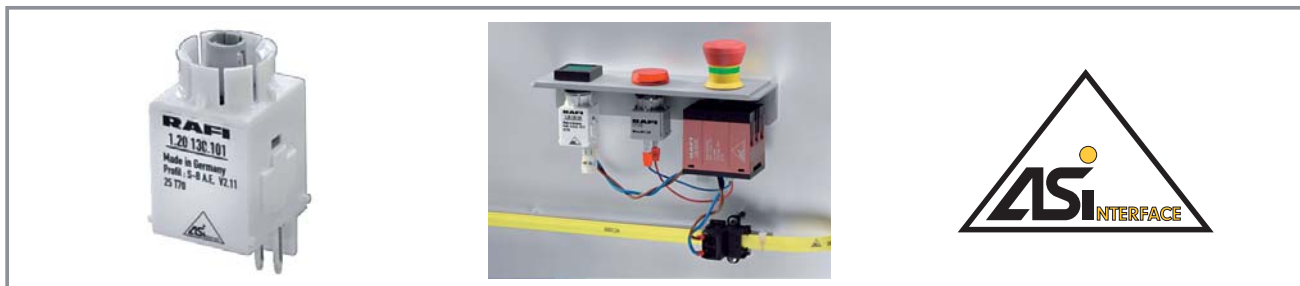
2

RAFIX
16

RAFIX 16 - 触点模块和指示器组件



RAFIX 16 - AS-i 标准触点模块



2

一般数据

AS-i接口标准触点模块可以与所有的RAFIX 16和16 F操作器装配使用。此产品有2个输入和1个输出，作为AS-i现场总线系统的从站。此产品设计用于扩展地址范围并且符合AS-i S-7. B 行规(2 inputs / 2 outputs)。

更多信息和细节请联系厂商。

RAFIX
16

技术数据

产品尺寸		工作电压	26.5 ... 31.6 V
散件尺寸	22.2 x 22.2 x 37.5 mm	最大额定电流	30 mA
安装深度 (装配RAFIX 16)	48 mm	供电稳定时间	1
安装阵列	25 x 25 mm	AS-i IC	AS-i-SW
机械设计		AS-i 规格	V3.0
装配方式	卡扣在操作器上	AS-i 证书	65001
触点结构	桥式, 自清洁	其它规格	
触点材料	金	操作次数	1,000,000次
触点排列	2 NO		24 V/50 mA DC
照明	见订货号表	故障率	< 10 x 10 ⁻⁶ at
安装方位	可变		24 V/5 mA DC
端子连接	连接器	最低操作温度	-25 °C
耦合装配	否	最高操作温度	70 °C
2极数字输出, 24 V /15 mA	否	最低贮存温度	-40 °C
坚固性	100 N	最高贮存温度	80 °C
电气特性		环境适应性	IEC 60068-2-78
额定操作电压 AC/DC	24 V	抗振动 (依据 IEC 60068-2-6)	10 g 40...500 Hz
额定操作电流 AC/DC	1 .. 250 mA	抗冲击 (依据 IEC 60068-2-27)	50 g 11 ms 振幅, 半正弦波
AS-i 接口			
AS-i从站设备行规	S-B.A.E		
端子标识	是		

认证



IEC 60947-5-x,
60904, 60073



65001

RAFIX 16 -



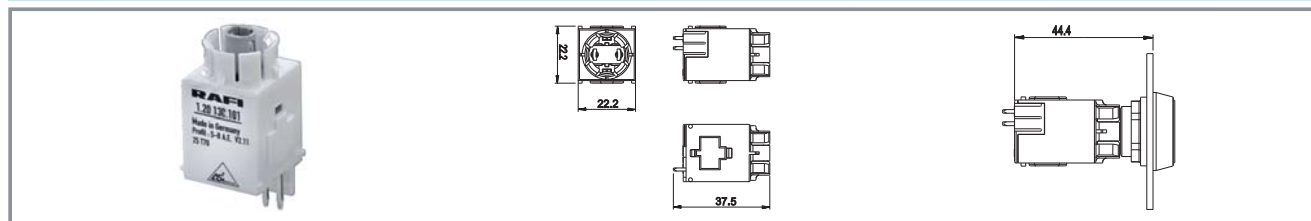
常用组件和附件 RAFIX 16 - AS-i标准银触点模块

说明	图片	订货号	其它组件/附件参看页
RAFIX 16 F - 按钮开关操作器, 照明, 平面灯罩		1.30.090.501/0000	2 - 54
LED 适用于W 2 x 4.6d灯座, 红色超亮, 24V		1.90.690.361/0000	5 - 14
LED 适用于W 2 x 4.6d灯座, 绿色超亮, 24V		1.90.690.362/0000	5 - 14
LED 适用于W 2 x 4.6d灯座, 白色超亮, 24V		1.90.690.365/0000	5 - 14

2

RAFIX 16

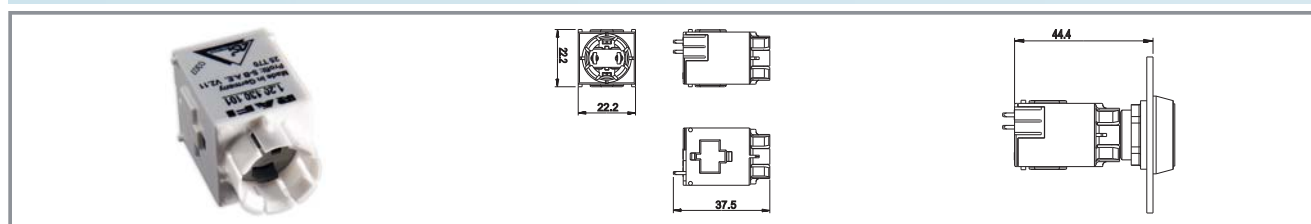
RAFIX 16 - AS-i 标准触点模块, 带灯座



触点排列	照明	2- 极数字输出 , 24V / 15 mA	耦合装配	订货号
2 NO	灯座型号 W 2 x 4,6 d	否	否	1.20.130.111/0000

技术数据参见2-86页

RAFIX 16 - AS-i 标准触点模块, 无灯座



触点排列	照明	2- 极数字输出 , 24V / 15 mA	耦合装配	订货号
2 NO	否	否	否	1.20.130.101/0000

技术数据参见2-86页

RAFIX 16 - 触点模块和指示器组件



RAFIX 16 - AS-i 急停触点模块, 功能安全型



2

一般数据

AS-I急停触点模块用作AS-I现场总线的从站设备。为标准地址设计并符合 S-7.B 行规(安全相关从站, 最大4I/4O)。主站可最多连接 30 个此模块产品和1个安全监视器。4位安全输入用于向主站传输急停触点状态(闭合/断开)信号。4位输出可以控制急停开关内部或外部的指示灯。

急停开关操作器和触点模块的耦合装配是另一种安全措施。当连接出现问题时, 从站会向主站发送故障信号。

RAFIX 16

技术数据

产品尺寸

散件尺寸 30 x 48 x 52.8 mm
 安装深度(装配RAFIX 16) 57.8 mm
 安装阵列 50 x 30 mm

机械设计

装配方式 卡扣在操作器上
 触点结构 桥式, 自清洁
 触点材料 镀金
 触点排列 2 NC
 照明 1 x LED 红色
 安装方位 可变
 端子连接 连接器
 耦合装配 见订货号表
 2极数字输出, 24 V/15 mA 见订货号表
 坚固性 100 N

电气特性

额定操作电压 AC/DC 24 V
 额定操作电流 AC/DC 0.01 ... 50 mA

AS-i 接口

AS-i从站设备行规 S-7.B.E
 端子标识 是
 工作电压 26.5 ... 31.6 V
 额定电流 < 50 mA (S-0.B.E), < 60 mA (S-7.B.E)

供电稳定时间

1
 AS-i IC A²SI
 AS-i 规格 V3.0
 AS-i 证书 ZU 63001, 63701
 故障率 2.2 x 10⁻⁴,
 依据 IEC 61508 操作周期 10 年,
 小时故障率: 2.5 x 10⁻⁹


其它规格

操作次数 1,000,000次
 24 V/50 mA DC
 最低操作温度 -25 °C
 最高操作温度 70 °C
 最低贮存温度 -40 °C
 最高贮存温度 80 °C
 环境适应性 IEC 60068-2-78
 抗振动(依据 IEC 60068-2-6) 10 g 40...500 Hz
 抗冲击(依据 IEC 60068-2-27) 50 g 11 ms
 振幅, 半正弦波


RAFIX 16 - 触点模块和指示器组件



认证








IEC 60947-5-x,
60904, 60073



ZU 63001, 63701

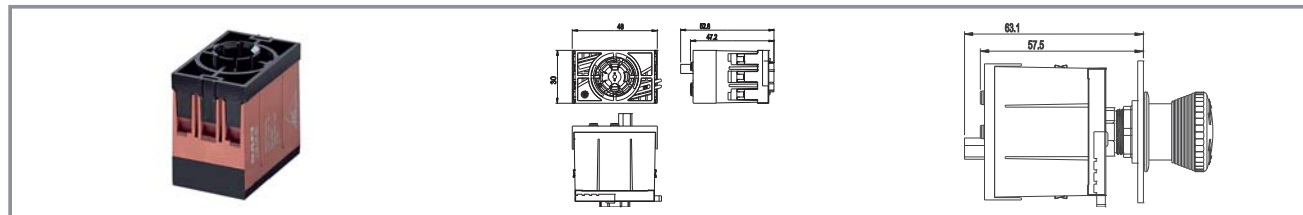
常用组件和附件 **RAFIX 16 - AS-i 触点模块, 急停, 功能安全型**

说明	图片	订货号	其它组件/附件参看页
RAFIX 16 - 急停按钮开关操作器, 圆形前圈, 锥型, 安全自锁, 防阻塞		1.30.074.281/0300	2 - 34
RAFIX 16 - 急停按钮开关操作器, 圆形前圈, 安全自锁, 防阻塞		1.30.074.821/0000	2 - 33
RAFIX 16 F - 急停按钮开关操作器, 方形前圈, 防阻塞, 安全自锁		1.30.094.001/0300	2 - 69
RAFIX 16 F - 急停按钮开关操作器, 圆形前圈, 锥型, 安全自锁, 防阻塞		1.30.094.011/0300	2 - 69
黄色粘贴标签, 圆环内外径为 22.3/40 mm, 印字为 „NOT-HALT, EMERGENCY STOP, ARRET D'URGENCE, EMERGENZA“		5.76.204.115/0400	2 - 99, 2 - 172, 2 - 238, 5 - 29

2

RAFIX 16

RAFIX 16 - AS-i 触点模块, 急停, 功能安全型



触点排列	照明	2-极数字输出, 24V / 15 mA	耦合装配	独立地址插头	订货号
2 NC	1 x LED 红色	是 (最大长度 10 cm)	是	是	1.20.130.001/0000
2 NC	1 x LED 红色	否	否	否	1.20.130.002/0000
2 NC	1 x LED 红色	否	是	是	1.20.130.011/0000

技术数据参见2-88页

RAFIX 16 - 触点模块和指示器组件



RAFIX 16 - 灯座



卡入式

卡扣式

2

技术数据

产品尺寸		其它规格	
散件尺寸	见订货号表	抗冲击 (依据 IEC 60068-2-27)	振幅 < 50g, 11ms, 半正弦波
安装深度	见订货号表	最低操作温度	-25°C
机械设计		最高操作环境温度含灯	+55°C
装配方式	见订货号表	最低贮存温度	-40°C
灯座	楔入式	最高贮存温度	+85°C
端子接线	W 2 x 4.6d 快速连接器	环境适应性	依据 IEC 60068-2, -14,-30,-33,-78
端子标识	2.8 x 0.8 mm	燃烧级别 (依据 UL 94)	V 0
坚固性	X1 = anode, X2 = cathode 100 N	灼热测试依据 IEC 60695-2-1	是
电气特性		抗振动 (依据 IEC 60068-2-6)	10 g 20 ... 500 Hz
额定工作电压	60 V		
额定功率	1.2 W		

认证



IEC 61058



C22.2 No. 14-M91

常用组件和附件 RAFIX 16 - 灯座

说明	图片	订货号	其它组件/附件参看页
白炽灯, 适用于 W 2 x 4.6d灯座, 24 - 30 V		1.90.120.005/0000	5 - 4
白炽灯, 适用于 W 2 x 4.6d灯座, 48 V		1.90.120.010/0000	5 - 4
白炽灯, 适用于 W 2 x 4.6d灯座, 12 V		1.90.120.012/0000	5 - 4
LED 适用于 W 2 x 4.6d灯座, 红色超亮, 24 V		1.90.690.361/0000	5 - 14

RAFIX 16 - 触点模块和指示器组件



常用组件和附件 RAFIX 16 - 灯座

说明	图片	订货号	其它组件/附件参看页
LED 适用于W 2 x 4.6d灯座, 绿色超亮, 24 V		1.90.690.362/0000	5 - 14
LED 适用于W 2 x 4.6d灯座, 黄色超亮, 24 V		1.90.690.363/0000	5 - 14
LED 适用于W 2 x 4.6d灯座, 白色超亮, 24 V		1.90.690.365/0000	5 - 14
PCB插座, 2孔(灯座)		5.05.510.649/0000	2 - 92
防触碰保护盖		5.55.103.105/0100	2 - 94

RAFIX 16 - 灯座 W 2 x 4.6 d

额定工作电压	额定功率	灯座型号	装配方式	安装深度	订货号
60 V	1.2 W	W 2 x 4.6d	卡扣于指示器上	44.7 mm	1.71.212.001/0000

技术数据参见2-90页
灯座上的凹口标识“-”极。

RAFIX 16 - 灯座 W 2 x 4.6 d

额定工作电压	额定功率	灯座型号	装配方式	安装深度	订货号
60 V	1.2 W	W 2 x 4.6d	卡入指示器内	30.5 mm	1.71.212.011/0000

技术数据参见2-90页
灯座上的凹口标识“-”极。

RAFIX 16



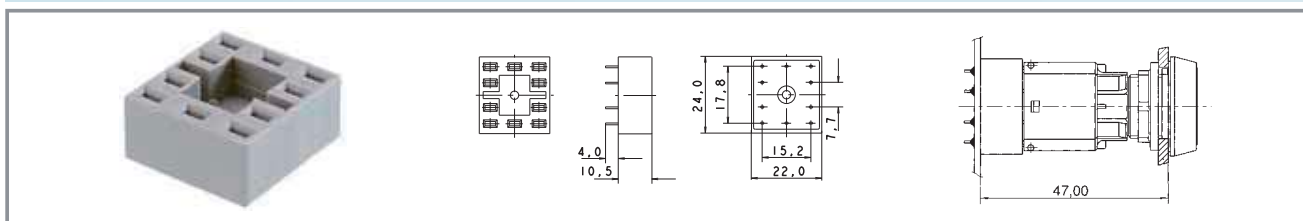
RAFIX 16 - 附件



3-模块

2

PCB插座



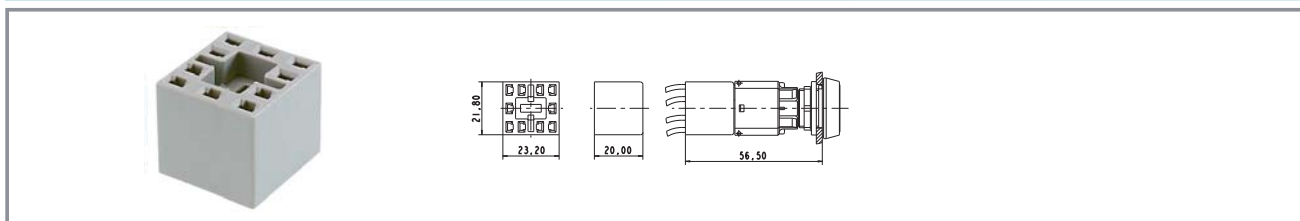
说明	特征1	特征2	订货号
PCB 插座, 10 孔(通用)	22 mm	24 mm	5.05.510.644/0000
PCB 插座, 6 孔(2 NO, 灯座)	22 mm	24 mm	5.05.510.645/0000
PCB 插座, 6 孔(1 NC, 1 NO, 灯座)	22 mm	24 mm	5.05.510.646/0000
PCB 插座, 6 孔(2 NC, 灯座)	22 mm	24 mm	5.05.510.647/0000
PCB 插座, 4 孔(2 NC)	22 mm	24 mm	5.05.510.648/0000
PCB 插座, 2 孔(灯座)	22 mm	24 mm	5.05.510.649/0000

用于焊接在PCB板上；触点模块和灯座插在插座上，无需额外固定。焊接开孔为1.3 mm，焊接端子长3.5 mm。

RAFIX 16



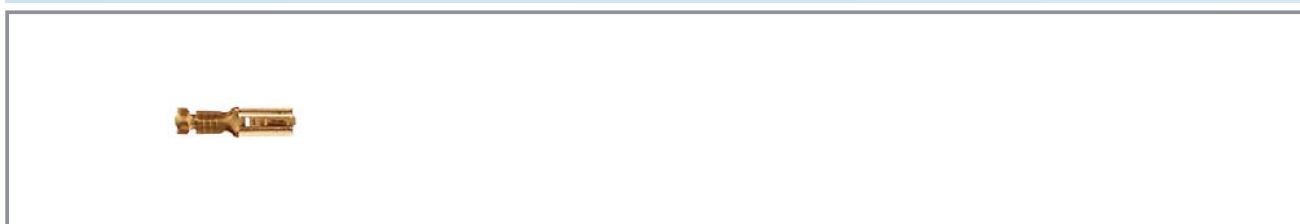
多极连接器



说明	特征1	特征2	订货号
多极连接器	21.8 mm	23.2 mm	5.05.510.421/0000

可同时连接触点模块的所有端子，并适用于2.8 mm的快速连接端子母头。

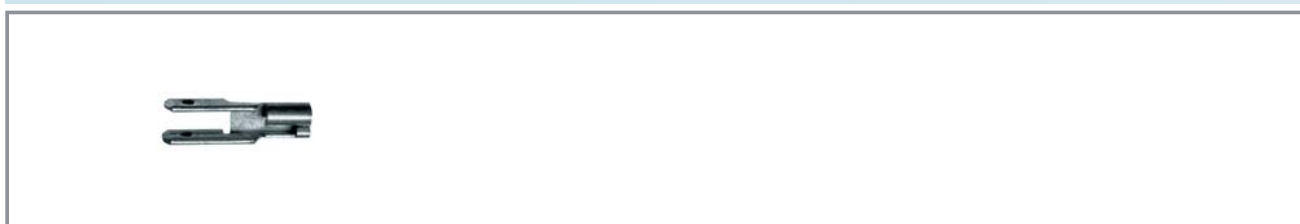
快速连接端子插头 DIN 46340-B 2.8-1-MS



说明	特征1	特征2	订货号
快速连接端子插头 DIN 46340-B 2.8-1-MS	-	-	5.37.540.024/8622

可插入并卡在多极连接器上。

端子环接片



说明	特征1	特征2	订货号
端子环接片	-	-	5.37.540.029/6000

与触点模块的快速连接端子连接，分出的两个端子以便环接。

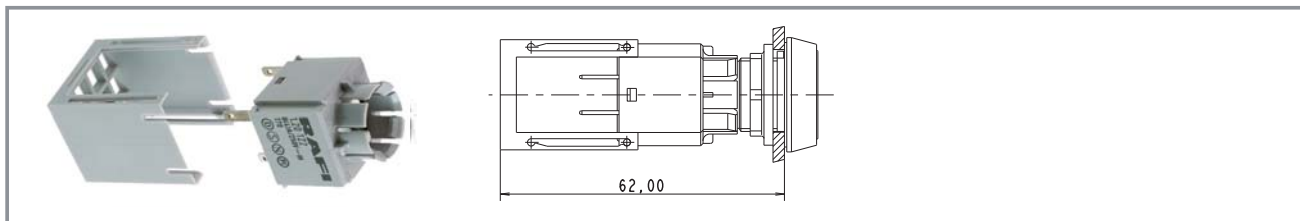
2

RAFIX
16

RAFIX 16



防触碰保护盖



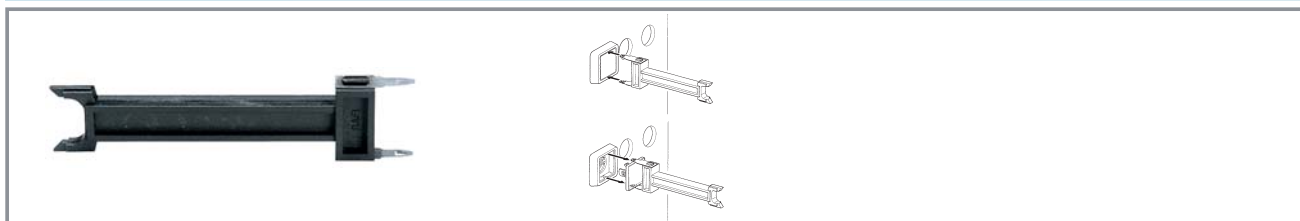
说明	特征1	特征2	订货号
防触碰保护盖	-	-	5.55.103.105/0100

装配顺序：将保护盖扣在触点模块上；端子接线；将保护盖向外拉出至没过端子。护指条件为VBG 4。

2

RAFIX 16

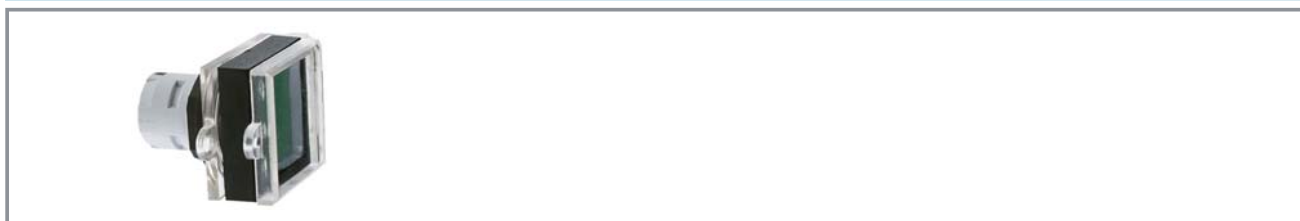
灯罩拆卸工具



说明	特征1	特征2	订货号
LUMOTAST 25, RAFIX 16 灯罩拆卸工具	-	-	5.05.800.042/0000

用于拆卸按钮和指示器的灯罩。

按钮开关操作器保护盖，适用于铅封



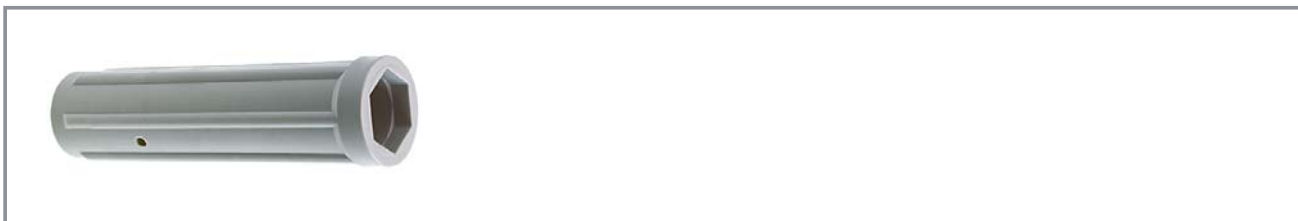
说明	特征1	特征2	订货号
按钮开关操作器保护盖，适用于铅封	-	-	5.05.800.055/0000

防止误操作，不影响灯罩上印字/图案的可视性。

RAFIX 16

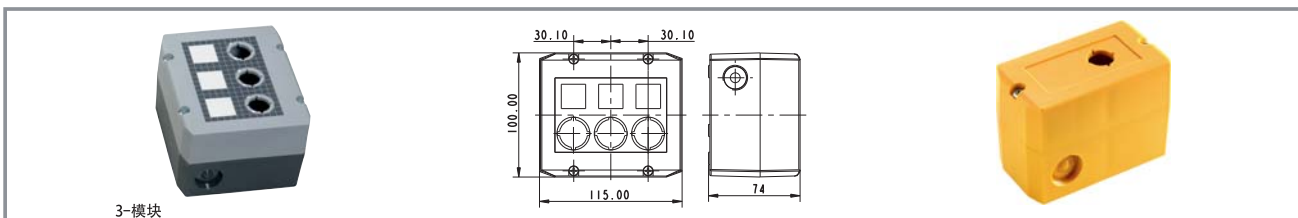


安装工具



说明	特征1	特征2	订货号
安装工具	-	-	5.58.002.034/0000

RAFIX -控制盒 Ø 16.2 mm



说明	特征1	特征2	订货号
RAFIX - 绝缘盒, Ø 16.2 mm, IP65, 1- 模块 灰白/深灰色	55 mm	100 mm	1.20.810.001/0000
RAFIX - 控制盒, Ø 16.2 mm, IP65, 1- 模块 黄/黄色	55 mm	100 mm	1.20.810.002/0000
RAFIX - 控制盒, Ø 16.2 mm, IP65, 2- 模块 灰白/深灰色	115 mm	100 mm	1.20.820.001/0000
RAFIX - 控制盒, Ø 16.2 mm, IP65, 3- 模块 灰白/深灰色	115 mm	100 mm	1.20.830.001/0000
RAFIX - 控制盒, Ø 16.2 mm, IP65, 4- 模块 灰白/深灰色	145 mm	100 mm	1.20.840.001/0000
标签	-	-	5.40.451.283/0000

- 壳体外形美观, 最多装配4个控制元件;
- 2个接线口: 1-,2-,3-型:M20x1.5, 4-型:M25x1.5;
- 防护等级IP65符合德国工业标准(DIN)要求;
- 灰色控制盒有覆膜, 可插入印字/图案片;
- 2个螺丝孔墙上安装, 产品含安装螺丝;
- 尺寸: (特征1)x 100 mm x 74 mm;
- 附件:DIN A4薄膜上有50个预穿孔的印字标识, 可使用PC打印机打印所需标签。

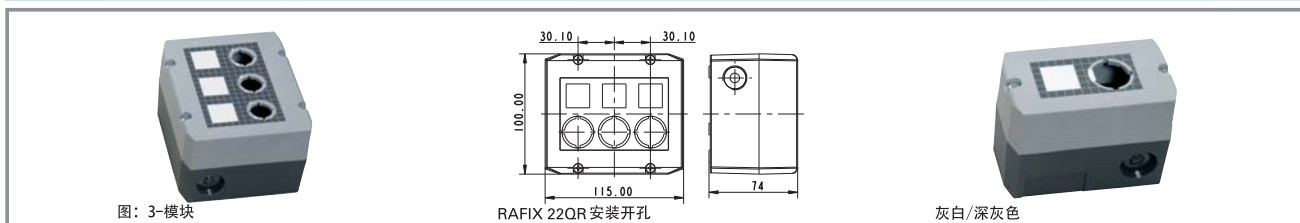
2

RAFIX
16

RAFIX 16



RAFIX 22 QR - 控制盒 IP65, Ø 22.3 mm

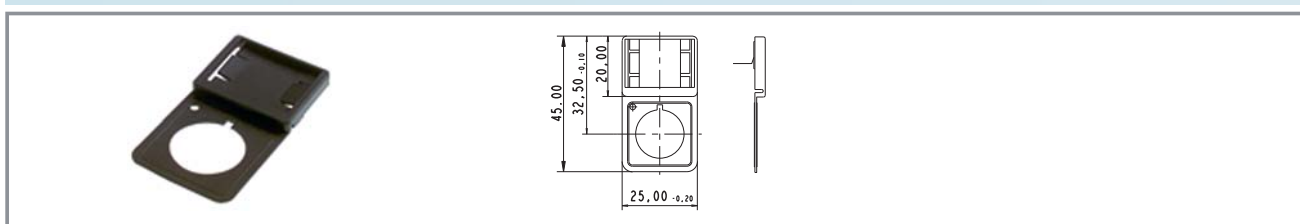


说明	特征1	特征2	订货号
RAFIX - 控制盒, Ø 22.3 mm, IP65 1- 模块 灰白/深灰色	-	-	1.20.810.201/0000
RAFIX - 控制盒, Ø 22.3 mm, IP65 1- 模块 黄/黄色	-	-	1.20.810.202/0000
RAFIX - 控制盒, Ø 22.3 mm, IP65 2- 模块 灰白/深灰色	-	-	1.20.820.201/0000
RAFIX - 控制盒, Ø 22.3 mm, IP65 3- 模块 灰白/深灰色	-	-	1.20.830.201/0000
RAFIX - 控制盒, Ø 22.3 mm, IP65 4- 模块 灰白/深灰色	-	-	1.20.840.201/0000

附件:
标签订货号:5.40.451.283/0000

- 壳体外形美观, 最多装配4个控制元件;
- 2个接线口: 1-,2-,3-型:M20x1.5, 4-型:M25x1.5;
- 防护等级IP65 符合德国工业标准(DIN)要求;
- 灰色控制盒有覆膜, 可插入印字/图案片;
- 2个螺丝孔墙上安装, 产品含安装螺丝;
- 尺寸: (特征2)x 100 mm x 74 mm;
- 附件:DIN A4薄膜上有50个预穿孔的印字标识, 可使用PC打印机打印所需标签。

RAFIX 16 - 标识牌, 平面, 用于方形前圈



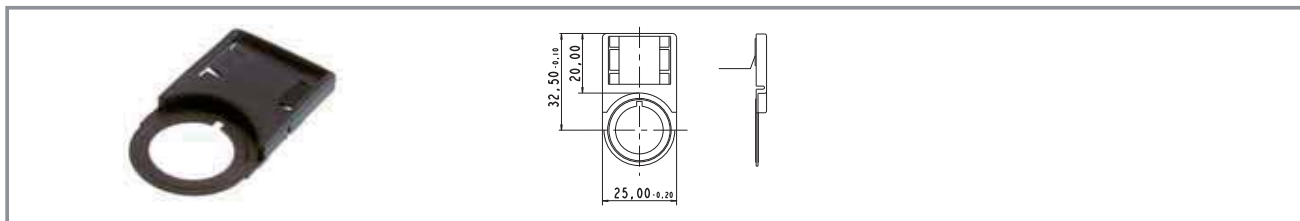
说明	特征1	特征2	订货号
标识牌, 平面, 用于方形前圈	-	-	5.07.620.004/0000

附件:
印字/图案标签尺寸为 23 x 16, 无印字标签订货号:5.73.111.000/0000
印字/图案需求请联系厂商。

RAFIX 16



RAFIX 16 - 标识牌, 平面, 用于圆形前圈

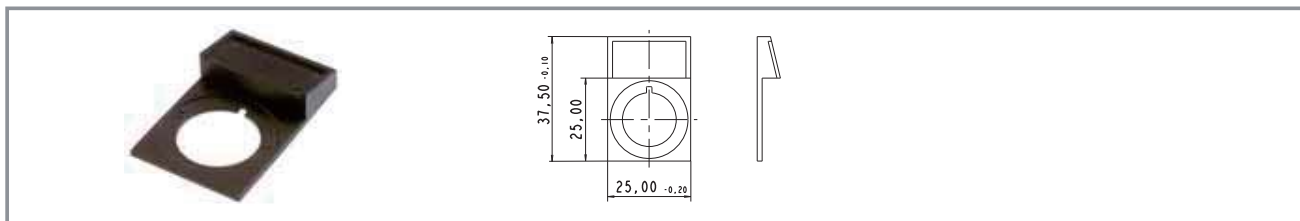


说明	特征1	特征2	订货号
标识牌, 平面, 用于圆形前圈	-	-	5.07.620.006/0000

附件:
 印字/图案标签尺寸为 23 x 16, 无印字标签订货号:5.73.111.000/0000
 印字/图案需求请联系厂商。

2

RAFIX 16 - 标识牌, 凸出, 用于方形前圈



说明	特征1	特征2	订货号
标识牌, 平面, 用于方形前圈	-	-	5.07.620.007/0000

附件:
 印字/图案标签尺寸为 23 x 16, 无印字标签订货号:5.73.112.000/0000
 印字/图案需求请联系厂商。

RAFIX
16

RAFIX 16



急停开关标牌, 黄色, 圆环外径60 mm, PVC 粘贴



2

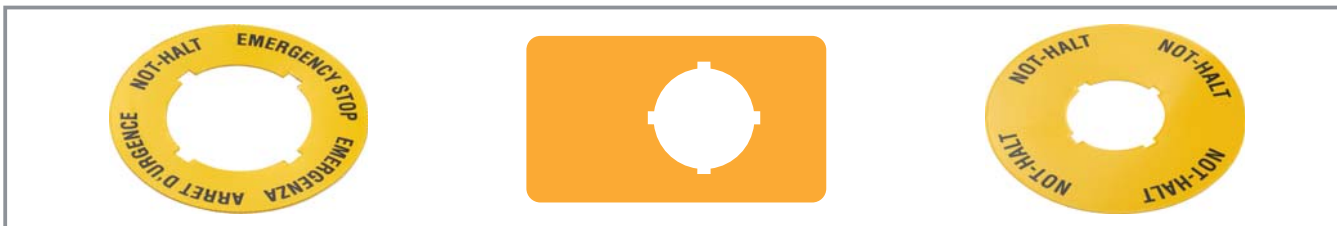
RAFIX 16

说明	特征1 Ø外径	特征2 Ø内径	订货号
黄色粘贴标签, 圆环内/外径16.3 / 60 mm, 无印字	60 mm	16.3 mm	5.76.204.400/0400
黄色粘贴标签, 圆环内/外径16.3 / 60 mm, 印字内容 „Not-Aus“	60 mm	16.3 mm	5.76.204.401/0400
黄色粘贴标签, 圆环内/外径16.3 / 60 mm, 印字内容 „EMERGENCY STOP“	60 mm	16.3 mm	5.76.204.403/0400
黄色粘贴标签, 圆环内/外径16.3 / 60 mm, 印字内容 „NOT-HALT, EMERGENCY STOP, ARRET D'URGENCE, EMERGENZA“	60 mm	16.3 mm	5.76.204.106/0400
黄色粘贴标签, 圆环内/外径16.3 / 60 mm, 印字内容 4 x „NOT-HALT“	60 mm	16.3 mm	5.76.204.108/0400
黄色粘贴标签, 圆环内/外径16.3 / 60 mm, 印字内容 4 x „NOT-AUS“	60 mm	16.3 mm	5.76.204.110/0400
黄色粘贴标签, 圆环内/外径16.3 / 60 mm, 印字内容 4 x „EMERGENCY STOP“	60 mm	16.3 mm	5.76.204.112/0400
黄色粘贴标签, 圆环内/外径16.3 / 40 mm, 印字内容 „NOT-HALT, EMERGENCY STOP, ARRET D'URGENCE, EMERGENZA“	40 mm	16.3 mm	5.76.204.114/0400
黄色粘贴标签, 圆环内/外径16.3 / 40 mm, 印字内容 4 x „NOT-HALT“	40 mm	16.3 mm	5.76.204.116/0400
黄色粘贴标签, 圆环内/外径16.3 / 40 mm, 印字内容 4 x „NOT-AUS“	40 mm	16.3 mm	5.76.204.118/0400
黄色粘贴标签, 圆环内/外径16.3 / 40 mm, 印字内容 4 x „EMERGENCY STOP“	40 mm	16.3 mm	5.76.204.120/0400

RAFIX 16



急停开关标牌, Ø 22.3 mm 内径



说明	特征1 Ø 外径	特征2 Ø 内径	订货号
急停开关标签, 黄色, 圆环外径60 mm, 硬质PVC材料, 印字内容 „Not-Aus“	60 mm	22.3 mm	5.76.207.001/0400
急停开关标签, 黄色, 圆环外径60 mm, 硬质PVC材料, 印字内容 „EMERGENCY-STOP/ARRET D'URGENCE“	60 mm	22.3 mm	5.76.207.002/0400
黄色粘贴标签, 圆环内/外径22.3 / 60 mm, 无印字	60 mm	22.3 mm	5.76.204.100/0400
黄色粘贴标签, 圆环内/外径22.3 / 60 mm, 印字内容 1 x „Not-Aus“	60 mm	22.3 mm	5.76.204.101/0400
黄色粘贴标签, 圆环内/外径22.3 / 60 mm, 印字内容 1 x „ARRET D'URGENCE“	60 mm	22.3 mm	5.76.204.102/0400
黄色粘贴标签, 圆环内/外径22.3 / 60 mm, 印字内容 1 x „EMERGENCY-STOP“	60 mm	22.3 mm	5.76.204.103/0400
急停开关标签, 黄色矩形36 x 64 mm, 无印字	36 x 64 mm	22.3 mm	5.76.205.011/0400
黄色粘贴标签, 圆环内/外径22.3 / 60 mm, 印字内容 „NOT-HALT, EMERGENCY STOP, ARRET D'URGENCE, EMERGENZA“	60 mm	22.3 mm	5.76.204.107/0400
黄色粘贴标签, 圆环内/外径22.3 / 60 mm, 印字内容 4 x „NOT-HALT“	60 mm	22.3 mm	5.76.204.109/0400
黄色粘贴标签, 圆环内/外径22.3 / 60 mm, 印字内容 4 x „NOT-AUS“	60 mm	22.3 mm	5.76.204.111/0400
黄色粘贴标签, 圆环内/外径22.3 / 60 mm, 印字内容 4 x „EMERGENCY STOP“	60 mm	22.3 mm	5.76.204.113/0400
黄色粘贴标签, 圆环内/外径22.3 / 40 mm, 印字内容 „NOT-HALT, EMERGENCY STOP, ARRET D'URGENCE, EMERGENZA“	40 mm	22.3 mm	5.76.204.115/0400
黄色粘贴标签, 圆环内/外径22.3 / 40 mm, 印字内容 4 x „NOT-HALT“	40 mm	22.3 mm	5.76.204.117/0400
黄色粘贴标签, 圆环内/外径22.3 / 40 mm, 印字内容 4 x „NOT-AUS“	40 mm	22.3 mm	5.76.204.119/0400
黄色粘贴标签, 圆环内/外径22.3 / 40 mm, 印字内容 4 x „EMERGENCY STOP“	40 mm	22.3 mm	5.76.204.121/0400

防护等级: 硬质PVC标签:IP40 粘贴标签: IP65

2

RAFIX
16

RAFIX 16



螺纹、密封面板塞, Ø 16.2 mm

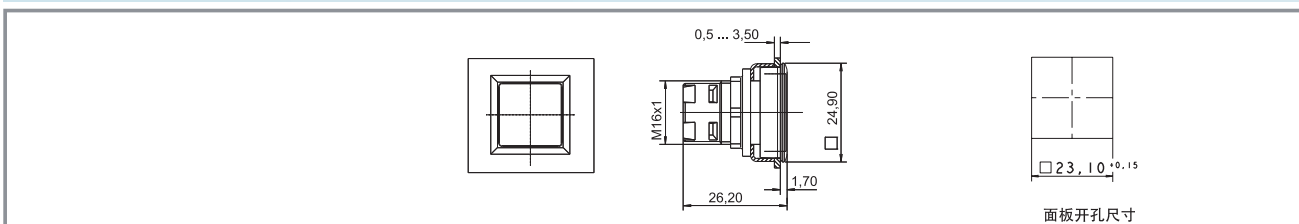


说明	特征1	特征2	订货号
方形面板塞, 带密封垫圈和固定螺帽	-	-	5.05.800.049/0100
圆形面板塞, 带密封垫圈和固定螺帽	-	-	5.05.800.050/0100
方形面板塞, 带密封垫圈和固定螺帽, 无间隙排列	-	-	5.05.800.051/0100

2

RAFIX
16

RAFIX 16 F - 面板塞



说明	特征1	特征2	订货号
RAFIX 16 F - 面板塞, 黑色	黑色不透明	23.1 x 23.1 mm	5.05.800.063/0000