

# VE3511/3516/3521/4532/5020/5835/5845/7835/7850/1040/1054TYPE

## ● FEATURES:

Various high power inductors are superior  
To be high saturation for surface mounting

## ● 特性:

具有高功率、强力高饱和电流、低阻抗、  
小型化之特性。

## ● APPLICATIONS:

Powder supply for VTR,OA equipment  
Digital camera, LCD television set  
Notebook PC, portable communication  
Equipments, DC/DC converters ,ect.



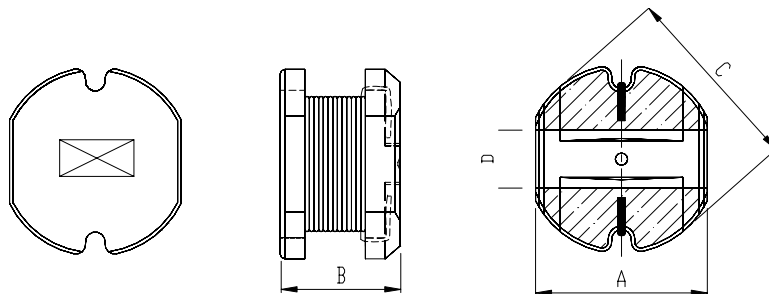
## ● 用途:

录音机、OA 仪器、数码相机、液晶电视、  
笔记型电脑、小型通信机器、DC/DC 变压器  
之电源供应器等。

## ● PART NUMBERING SUSTEM(品名系统):

<u>VE</u> 1	<u>3521</u> 2	- <u>100</u> 3	<u>K</u> 4	<u>R</u> 5
SERIES	DIMENSIONS	INDUCTANCE	TOLERANCE CODE	PACKING CODE
		J=±5% K=±10% L=±15% R:Tape&Reel(卷装)		
		M=±20% P=±25% N=±30% B:In Bulk(散装)		
品名	尺寸	电感值	公差	包装

## ● SHAPES AND DIMENSIONS(外形及尺寸):



## ● SPECIFICATION (规格): mm

TYPE(型式)	A	B	C(max)	D(ref)
VE3511	3.0±0.3	1.15±0.3	3.5±0.3	1.0
VE3516	3.0±0.3	1.65±0.3	3.5±0.3	1.0
VE3521	3.0±0.3	2.1±0.3	3.5±0.3	1.0
VE4532	4.0±0.3	3.2±0.3	4.5±0.3	1.4
VE5020	5.2±0.3	2.1±0.3	5.8±0.3	1.6
VE5835	5.2±0.3	3.2±0.3	5.8±0.3	1.6
VE5845	5.2±0.3	4.5±0.3	5.8±0.3	1.6
VE7835	7.0±0.3	3.5±0.3	7.8±0.3	2.4
VE7850	7.0±0.3	5.0±0.3	7.8±0.3	2.4
VE1040	9.0±0.3	4.0±0.5	10.0±0.3	3.1
VE1054	9.0±0.3	5.4±0.5	10.0±0.3	3.1

Special inquiries besides the above common used types can be met on your requirement  
超出以上规格的特殊要求也可满足。

◆ VE3511 TYPE

PART NUMBER. 品名	INDUCTANCE 电感值(μH)	DCR(max) 直流电阻(Ω)	IDC(max) 定格电流(A)	TEST FREQ. 测试频率
VE3511-R33N	0.33	0.65	0.45	100KHz
VE3511-R47N	0.47	0.72	0.32	100KHz
VE3511-R56N	0.56	0.85	0.20	100KHz
VE3511-R68N	0.68	0.93	0.19	100KHz
VE3511-R82N	0.82	1.02	0.185	100KHz
VE3511-100K	10	1.15	0.18	100KHz
VE3511-120K	12	1.28	0.175	100KHz
VE3511-150K	15	1.32	0.172	100KHz
VE3511-180K	18	1.45	0.17	100KHz
VE3511-220K	22	1.55	0.162	100KHz
VE3511-250K	25	1.62	0.160	100KHz
VE3511-330K	33	1.70	0.150	100KHz
VE3511-470K	47	1.75	0.150	100KHz
VE3511-560K	56	1.82	0.145	100KHz
VE3511-680K	68	1.88	0.142	100KHz
VE3511-820K	82	1.92	0.140	100KHz
VE3511-101K	100	2.00	0.138	100KHz
VE3511-221K	220	2.10	0.136	100KHz
VE3511-331K	330	2.18	0.132	100KHz
VE3511-391K	390	2.45	0.130	100KHz

◆ VE3516 TYPE

PART NUMBER. 品名	INDUCTANCE 电感值(μH)	DCR(max) 直流电阻(Ω)	IDC(max) 定格电流(A)	TEST FREQ. 测试频率
VE3516-2R2N	2.2	0.10	1.8	100KHz
VE3516-3R3N	3.3	0.15	1.5	100KHz
VE3516-4R7N	4.7	0.12	1.2	100KHz
VE3516-5R6N	5.6	0.24	1.15	100KHz
VE3516-6R8N	6.8	0.26	1.1	100KHz
VE3516-100K	10	0.38	0.8	100KHz
VE3516-220K	22	0.65	0.6	100KHz
VE3516-330K	33	0.85	0.45	100KHz
VE3516-470K	47	1.20	0.35	100KHz

This indicates the value of current when the inductance is 10% lower than its initial value at D.C Superposition or D.C.current when at  $\Delta t=40^{\circ}\text{C}$  whichever is lower.

直流重叠特性,规格内之 IDC 通过时电感值变化在初始值的-10%以内,温升  $40^{\circ}\text{C}$  以内

◆ VE3521 TYPE

PART NUMBER. 品名	INDUCTANCE 电感值(μH)	DCR(max) 直流电阻(Ω)	IDC(max) 定格电流(A)	TEST FREQ. 测试频率
VE3521-2R2M	2.2	0.085	2.00	100KHz
VE3521-2R7M	2.7	0.100	1.90	100KHz
VE3521-3R3M	3.3	0.120	1.80	100KHz
VE3521-3R9M	3.9	0.130	1.70	100KHz
VE3521-4R7M	4.7	0.150	1.40	100KHz
VE3521-5R6M	5.6	0.180	1.30	100KHz
VE3521-6R8M	6.8	0.190	1.20	100KHz
VE3521-8R2M	8.2	0.215	1.10	100KHz
VE3521-100K	10	0.23	0.76	100KHz
VE3521-120K	12	0.27	0.685	100KHz
VE3521-150K	15	0.31	0.635	100KHz
VE3521-180K	18	0.41	0.525	100KHz
VE3521-220K	22	0.47	0.500	100KHz
VE3521-270K	27	0.66	0.405	100KHz
VE3521-330K	33	0.76	0.380	100KHz
VE3521-390K	39	0.85	0.355	100KHz
VE3521-470K	47	0.97	0.330	100KHz
VE3521-560K	56	1.25	0.290	100KHz
VE3521-680K	68	1.45	0.275	100KHz
VE3521-820K	82	1.85	0.235	100KHz
VE3521-101K	100	2.20	0.220	100KHz
VE3521-121K	120	2.90	0.185	100KHz
VE3521-151K	150	3.40	0.170	100KHz
VE3521-181K	180	3.90	0.165	100KHz
VE3521-221K	220	4.50	0.155	100KHz
VE3521-271K	270	6.00	0.135	100KHz
VE3521-331K	330	7.00	0.125	100KHz
VE3521-391K	390	7.80	0.115	100KHz

This indicates the value of current when the inductance is 10% lower than its initial value at D.C Superposition or D.C.current when at  $\Delta t=40^{\circ}\text{C}$  whichever is lower.

直流重叠特性,规格内之 IDC 通过时电感值变化在初始值的-10%以内,温升  $40^{\circ}\text{C}$  以内

◆ VE4532 TYPE

PART NUMBER. 品名	INDUCTANCE 电感值(μH)	DCR(max) 直流电阻(Ω)	IDC(max) 定格电流(A)	TEST FREQ. 测试频率
VE4532-1R0M	1.0	0.033	3.80	100KHz
VE4532-1R4M	1.4	0.038	3.30	100KHz
VE4532-1R8M	1.8	0.042	2.91	100KHz
VE4532-2R2M	2.2	0.047	2.60	100KHz
VE4532-2R7M	2.7	0.052	2.43	100KHz
VE4532-3R3M	3.3	0.058	2.15	100KHz
VE4532-3R9M	3.9	0.076	1.98	100KHz
VE4532-4R7M	4.7	0.094	1.70	100KHz
VE4532-5R6M	5.6	0.101	1.60	100KHz
VE4532-6R8M	6.8	0.117	1.41	100KHz
VE4532-8R2M	8.2	0.132	1.26	100KHz
VE4532-100K	10	0.182	1.15	100KHz
VE4532-120K	12	0.210	1.05	100KHz
VE4532-150K	15	0.235	0.92	100KHz
VE4532-180K	18	0.338	0.84	100KHz
VE4532-220K	22	0.378	0.76	100KHz
VE4532-270K	27	0.522	0.71	100KHz
VE4532-330K	33	0.540	0.64	100KHz
VE4532-390K	39	0.587	0.59	100KHz
VE4532-470K	47	0.844	0.54	100KHz
VE4532-560K	56	0.937	0.50	100KHz
VE4532-680K	68	1.117	0.48	100KHz
VE4532-820K	82	1.20	0.46	100KHz
VE4532-121K	120	1.04	0.30	100KHz
VE4532-152K	1500	15.0	0.05	100KHz
VE4532-172K	1700	16.0	0.04	100KHz

This indicates the value of current when the inductance is 10% lower than its initial value at D.C Superposition or D.C.current when at  $\Delta t=40^{\circ}\text{C}$  whichever is lower.

直流重叠特性,规格内之 IDC 通过时电感值变化在初始值的-10%以内,温升  $40^{\circ}\text{C}$  以内

◆ VE5020 TYPE

PART NUMBER. 品名	INDUCTANCE 电感值(μH)	DCR(max) 直流电阻(Ω)	IDC(max) 定格电流(A)	TEST FREQ. 测试频率
VE5020-2R2M	2.2	0.039	2.16	100KHz
VE5020-2R7M	2.7	0.044	2.08	100KHz
VE5020-3R3M	3.3	0.049	1.90	100KHz
VE5020-3R9M	3.9	0.056	1.84	100KHz
VE5020-4R7M	4.7	0.062	1.60	100KHz
VE5020-5R6M	5.6	0.078	1.44	100KHz
VE5020-6R8M	6.8	0.091	1.36	100KHz
VE5020-8R2M	8.2	0.103	1.12	100KHz
VE5020-100K	10	0.133	1.04	100KHz
VE5020-120K	12	0.148	0.96	100KHz
VE5020-150K	15	0.166	0.88	100KHz
VE5020-180K	18	0.213	0.77	100KHz
VE5020-220K	22	0.248	0.73	100KHz
VE5020-270K	27	0.328	0.64	100KHz
VE5020-330K	33	0.378	0.58	100KHz
VE5020-390K	39	0.438	0.54	100KHz
VE5020-470K	47	0.546	0.49	100KHz
VE5020-560K	56	0.621	0.45	100KHz
VE5020-680K	68	0.715	0.41	100KHz
VE5020-820K	82	1.00	0.35	100KHz
VE5020-101K	100	1.07	0.35	100KHz
VE5020-121K	120	1.25	0.32	100KHz
VE5020-151K	150	1.66	0.26	100KHz
VE5020-181K	180	1.90	0.23	100KHz
VE5020-221K	220	2.44	0.21	100KHz
VE5020-271K	270	2.73	0.19	100KHz

This indicates the value of current when the inductance is 10% lower than its initial value at D.C Superposition or D.C.current when at  $\Delta t=40^{\circ}\text{C}$  whichever is lower.

直流重叠特性,规格内之 IDC 通过时电感值变化在初始值的-10%以内,温升 40℃以内

◆ VE5835 TYPE

PART NUMBER. 品名	INDUCTANCE 电感值(μH)	DCR(max) 直流电阻(Ω)	IDC(max) 定格电流(A)	TEST FREQ. 测试频率
VE5835-1R0M	1.0	0.03	4.50	100KHz
VE5835-1R2M	1.2	0.03	4.20	100KHz
VE5835-1R5M	1.5	0.03	4.10	100KHz
VE5835-1R8M	1.8	0.03	3.70	100KHz
VE5835-2R2M	2.2	0.03	3.50	100KHz
VE5835-2R7M	2.7	0.04	3.20	100KHz
VE5835-3R3M	3.3	0.05	2.80	100KHz
VE5835-3R9M	3.9	0.06	2.60	100KHz
VE5835-4R7M	4.7	0.07	2.50	100KHz
VE5835-5R6M	5.6	0.08	2.40	100KHz
VE5835-6R8M	6.8	0.09	2.20	100KHz
VE5835-8R2M	8.2	0.10	2.00	100KHz
VE5835-100K	10	0.12	1.80	100KHz
VE5835-120K	12	0.13	1.75	100KHz
VE5835-150K	15	0.15	1.70	100KHz
VE5835-180K	18	0.18	1.60	100KHz
VE5835-220K	22	0.22	1.50	100KHz
VE5835-270K	27	0.24	1.40	100KHz
VE5835-330K	33	0.30	1.10	100KHz
VE5835-390K	39	0.40	1.00	100KHz
VE5835-470K	47	0.43	0.90	100KHz
VE5835-560K	56	0.50	0.85	100KHz
VE5835-680K	68	0.60	0.80	100KHz
VE5835-820K	82	0.80	0.65	100KHz
VE5835-101K	100	0.90	0.60	100KHz
VE5835-121K	120	1.00	0.58	100KHz
VE5835-151K	150	1.30	0.43	100KHz
VE5835-181K	180	1.50	0.41	100KHz
VE5835-221K	220	2.00	0.38	100KHz
VE5835-271K	270	2.50	0.35	100KHz
VE5835-331K	330	3.20	0.28	100KHz
VE5835-391K	390	3.50	0.26	100KHz
VE5835-471K	470	4.20	0.20	100KHz
VE5835-561K	560	4.50	0.19	100KHz
VE5835-681K	680	6.00	0.18	100KHz
VE5835-821K	820	6.50	0.15	100KHz
VE5835-102K	1000	8.00	0.13	100KHz

This indicates the value of current when the inductance is 10% lower than its initial value at D.C Superposition or D.C.current when at  $\Delta t=40^{\circ}\text{C}$  whichever is lower.

直流重叠特性,规格内之 IDC 通过时电感值变化在初始值的-10%以内,温升 40℃ 以内

◆ VE5845 TYPE

PART NUMBER. 品名	INDUCTANCE 电感值(μH)	DCR(max) 直流电阻(Ω)	IDC(max) 定格电流(A)	TEST FREQ. 测试频率
VE5845-1R0M	1.0	0.015	5.90	100KHz
VE5845-1R2M	1.2	0.020	5.20	100KHz
VE5845-1R5M	1.5	0.025	4.70	100KHz
VE5845-1R8M	1.8	0.030	4.00	100KHz
VE5845-2R2M	2.2	0.035	3.80	100KHz
VE5845-2R7M	2.7	0.040	3.40	100KHz
VE5845-3R3M	3.3	0.045	3.30	100KHz
VE5845-3R9M	3.9	0.050	2.90	100KHz
VE5845-4R7M	4.7	0.060	2.80	100KHz
VE5845-5R6M	5.6	0.070	2.40	100KHz
VE5845-6R8M	6.8	0.080	2.10	100KHz
VE5845-8R2M	8.2	0.090	2.00	100KHz
VE5845-100M	10	0.10	1.44	100KHz
VE5845-120M	12	0.12	1.40	100KHz
VE5845-150M	15	0.14	1.30	100KHz
VE5845-180M	18	0.15	1.23	100KHz
VE5845-220M	22	0.18	1.11	100KHz
VE5845-270M	27	0.20	0.97	100KHz
VE5845-330L	33	0.23	0.88	100KHz
VE5845-390L	39	0.32	0.80	100KHz
VE5845-470L	47	0.37	0.72	100KHz
VE5845-560K	56	0.42	0.68	100KHz
VE5845-680K	68	0.46	0.61	100KHz
VE5845-820K	82	0.60	0.58	100KHz
VE5845-101K	100	0.70	0.52	100KHz
VE5845-121K	120	0.93	0.48	100KHz
VE5845-151K	150	1.10	0.40	100KHz
VE5845-181K	180	1.38	0.38	100KHz
VE5845-221K	220	1.57	0.35	100KHz
VE5845-271K	270	1.65	0.32	100KHz
VE5845-331K	330	1.70	0.28	100KHz
VE5845-391K	390	1.80	0.26	100KHz
VE5845-471K	470	2.30	0.23	100KHz
VE5845-561K	560	2.50	0.20	100KHz
VE5845-681K	680	3.00	0.19	100KHz
VE5845-821K	820	4.50	0.16	100KHz
VE5845-102K	1000	4.80	0.14	100KHz

This indicates the value of current when the inductance is 10% lower than its initial value at D.C Superposition or D.C.current when at  $\Delta t=40^{\circ}\text{C}$  whichever is lower.

直流重叠特性,规格内之 IDC 通过时电感值变化在初始值的-10%以内,温升 40℃ 以内

◆ VE7835 TYPE

PART NUMBER. 品名	INDUCTANCE 电感值( $\mu$ H)	DCR(max) 直流电阻( $\Omega$ )	IDC(max) 定格电流(A)	TEST FREQ. 测试频率
VE7835-100K	10	0.080	1.44	100KHz
VE7835-120K	12	0.090	1.39	100KHz
VE7835-150K	15	0.100	1.24	100KHz
VE7835-180K	18	0.110	1.12	100KHz
VE7835-220K	22	0.130	1.07	100KHz
VE7835-270K	27	0.150	0.94	100KHz
VE7835-330K	33	0.170	0.85	100KHz
VE7835-390K	39	0.220	0.74	100KHz
VE7835-470K	47	0.250	0.68	100KHz
VE7835-560K	56	0.280	0.64	100KHz
VE7835-680K	68	0.330	0.59	100KHz
VE7835-820K	82	0.410	0.54	100KHz
VE7835-101K	100	0.480	0.51	100KHz
VE7835-121K	120	0.540	0.49	100KHz
VE7835-151K	150	0.750	0.40	100KHz
VE7835-181K	180	1.020	0.36	100KHz
VE7835-221K	220	1.200	0.31	100KHz
VE7835-271K	270	1.310	0.29	100KHz
VE7835-331K	330	1.500	0.28	100KHz

This indicates the value of current when the inductance is 10% lower than its initial value at D.C Superposition or D.C.current when at  $\Delta t=40^{\circ}\text{C}$  whichever is lower.

直流重叠特性,规格内之 IDC 通过时电感值变化在初始值的-10%以内,温升  $40^{\circ}\text{C}$  以内



◆ VE7850 TYPE

PART NUMBER. 品名	INDUCTANCE 电感值( $\mu$ H)	DCR(max) 直流电阻( $\Omega$ )	IDC(max) 定格电流(A)	TEST FREQ. 测试频率
VE7850-100M	10	0.070	2.30	100KHz
VE7850-120M	12	0.080	2.00	100KHz
VE7850-150M	15	0.090	1.80	100KHz
VE7850-180M	18	0.100	1.60	100KHz
VE7850-220M	22	0.110	1.50	100KHz
VE7850-270M	27	0.120	1.30	100KHz
VE7850-330M	33	0.130	1.20	100KHz
VE7850-390M	39	0.160	1.10	100KHz
VE7850-470M	47	0.180	1.10	100KHz
VE7850-560K	56	0.240	0.94	100KHz
VE7850-680K	68	0.280	0.85	100KHz
VE7850-820K	82	0.370	0.78	100KHz
VE7850-101K	100	0.430	0.72	100KHz
VE7850-121K	120	0.470	0.66	100KHz
VE7850-151K	150	0.640	0.58	100KHz
VE7850-181K	180	0.710	0.51	100KHz
VE7850-221K	220	0.960	0.49	100KHz
VE7850-271K	270	1.110	0.42	100KHz
VE7850-331K	330	1.260	0.40	100KHz
VE7850-391K	390	1.770	0.36	100KHz
VE7850-471K	470	1.960	0.34	100KHz

This indicates the value of current when the inductance is 10% lower than its initial value at D.C Superposition or D.C.current when at  $\Delta t=40^{\circ}\text{C}$  whichever is lower.

直流重叠特性,规格内之 IDC 通过时电感值变化在初始值的-10%以内,温升  $40^{\circ}\text{C}$  以内

◆ VE1040 TYPE

PART NUMBER. 品名	INDUCTANCE 电感值( $\mu$ H)	DCR(max) 直流电阻( $\Omega$ )	IDC(max) 定格电流(A)	TEST FREQ. 测试频率
VE1040-100K	10	0.053	2.38	100KHz
VE1040-120K	12	0.061	2.13	100KHz
VE1040-150K	15	0.070	1.87	100KHz
VE1040-180K	18	0.081	1.73	100KHz
VE1040-220K	22	0.088	1.60	100KHz
VE1040-270K	27	0.100	1.44	100KHz
VE1040-330K	33	0.120	1.26	100KHz
VE1040-390K	39	0.151	1.20	100KHz
VE1040-470K	47	0.170	1.10	100KHz
VE1040-560K	56	0.199	1.01	100KHz
VE1040-680K	68	0.223	0.91	100KHz
VE1040-820K	82	0.252	0.85	100KHz
VE1040-101K	100	0.344	0.74	100KHz
VE1040-121K	120	0.396	0.69	100KHz
VE1040-151K	150	0.544	0.61	100KHz
VE1040-181K	180	0.621	0.56	100KHz
VE1040-221K	220	0.721	0.53	100KHz
VE1040-271K	270	0.949	0.45	100KHz
VE1040-331K	330	1.100	0.42	100KHz
VE1040-391K	390	1.245	0.38	100KHz
VE1040-471K	470	1.526	0.35	100KHz
VE1040-561K	560	1.904	0.32	100KHz

This indicates the value of current when the inductance is 10% lower than its initial value at D.C Superposition or D.C.current when at  $\Delta t=40^{\circ}\text{C}$  whichever is lower.

直流重叠特性,规格内之 IDC 通过时电感值变化在初始值的-10%以内,温升  $40^{\circ}\text{C}$  以内

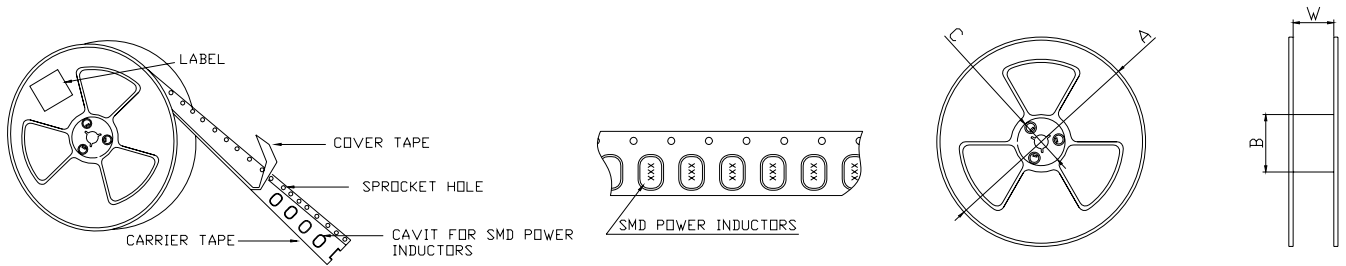
◆ VE1054 TYPE

PART NUMBER. 品名	INDUCTANCE 电感值(μH)	DCR(max) 直流电阻(Ω)	IDC(max) 定格电流(A)	TEST FREQ. 测试频率
VE1054 -100M	10	0.060	2.60	100KHz
VE1054 -120M	12	0.070	2.45	100KHz
VE1054-150M	15	0.080	2.27	100KHz
VE1054-180M	18	0.090	2.15	100KHz
VE1054-220M	22	0.100	1.95	100KHz
VE1054-270M	27	0.110	1.76	100KHz
VE1054-330L	33	0.120	1.50	100KHz
VE1054-390L	39	0.140	1.37	100KHz
VE1054-470L	47	0.170	1.28	100KHz
VE1054-560K	56	0.190	1.17	100KHz
VE1054-680K	68	0.220	1.11	100KHz
VE1054-820K	82	0.250	1.00	100KHz
VE1054-101K	100	0.350	0.97	100KHz
VE1054-121K	120	0.400	0.89	100KHz
VE1054-151K	150	0.470	0.78	100KHz
VE1054-181K	180	0.630	0.72	100KHz
VE1054-221K	220	0.730	0.66	100KHz
VE1054-271K	270	0.970	0.57	100KHz
VE1054-331K	330	1.150	0.52	100KHz
VE1054-391K	390	1.300	0.48	100KHz
VE1054-471K	470	1.480	0.42	100KHz
VE1054-561K	560	1.900	0.33	100KHz
VE1054-681K	680	2.250	0.28	100KHz
VE1054-821K	820	2.550	0.24	100KHz

This indicates the value of current when the inductance is 10% lower than its initial value at D.C Superposition or D.C.current when at  $\Delta t=40^{\circ}\text{C}$  whichever is lower.

直流重叠特性,规格内之 IDC 通过时电感值变化在初始值的-10%以内,温升 40℃以内

◆ 卷轴尺寸 (REEL DIMENSIONS) 如下图:



卷轮尺寸 (REEL DIMENSIONS) 一般公差±0.5mm

型号	unit	ΦA	ΦB	ΦC	W	D
Φ13"REEL-12G	mm	330	100	13.5	12.5	18.5
	inch	13.0	3.94	0.482	0.492	0.728
Φ13"REEL-16G	mm	330	100	13.5	16.5	22.5
	inch	13.0	3.94	0.482	0.650	0.889
Φ13"REEL-24G	mm	330	100	13.5	24.5	30.5
	inch	13.0	3.94	0.482	0.965	1.201

◆ 包装(Packing)

品名规格	卷轮型号	每卷包装数量 (PCS)	每啤盒包装数量(PCS) (尺寸:338x338x78mm)	每箱包装数量(PCS) (尺寸:350x350x170mm)
VE3511	Φ13"REEL-12G	3000	12000	24000
VE3516	Φ13"REEL-12G	3000	12000	24000
VE3521	Φ13"REEL-12G	3000	12000	24000
VE4532	Φ13"REEL-12G	2000	8000	16000
VE5020	Φ13"REEL-12G	3000	12000	24000
VE5835	Φ13"REEL-12G	1500	6000	12000
VE5845	Φ13"REEL-12G	1500	6000	12000
VE7835	Φ13"REEL-16G	1000	3000	6000
VE7850	Φ13"REEL-16G	1000	3000	6000
VE1040	Φ13"REEL-24G	1000	2000	4000
VE1054	Φ13"REEL-24G	1000	2000	4000

Special inquiries besides the above common used types can be met on your requirement  
超出以上规格的特殊要求也可满足。