

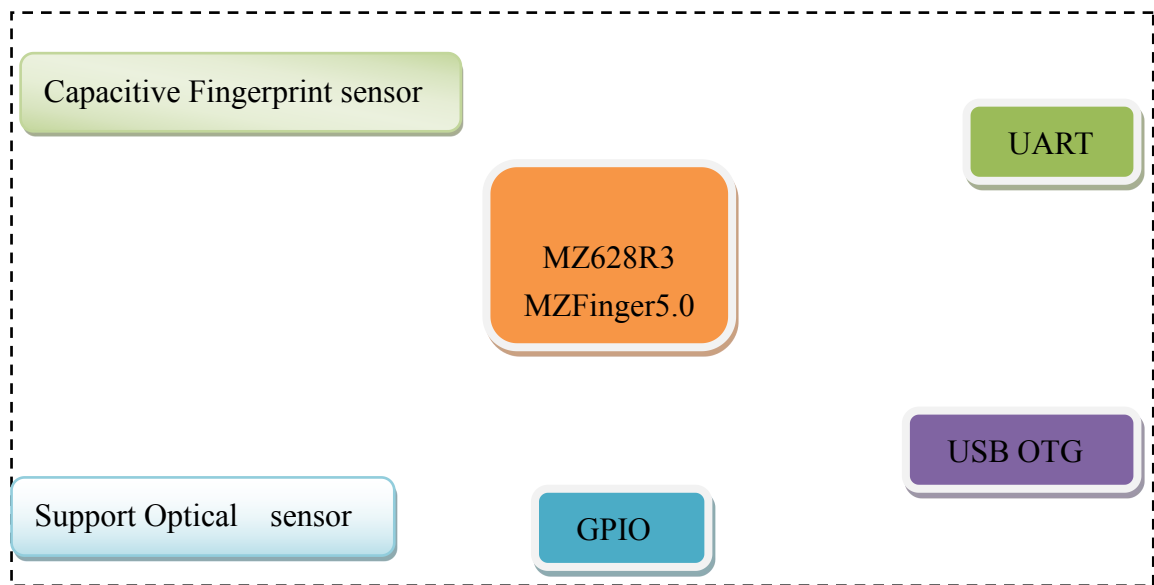
简介:

MZ628 指纹识别模组是广州微正智能科技有限公司针对智能锁业而开发的高端指纹锁模块，为指纹锁提供完整单片 Soc 全功能解决方案。

性能:

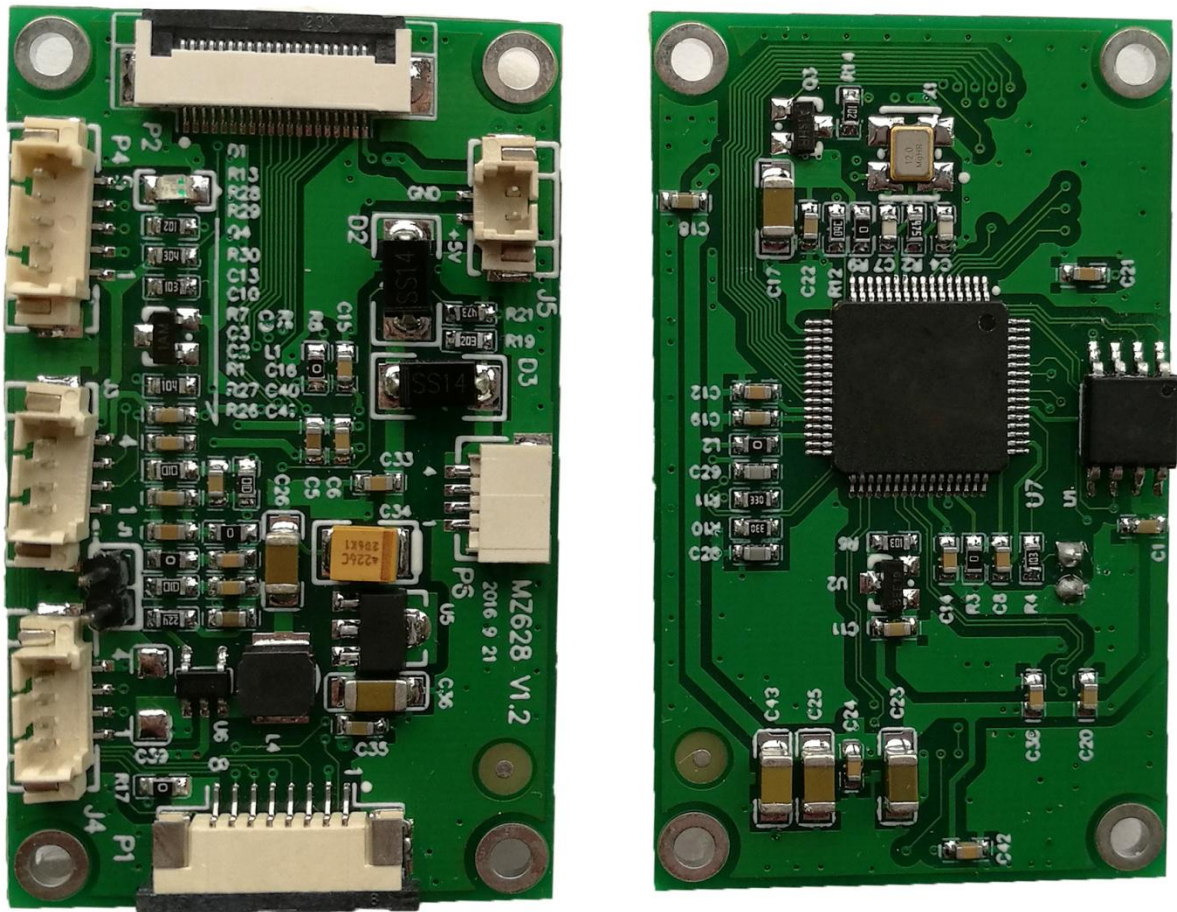
- ※ 主芯片 MZ628R3 低功耗指纹识别处理器
- ※ 内嵌 MZFinger5.0 指纹识别算法 (200 枚/500 枚/1000/2000 枚/3000 枚)
- ※ 光学/半导体 (FPC1011) 指纹读头接口 (可选)
- ※ UART 串口通信接口
- ※ USB 通信接口
- ※ 5V 供电电源 (100mA 工作电流)
- ※ 中断/查询两种通讯工作方式
- ※ 指纹是否压按提示
- ※ 识别成功/失败提示
- ※ 抗静电: 空气接触: +/-15KV 触摸接触: +/-8KV
- ※ 规格尺寸: 30×50 (mm)

结构图:



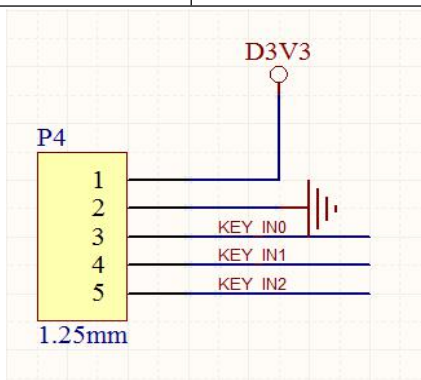
接口说明:

接口编号	功能说明
P1	FPC1011 电容指纹头接口
P2	光学指纹头接口
P4	GPIO (中断/查询/指纹检测提示接口)
P6	USB OTG 接口
J3	NC
J4	UART 串口通讯接口
J5	5V 电源接口



中断/查询/指纹检测提示接口说明:

KEY_INT0	中断/查询方式选择引脚，高电平为查询方式，低电平为中断方式
KEY_INT1	待机时为高电平，当指纹按下时为低电平（保持 500ms）
KEY_INT2	待机时为高电平，当指纹按下且识别出注册为低电平（保持 500ms）



为了能释放联接主机的系统资源，MZ628 V2.1 版本推出此功能，注册人员时使用查询方式通讯注册。注册完成后，使用中断方式，KEY_INT0 电平拉低，待机下无需再保持通讯联接，KEY_INT1，KEY_INT2 通知主机是否有指纹按下或成功识别。

更多通讯协议请查阅 [MZ628 指纹模块用户手册 UART_V1.0](#)