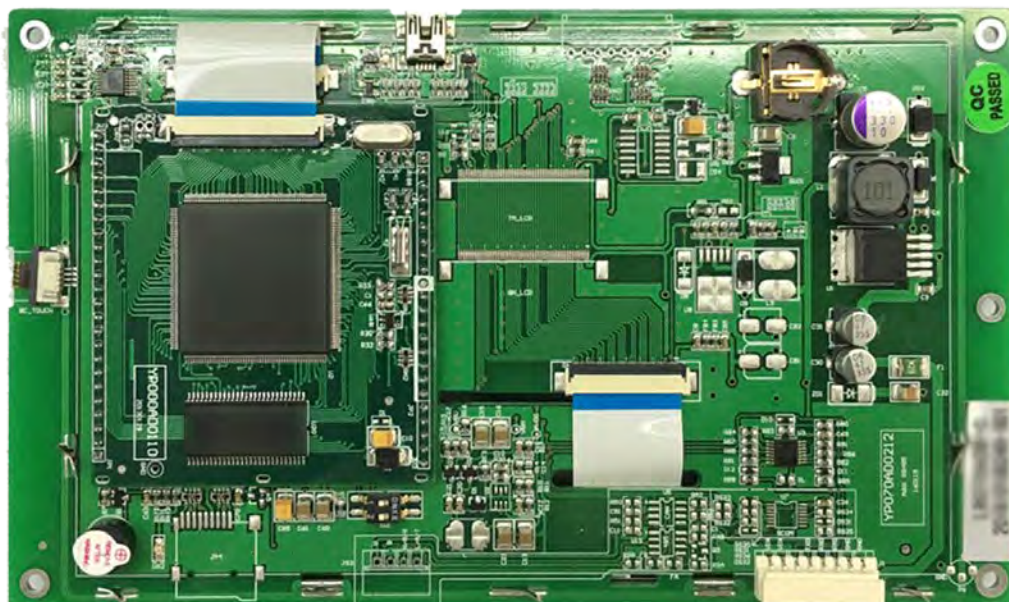


LR070ADB-C 系列智能型工业液晶显示器

7 英寸 分辨率 800×3(RGB)×480 LED 背光 工作温度-20~70℃ 宽电压 DC 8V-24V

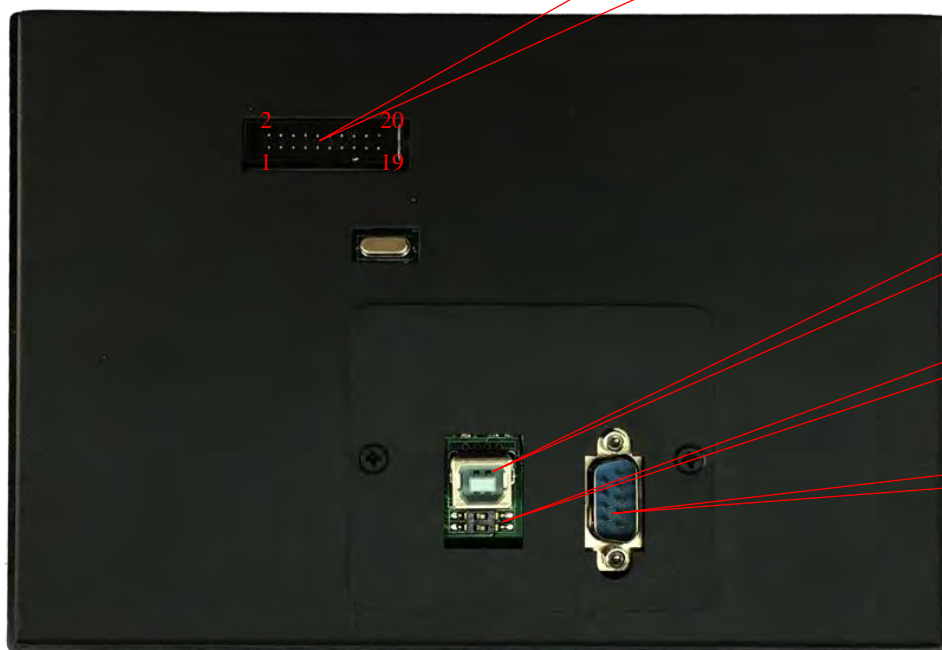
[模块安装]



[金属拉丝壳嵌入安装]



CON1:用户接口



标准 USB 型

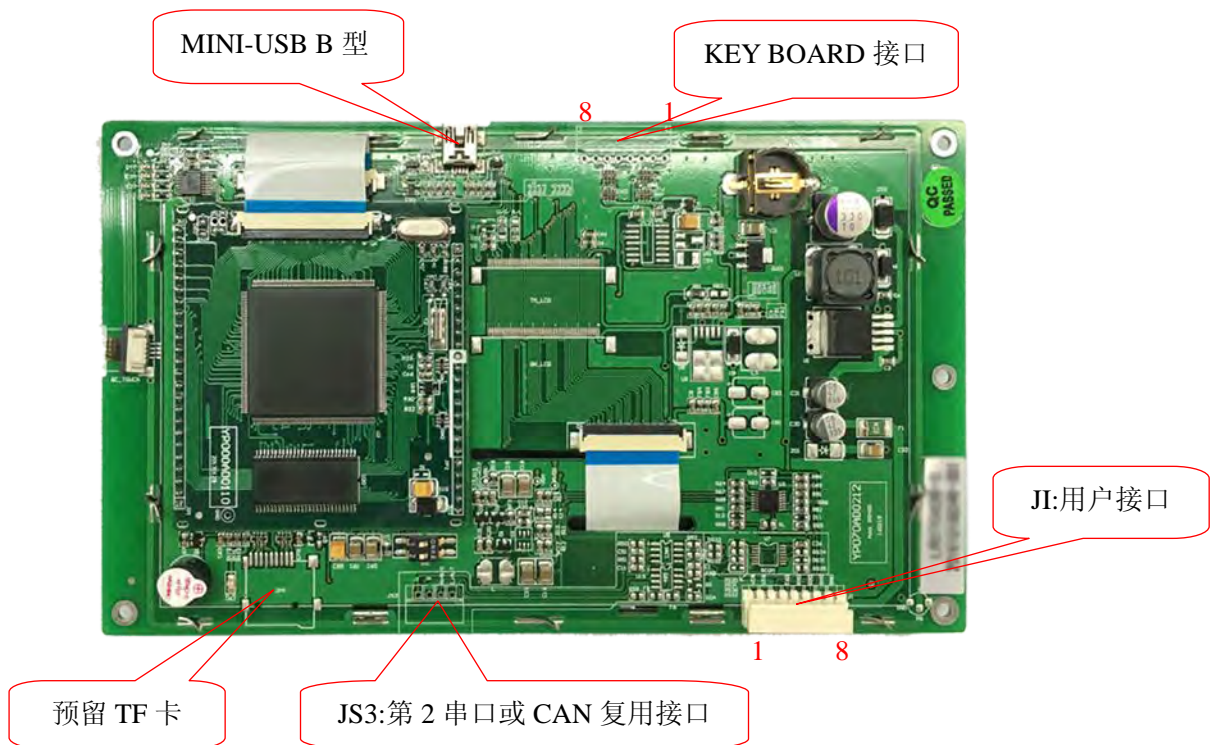
SW2 拨码开关

DB9 接口

| 日期 | 修订内容 |
|----------|-------|
| 2017.2.9 | 说明书更新 |
| | |
| | |

● 性能参数

| | | |
|---------|--------------------------------|-------------|
| 产品型号 | LR070ADB-C(标准型) | |
| 视域对角线 | 7 英寸 | |
| LCD 屏类型 | TFT LCD | |
| 分辨率 | 800×3(RGB)×480 | |
| 视野角度 | 左 70 度, 右 70 度, 上 50 度, 下 70 度 | |
| 工作电压 | DC 8V-24V (模块式) | DC 12V(金属壳) |
| 亮度 | 300cd/m ² | |
| 整机功率 | 典型值: 12V/350mA | |
| 工作温度 | -20℃ ~ +70℃ | |
| 保存温度 | -30℃ ~ +80℃ | |
| 选配器件 | 四线电阻触摸屏 | |
| 安装方式 | 面罩模块或前嵌式铝合金外壳 | |



| JI 用户接口定义 | 引脚号 | 信号名称 | 功能描述 |
|--------------|------|------|-----------------------|
| | 1, 2 | VCC | 供电电源输入端 |
| | 3 | 保留 | 保留 |
| | 4 | TXD | TTL/CMOS/RS232 串口数据发送 |
| | 5, 6 | RXD | TTL/CMOS/RS232 串口数据接收 |
| | 7, 8 | GND | 地 |

| CON1 用户接口定义 | 引脚号 | 信号名称 | 功能描述 |
|----------------|------------|--------|--|
| | 1, 2, 3 | GND | 公共地 |
| | 18, 19, 20 | VCC | 供电电源 |
| | 4 | 串口发 | 串口 2, RS232 电平 |
| | 5 | 串口收 | 串口 2, RS232 电平 |
| | 7 | CANL | CAN 低电平 |
| | 8 | CANH | CAN 高电平 |
| | 12 | RS485A | RS485 |
| | 13 | RS485B | RS485 |
| | 14 | 串口收 | 串口 1, RS232 电平 (默认) |
| | 15 | 串口发 | 串口 1, RS232 电平 (默认) |
| | 16 | BLC | 背光控制 (TTL), 高电平亮, 低电平灭; 如果采用指令控制时, 则该脚悬空 |
| | 17 | RES | TTL 电平手动复位脚, 低电平复位不用时悬空 |

| KEY BOARD 接口定义 | 引脚定义 | 信号名称 | 功能描述 |
|-------------------|------|------|---|
| | 1-7 | I/O | 用于 3X4 的矩阵键盘用于 3X4 的矩阵键盘 (引脚 1-3 为行 (列) 线, 4-7 列 (行) 线) |
| | 8 | GND | 地, 用于独立键盘 |

◇ 用于 3×4 矩阵键盘或 7 个独立键盘输入端

| 模式切换 (SW2 拨码开关) | 码位 | OFF | ON |
|--------------------|-------|-------------|--------------------|
| | SW2-1 | 正常工作状态 (默认) | 重启后, 进入 CPU 程序更新模式 |
| | SW2-2 | 正常工作状态 (默认) | 重启后, 进入安全修复模式 |

| DB9 接口定义 (选配) | 引脚号 | 功能 | 解释 |
|---------------------|-----|-------------|---------------------------|
| | 1 | LCD_TXD | 控件信息或触摸屏坐标数据输出 (RS232 电平) |
| | 2 | NC | 保留 |
| | 3 | LCD_RX | LCD 串行数据输入 (RS232 电平) |
| | 4 | +12V | 供电正 |
| | 5 | GND | 地 |
| | 6 | BLC | 背光控制 (TTL 电平) |
| | 7 | NC | 保留 |
| | 8 | +12V | 同 Pin4 连接到一块为增大电流能力 |
| 9 | GND | 地, 同 5 连在一起 | |

● 安装尺寸图
一、模块式安装

