

KDP& DKDP 晶体

磷酸二氢钾(KDP),磷酸二氘钾(DKDP)由于其拥有优越的紫外透过,高损伤阈值,双折射系数高等特性,被广泛地应用在多种工业用途(其非线性系数偏低)。这两种晶体通常被用于做 Nd:YAG 激光器的二、三、四倍频器件(室温条件下)。另外,它们也具有电光系数高的特点,故也被用于制作 Q 开关等。

从选材到设计,再到加工,济南智和弘盛能为您批量提供不同尺寸及不同用途的高质量 DKDP 和 KDP 晶体。

DKDP 系列普克尔斯盒的应用:

DKDP 电光 Q 开关是根据 DKDP 晶体电光系数高的特性制作的性能优良的调 Q 器件。其调制效果稳定、脉冲宽度小,适用范围广,已广泛应用于多个激光领域。此外还是脉冲激光器最理想的电光调制器件,包括:美容, 医疗, 研发, 军事和航天等激光领域。

智和弘盛 DKDP 系列开关的参数 :

Extinction Ratio	>5000:1
Wavefront Distortion	$< \lambda / 8$ @633nm
Capacitance	4-8pF
Single Pass Optical Transmission	>98%
Damage Threshold	>500MW/cm ² @1064nm, 10ns 10Hz
Spectral Range	240nm~1400nm
Typical Aperture Diameter	8mm~20mm

智和弘盛 DKDP 系列开关的特性:

1. DKDP 晶体的含氘量高 (>98.0%)
2. 无静态双折射
3. 无光折射损害
4. 对环境的耐受性好
5. 高抗损阈值
6. 紧凑设计
7. 便于调节
8. 优越的电光系数
9. 密闭好, 无粘合剂。

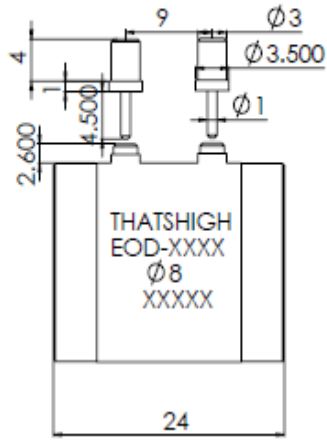
智和弘盛调 Q 开关

1064nm 处的光学特性

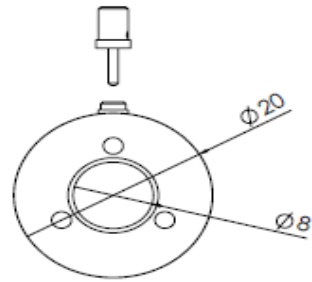
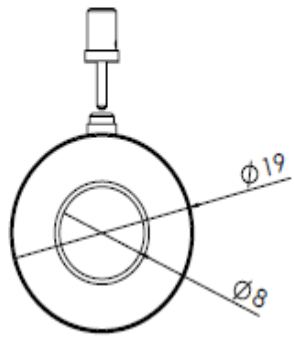
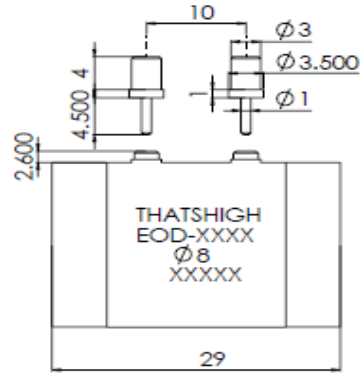
型号	EOD-8Ga	EOD-8Gpa	EOD-10Ga	EOD-10Gpa	EOD-11Gpa	EOD-13Ga
尺寸	Φ 19*24mm	Φ 20*29mm	Φ 25.4*32mm	Φ 25.4*39mm	Φ 28*33mm	Φ 25.3*42.5
通光孔径	Φ 8mm	Φ 8mm	Φ 10mm	Φ 10mm	Φ 11mm	Φ 13mm
透过率	>98%	>98%	>98%	>98%	>98%	>98%
波前畸变	$< \lambda / 8$	$< \lambda / 8$	$< \lambda / 8$	$< \lambda / 8$	$< \lambda / 8$	$< \lambda / 8$
消光比 (1064nm)	>5000:1	>5000:1	>5000:1	>5000:1	>5000:1	>5000:1
λ/4 波电压	3200V+/-200V	3200V+/-200V	3200V+/-200V	3200V+/-200V	3200V+/-200V	3200V+/-200V
电容	<4.5pF	<4.5pF	<5pF	<5pF	<6.5pF	<8pF
抗损阈值	500MW/cm ² @1064nm.10ns,10Hz					

智和弘盛开关壳体示意图

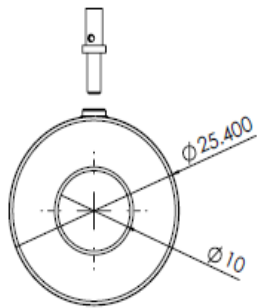
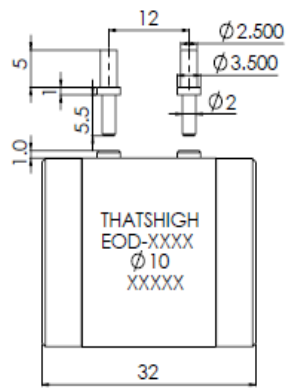
THATSHIGH EOD-8Ga



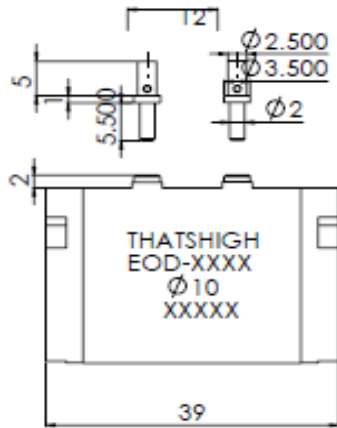
THATSHIGH EOD-8Gpa



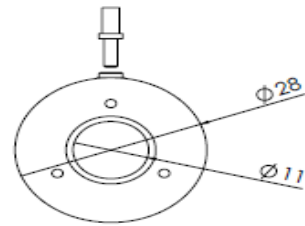
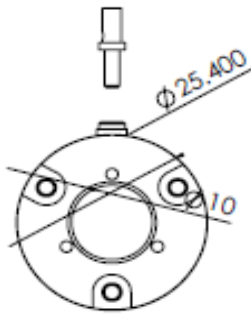
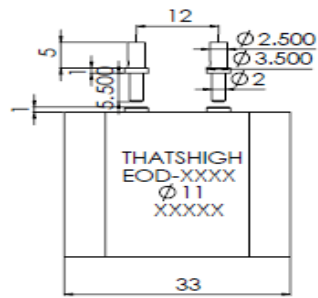
THATSHIGH EOD-10Ga



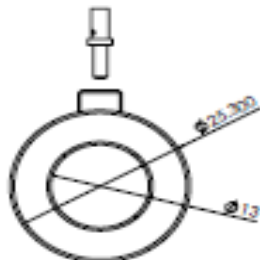
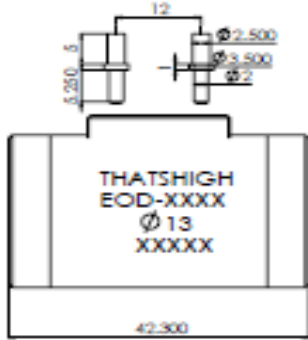
THATSHIGH EOD-10Gpa



THATSHIGH EOD-11Gpa



THATSHIGH EOD-13Gpa



DKDP 系列开关的使用注意事项：

1. 禁止将开关晶体暴露在外，避免松动。
2. 建议在常温下使用
3. 禁止强烈的撞击和震动
4. 严禁私自拆卸。