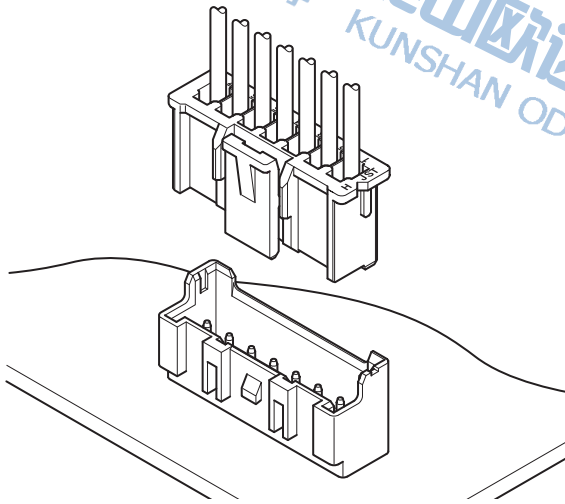


XA CONNECTOR

2.5mm间距 / 印刷电路板用连接器 / 压着、接插型



- 采用强力锁定机构
- 采取了防焊料开裂措施
- 低插入力化
- 插入导向机构
- 适用于电路板自动封装
- 极性定位柱

■ 登录标准

- Recognized E 60389
- Certified LR 20812
- R9851220

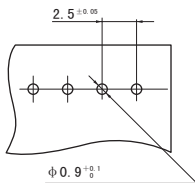
■ 一般规格

- 额定电流：3A AC/DC (使用 AWG#22/#20 时)
 - 额定电压：250V AC/DC
 - 使用温度范围：-25℃ ~ +85℃
(含通电时的温度上升值)
 - 接触电阻：初期 / 10mΩ 以下
环境试验后 / 20mΩ 以下
 - 绝缘电阻：1,000MΩ 以上
 - 耐电压：AC 1,000V/1 分钟
 - 适用电线：AWG#28 ~ #20
 - 适合的印刷电路板厚度：1.6mm
- ※ 使用时，请参阅卷首的“端子 / 连接器”使用注意事项。
※ 详情请垂询本公司。
※ 介绍了符合 RoHS 标准的产品。

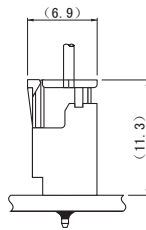
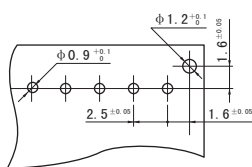
<DIP 型>

顶装型

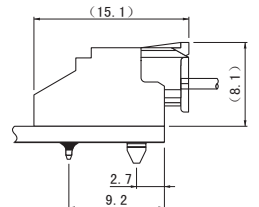
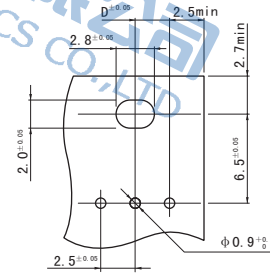
- 无定位柱



- 定位柱

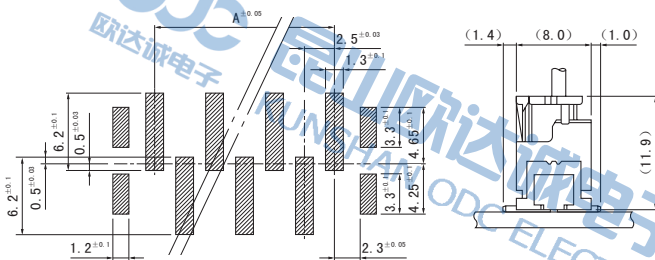


侧装型



<SMT 型>

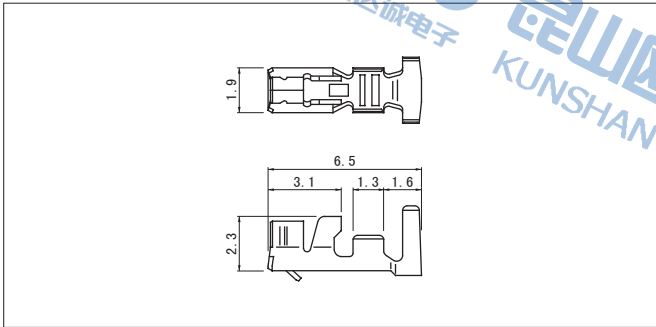
顶装型



- 注 1) 上图是从连接器安装侧看到的图。
2) 电路板开孔的公差整体为 ±0.05，不得层叠。
3) 电路板的开孔尺寸因电路板的类型与开孔方法等而异。上图尺寸仅为参考值，详情请垂询本公司。
4) D 尺寸：请参阅带座引脚侧装型。

XA CONNECTOR

端子



型号	适用电线范围		电线外皮外径 (mm)	数量/卷
	mm ²	AWG#		
SXA-001T-P0.6	0.08 ~ 0.33	28~22	0.8~1.9	8,000
SXA-01T-P0.6	0.22 ~ 0.5	24~20	1.5~1.9	8,000
SXA-001T-P0.6L	0.13 ~ 0.33	26~22	1.3~1.7	8,000

材质、表面处理

磷青铜、镀锡（回流焊处理）

●符合 RoHS 标准的产品

- 注 1) -P0.6L 型是为了提高插拔作业性而将接插力设计得较低的连接。请用于振动较少、使用环境良好的部位。另外，压着高度与标准产品不同，敬请注意。
2) 有关镀金规格产品，请垂询本公司。

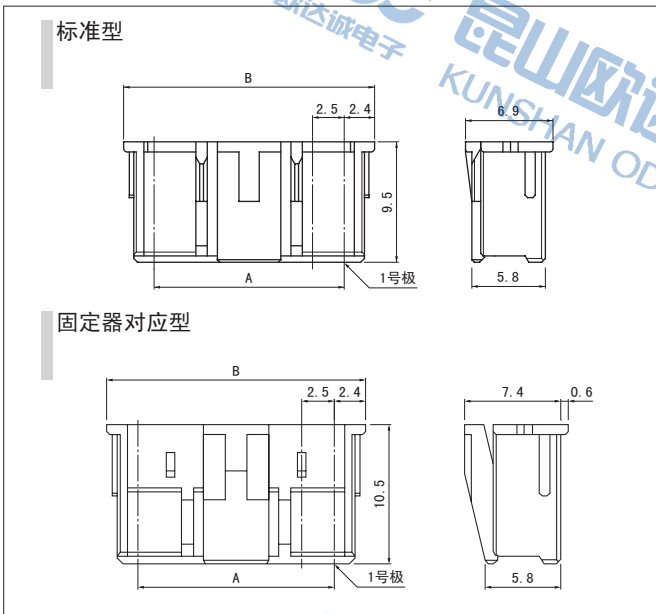
端子	压着机	压着模具		
		压着模具主体	刀刃	压着模具套件
SXA-001T-P0.6	AP-K2N	MKS-L	MK/SXA/M-001-06	APLMK SXA/M001-06
		※MKS-SC	SC/SXA/M-001-06	APLSC SXA/M001-06
SXA-001T-P0.6L		MKS-L	MK/SXA-001-06L	APLMK SXA001-06L
		※MKS-SC	SC/SXA-001-06L	APLSC SXA001-06L

端子	压着机	压着模具		
		压着模具主体	刀刃	压着模具套件
SXA-01T-P0.6	AP-K2N	MKS-L	MK/SXA/M-01-06	APLMK SXA/M01-06
		※MKS-SC	SC/SXA/M-01-06	APLSC SXA/M01-06

注 1) ※：剥线压着模具

2) 有关全自动压着机用的压着模具，请垂询本公司。

塑壳



极数	型号		尺寸 (mm)		数量/袋	
	标准型	固定器对应型	A	B	标准型	固定器对应型
2	XAP-02V-1	XARP-02V	2.5	7.3	1,000	1,000
3	XAP-03V-1	XARP-03V	5.0	9.8	1,000	1,000
4	XAP-04V-1	XARP-04V	7.5	12.3	1,000	1,000
5	XAP-05V-1	XARP-05V	10.0	14.8	1,000	1,000
6	XAP-06V-1	XARP-06V	12.5	17.3	1,000	1,000
7	XAP-07V-1	XARP-07V	15.0	19.8	1,000	1,000
8	XAP-08V-1	XARP-08V	17.5	22.3	1,000	1,000
9	XAP-09V-1	XARP-09V	20.0	24.8	1,000	1,000
10	XAP-10V-1	XARP-10V	22.5	27.3	1,000	1,000
11	XAP-11V-1	XARP-11V	25.0	29.8	1,000	1,000
12	XAP-12V-1	XARP-12V	27.5	32.3	1,000	1,000
13	XAP-13V-1	XARP-13V	30.0	34.8	1,000	1,000
14	XAP-14V-1	XARP-14V	32.5	37.3	500	1,000
15	XAP-15V-1	XARP-15V	35.0	39.8	500	1,000
18	—	XARP-18V	42.5	47.3	—	500
20	XAP-20V-1	—	47.5	52.3	500	—

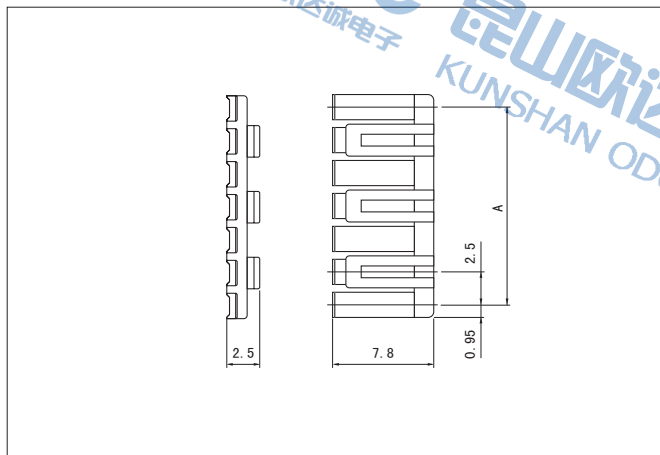
材质

尼龙66、UL94V-0，天然色（白色）

●符合 RoHS 标准的产品

XA CONNECTOR

固定器



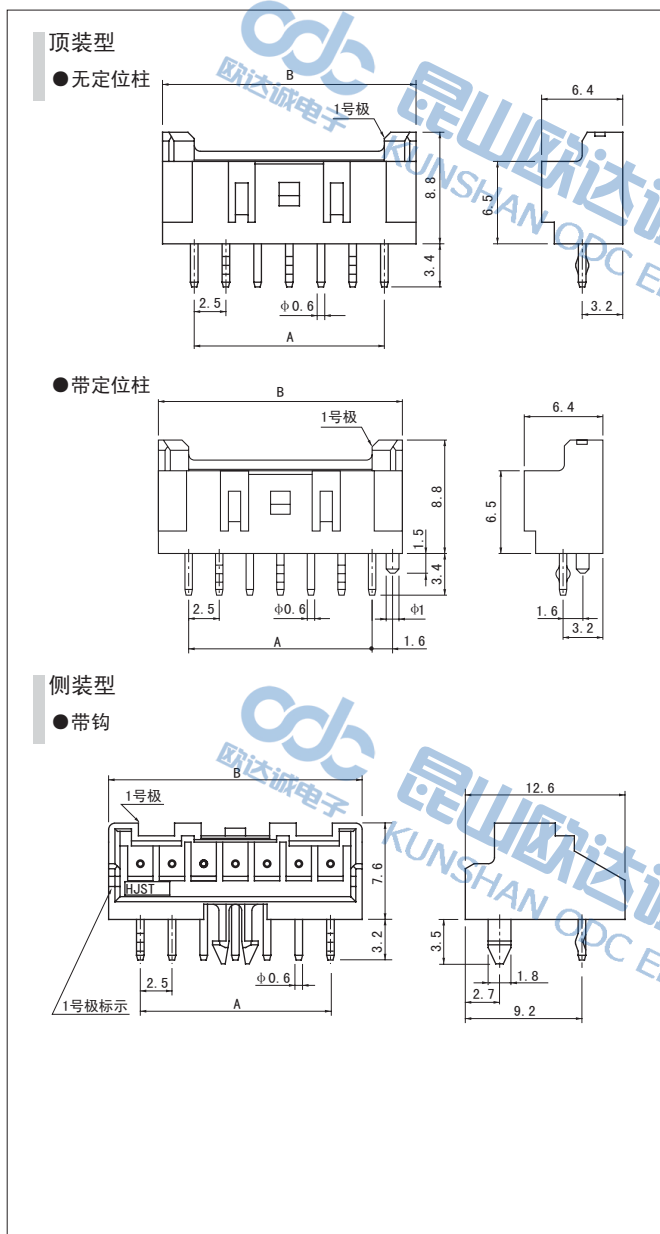
极数	型号	A	数量/袋
2	XMS-02V	2.5	1,000
3	XMS-03V	5.0	1,000
4	XMS-04V	7.5	1,000
5	XMS-05V	10.0	1,000
6	XMS-06V	12.5	1,000
7	XMS-07V	15.0	1,000
8	XMS-08V	17.5	1,000
9	XMS-09V	20.0	1,000
10	XMS-10V	22.5	1,000
11	XMS-11V	25.0	1,000
12	XMS-12V	27.5	1,000
13	XMS-13V	30.0	1,000
14	XMS-14V	32.5	1,000
15	XMS-15V	35.0	1,000

材质

玻璃纤维增强尼龙66、UL94V-0, 天然色(象牙色)

●符合 RoHS 标准的产品

带座引脚



极数	型号		尺寸 (mm)		数量/箱
	无定位柱	带定位柱	A	B	
2	B02B-XASK-1	B02B-XASK-1-A	2.5	7.5	1,000
3	B03B-XASK-1	B03B-XASK-1-A	5.0	10.0	400
4	B04B-XASK-1	B04B-XASK-1-A	7.5	12.5	400
5	B05B-XASK-1	B05B-XASK-1-A	10.0	15.0	400
6	B06B-XASK-1	B06B-XASK-1-A	12.5	17.5	400
7	B07B-XASK-1	B07B-XASK-1-A	15.0	20.0	250
8	B08B-XASK-1	B08B-XASK-1-A	17.5	22.5	250
9	B09B-XASK-1	B09B-XASK-1-A	20.0	25.0	250
10	B10B-XASK-1	B10B-XASK-1-A	22.5	27.5	250
11	B11B-XASK-1	B11B-XASK-1-A	25.0	30.0	200
12	B12B-XASK-1	B12B-XASK-1-A	27.5	32.5	200
13	B13B-XASK-1	B13B-XASK-1-A	30.0	35.0	100
14	B14B-XASK-1	B14B-XASK-1-A	32.5	37.5	100
15	B15B-XASK-1	B15B-XASK-1-A	35.0	40.0	100
20	B20B-XASK-1	B20B-XASK-1-A	47.5	52.5	100

材质、表面处理

销: 铜合金、铜底镀锡(回流焊处理)

底座: 玻璃纤维增强尼龙66、UL94V-0, 天然色(象牙色)

●符合 RoHS 标准的产品 本产品的标签上标有 (LF) (SN)。注) 有关镀金规格产品, 请垂询本公司。

极数	型号	尺寸 (mm)		D尺寸 (mm)	数量/箱
		A	B		
2	S02B-XASS-1	2.5	7.5	1.25	250
3	S03B-XASK-1	5.0	10.0	2.50	250
4	S04B-XASK-1	7.5	12.5	3.75	200
5	S05B-XASK-1	10.0	15.0	5.00	200
6	S06B-XASK-1	12.5	17.5	6.25	200
7	S07B-XASK-1	15.0	20.0	7.50	200
8	S08B-XASK-1	17.5	22.5	8.75	100
9	S09B-XASK-1	20.0	25.0	10.00	100
10	S10B-XASK-1	22.5	27.5	11.25	100
11	S11B-XASK-1	25.0	30.0	12.50	100
12	S12B-XASK-1	27.5	32.5	13.75	100
13	S13B-XASK-1	30.0	35.0	15.00	100
14	S14B-XASK-1	32.5	37.5	16.25	100

材质、表面处理

销: 铜合金、铜底镀锡(回流焊处理)

底座: 玻璃纤维增强尼龙66、UL94V-0, 天然色(象牙色)

●符合 RoHS 标准的产品 本产品的标签上标有 (LF) (SN)。注1) 有关镀金规格产品, 请垂询本公司。

2) D 尺寸为电路板布局尺寸。

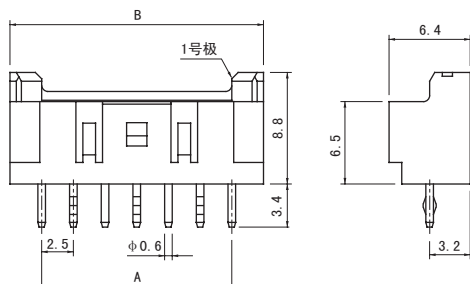
XA CONNECTOR

带座引脚

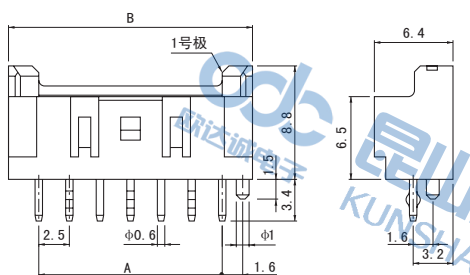
N 型

顶装型

● 无定位柱

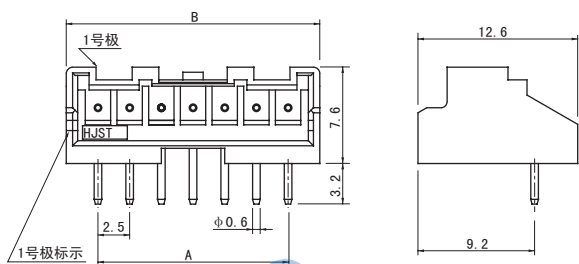


● 带定位柱



侧装型

● 无钩



极数	型 号		尺寸 (mm)		数量/箱
	无定位柱	带定位柱	A	B	
2	B02B-XASK-1N	B02B-XASK-1N-A	2.5	7.5	1,000
3	B03B-XASK-1N	B03B-XASK-1N-A	5.0	10.0	400
4	B04B-XASK-1N	B04B-XASK-1N-A	7.5	12.5	400
5	B05B-XASK-1N	B05B-XASK-1N-A	10.0	15.0	400
6	B06B-XASK-1N	B06B-XASK-1N-A	12.5	17.5	400
7	B07B-XASK-1N	B07B-XASK-1N-A	15.0	20.0	250
8	B08B-XASK-1N	B08B-XASK-1N-A	17.5	22.5	250
9	B09B-XASK-1N	B09B-XASK-1N-A	20.0	25.0	250
10	B10B-XASK-1N	B10B-XASK-1N-A	22.5	27.5	250
11	B11B-XASK-1N	B11B-XASK-1N-A	25.0	30.0	200
12	B12B-XASK-1N	B12B-XASK-1N-A	27.5	32.5	200
13	B13B-XASK-1N	B13B-XASK-1N-A	30.0	35.0	100
14	B14B-XASK-1N	B14B-XASK-1N-A	32.5	37.5	100
15	B15B-XASK-1N	B15B-XASK-1N-A	35.0	40.0	100
18	B18B-XASK-1N	—	42.5	47.5	100

材质、表面处理

销: 铜合金、铜底镀锡 (回流焊处理)

底座: 玻璃纤维增强尼龙66、UL94V-0, 天然色 (白色)

●符合 RoHS 标准的产品 本产品的标签上标有 (LF) (SN)。

注) 未注册 TÜV 标准的产品。

极数	型 号	尺寸 (mm)		数量/箱
		A	B	
2	S02B-XASS-1N-BN	2.5	7.5	250
3	S03B-XASS-1N-BN	5.0	10.0	250
4	S04B-XASS-1N-BN	7.5	12.5	200
5	S05B-XASS-1N-BN	10.0	15.0	200
6	S06B-XASS-1N-BN	12.5	17.5	200
7	S07B-XASS-1N-BN	15.0	20.0	200
8	S08B-XASS-1N-BN	17.5	22.5	100
9	S09B-XASS-1N-BN	20.0	25.0	100
10	S10B-XASS-1N-BN	22.5	27.5	100
11	S11B-XASS-1N-BN	25.0	30.0	100
12	S12B-XASS-1N-BN	27.5	32.5	100
13	S13B-XASS-1N-BN	30.0	35.0	100
14	S14B-XASS-1N-BN	32.5	37.5	100

材质、表面处理

销: 铜合金、铜底镀锡 (回流焊处理)

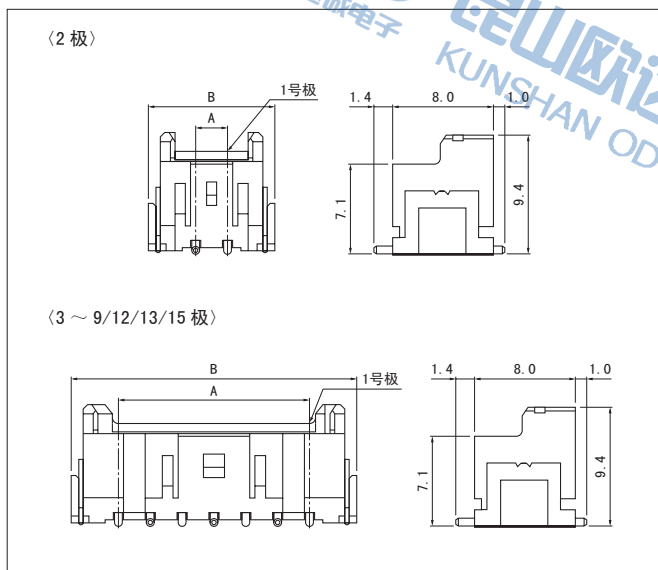
底座: 玻璃纤维增强尼龙66、UL94V-0, 天然色 (白色)

●符合 RoHS 标准的产品 本产品的标签上标有 (LF) (SN)。

注 1) 由于铺设电线时, 圆角部会受到应力作用, 因此侧装型建议使用带定位柱 (钩) 的产品。另外, 使用侧装型无定位柱 (钩) 的产品时, 请充分注意电线的铺设。

2) 未注册 TÜV 标准的产品。

表面封装型带座引脚



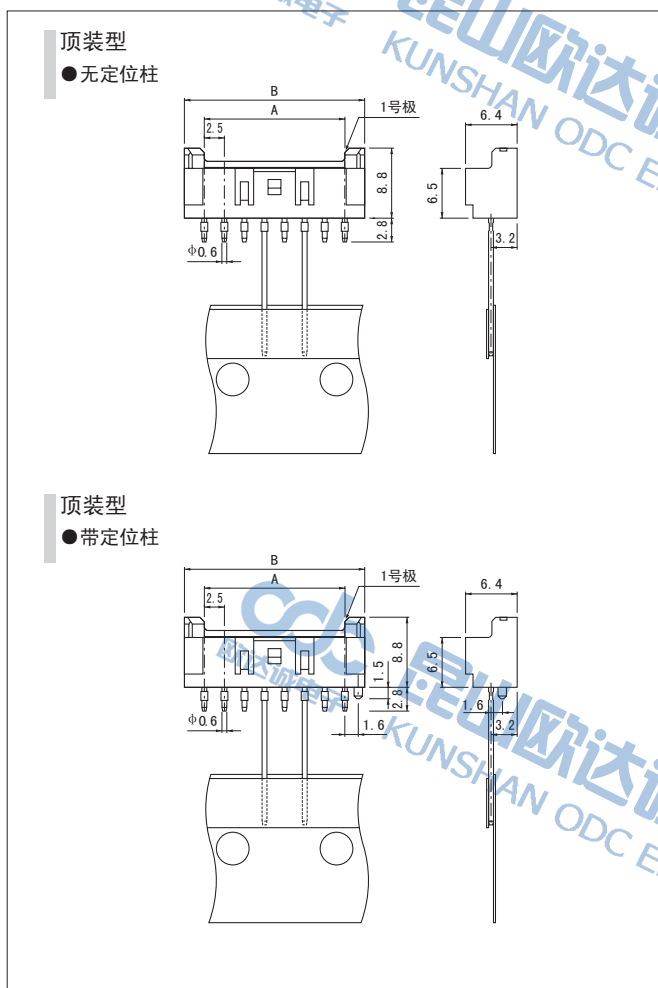
极数	型号	尺寸 (mm)		数量/卷
		A	B	
2	BM02B-XASS-TF	2.5	10.0	500
3	BM03B-XASS-TF	5.0	12.5	500
4	BM04B-XASS-TF	7.5	15.0	500
5	BM05B-XASS-TF	10.0	17.5	500
6	BM06B-XASS-TF	12.5	20.0	500
7	BM07B-XASS-TF	15.0	22.5	500
8	BM08B-XASS-TF	17.5	25.0	500
9	BM09B-XASS-TF	20.0	27.5	500
12	BM12B-XASS-TF	27.5	35.0	500
13	BM13B-XASS-TF	30.0	37.5	500
15	BM15B-XASS-TF	35.0	42.5	500

材质、表面处理

销: 铜合金、铜底镀锡 (回流焊处理)
 底座: 聚酰胺树脂、UL94V-0, 天然色
 增强片: 黄铜、铜底镀锡 (回流焊处理)

●符合 RoHS 标准的产品 本产品的标签上标有 (LF) (SN)。

径向带带座引脚



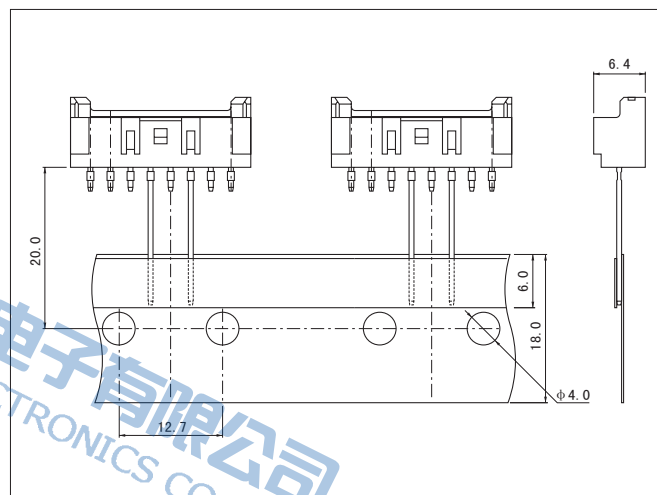
极数	型号		尺寸 (mm)		数量/箱
	顶装型无定位柱	顶装型带定位柱	A	B	
2	B02B-XASS-1-T	—	2.5	7.5	1,000
3	B03B-XASS-1-T	B03B-XASS-1-A-T	5.0	10.0	1,000
4	B04B-XASS-1-T	B04B-XASS-1-A-T	7.5	12.5	500
5	B05B-XASS-1-T	B05B-XASS-1-A-T	10.0	15.0	500
6	B06B-XASS-1-T	B06B-XASS-1-A-T	12.5	17.5	500
7	B07B-XASS-1-T	B07B-XASS-1-A-T	15.0	20.0	500
8	B08B-XASS-1-T	B08B-XASS-1-A-T	17.5	22.5	500

材质、表面处理

销: 铜合金、铜底镀锡 (回流焊处理)
 底座: 玻璃纤维增强尼龙66、UL94V-0, 天然色 (象牙色)

●符合 RoHS 标准的产品 本产品的标签上标有 (LF) (SN)。

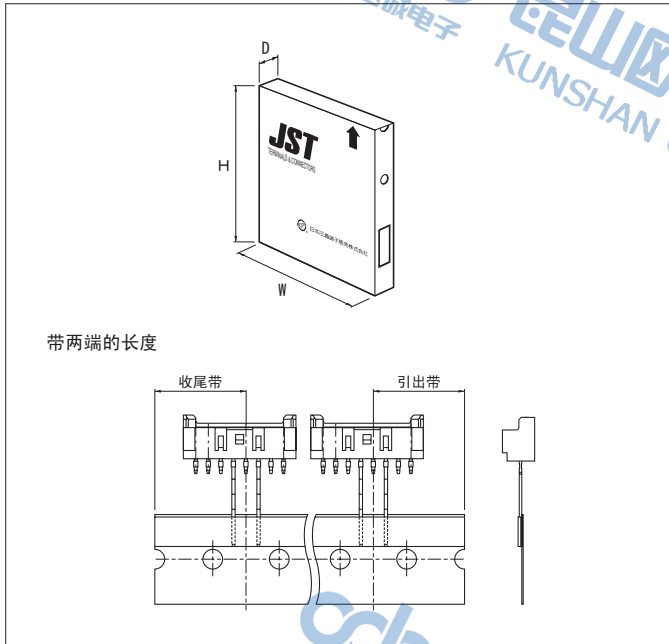
带装尺寸



适合于径向引脚部件带装标准规格 (JIS C 0806)。

XA CONNECTOR

包装规格



包装形状	扁平包装(连续弯折)	
折痕	每24间距(304.8mm)	
箱尺寸	316(W) × 45(D) × 330(H) mm	
带两端的长度	19.05mm	
数量	2/3极	1,000个 / 箱
	4~8极	500个 / 箱

注) 也备有包装规格不同的产品。详情请垂询本公司。

型号标示方法

端子

S XA - 001 T - P 0.6

产品形态: S...链状、B...散拉

系列名

适用电线范围: 标准产品 001...AWG#28~#22
01...AWG#24~#20
低接插产品 001...AWG#26~#22

表面处理: T...镀锡(回流焊处理)

材质: P...磷青铜

端子尺寸

型号名: 无...标准产品、L...低接插产品

塑壳

XAP - 02 V - 1 -

系列名

零部件名称: 插头

极数: 2~15、20

阻燃性标记: V...UL94V-0

辅助标记

颜色标记: 无...天然色(白色)、K...黑色、R...红色、E...蓝色、Y...黄色、
L...柠檬黄、M...绿色、O...橙色、N...褐色、H...灰色、P...紫色、
LE...淡蓝色、PK...粉红色、FY...荧光黄、Z...象牙色

固定器对应型塑壳

XARP - 02 V -

系列名

零部件名称: 可装固定器式插头

极数: 2~15、18

阻燃性标记: V...UL94V-0

颜色标记: 无...天然色(白色)、
K...黑色、R...红色、E...蓝色、L...柠檬黄

固定器

XMS - 02 V

系列名

零部件名称: 固定器

极数: 2~15

阻燃性标记: V...UL94V-0

带座引脚

B 02 B - XASK - 1 -

组装品形态: B...顶装型、S...侧装型

极数: 顶装型...2~15、20 侧装型...2~14

零部件名称: 底座

系列名

颜色标记: S...天然色(象牙色)、
K...黑色、R...红色、E...蓝色、M...绿色、Y...黄色

铆接标记: K...有铆接(侧装型2极除外)
S...无铆接

辅助标记

形状: 无...顶装型无定位柱、侧装型带定位柱(钩)
A...顶装型带定位柱

带座引脚(N型)

B 02 B - XASK - 1N - A

组装品形态: B...顶装型、S...侧装型

极数: 顶装型...2~15、18(18极只有无定位柱产品)
侧装型...2~14(所有极数都只有无定位柱产品)

零部件名称: 底座

系列名

颜色标记: S...天然色(象牙色)、K...黑色、R...红色、E...蓝色、
Y...黄色、L...柠檬黄、M...绿色、O...橙色、N...褐色、
H...灰色、P...紫色、LE...淡蓝色、PK...粉红色、FY...荧光黄

铆接标记: K...有铆接
S...无铆接

辅助标记

形状: 无...顶装型无定位柱、A...顶装型带定位柱
BN...侧装型无定位柱(钩)
※本型号没有侧装型带定位柱(钩)产品。

表面封装型带座引脚

BM 02 B - XASS - TF

组装品形态: BM...顶装型

极数: 2~9、12、13、15

零部件名称: 底座

系列名

颜色标记: S...天然色、K...黑色、R...红色、E...蓝色、M...绿色、D...橙色、
L...柠檬黄

铆接标记: S...无铆接

交货形态: TF...塑封带装

径向带座引脚

B 03 B - XASS - 1 - T

组装品形态: B...顶装型

极数: 2~8

零部件名称: 底座

系列名

颜色标记: S...天然色(象牙色)、R...红色、E...蓝色、M...绿色

铆接标记: S...无铆接

辅助标记

形状: 无...无定位柱、A...带定位柱

交付形态: T...径向带装

注) 有些产品可能会因颜色而需延长交货期。