



YD63 一体转速变送器



一、简介

YD63 一体转速变送器目前行业技术最先进，国内首推技术领先系类产品。该款变送器是采用模拟电路设计结构精巧、频响宽、增强抗干扰能力一款一体化三线制电流型变送器，将转速传感器与变送器集成一体输出“4~20mA”的电流信号直接接入 PLC 或者 DCS，广泛用于各类转体转速的连续测量。

特点：

- 非接触探测器，无运动部件、无磨损、安全寿命长、维护费用低。
- 一体化螺管结构，安装简单。
- 接线简单，电流型，负载短路自然保护。

二、技术参数

- 发讯频率：0~20,000Hz
- 供电电源：12~26V(DC)
- 负载电阻： $\geq 1.0k\Omega$
- 检测距离：0.5~2.0mm（A3 钢、电工钢）
6~10mm（磁钢，磁钢极性安装要一致）
- 齿轮模数： $m \geq 1$
齿轮材料：A3 钢、电工钢 120℃
- 输出信号：4~20mA，0~20mA，0~5V，1~5V
举例：电流“4~20mA”对应转速：0 转/分~“量程上限”转速，（传感器出厂固定）
- 温度范围：-10~+80℃
- 防护等级：IP68。
- 安装螺纹：M16×1（或定制）
- 功耗电流： $\leq 10mA$ （不包括负载电流）
- 变送误差： $\leq 1\%$ ，温漂 $<0.1\%$
- 壳体材质：不锈钢 304



- 负载等效电阻阻值范围： $\leq 600 \Omega$ （电流输出时）
 $\geq 1000 \Omega$ （电压输出时）
- 绝缘强度：1000V 50Hz，1min（通道与外壳）
- 外壳材料：不锈钢 304（可按用户要求改用其他材料）
- 尺寸图

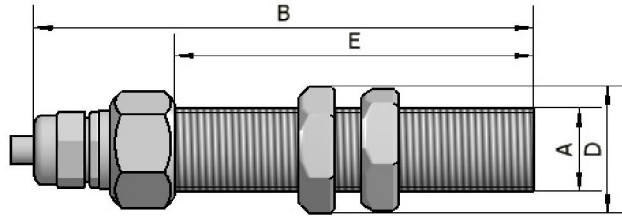


图 2.1 尺寸图

三、安装说明

1、接线方式

棕色：+24VDC

蓝线：信号输出

黑色：COM

注意：以实物线标为准

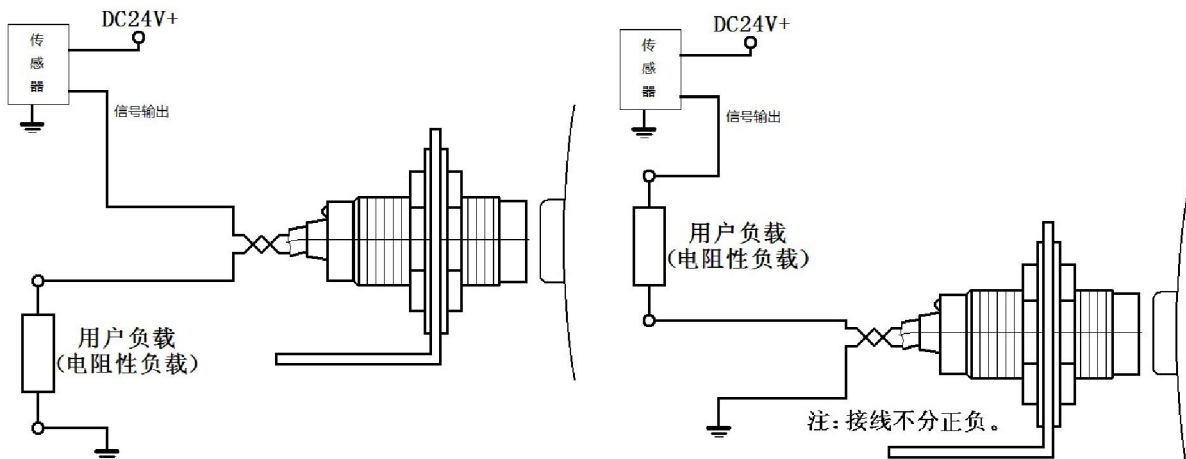


图 3.1 基本接线图

2、传感器安装

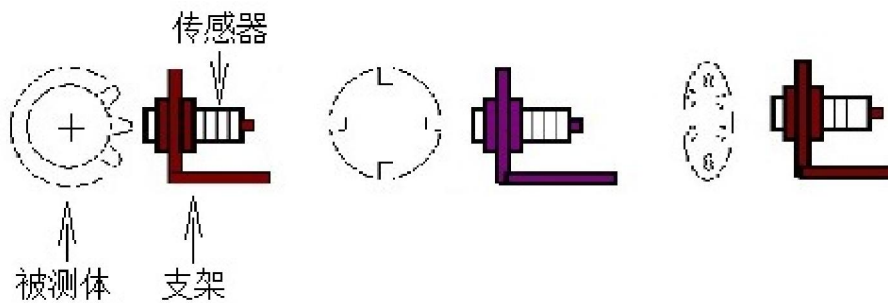


图 3.2 各种安装测速示意图

相关说明:

- 1) 齿轮尺寸参数: 齿轮外径: 99.3mm; 齿数: 60; 模数: 1.57 (以上尺寸只是其中一例, 模数在 0.5 至 2 均可。)
- 2) 安装传感器时使尾部与引出线根部连线与齿轮平面相垂直。
- 3) 传感器引出线分别为: 棕色为电源线; 黑色为地线; 蓝色为信号输出线。
- 4) 如果开槽, 开槽尺寸: 宽 \geq 4mm; 深 \geq 3mm, 开孔尺寸 \geq Φ5mm。

四、选型说明

YD62-A□□-B□□-C□□-D□□-E□□-F□□-G□□

A 螺纹规格

01. M16×1; 02. M18×1.5; 03. 特殊定做

B 壳体长度

80.80mm; 120.120mm

C 引线方式

00 (K) .直接引线 (K 代表带铠装); 01.航空插头

D 输出方式

01. 4-20mA; 02. 0-5V; 03. 1-5V

E 齿数

001. 1 个齿; 002. 2 个齿; 003. 3 个齿; ……

F 量程

10. 10r/min; 20. 20r/min; 30. 30r/min; ……

G 电缆长度:

01.1m; 02.2m; 03.3m; ……