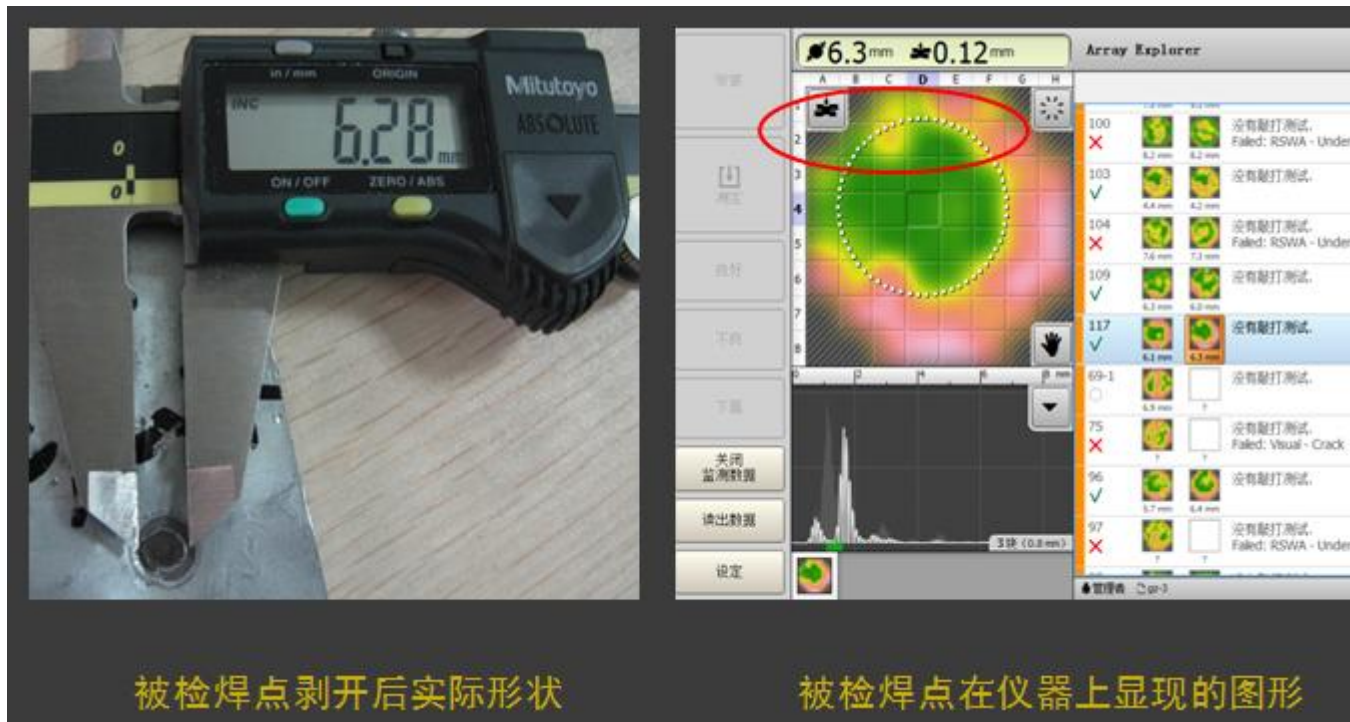


F-1 型汽车焊点成像分析检测仪 加拿大 TESSONICS 公司 超声波点焊探伤检测仪

F-1 型电阻焊点超声波检测仪目前已广泛应用于世界各大汽车制造厂及配套供应商，为全球各大品牌汽车的安全性能做出了巨大的贡献。

工作原理

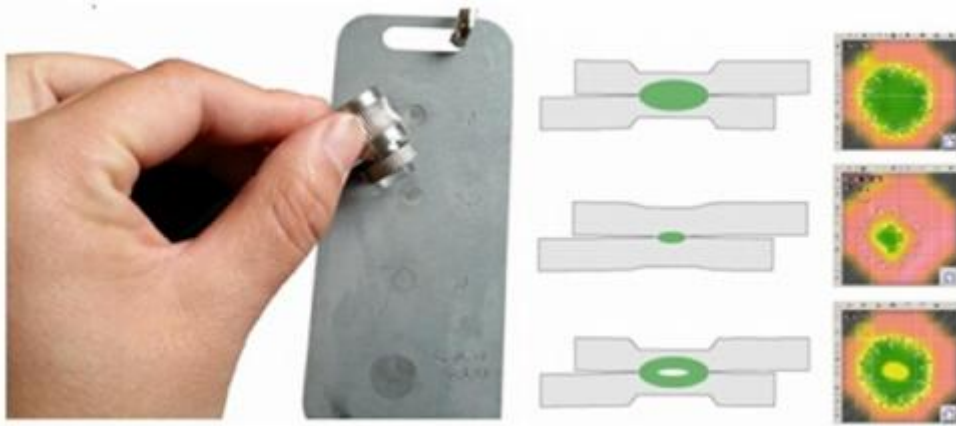
F-1 型焊点检测仪是一款针对汽车工业开发设计的，旨在提高汽车电阻点焊质量的产品；该仪器通过使用多通道超声波矩阵传感器的独特技术，从焊点的内部结构及表面获取数据，这些数据通过特殊的算法重新构造焊点影像，并实施估算出焊点区域的平均直径，并与预先设定的***小焊点要求对比。



产品特性

- ? 工件材料类型：低碳钢，高强钢，镀锌板等
- ? 工件表面要求：无镀层，镀锌（电镀锌钢板，热镀锌钢板），电泳漆，油漆等
- ? 金属材料：2层板或3层板，单层0.6-3.0mm，总厚度达9mm
- ? 单帧采集及可持续数据获取模式(可达三帧/秒)
- ? 自动及手动焊点尺寸测量

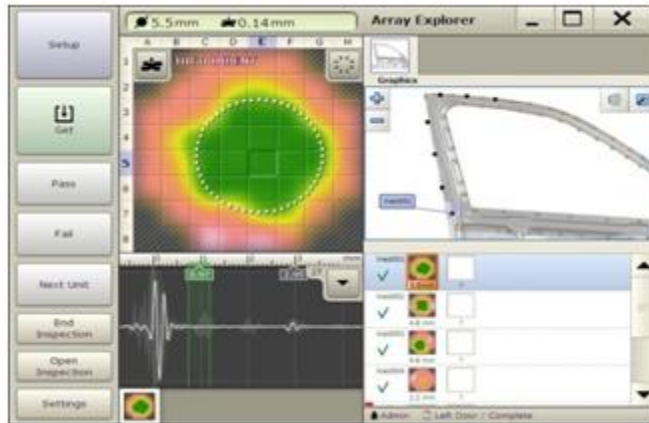
- ? 自动探测焊点内部的扫描深度
- ? 根据不同的操作水平及复杂程度设置三个等级的用户操作界面
- ? 内置报告系统及文件存储功能



专用检测分析软件

F-1 型电阻焊点检测仪机载专有独特的检测工艺软件，该软件集成多家世界知名汽车制造商的具体焊接应用，具备人性化的人机交互界面，操作直观方便，可以全面描述被检测工件的工艺状态和焊接机器人的相关信息。特别对用户进行了分级管理，优化现场管理，大大提高了工作效率。该软件还可同时多台 PC 机上进行离线设计，建立数据库，并快速导入仪器进行检测任务。

F-1 检测仪具备快速导出报告功能，支持不同格式的离线报告分析，方便用户统计分析焊接质量状况，及时对焊接工艺参数进行调整。检测报告可根据用户需求设计，满足不同用户的定制需求。



主要性能指标

硬件	处理器: 英特尔 凌动 N270 1.6Ghz	接口	2 个 USB2.0 接口, 一个 迷你 USB
	内存: 2GB DDRII SDOIMM		音频输入/输出
	硬盘: 2.5 英寸 60GB Solid State SATA		RJ45 以太网接口
显示屏	10.2 英寸液晶显示器, 阳光下可读		PCMCIA, CompactFlash 插槽
	分辨率 1024×600	探头	频率: 15MHz, 52 个通道
	电阻式触摸屏		矩阵直径: 10mm
通信	千兆以太网 10/100/1000Mbps		不锈钢外壳、聚苯乙烯抗老化延迟线
	WLAN 802.11 b/g	探头	长度: 2m
	蓝牙 2.0 功能 1 类模块	电缆	52 同轴传输通道
能	两个 9 芯智能锂电池 (7800		外加玻璃纤维防护层.

耗	毫安)		
	平均电池运行时间 9-12 小时	尺寸	270×260×115 mm
	外部电源适配器: 100-240V, 50-60Hz, 65W	重量	带电池的重量: 4.5KG

套装置:



国内主要用户:



附：汽车焊点直径的质量要求

焊点种类	焊点直径	钢板厚度
普通焊点	$\Phi \geq 4\text{mm}$	$0.6\text{mm} \leq \delta \leq 1.27\text{mm}$
	$\Phi \geq 6\text{mm}$	$1.27\text{mm} \leq \delta \leq 3.0\text{mm}$
特殊焊点	$\Phi \geq 4\text{mm}$	$0.4\text{mm} \leq \delta \leq 0.8\text{mm}$
	$\Phi \geq 5\text{mm}$	$0.8\text{mm} \leq \delta \leq 1.2\text{mm}$
	$\Phi \geq 7\text{mm}$	$1.2\text{mm} \leq \delta \leq 3.0\text{mm}$