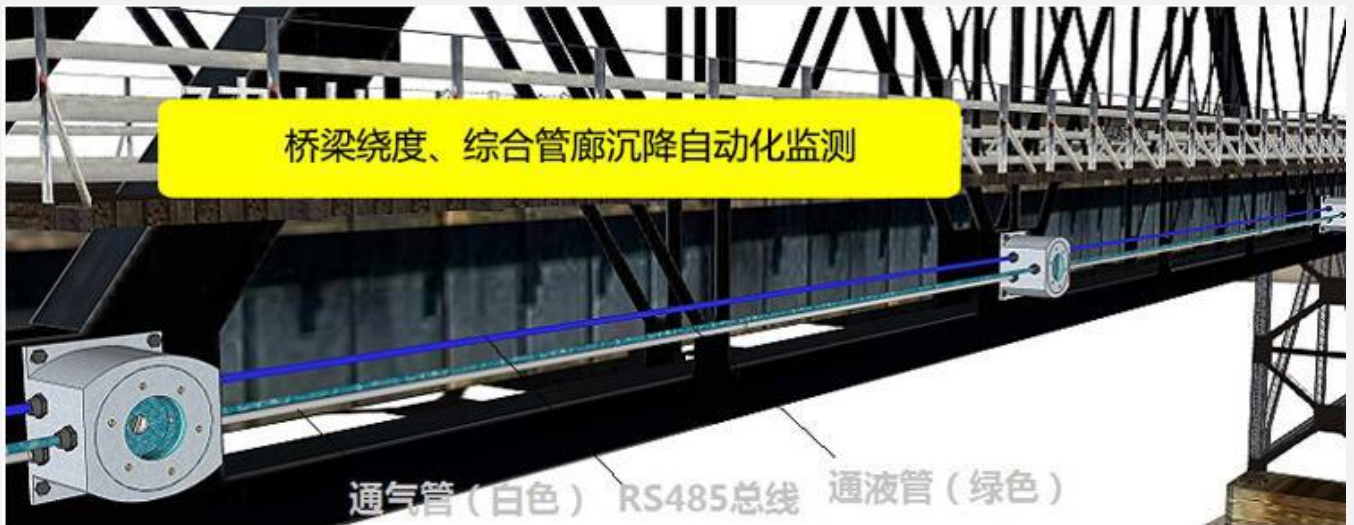


智能高精度静力水准仪

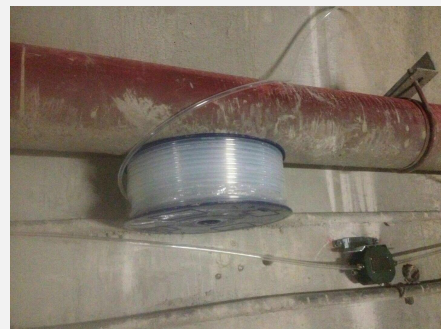
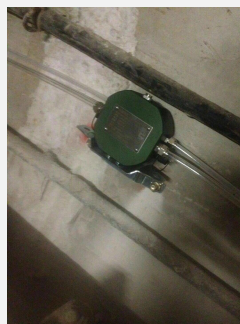
产品介绍

PTH-SZY100 型智能高精度静力水准仪是用来测量相对高程变化的一种高精度测量仪器,具有同时测量液位的高度和温度值的功能,适用于岩土、结构安全工程的长期高频次监测的多点间的垂直位移监测。设备采用美国 GE/瑞士奇石乐(凯乐)的高精传感器芯体直接测量出容器内液位,通过基准点与观测点液位的变化量,计算得出沉降量。主要应用在大楼、隧道、桥梁、地铁、大坝、基坑、大型储罐等垂直位移的监测。

应用场景:



地铁隧道



<http://www.hs-sensor.com>

13790092755@163.com

公司地址:广东省佛山市顺德区勒流大晚工业大路 16 号



基坑监测--地表、周围建筑物沉降监测



结构安全监测--桥梁挠度监测



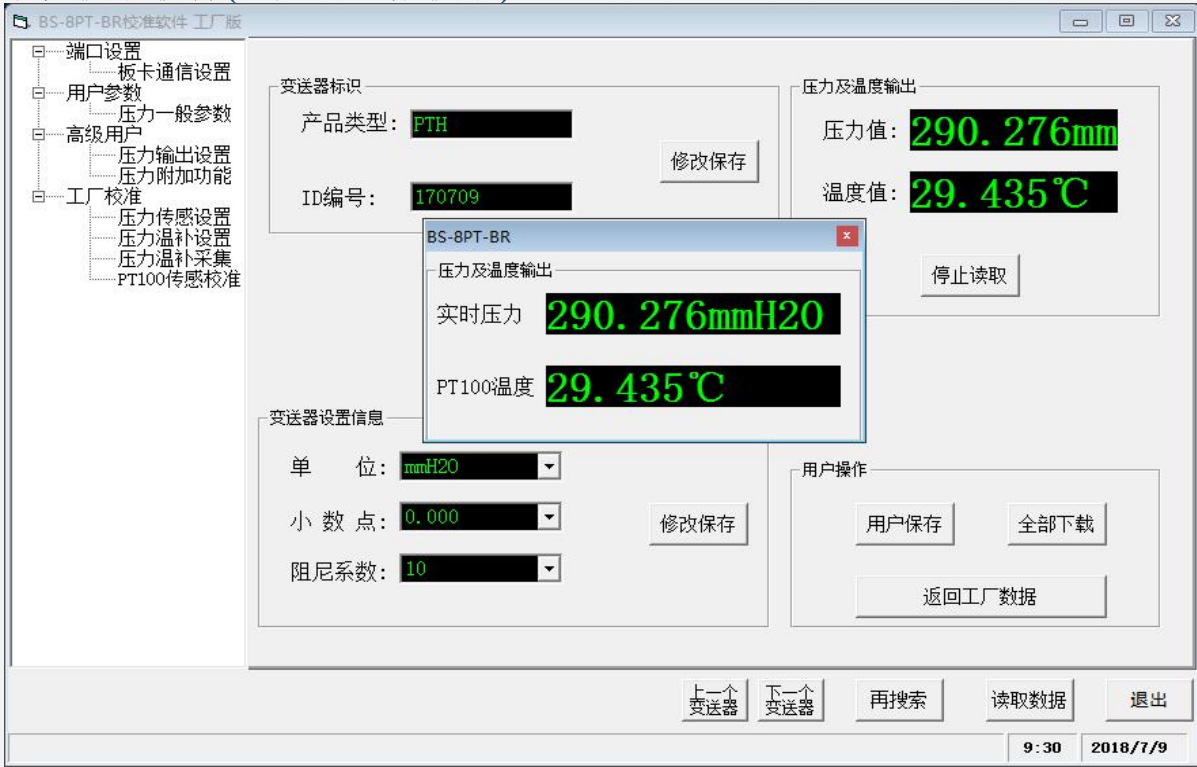
边坡沉降



产品主要技术参数:

被测介质	液体
量 程	0~500mmH2O 0~1000mmH2O 0~10~20mH2O (可定制)
输 出	RS485 数字信号(MODBUS-RTU 协议)
显示分辨率	0.001mmH2O
精 度	0.2mmH2O
供 电	12V Dc (7~30VDC,最低极限 5VDC)
绝缘电阻	≥1000 MΩ/100VDC
介质温度	-40~85℃
环境温度	-40~85℃
储存温	-40~85℃
相对湿度	0~95% RH
密封等级	IP67/(可定制 IP68)
过载能力	150%FS
响应时间	≤10mS
稳 定 性	≤±0.1%FS/年
振动影响	≤±0.15%FS/年 (机械振动频率 20Hz~1000Hz)
电气连接	四芯防水航空接插件
介质连接	Φ8mmPU 管

单机校准软件(出厂时已做校准)



BS-8PT-BR校准软件 工厂版

- 变送器标识
 - 产品类型: PTH
 - ID编号: 170709
- 压力及温度输出
 - 压力值: 290.276mm
 - 温度值: 29.435°C
- 变送器设置信息
 - 单位: mmH2O
 - 小数点: 0.000
 - 阻尼系数: 10
- 用户操作
 - 用户保存
 - 全部下载
 - 返回工厂数据

实时压力: 290.276mmH2O
PT100温度: 29.435°C

9:30 2018/7/9



BS-8PT-BR校准软件 工厂版

- 压力校准量程设置
 - 量程低: 0.000
 - 量程高: 2000.000
 - 单位: mmH2O
 - 小数点: 0.000
- 传感器输出参数
 - 传感器ADC: 855797
 - 归一化准输出: 855787
 - 板卡温度: 29.429°C
 - 桥压: 234828
- 温度补偿5点可选
 - 温度方向(°C) ↓
 - 温补采集值: 31.914
- 压力非线性补偿5点可选

P1	P2	P3	P4	P5
0.000	500.000	1000.000	1500.000	2000.000
-54635	1513911	3084788	4656904	6225390
0	0	0	0	0
0	0	0	0	0
0	0	0	0	0
0	0	0	0	0

实时压力: 290.301mmH2O
PT100温度: 29.429°C

9:30 2018/7/9



平台监测软件（实时数据、预警）

