

UR3007 は、赤外発光ダイオードと光変調フォト IC を採用した反射型フォトセンサです。

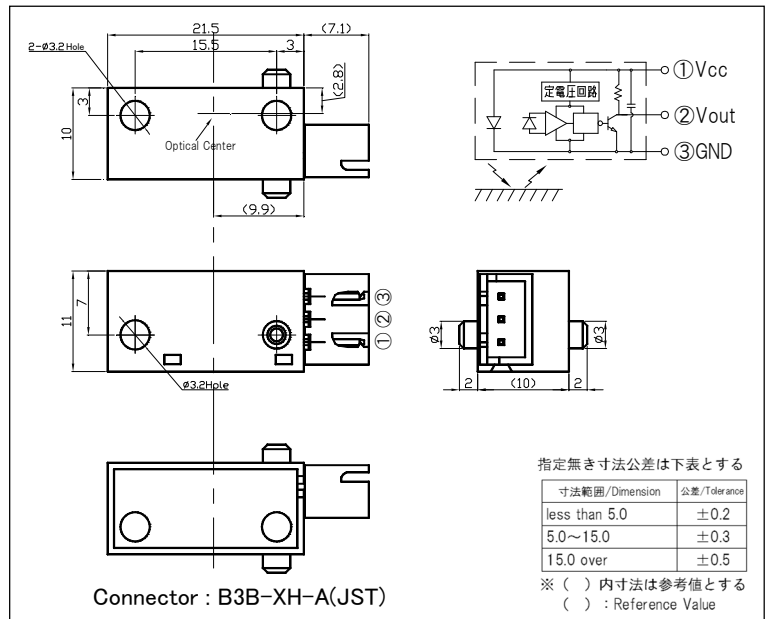
■特長

- ・光変調式の為、外乱光に強い
- ・防塵構造
- ・反射率の低い物体の検出も可能
- ・カスタムで検出、非検出距離規定の設定可能

■用途

- ・複写機、プリンター、プロッター等の用紙有無検出
- ・アミューズメント機器の物体検知
- ・各種ワークの位置決め検知

■外形寸法 (Unit: mm)



■絶対最大定格 Absolute Maximum Ratings [Ta=25°C]

Item	Symbol	Ratings	Units
電源電圧 Supply Voltage	V _{CC}	7	V
出力電流 Output Current	I _{OL}	50	mA
出力許容損失 Power Dissipation	P _C	250	mW
動作温度 Operating Temperature	T _{opr}	-10~+60	°C
保存温度 Storage Temperature	T _{stg}	-20~+80	°C

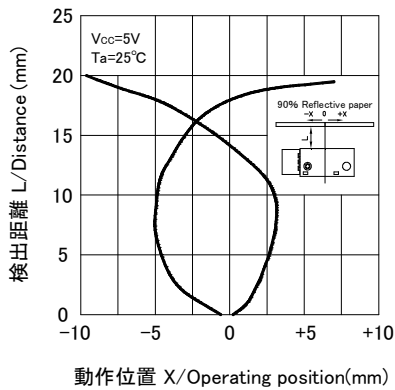
■電氣的・光学的特性 Electrical-Optical Characteristics [V_{CC}=5V, Ta=25°C]

Item	Symbol	Condition	Min.	Typ.	Max.	Units
動作電源電圧 Supply Voltage	V _{CC}	-	4.75	5	5.25	V
消費電流 Current Consumption	I _{CCP}	パルスせん頭値	-	-	150	mA
	I _{CC}	平滑値	-	-	20	mA
ローレベル出力電圧 Low Level Output Voltage	V _{OL}	I _{OL} =16mA 検出時 Object	-	-	0.4	V
ハイレベル出力電圧 High Level Output Voltage	V _{OH}	非検出 Non Object	V _{CC} ×0.9	-	-	V
検出距離 Detecting Distance	-	検出物: 90%反射紙 Object: 90% Reflective Paper	1	-	20	mm
非検出距離 Non-detecting Distance	-		-	-	50	
外乱光許容照度 Ambient Illumination	-	CIE 標準 A 光源	2000	-	-	lux
応答時間 Response Time	-	-	-	-	1	ms

定格・特性曲線 Ratings/Characteristics

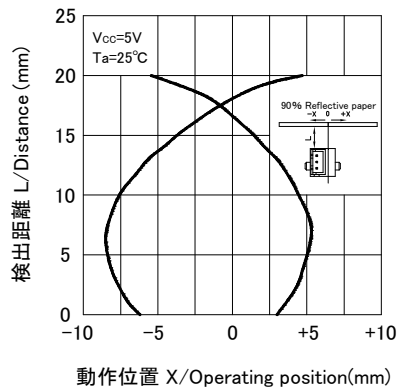
検出距離-動作位置特性1

Distance-Operating position (代表例)



検出距離-動作位置特性2

Distance-Operating position (代表例)



- このカタログに記載している仕様、特性、データ等は改良の為予告なく変更することがあります。
The Specification, Characteristic, and Data, etc. might change without a previous notice for the improvement.
- ご使用の際には最新の仕様書によりご確認をお願い致します。
Please confirm the latest Specifications when using it.



Uni-Technology

株式会社 ユニテク

〒234-0054 神奈川県横浜市港南区港南台9-23-11
TEL: 045-832-5921 FAX: 045-832-5922