



FLUKE®

技术参数

## Fluke 730G 智能数字压力校验仪

得心应手的体验



福禄克新型 730G 智能数字压力校验仪，自带 Hart 通讯功能，搭配压力校验泵，实现对压力表、压力开关、压力变送器的高效、精确的测量和校验；是计量研究院和企业建立压力实验室的最佳选择。

### 产品特点

- 压力测量范围  $\pm 10$  inH<sub>2</sub>O/2.5kPa - 10000 psi/69Mpa
- 四个绝压量程 15PSIA (103kPa) , 30PSIA (207kPa) , 100PSIA (690kPa) , 300PSIA (2Mpa)
- 压力测量精度 0.05% 满量程, 可选精度 0.02% 满量程

- 快速直观完成 HART 调整, 无需繁琐设置, 操作更直观。压力校验不合格, 可以直接进行 HART 调整, 无需其他工具。
- 0.02% 压力测量精度, 0.01% 电流测量精度。提供高精度的压力和电流测量, 满足建立压力实验室的精度等级要求。实现精确的压力校验。

**FLUKE®**



**Fluke-700PTPK**

**气动测试装置**

- 能与任何 Fluke-700G 系列仪表（1000 psi [69 bar] 或更低压力量程）配套使用，组成完备的压力测试套件
- 使用 700PTP-1 测试泵可产生高达 600 psi (40 bar) 的压力
- 将 700G 系列仪表直接连到随附的 PTP-1 手动泵
- 包含用于连接受测压力设备的软管和转接头
- 硬质箱可用于保护泵和仪表，使仪表保持与泵的连接

**Fluke-700HTPK**

**液压测试套件**

- 能与任何 Fluke-700G 系列仪表（1000 psi [69 bar] 或更高压力量程）配套使用，组成完备的压力测试套件
- 使用随附的 700HTP-2 测试泵可产生高达 10000 psi (690 bar) 的压力。
- 将 700G 系列仪表直接连接到 HTP-2 手动泵
- 包含用于连接受测压力设备的 700HHT-1 软管和转接头
- 硬质箱可用于保护泵和仪表，使仪表保持与泵的连接

**技术规格**

压力规格 0.02% 满量程 (730RG) ; 0.05% 满量程 (730G)				
电流规格 0.01% 读数				
型号	量程	分辨率	精度	爆裂压力
730G01	-10 至 +10 inH <sub>2</sub> O -20 至 20 mbar -2.49 至 2.49 kPa	0.001 inH <sub>2</sub> O, 0.001 mbar	正压 ±0.2% 量程 真空 ±0.2% 量程	3 psi, 210 mbar
730G02	-1 至 +1 psi, -70 至 70 mbar -6.89 至 6.89 kPa	0.0001 psi, 0.001 mbar		5 psi, 350 mbar

## 技术规格

型号	量程	分辨率	精度	爆裂压力
730G10	-14 至 2000 psi, -0.97 至 140 bar -97 至 14 MPa	0.1 psi, 0.01 bar	正压 $\pm 0.05\%$ 量程 真空 $\pm 0.1\%$ 量程	8000 psi, 550 bar
730G29	-14 至 3000 psi, -0.97 至 200 bar -97 至 20 MPa	0.1 psi, 0.01 bar		10000 psi, 690 bar
730G30	-14 至 5000 psi, -0.97 至 340 bar -97 至 34 MPa	0.1 psi, 0.01 bar		10000 psi, 690 bar
730G31	-14 至 10000 psi, -0.97 至 690 bar -97 至 69 MPa	1 psi, 0.01 bar		15000 psi, 1035 bar
730GA4	0 至 15 psia, 0 至 1 bar 0 至 100 kPa 绝压	0.001 psi, 0.0001 bar	$\pm 0.05\%$ 量程	60 psi, 4 bar
730GA5	0 至 30 psia 0 至 2 bar 0 至 200 kPa 绝压	0.001 psi, 0.0001 bar		120 psi, 8 bar
730GA6	0 至 100 psia, 0 至 6.9 bar 0 至 690 kPa 绝压	0.01 psi, 0.0001 bar		400 psi, 27 bar
730GA27	0 至 300 psia, 0 至 20 bar 0 至 2000 kPa 绝压	0.01 psi, 0.001 bar		1200 psi, 80 bar
730RG04	-14 至 15 psi, -0.97 至 1 bar -97 至 100 kPa	0.001 psi 0.0001 bar	正压 $\pm 0.02\%$ 量程 真空 $\pm 0.05\%$ 量程	45 psi 3 bar
730RG05	-14 至 30 psi, -0.97 至 2 bar -97 至 200 kPa	0.001 psi 0.0001 bar		90 psi 6 bar
730RG06	-12 至 100 psi, -0.83 至 6.9 bar -83 至 690 kPa	0.01 psi 0.0001 bar		1000 psi 69 bar
730RG27	-12 psi 至 300 psi -80 kPa 至 2 MPa	0.01 psi 0.001 bar		2000 psi 14 MPa
730RG07	-12 psi 至 500 psi -80 kPa 至 3.5 MPa	0.01 psi 0.001 bar		2000 psi, 138 bar



## 技术规格

电气技术指标 (所有规格有效范围为 110%)	
量程	
电流	0 mA 至 24 mA
电压	0 V 直流 to 30 V 直流
分辨率	
电流范围	1 $\mu$ A
电压范围	1 mV
精度	0.01 % $\pm$ 2 LSD 满量程 (在 23 °C $\pm$ 5 °C)
温度补偿	从 20 % 满量程 / °C -10 °C 至 +18 °C 和 28 °C 至 50 °C
回路电压合格	24 V 直流 @ 20 mA
内置温度测量精度	$\pm$ 0.5 °C
驱动负载	1200 $\Omega$ 无 HART 电阻, 950 $\Omega$ 内部 HART 电阻

## 机械技术指标

尺寸 (高 * 宽 * 长)	155mm*130mm*44mm
重量	850g



## 订货信息:

订货号	型号	描述
4921207	FLK-730G01CN	FLUKE-730G01CN, 智能压力数字校验仪, 2.5 kPa
4921218	FLK-730G02CN	FLUKE-730G02CN, 智能压力数字校验仪, 6.9 kPa
4921229	FLK-730G04CN	FLUKE-730G04CN, 智能压力数字校验仪, 103 kPa
4921234	FLK-730G05CN	FLUKE-730G05CN, 智能压力数字校验仪, 207 kPa
4921241	FLK-730G06CN	FLUKE-730G06CN, 智能压力数字校验仪, 689 kPa
4921252	FLK-730G07CN	FLUKE-730G07CN, 智能压力数字校验仪, 3.5 Mpa
4921265	FLK-730G08CN	FLUKE-730G08CN, 智能压力数字校验仪, 7 Mpa
4921276	FLK-730G10CN	FLUKE-730G08CN, 智能压力数字校验仪, 14 Mpa
4921283	FLK-730G27CN	FLUKE-730G27CN, 智能压力数字校验仪, 2 Mpa
4921290	FLK-730G29CN	FLUKE-730G29CN, 智能压力数字校验仪, 21 Mpa
4921309	FLK-730G30CN	FLUKE-730G30CN, 智能压力数字校验仪, 34 Mpa
4921311	FLK-730G31CN	FLUKE-730G31CN, 智能压力数字校验仪, 69 Mpa
4921327	FLK-730GA4CN	FLUKE-730GA4CN, 智能压力数字校验仪, 103 kPa 绝压
4921330	FLK-730GA5CN	FLUKE-730GA5CN, 智能压力数字校验仪, 207 kPa 绝压
4921348	FLK-730GA6CN	FLUKE-730GA6CN, 智能压力数字校验仪, 689 kPa 绝压
4921353	FLK-730GA27CN	FLUKE-730GA27CN, 智能压力数字校验仪, 2 MPa 绝压
4921366	FLK-730RG04CN	FLUKE-730RG04CN, 智能压力数字校验仪, 103 kPa
4921375	FLK-730RG05CN	FLUKE-730RG05CN, 智能压力数字校验仪, 207 kPa
4921382	FLK-730RG06CN	FLUKE-730RG06CN, 智能压力数字校验仪, 689 kPa
4921394	FLK-730RG07CN	FLUKE-730RG07CN, 智能压力数字校验仪, 3.5 MPa
4921401	FLK-730RG08CN	FLUKE-730RG08CN, 智能压力数字校验仪, 7 MPa
4921412	FLK-730RG27CN	FLUKE-730RG27CN, 智能压力数字校验仪, 2 MPa
4921420	FLK-730RG29CN	FLUKE-730RG29CN, 智能压力数字校验仪, 21 Mpa
4921435	FLK-730RG30CN	FLUKE-730RG30CN, 智能压力数字校验仪, 34 Mpa
4921447	FLK-730RG31CN	FLUKE-730RG31CN, 智能压力数字校验仪, 69 Mpa
4921458	FLK-730PCSWCN	FLUKE-730PCSWCN, 压力校验软件

FLUKE®

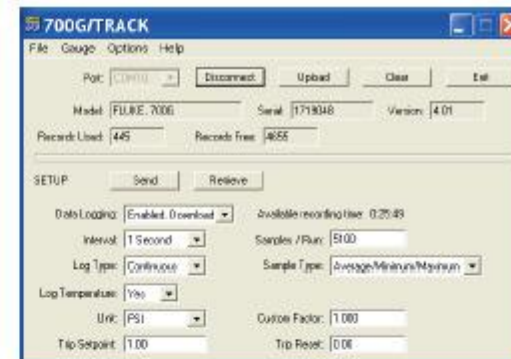
## Fluke 700G 系列 精密压力测试仪

### 技术参数



#### 特点

- 精密测量  $\pm 10$  inH<sub>2</sub>O/20 mbar - 10000 psi/690 bar 的压力
- 绝对压力量程为 15、30、100、300 psia
- 精度为满刻度的 0.05%
- 基准级仪表精度：读数的 0.04%
- 易于使用的结实结构，带来可靠的性能
- CSA；1 类 2 级 A-D 组
- ATEX 等级：II 3 G Ex nA IIB T6
- 结合 700OPTK 或 700HTPK 泵套件使用可获得一整套压力测试解决方案，其中 PTP-1 气动泵可测试高达 600 psi (40 bar) 压力，HTP-2 液压泵可测试高达 10000 psi (690 bar) 压力
- 内存中可最多保存 8493 个压力测量结果（需要 700G/TRACK 软件）
- 三年保修





### 技术指标

型号	量程	分辨率	精度	爆裂压力
Fluke-700G01	-10 - +10 inH <sub>2</sub> O -20 mbar - 20 mbar	0.001 inH <sub>2</sub> O 0.001 mbar	正压 ± 0.1 % 量程, 真空 ± 0.1 % 量程	3 psi 210 mbar
Fluke-700G02	-1 - +1 psi -70 mbar - 70 mbar	0.0001 psi 0.001 mbar		5 psi 350 mbar
Fluke-700G04	-14 psi - 15 psi -.97 bar - 1 bar	0.001 psi 0.0001 bar	正压 ± 0.05% FS 真空 ± 0.1 % FS	60 psi 4 bar
Fluke-700G05	-14 psi - 30 psi -.97 bar - 2 bar	0.001 psi 0.0001 bar		120 psi 8 bar
Fluke-700G06	-12 psi - 100 psi -.83 bar - 6.9 bar	0.01 psi 0.0001 bar		400 psi 26 bar
Fluke-700G27	-12 psi - 300 psi -.83 bar - 20 bar	0.01 psi 0.001 bar		1200 psi 80 bar
Fluke-700G07	-12 psi - 500 psi -.83 bar - 34 bar	0.01 psi 0.001 bar		2000 psi 138 bar
Fluke-700G08	-14 psi - 1000 psi -.97 bar - 69 bar	0.1 psi 0.001 bar		4000 psi 266 bar
Fluke-700G10	-14 - 2000 psi -.97 bar - 140 bar	0.1 psi 0.01 bar		8000 psi 550 bar
Fluke-700G29	-14 psi - 3000 psi -.97 bar - 200 bar	0.1 psi 0.01 bar		10000 psi 690 bar
Fluke-700G30	-14 psi - 5000 psi -.97 bar - 340 bar	0.1 psi 0.01 bar		10000 psi 690 bar
Fluke-700G31	-14 psi - 10000 psi -.97 bar - 690 bar	1 psi 0.01 bar		20000 psi 1035 bar
Fluke-700GA4	0 - 15 psia 0 - 1 bar 绝对压力	0.001 psi 0.0001 bar	± 0.05 % 量程	60 psi 4 bar
Fluke-700GA5	0 - 30 psia 0 - 2 bar 绝对压力	0.001 psi 0.0001 bar		120 psi 8 bar
Fluke-700GA6	0 - 100 psia 0 - 6.9 bar 绝对压力	0.01 psi 0.0001 bar		400 psi 27 bar
Fluke-700GA27	0 - 300 psia 0 - 20 bar 绝对压力	0.01 psi 0.001 bar		1200 psi 80 bar
Fluke-700RG05	-14 - +30 psi -0.97 - +2 bar	0.001 psi 0.0001 bar	正压, ± 0.04 % 读数 +0.1 % 量程, 真空 ± 0.05 % 量程	90 psi 6 bar





机械技术指标	
尺寸 (高 x 宽 x 深)	12.7 cm x 11.4 cm x 3.7 cm (5in x 4.5in x 1.5in)
压力连接	¼ in NPT 凸形接头
外壳/重量	铸造 ZNAl, 0.56 kg (1.22 lb), 带外套
显示屏	5 ½ 位, 16.53 mm (0.65 in) 高 20 段柱状图, 0 - 100%
电源	三节 5 号碱性电池
电池寿命	无背光 (持续点亮) 时 1500 小时, 低采样速率时 2000 小时

### 订购信息

<b>Fluke-700G01</b>	压力表, ±10 inH <sub>2</sub> O WC (0.4 PSIG)
<b>Fluke-700G02</b>	压力表, ±30 inH <sub>2</sub> O WC (1 PSIG)
<b>Fluke-700G04</b>	压力表, ± 15 PSIG
<b>Fluke-700G05</b>	压力表, 30 PSIG
<b>Fluke-700G06</b>	压力表, 100 PSIG
<b>Fluke-700G27</b>	压力表, 300 PSIG
<b>Fluke-700G07</b>	压力表, 500 PSIG
<b>Fluke-700G08</b>	压力表, 1000 PSIG
<b>Fluke-700G10</b>	压力表, 2000 PSIG
<b>Fluke-700G29</b>	压力表, 3000 PSIG
<b>Fluke-700G30</b>	压力表, 5000 PSIG
<b>Fluke-700G31</b>	压力表, 10000 PSIG
<b>Fluke-700GA4</b>	压力表, 15 PSIA
<b>Fluke-700GA5</b>	压力表, 30 PSIA
<b>Fluke-700GA6</b>	压力表, 100 PSIA
<b>Fluke-700GA27</b>	压力表, 300 PSIA
<b>Fluke-700RG05</b>	压力表, 基准, 30 PSIG
<b>Fluke-700RG06</b>	压力表, 基准, 100 PSIG













