

UI2422,2423

UI2422,2423は、検知スリット部をフラットにした、防塵構造の透過型フォトICセンサです。

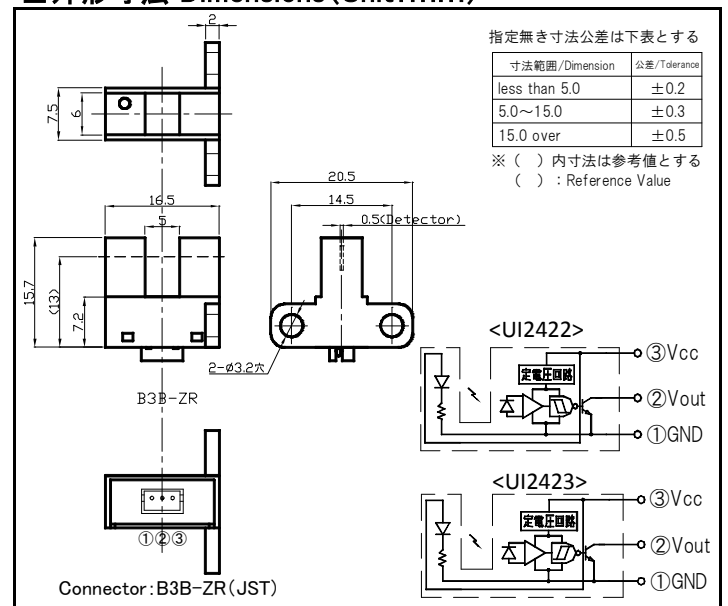
■特長

- ・検出幅 (Gap) 5mm
- ・粉塵の影響を受けにくい防塵構造
- ・可視光カットタイプ
- ・出力タイプ (オープンコレクタ)
- 入光時ローレベル (Low) UI2422
- 入光時ハイレベル (High) UI2423
- ※プルアップ抵抗内蔵 UI2424 (Low)、UI2425 (High)

■用途

- ・アミューズメント機器の物体検知
- ・各種物体検知
- ・各種ワークの位置決め検知

■外形寸法 Dimensions (Unit: mm)



■絶対最大定格 Absolute Maximum Ratings [Ta=25°C]

Item	Symbol	Ratings	Units
電源電圧 Supply Voltage	V _{CC}	7	V
ローレベル出力電流 Low Level Output Current ※1	I _{OL}	50	mA
出力許容損失 Power dissipation	P _o	175	mW
動作温度 Operating Temperature	T _{opr}	-20~+75	°C
保存温度 Storage Temperature	T _{Stg}	-40~+85	°C

※1 Output Current (I_{OL}) recommended Max. 16mA

■電氣的・光学的特性 Electrical-Optical Characteristics [V_{CC}=5V, Ta=25°C]

Item	Symbol	Condition	Min	Typ	Max	Units
動作電源電圧 Supply Voltage	V _{CC}	-	4.5	5	5.5	V
ローレベル供給電流 Low Level Supply Current	I _{CCL}	入光時 uninterrupted	-	-	25	mA
		遮光時 interrupted	-	-	25	mA
ハイレベル供給電流 High Level Supply Current	I _{CCH}	遮光時 interrupted	-	-	25	mA
		入光時 uninterrupted	-	-	25	mA
ローレベル出力電圧 Low Level Output Voltage	V _{OL}	入光時 uninterrupted	-	-	0.4	V
		遮光時 interrupted	-	-	0.4	V
ハイレベル出力電圧 High Level Output Voltage	V _{OH}	遮光時 interrupted	V _{CC} × 0.9	-	-	V
		入光時 uninterrupted	V _{CC} × 0.9	-	-	V
応答時間 Response Time	上昇 Rise Time	V _{CC} =5V, RL=4.7kΩ	-	0.28	-	μs
	下降 Fall Time		-	0.014	-	

※2 I_{OL}=16mA

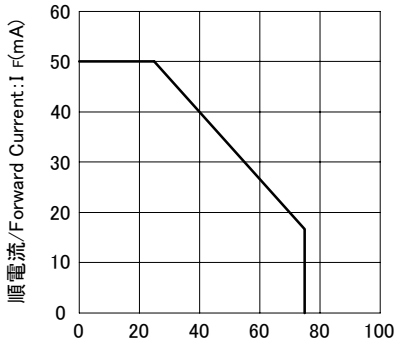
※3 RL=47kΩ

UI2422/2423

定格・特性曲線 Ratings/Characteristics

順電流低減曲線

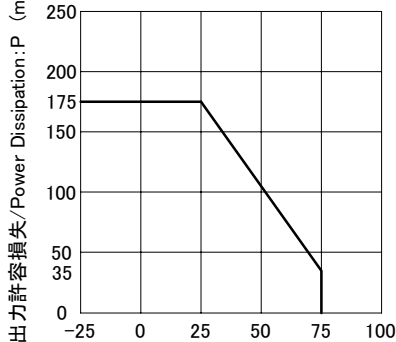
Forward Current vs. Ambient Temperature



周囲温度/Ambient Temperature: Ta (°C)

出力許容損失低減曲線

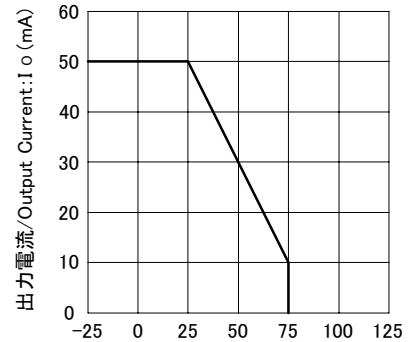
Power Dissipation vs. Ambient Temperature



周囲温度/Ambient Temperature: Ta (°C)

出力電流低減曲線

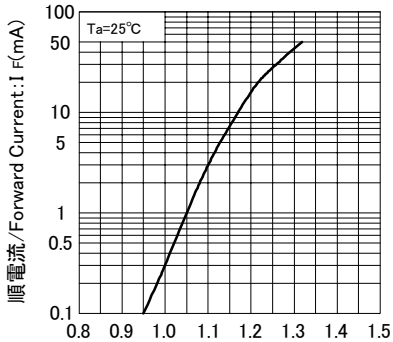
Output Current vs. Ambient Temperature



周囲温度/Ambient Temperature: Ta (°C)

順電流-順電圧特性 (代表例)

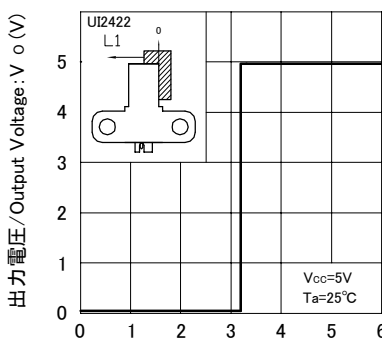
Forward Current vs. Forward Voltage



順電圧/Forward Voltage: V_F (V)

検出位置特性1 (代表例)

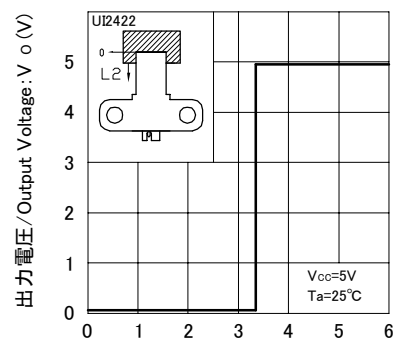
Relative Output Current vs. Distance 1



移動距離/Distance: L1 (mm)

検出位置特性2 (代表例)

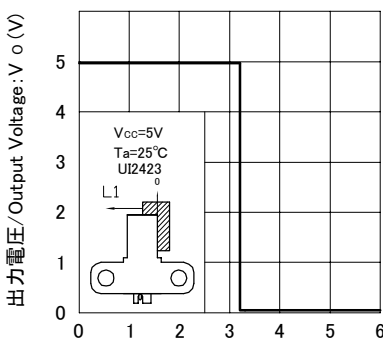
Relative Output Current vs. Distance 2



移動距離/Distance: L2 (mm)

検出位置特性1 (代表例)

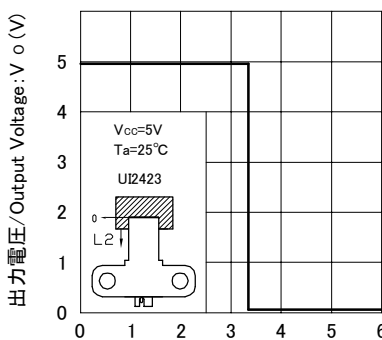
Relative Output Current vs. Distance 1



移動距離/Distance: L1 (mm)

検出位置特性2 (代表例)

Relative Output Current vs. Distance 2



移動距離/Distance: L2 (mm)

- このカタログに記載している仕様、特性、データ等は改良等のために予告なしに変更することがあります。
The Specification, Characteristic, and Data, etc. might change without a previous notice for the improvement.
- ご使用の際は最新の仕様書によりご確認をお願い致します。
Please confirm the latest Specifications when using it.



Uni-Technology

株式会社 ユニテク

〒234-0054 神奈川県横浜市港南区港南台9-23-11
TEL: 045-832-5921 FAX: 045-832-5922