

乐清合益电气有限公司

地址:浙江省温州市乐清市柳市镇新光工业区振兴路六号

电话:0577-62659558

传真:0577-62659558

联系人:黄先生

电子邮箱:heyi@heyiele.com

网址:www.heyiele.com



KCT 电流互感器

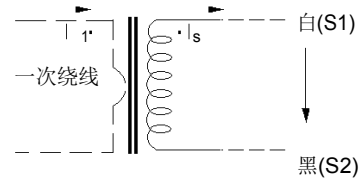


KCT 系列开启式电流互感器经过专门的设计，采用卡扣式的安装方式，可以在不断开电路的情况下在小空间内的安装。在产品输出端安装的精密电阻可以使产品提供安全的低压输出

产品特点

采用自锁结构设计在保证安全的同时还方便安装。
较大内径能够适应现有所有的大电缆或者宽的母排。
隔离塑料外壳符合国际标准 UL94-V0。
包含电源插头，电线接口，音频插头等五种接口

电路连线图



产品应用

电线和设备的电流测量，监控和保护
电动机，照明，空气压缩机，供暖和通风系统，空调设备和自动化控制系统的电流和功率测量。
电流功率和能量测量装置
继电保护器。

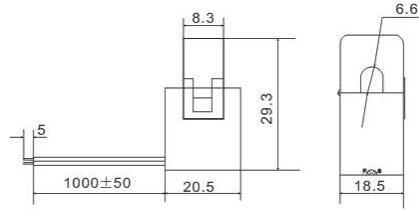
产品参数

电气参数	
频率	50-2KHz
额定输入	5A-630A
测量范围	10%In-120%In
额定输出	0.333V(AC)or 0-500mA
误差	±1.0%
角度差	±60min
绝缘强度	2.5KV/1mA/1min
绝缘电阻	DC500V/100MΩ min

机械参数	
外壳	PA / UL94-V0
铜管材质	PBT
铁芯	硅钢
内部结构	环氧
安装方式	卡扣
工作温度	-25℃~75℃
工作湿度	≤85%
输出连接	UI1015 20AWG 标准的双股引线 1米

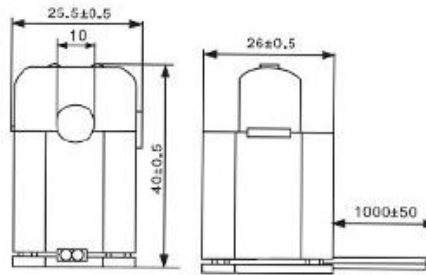
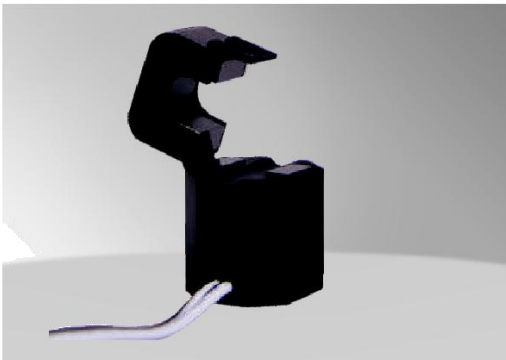
KCT 电流互感器

KCT-6



型号	KCT-6		
电流比	5A/2.5mA	10A/5mA	20A/10mA
一次电流(A)	5A	10A	20A
最大电流(A)	30A	30A	30A
二次输出	2.5mA	5mA	10mA
负载电阻(Ω)	200Ω	100Ω	50Ω
精度	0.5/1.0	0.5/1.0	0.5/1.0
匝数比	2000:1	2000:1	2000:1
保护级别	7.5V0-P	7.5V0-P	7.5V0-P
绝缘类别	CAT III		
工作条件	-20℃~+50℃,≤85%RH 户内, 任意方向可安装		
储存情况	-30℃~+50℃,≤85%RH		

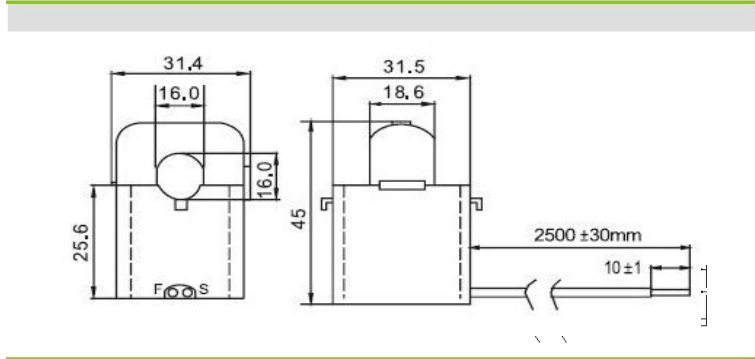
KCT-10



型号	KCT-10				
电流比	5A/2.5mA	20A/10mA	60A/20mA	75A/25mA	1~75A/0.333V
一次电流(A)	5A	20A	50A	75A	1~75A
最大电流(A)	60A	60A	75A	75A	1~75A
二次输出	2.5mA	10mA	25mA	25mA	333mV
负载电阻(Ω)	400Ω	100Ω	50Ω	20Ω	/
精度	0.5/1.0	0.5/1.0	0.5/1.0	0.5/1.0	0.5/1.0
匝数比 Ratio	2000:1	2000:1	3000:1	3000:1	/
保护级别	7.5V0-P	7.5V0-P	7.5V0-P	7.5V0-P	
绝缘类别	CAT III				
工作条件	-20℃~+50℃,≤85%RH 户内, 任意方向可安装				
储存条件	-30℃~+50℃,≤85%RH				

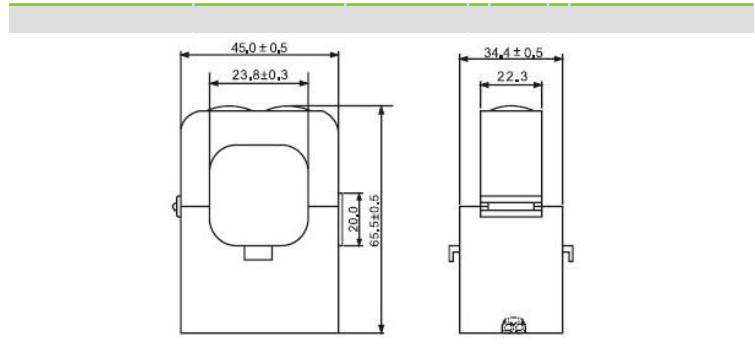
KCT 电流互感器

KCT-16



型号	KCT-16				
电流比	100A/33.3mA	100A/40mA	120A/40mA	200A/66.7mA	100~200A/0.333V
一次电流(A)	100A	100A	120A	200A	100~200A
最大电流(A)	120A	120A	120A	240A	/
二次输出	33.3mA	40mA	40mA	66.7mA	333mV
负载电阻(Ω)	50Ω	50Ω	50Ω	50Ω	/
精度	0.5/1.0	0.5/1.0	0.5/1.0	0.5/1.0	0.5/1.0
匝数比	3000:1	2500:1	3000:1	3000:1	/
保护等级	7.5V0-P	7.5V0-P	7.5V0-P	7.5V0-P	
绝缘类别	CAT III				
工作条件	-20℃~+50℃, ≤85%RH, 户内, 任意方向可安装				
储存条件	-30℃~+50℃, ≤85%RH				

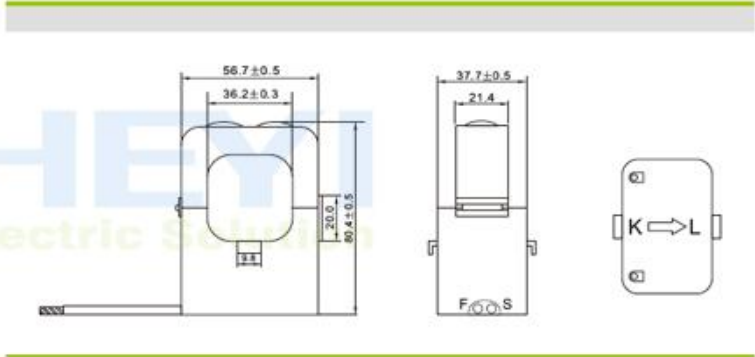
KCT-24



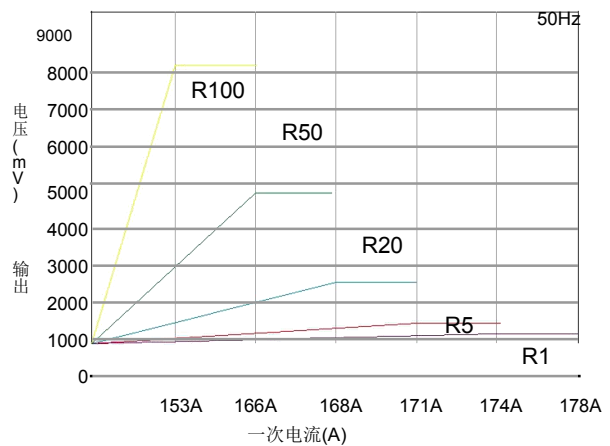
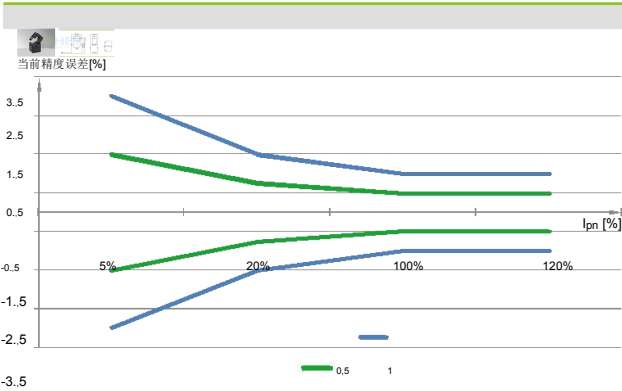
型号	KCT-24				
电流比	100A/40mA	200A/40mA	200A/66.7mA	400A/80mA	100~400A/0.333V
一次电流(A)	100A	200A	200A	400A	100~400A
最大电流(A)	150A	240A	240A	480A	480A
二次输出	40mA	40mA	66.7mA	80mA	333mV
负载电阻(Ω)	50Ω	50Ω	50Ω	50Ω	/
精度	0.5/1.0	0.5/1.0	0.5/1.0	0.5/1.0	0.5/1.0
匝数比	2500:1	5000:1	3000:1	5000:1	/
保护等级	7.5V0-P	7.5V0-P	7.5V0-P	7.5V0-P	
绝缘类别	CAT III				
工作条件	-20℃~+50℃, ≤85%RH, 户内, 任意方向可安装				
储存条件	-30℃~+50℃, ≤85%RH				

KCT 电流互感器

KCT-36



型号	KCT-36				
电流比	300A/100mA	400A/40mA	500A/50mA	600A/60mA	300~600A/0.333V
一次电流(A)	300A	400A	400A	600A	300A~600A
最大电流(A)	360A	480A	600A	720A	720A
二次输出(mA)	100mA	40mA	50mA	60mA	333mV
负载电阻(Ω)	50Ω	50Ω	50Ω	50Ω	/
精度	0.5/1.0	0.5/1.0	0.5/1.0	0.5/1.0	0.5/1.0
匝数比	3000:1	10000:1	10000:1	10000:1	/
保护等级	7.5V0-P	7.5V0-P	7.5V0-P	7.5V0-P	
绝缘类别	CAT III				
工作条件	-20℃~+50℃, ≤85%RH, 户内, 任意方向可安装				
储存条件	-30℃~+50℃, ≤85%RH				



KCT24