

限位开关 SN5 系列

特点

- 锌合金本体，塑料上盖
- 专为狭小安装空间设计
- 外壳坚固牢靠
- 有众多不同的头部可选用
- 自带橡胶电缆头使得接线更方便快捷

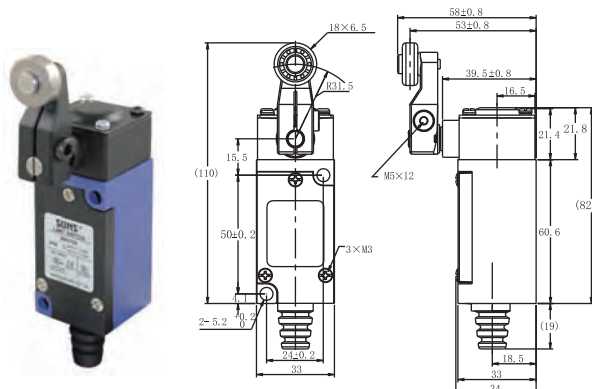
动作特性定义

OF 动作力	PT 动作行程（预行程）
RF 复位力	MD 距差
OT 超行程	OP 动作位置
TT 总行程	

规格

操作速度	0.05mm-2m/s
操作频率	机械 120 次/分；电气 30 次/分
绝缘电阻	>100MΩ@500V DC
接点电阻	<25mΩ（初值）
额定电流/电压	10A/250V AC（EN60947-5-1）
电气等级	AC15 A600 / DC13 Q300
耐压值	同级端子间1000VAC 50/60Hz 1分钟 端子对地或对无载金属间2500VAC 50/60Hz 1分钟
寿命	机械 1×10^7 次 电气 5×10^5 次
环境温度	-10~+80°C（14~176°F）不结冰
相对湿度	< 95%
重量	240-290g
保护等级	IP65

安装尺寸 单位：mm



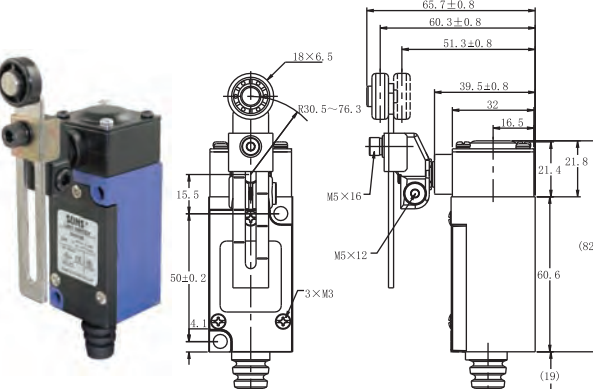
SN5104

快动

13 14
21 22

动作特性

OF _{max}	18Ncm
RF _{min}	3Ncm
PT _{max}	20°
OT _{min}	75°
MD	12°
TT	95°



SN5108

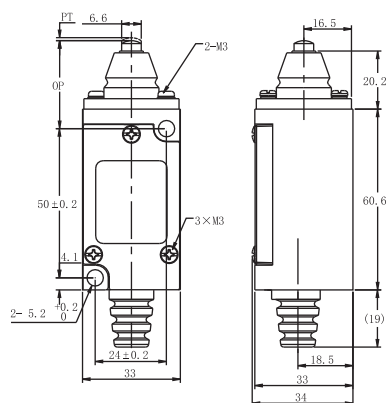
快动

13 14
21 22

动作特性

OF _{max}	18Ncm
RF _{min}	3Ncm
PT _{max}	20°
OT _{min}	75°
MD	12°
TT	95°

限位开关 SN5 系列

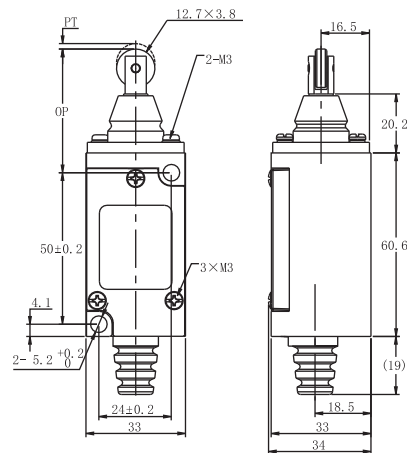


SN5111



动作特性

OF _{max}	9N
RF _{min}	1.5N
PT _{max}	1.5mm
OT _{min}	4mm
MD _{max}	1.2mm
TT	5.5mm

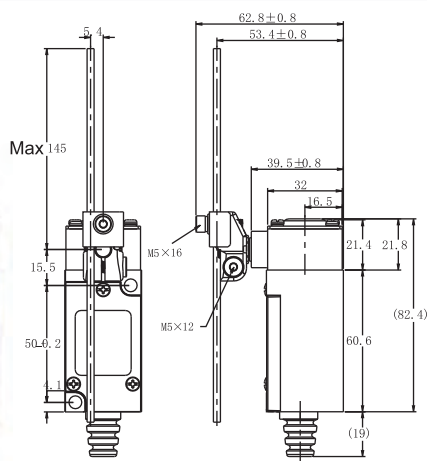


SN5112



动作特性

OF _{max}	9N
RF _{min}	1.5N
PT _{max}	1.5mm
OT _{min}	4mm
MD _{max}	1.2mm
TT	5.5mm

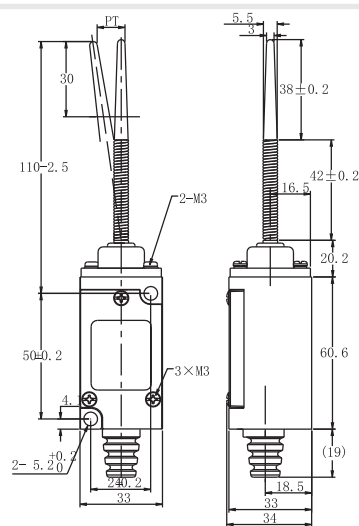


SN5107



动作特性

OF _{max}	18Ncm
RF _{min}	3Ncm
PT _{max}	20°
OT _{min}	75°
MD	12°
TT	95°



SN5166



动作特性

OF _{max}	2N
PT _{max}	20°
OT _{min}	2°