

防水型微动开关 ZS-15系列 (带强制开离)(IP67防水型)

规格

操作速度	0.01毫米-1米/秒		
操作频率	机械	240 次/分;	电气 20 次/分
绝缘电阻	>100MΩ@500V DC		
接点电阻	<15mΩ (初值)		
额定电流/电压	15A 125/250/480VAC, 1/2HP 125VAC, 1HP 250VAC, 0.5A, 125VDC, 0.25A, 250VDC		
耐压值	同级端子间1000VAC 50/60Hz 1分钟 端子对地或对无载金属间2500VAC 50/60Hz 1分钟		
寿命	机械 1×10 ⁷ 次; 电气 5×10 ⁵ 次		
环境温度	-40~+80°C (-40~176°F) 不结冰		
湿度	< 95%RH		
防护等级	配ZS-1防护套: IP67 无ZS-1防护套: 上端 (不含螺丝引脚) IP67 下端 (螺丝引脚处) IP00		

动作特性定义

OF 动作力	PT 动作行程 (预行程)
RF 复位力	MD 距差
OT 超行程	OP 动作位置
TT 总行程	PO 绝对开离位置

额定指标

工作电压	非感性负载 (A)			感性负载 (A)			浪涌电流	
	阻性负载	灯泡负载		感性负载		电动机负载	NC	NO
125 VAC	15	3	1.5	15	5	2.5	30 最大值	15 最大值
250 VAC	15	2.5	1.25	15	3	1.5		
500 VAC	10	1.5	0.75	6	1.5	0.75		
8 VDC	15	3	1.5	15	5	2.5		
14 VDC	15	3	1.5	10	5	2.5		
30 VDC	6	3	1.5	5	5	2.5		
125 VDC	0.5	0.5	0.5	0.05	0.05	0.05		
250 VDC	0.25	0.25	0.25	0.03	0.03	0.03		

选型指南:

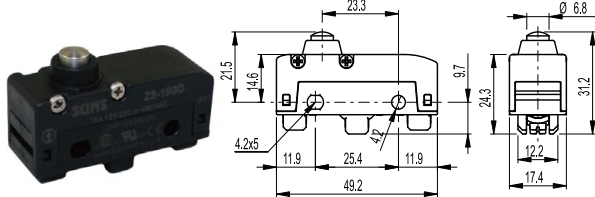
ZS - **15** **G** - +

电流 触发杆 压板安装位置 触点材质

15	15A	无	中间款	无	银触点	无	无防护套
		S	未段孔位	K	镀金触点	ZS-1	配防护套
		T	前端孔位				

安装尺寸 单位:mm

ZS-15GD



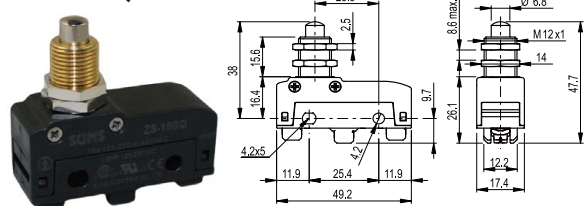
动作特性

- OF_{max} 5.88N
- RF_{min} 0.98N
- PT_{max} 2.0mm

PPT强制分断行程: 2.5mm

- OT_{min} 0.8mm
- MD_{max} 0.8mm
- OP 15.9±0.4mm

ZS-15GQ



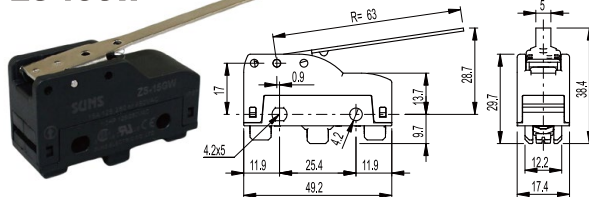
动作特性

- OF_{max} 5.88N
- RF_{min} 0.98N
- PT_{max} 2.0mm

PPT强制分断行程: 2.5mm

- OT_{min} 5.0mm
- MD_{max} 0.8mm
- OP 21.5±0.5mm

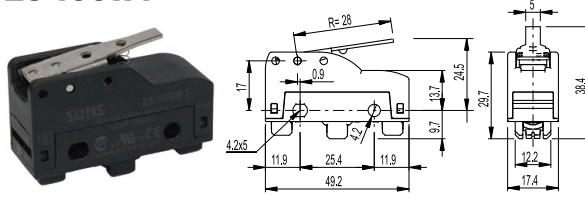
ZS-15GW



动作特性

- OF_{max} 1.47N
- RF_{min} 0.39N
- PT_{max} 13.5mm
- OT_{min} 4.0mm
- MD_{max} 3.2mm
- OP 19.1±0.7mm
- FP_{max} 38.5mm

ZS-15GW1

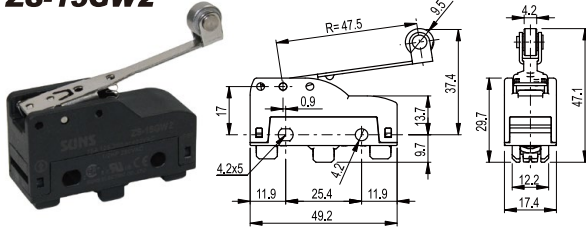


动作特性

- OF_{max} 2.16N
- RF_{min} 0.59N
- PT_{max} 8.5mm
- OT_{min} 2.5mm
- MD_{max} 2.0mm
- OP 18.4±0.5mm
- FP_{max} 33.5mm

防水型微动开关 ZS-15系列 (带强制开离)(IP67防水型)

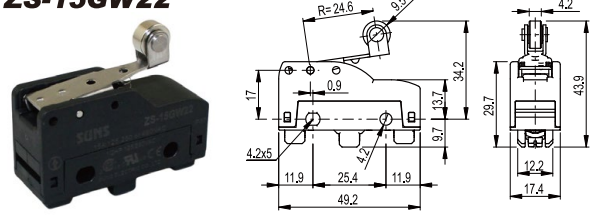
ZS-15GW2



动作特性

- OF_{max} 1.77N
- RF_{min} 0.49N
- PT_{max} 11.0mm
- OT_{min} 3.0mm
- MD_{max} 2.4mm
- FP 51mm
- OP 17.4±0.8mm

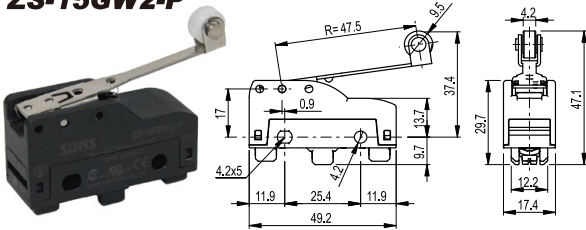
ZS-15GW22



动作特性

- OF_{max} 2.35N
- RF_{min} 0.87N
- OT_{min} 6.5mm
- PT_{max} 2.0mm
- MD_{max} 1.0mm
- FP 46.5mm
- OP 28.6±0.8mm

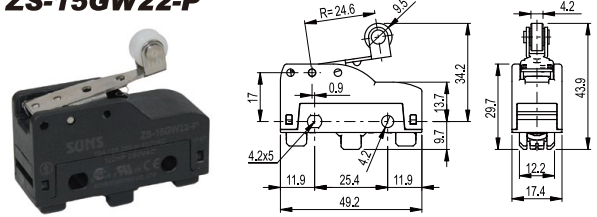
ZS-15GW2-P



动作特性

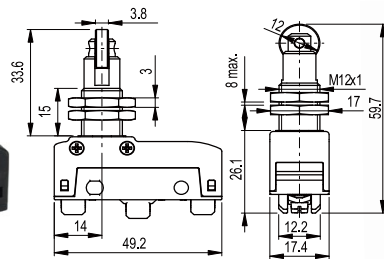
- OF_{max} 1.77N
- RF_{min} 0.49N
- PT_{max} 11.0mm
- OT_{min} 3.0mm
- MD_{max} 2.4mm
- FP 51mm
- OP 17.4±0.8mm

ZS-15GW22-P



动作特性

- OF_{max} 2.35N
- RF_{min} 0.87N
- OT_{min} 6.5mm
- PT_{max} 2.0mm
- MD_{max} 1.0mm
- FP 46.5mm
- OP 28.6±0.8mm

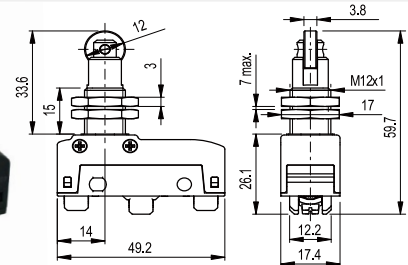


ZS-15GQ21

动作特性

- OF_{max} 5.88N
- RF_{min} 0.98N
- PT_{max} 2.0mm
- OT_{min} 6.0mm
- MD_{max} 0.8mm
- OP 21.8±0.8mm

PPT强制分断行程: 2.5mm



ZS-15GQ22

动作特性

- OF_{max} 5.88N
- RF_{min} 0.98N
- PT_{max} 2.0mm
- OT_{min} 6.0mm
- MD_{max} 0.8mm
- OP 28.2±0.6mm

PPT强制分断行程: 2.5mm

ZS-1

保护套

