

Boîtiers pour boutons-poussoirs en acier doux de type 12

Couvercle à charnière



Application

- Conçu pour recevoir des boutons-poussoirs, des interrupteurs et des témoins lumineux standard de service dur étanches à l'huile.
- Offre une protection contre la saleté, la poussière, l'huile et l'eau.

Normes

- UL 508, type 12
- CSA, type 12
- JIC EGP-1-1967, EMP-1-1967
- **Conformes aux normes :**
 - NEMA, type 12
 - CEI 60529, IP54
- Il faut utiliser des composants appropriés pour assurer la conformité à ces normes.

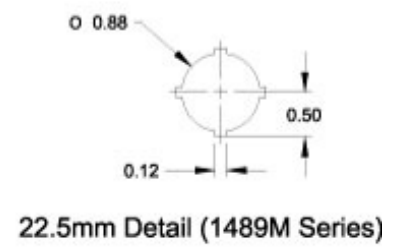
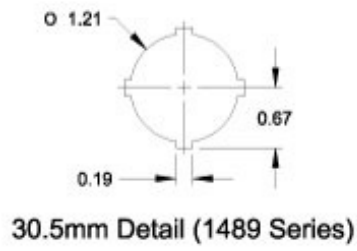
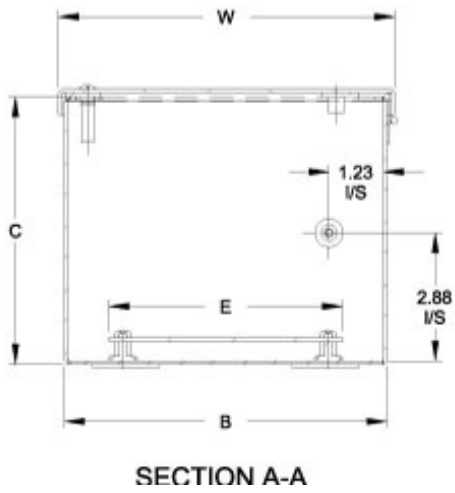
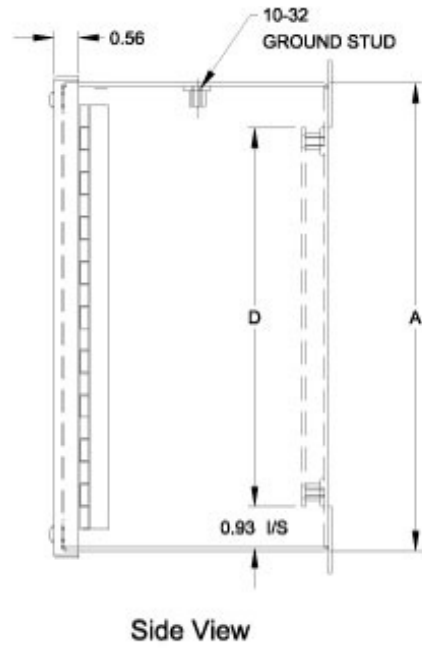
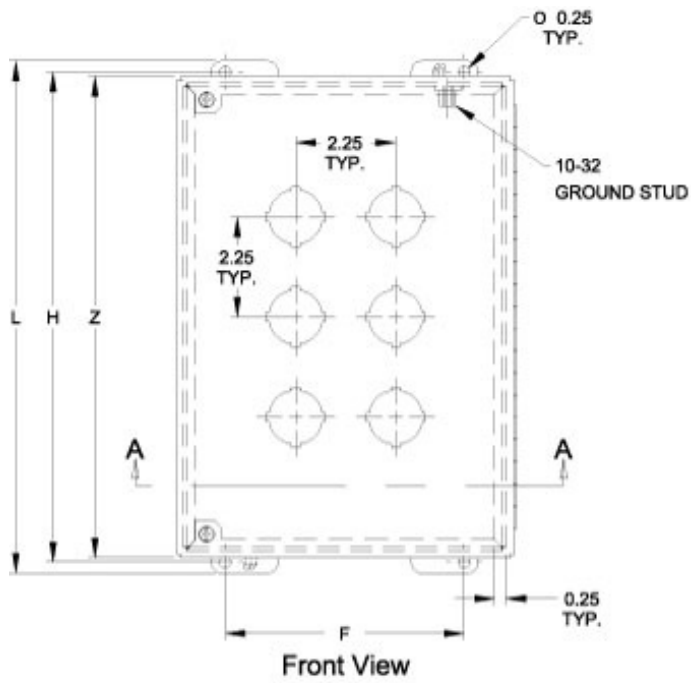
Construction

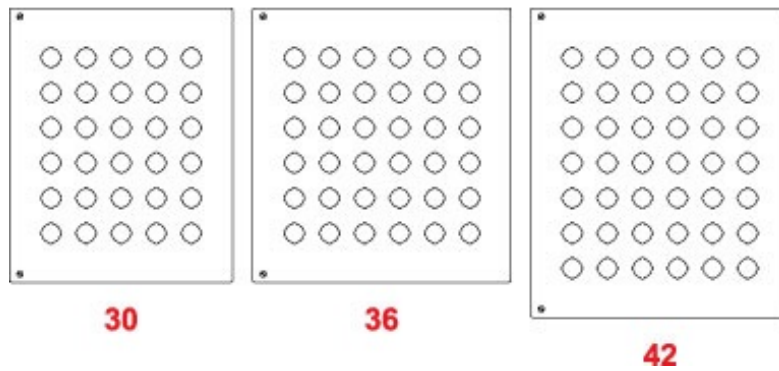
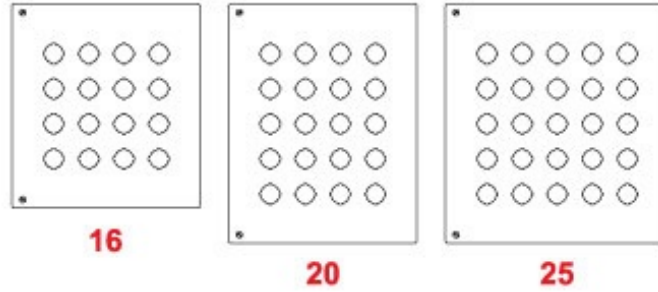
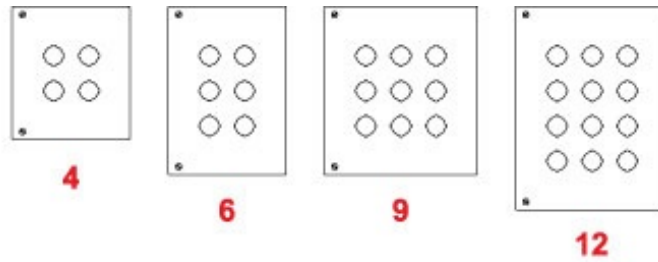
- Tôle d'acier pliée de calibre 14.
- Joints soudés en continu, lisses.
- Supports soudés fournis pour le montage du boîtier.
- La plaque à charnière à piano est fixée au moyen de vis imperdables en acier plaqué, vissées dans des cavités filetées scellées.
- Garniture résistante à l'huile adhésive.
- Des écrous à souder sont fournis pour le montage des panneaux intérieurs.
- Un panneau intérieur amovible en acier de calibre 14 est inclus.
- Une tige de mise à la masse est prévue sur la porte et une tige de mise à la terre est installée dans l'armoire.

Finition

- Le couvercle et le boîtier sont traités au phosphate et comportent un revêtement en poudre gris ANSI 61.
- Le panneau intérieur amovible comporte un revêtement en poudre blanc.

Accessoires





Part No.		No. Of Holes	Panel Size							Overall Dimensions			Ship Wt. Lbs.
30.5mm Hole	22.5mm Hole		A	B	C	D	E	F	H	L	W	Z	
1489P4	1489MP4	4	8.25	7.25	6.00	6.25	5.25	5.38	8.75	9.25	7.56	8.56	9
1489P6	1489MP6	6	10.50	7.25	6.00	8.50	5.25	5.38	11.00	11.50	7.56	10.81	11
1489P9	1489MP9	9	10.50	9.50	6.00	8.50	7.50	7.63	11.00	11.50	9.81	10.81	13
1489P12	1489MP12	12	12.75	9.50	6.00	10.75	7.50	7.63	13.25	13.75	9.81	13.06	15
1489P16	1489MP16	16	12.75	11.75	6.00	10.75	9.75	9.88	13.25	13.75	12.06	13.06	19
1489P20	1489MP20	20	15.00	11.75	6.00	13.00	9.75	9.88	15.50	16.00	12.06	15.31	21
1489P25	1489MP25	25	15.00	14.00	6.00	13.00	12.00	12.13	15.50	16.00	14.31	15.31	23
1489P30	1489MP30	30	17.25	14.00	6.00	15.25	12.00	12.13	17.75	18.25	14.31	17.56	28
1489P36	1489MP36	36	17.25	16.25	6.00	15.25	14.25	14.38	17.75	18.25	16.56	17.56	32
1489P42	1489MP42	42	19.50	16.25	6.00	17.50	14.25	14.38	20.00	20.50	16.56	19.81	29

Les données sont sujettes à changement sans préavis.