

## Bâti pour console en acier soudé, à section inclinée de 20 degrés 1564 Series

Modulaire - non assemblée



### Caractéristiques

- Construction en acier de calibre 14 (cadre) et de calibre 14 (rails).
- Choix de deux profondeurs utiles : 24,5 po et 31,5 po.
- Hauteur du panneau incliné : 17,5 po (10U)
- Hauteur du panneau avant : 26,25 po (15U)
- Revêtement en poudre texturé beige (corps) et revêtement en poudre texturé noir (rails de montage).
- Capacité de charge recommandée de 600 lb.
- Conforme à la directive RoHS.
- Fabriqué en Amérique du Nord.

### L'armoire est livrée avec :

- Une (1) paire de panneaux latéraux amovibles.
- Deux (2) paires de rails de montage à trous ronds poinçonnés supérieurs, préinstallés, conformes à la norme EIA-310-D.
- Deux (2) paires de rails de montage à trous ronds poinçonnés inférieurs, préinstallés, conformes à la norme EIA-310-D.
- Un (1) jeu de quatre (4) pattes de nivellement.

### Galerie



### Accessoires

[Round Hole Punched Combination](#)

[Mounting Rails](#)

[Rack Panels](#)

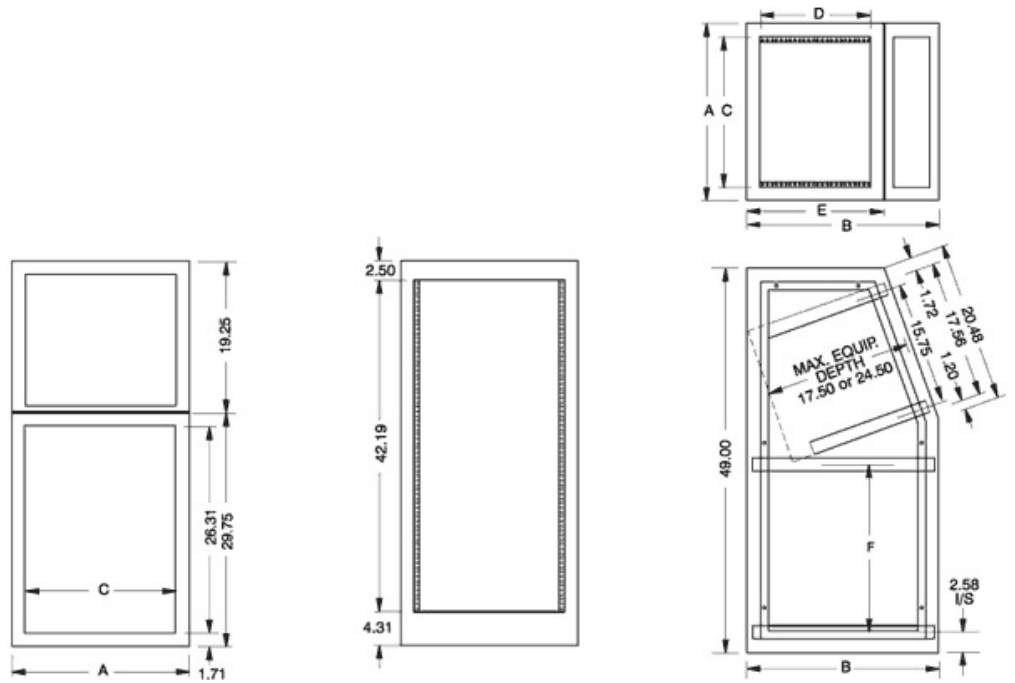
[Shelves](#)

[Mounting Hardware](#)

[Lite Duty Caster Set](#)

[Cable Management](#)

[Cooling](#)



### 1564 Frame and Side Panels

Frame Part No.	Overall Dimensions					F	Side Panel Part No.
	A	B	C	D	E		
<b>1564A2BK1</b>	22.56	24.50	19.06	14.00	17.50	21.31	<b>1564APBK1</b>
<b>1564B2BK1</b>	22.56	31.50	19.06	21.00	24.50	19.56	<b>1564BPBK1</b>

Side Panels Sold in Pairs

### 1564 Doors

Door Type	Front Door Part No.	Front Door with Desk Unit Option Part No.	Rear Door Part No.
Solid	<b>RSDF19026BK1</b>	<b>RSDF19042BK1</b>	<b>RSDF19042BK1</b>
Louvered	<b>RSDL19026BK1</b>	<b>RSDL19042BK1</b>	<b>RSDL19042BK1</b>

Doors are constructed of 18 gauge steel and feature lockable latch.

### 1564 Top Panels

Part No.	Top Panel	For Use With Frames
<b>PBRs19014BK2</b>	Solid	1564A2
<b>PBRs19021BK2</b>	Solid	1564B2
<b>PVLK19014BK1</b>	Louvered	1564A2
<b>PVLK19021BK1</b>	Louvered	1564B2

### 1564 Corner Wedges

Part No.	For Use With Frame
<b>1564AW30BK1</b>	1564A2
<b>1564BW30BK1</b>	1564B2
<b>1564AW60BK1</b>	1564A2
<b>1564BW60BK1</b>	1564B2

