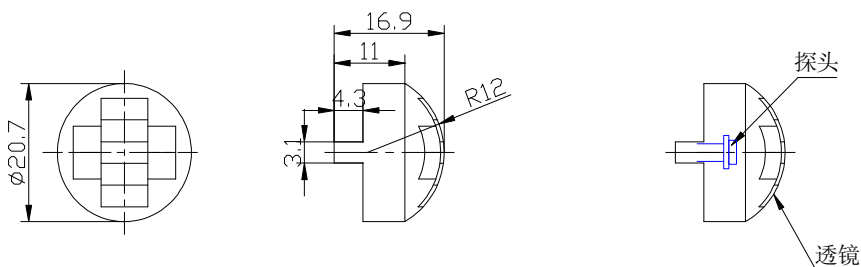
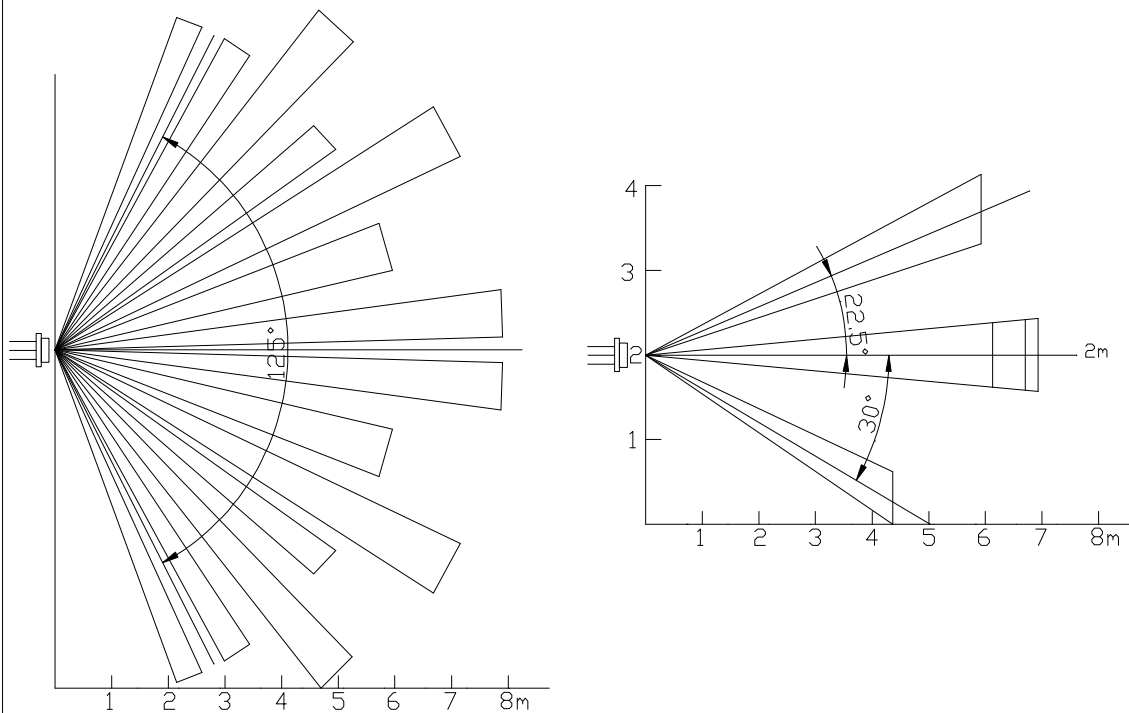


红外线感应透镜--7709-1 新

基本尺寸 (单位: mm)



探测范围 : (单位: m)



- 技术要求
- 1、罗纹成型要好
 - 2、无杂质、气泡、亮纹等缺陷
 - 3、手感光滑, 无毛刺

红外感应透镜	7709-1		环距	
	设计		焦距	7.6
	绘图		材料	HDPE
	审核		单位	mm
	批准		比例	1:1
			感应角度	125°
			感应距离	8m
		形状	球形	
		共 1 张	第 1 张	
		日期	04-18-2011	