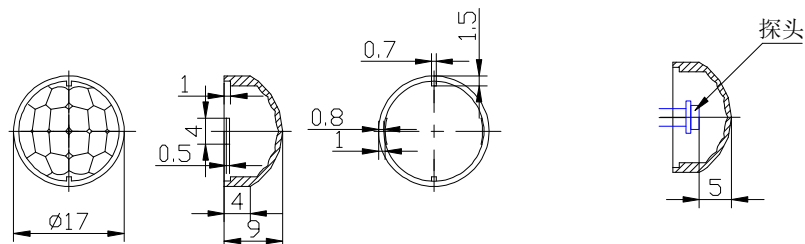


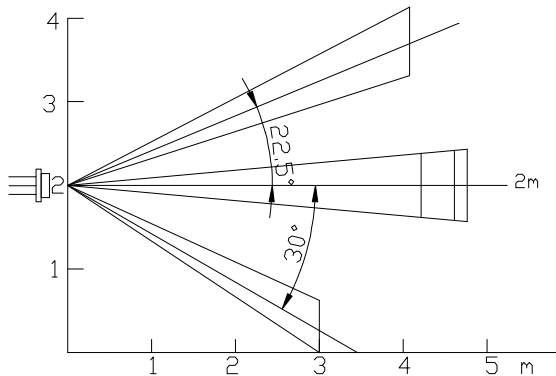
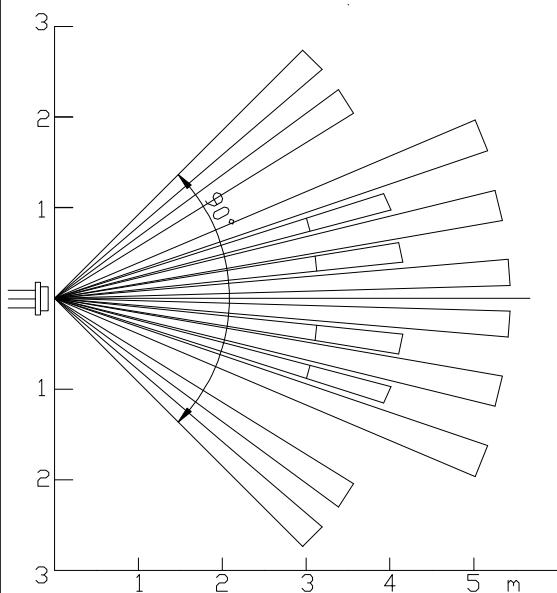


红外线感应透镜--7709-2

基本尺寸 (单位: mm)



探测范围 : (单位: m)



技术要求

- 1、罗纹成型要好
- 2、无杂质、气泡、亮纹等缺陷
- 3、手感光滑, 无毛刺

		7709-2		环 距	
				焦 距	5
红外感应透镜	设计			材 料	HDPE
	绘图			单 位	mm
	审核			比 例	1:1
	批准			感应角度	90°
				感应距离	5 m
				形 状	球形
				共 1 张	第 1 张
				日期	04-18-2011