



®
DHA®

QJ/DHA 05.07-2019

LDDG-9A

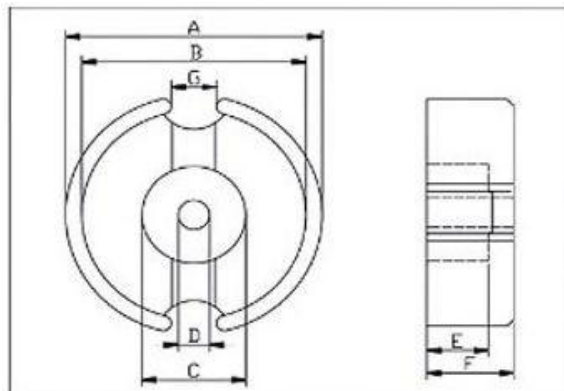
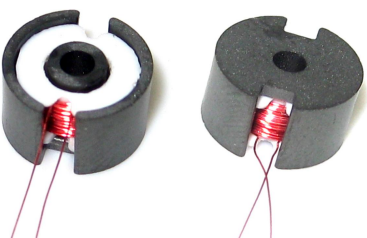
电感线圈

简介

主要用于金属接近传感器集成电路，
LDA355, LDA505 的感应线圈。

特点

- 最高电压 50V
- 使用温度范围 -25°C-120°C



说明		单位	规格	数值
几何尺寸	磁罐外径	mm	A	9.00-0.30
	磁罐内径	mm	B	7.30+0.40
	中柱外径	mm	C	3.70-0.20
	中柱内径	mm	D	2.00+0.20
	深度	mm	E	3.90+0.20
	全高	mm	F	4.85+0.15
	引线槽宽	mm	G	
线圈参数	线径	mm		
	电感量	μH		110
	电阻值	Ω		2.9
	Q 值			26
注：线圈参数测量条件 100KHz (1V)				