



让产业更高效, 让生活更美好!

# ECMS

## 捷配电子协同制造体系





让产业更高效, 让生活更美好!

# 捷配集团 JustFit

捷配集团成立于2015年, 致力于打造电子协同制造体系 (ECMS), 旗下包括杭州捷配、安徽捷圆、安徽捷方、安徽捷配供应链等多家子公司, 业务涵盖PCB、SMT、元器件等多个领域, 在职员工800多名。

目前, 捷配PCB工厂全部采用智能生产系统, 实时监测各项生产环节, 大大提高了生产效率, 缩短了交期, 捷配PCB单双面板打样可做到**最快24小时出货**, 且准时率一直高居**98%以上**, 比传统工厂快5倍, 极大地帮助客户缩短了研发周期。

捷配以“快”著称, **服务快、交期快、发展快**, 截至目前已为全球160多个国家与地区的16万多家用户提供了优质服务。

 **800+**  
在职员工

 **160+**  
服务国家和地区

 **160000+**  
全球用户数

2016年 捷配被评为“省高新企业”

2019年 捷配被评为“中国产业互联网百强企业”

2019年 捷配被评为“省高新技术企业”

2020年 捷配获得A轮近亿元融资 (元璟领投, 银河系跟投)

2020年 捷配江西信丰产能共享中心成立

2020年 捷配精密多层板线路板工厂成立





让产业更高效, 让生活更美好!

## 捷配：改造传统产能, 打造全球最大的电子协同制造生态共同体





让产业更高效, 让生活更美好!

## 核心价值主张



速度/Speed



品质/Quality



服务/Service





让产业更高效, 让生活更美好!

# 专业客服 7x24小时服务

爱心、决心、耐心、细心、贴心



- 1、三对一服务, (业务经理+PCB客服+SMT客服),  
7x24小时在线, 保证售前售后无缝对接
- 2、客户咨询5分钟内响应
- 3、售后问题2小时内处理完毕
- 4、工程EQ问题一对一协助处理

追求“极致的用户体验”是捷配永无止境的追求, 捷配在内部倡导向海底捞学习, 向海底捞学习“耐心、贴心、细致”的服务, 把用户每个“小事情”都当做“大事情”来对待。





让产业更高效, 让生活更美好!

# 创新

捷配ECMS通过组建高度专业化的团队, 利用自动化、信息化、数字化、智能化手段, 聚集PCB产能, 合并生产, 共享制造, 大幅度提升PCB生产效率, 帮助用户降低PCB采购成本, 提高产品质量, 加快交付速度, 获得市场竞争优势。

- 1、全国首家样板**24小时**出货不收加急费的工厂
- 2、产业互联网平台: 在线计价下单、自动审单、智能化生产系统、积分商城、元器件云仓等
- 3、超级协同制造工厂: 通过捷配技术赋能, 结合各个工厂的优势, 满足客户不同场景下的需求



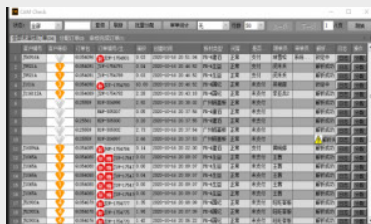


让产业更高效, 让生活更美好!

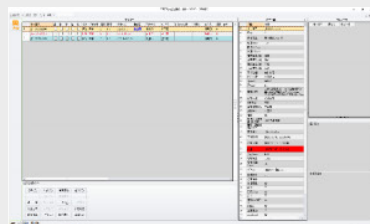
## 捷配构建全方位数字化系统赋能业务全流程

### 生产前

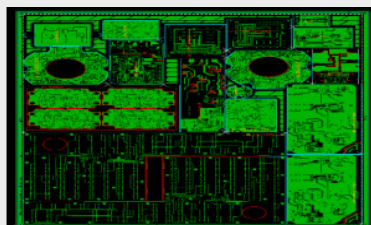
系统帮助处理审单到拼版全流程, 极大程度提升效率并缩短交期



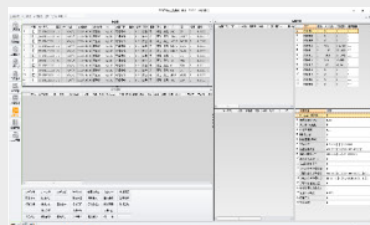
① 审单



② CAM文件



④ 拼版效果图



③ 拼版

### 生产中&生产后

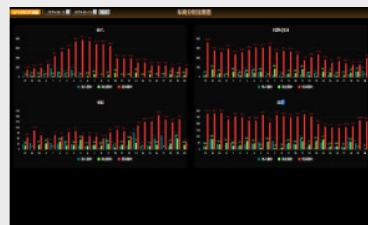
系统对产能实现数字化和智能化, 算法实现单位时间最优排期



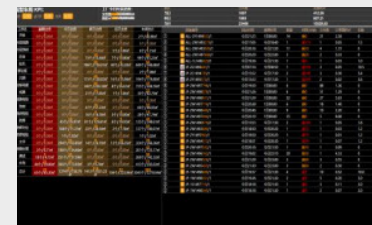
订单情况总览



当日接单情况分析



车间分时流量监控



系统智能排产



让产业更高效, 让生活更美好!

# 电子协同制造体系 ECMS

全球首家全产业链自营生产的超级工厂





让产业更高效, 让生活更美好!

# 安徽捷圆电子科技有限公司

捷配集团旗下子公司安徽捷圆电子科技有限公司, 是一家拥有互联网基因的工厂, 致力于打造一个电子信息产业协同制造服务平台, 专注于服务消费电子、通讯设备、工业控制、仪器仪表、智能硬件、物联网、工业4.0等制造领域的企业, 为其提供专业的PCB定制服务。

2017年6月9日, 安徽捷圆在安徽广德创立以来, 利用数据化的技术手段、强大的推广团队和明显的工厂优势, 将传统的PCB产业订单进行重构, 为客户提供极速2-12层PCB打样服务目前, 捷圆工厂全部采用智能生产系统, 实时监测各项生产环节, 大大提高了生产效率, 缩短了交期, 捷圆PCB单双面板打样可做到最快24小时出货, 且准时率一直高居98%以上, 比传统工厂快5倍, 极大地帮助客户缩短了研发周期。此外, 安徽捷圆依托高新技术企业的母公司杭州捷配自主研发的PCB在线投单ERP系统, 让客户可随时随地实现在线计价、在线下单, 操作方便快捷, 相比竞争对手, 流程与价格双透明。

安徽捷圆从原料把控品质, 打样坚持采用生益A级板材、太阳油墨, 保证产品品质和性能, 由于**高品质、好口碑**, 华为、大疆、东芝、特斯拉等知名企业抛来了合作的橄榄枝。

安徽捷圆秉承为用户创造价值、维护用户正当利益宗旨, 自成立以来就打破了行业收加急费的惯例, 为客户大大节约了成本。此外, 2019年9月, 捷圆再次变革, 推出“**PCB免费打样**”活动, 每天发放500个免费打样名额, 客户可零成本体验到极致的交期、品质、服务。





让产业更高效, 让生活更美好!

# PCB交货速度快 顺丰次日达

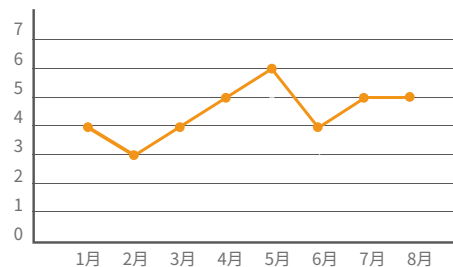
## 交货速度快 (加急费全免)

(常规)	传统工厂	捷配	
单双面打样	3-5天	1天	快3倍
四层板打样	5-7天	1天	快5倍
六层板打样	7-10天	2天	快3倍
单双面小批量	7-15天	1-3天	快5倍

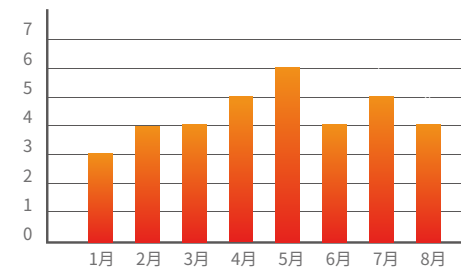
捷配充分利用互联网、大数据、云计划、物联网、人工智能技术, 极大提升了传统PCB打样工厂的管理效率, 给PCB打样制定了新的行业标准, 让不可能变成可能, 极大地帮助用户缩短了产品研发周期。

## 5分钟内服务响应

完全自主开发的客户服务管理系统, 能保证捷配最快速度响应用户  
Self-developed Customer Service System ensures the response speed—5 mins answer.



平均咨询响应时间(分钟)



平均审单时间(分钟)



让产业更高效, 让生活更美好!

## 好原料铸造好产品

没有“品质”的“快”是没有任何意义的, 捷配深信“品质是企业的生命”, 我们秉承“工匠”的精神, 用优良的材料, 先进的设备, 用心做好每一块板!

### 打样



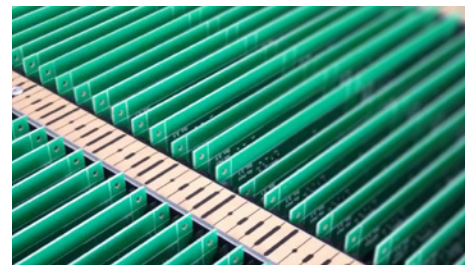
生益板材、太阳油墨

### 小批量



全要素定制化

### 大批量



生益、建滔、国纪A级板材  
太阳&广信油墨



让产业更高效, 让生活更美好!

# 安徽捷方电子有限公司

捷配集团旗下子公司安徽捷方电子有限公司, 位于安徽广德开发区大学生创业园2栋4栋, 于2020年8月正式投入生产, 园区配套方面, 一期园区面积约14000平方米, 目前拥有万级无尘车间7500平米, 材料成品仓库2000平米。

我们拥有了10条行业领先的SMT生产线, 配有插件线及组装线。可年产1000万片通讯模组及相关的应用产品。

我们具备物联网核心技术转化、研发、产品制造能力。我们可为客户提供全套的SMT、模具加工、注塑、组装、测试等一体化的EMS服务 ( Electronic Manufacturing Services, 电子制造服务)。

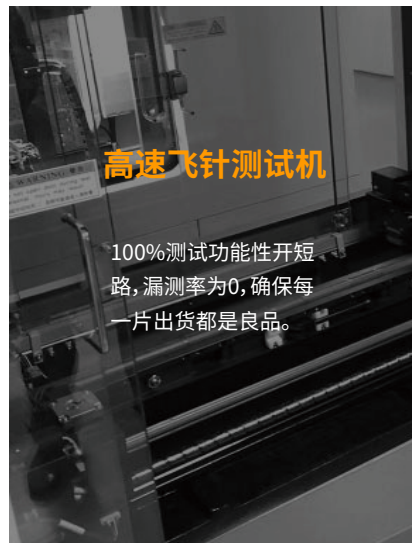






让产业更高效, 让生活更美好!

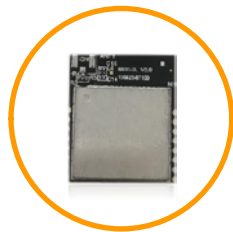
## 我们的生产设备





让产业更高效, 让生活更美好!

## 物联网模组及产品



### Y6800-2L (WiFi+蓝牙模组)

超低功耗、性能稳定、高度集成、省电模式、快速支持客户应用到智能家居、手持终端等多个领域。



### 6800-2D (WiFi+蓝牙) 模组

支持windows、Linux、Android、IOS等系统,支持UART/GPIO输入输出,抗电磁干扰能力强,稳定透传,40米传输文件数据不丢失。

- 捷配为客户提供多场景、多应用的物联网通讯模组(含WiFi、蓝牙、模组),
- 以及物联网相关产品的整套解决方案





让产业更高效, 让生活更美好!

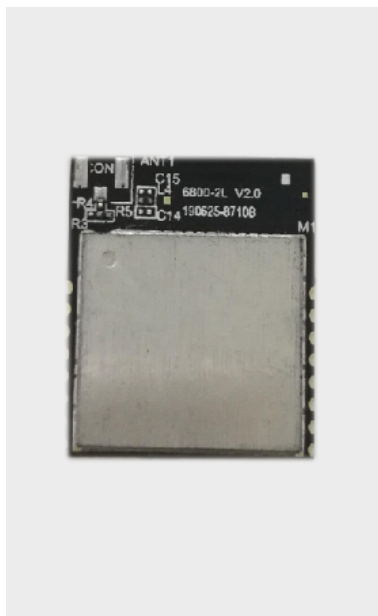
## 芯片合作的 知名厂商





让产业更高效, 让生活更美好!

# Y6800-2L (WiFi+蓝牙模组)



## 产品概述:

Y6800-2L模组的核心是RTL8710BN 芯片, 包含了ARM-CM4的MCU, 是高集成低功耗的802.11n 无线模组。最高主频125MHz, 256KB RAM; Wi-Fi 支持极大范围的通信连接。

## 产品特性:

主频125MHz  
802.11 b/g/n  
通道1-14@2.4GHz  
支持WPA/WPA2 安全模式  
支持SmartConfig功能(包括Android和IOS设备)  
板载PCB天线, 天线增益2.9dBi  
工作温度: -20°C to 85°C

## 应用领域:

智能家居、家电  
智能插座、照明  
工业、无线控制  
网络摄像头

## 电器参数:

分类	参数	取值	
参数	型号	Y6800-2L	
	主芯片	RTL8710BN	
	无线标准	802.11b/g/n	
	频率范围	2.400GHZ-2.4835GHZ	
	数据传输速率 (Mbps)	802.11b:	1, 2, 5, 11
		802.11g:	6, 9, 12, 18, 24, 36, 48, 54
		802.11n HT20:	MCS0~7
	802.11n HT40:	MCS0~7	
	模式	Soft-AP, Station modes	
	信道	1~13	
	数据接口	UART	
	安全加密	64/128 WEP, WPA, WPA2, WAPI	
	蓝牙	符合蓝牙v4.2 BR/EDR和BLE标准	
	工作电压	3.3V	
工作温度	-20~85°C		
存储温度	-40~85°C		
湿度	5 to 90%		

## 天线信息

PCB板载天线的接入方式。

## 天线干扰

此Wi-Fi模块上使用为PCB板载天线, 为确保Wi-Fi性能为最优, 建议模块天线部分远离金属件, 距离至少在15mm以上。用户PCB板在天线区域勿走线甚至覆铜, 以免影响天线性能。





让产业更高效, 让生活更美好!

# 6800-2D (WiFi+蓝牙模组)



## 产品概述:

6800-2D模组由高集成芯片RTL8720CF和极少的外围器件构成,是高集成低功耗的802.11n无线蓝牙模组。最高主频100MHz, 256KB RAM, 内含2M的Flash及丰富的外设接口;Wi-Fi支持极大范围的通信连接,也支持通过路由器直接连接互联网;而蓝牙可以让用户连接手机或者广播 BLE Beacon 以便于信号检测;

## 产品特性:

主频100MHz  
802.11 b/g/n  
通道1-14@2.4GHz  
支持WPA/WPA2 安全模式  
支持SmartConfig功能(包括Android和IOS设备)  
板载PCB天线,天线增益2.9dBi  
工作温度:-20°C to 85°C

## 应用领域:

智能家居、家电  
智能插座、照明  
工业、无线控制  
网络摄像头

## 电器参数:

分类	参数	取值	
参数	型号	6800-2D	
	主芯片	RTL8720CF	
	无线标准	802.11b/g/n	
	频率范围	2.400GHZ-2.4835GHZ	
	数据传输速率 (Mbps)	802.11b:	1, 2, 5.5, 11
		802.11g:	6, 9, 12, 18, 24, 36, 48, 54
		802.11n HT20:	MCS0~7
	802.11n HT40:	MCS0~7	
	模式	Soft-AP, Station modes	
	信道	1~13	
	数据接口	UART	
	安全加密	64/128 WEP, WPA, WPA2, WAPI	
蓝牙	符合蓝牙v4.2 BR/EDR和BLE标准		
工作电压	3.3V		
工作温度	-20~85°C		
存储温度	-40~85°C		
湿度	5 to 90%		

## 天线信息

PCB板载天线的接入方式。

## 天线干扰

此Wi-Fi模块上使用为PCB板载天线,为确保Wi-Fi性能为最优,建议模块天线部分远离金属件,距离至少在15mm以上。用户PCB板在天线区域勿走线甚至覆铜,以免影响天线性能。

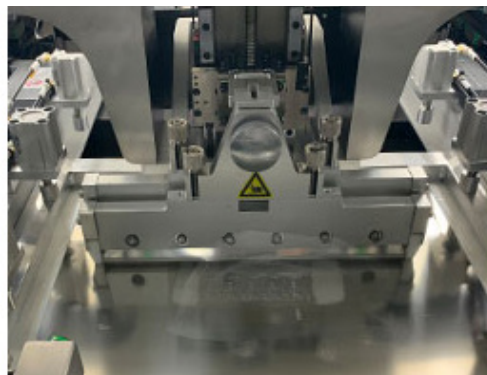
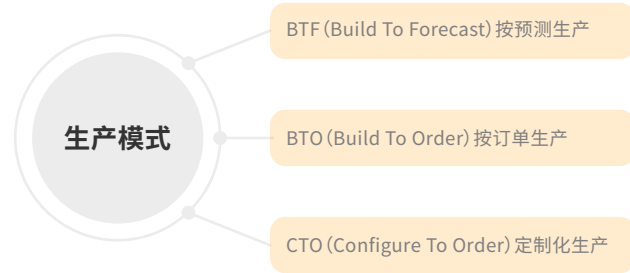
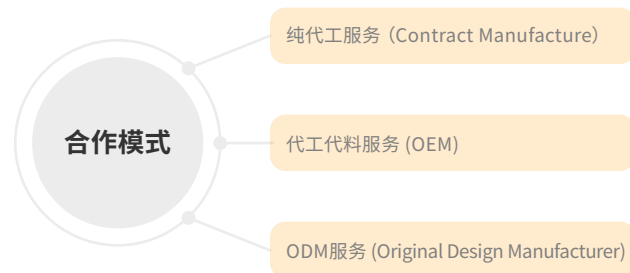


让产业更高效, 让生活更美好!

# 电子协同制造体系 ECMS

我们具备完善的全制程电子制造服务EMS能力, 依托欧菲光集团强大的供应链体系及多年智能制造经验, 可以为各行业客户提供从产品开发、采购、生产、品质管理、物流, 以及售后服务, 涉及OEM、PCBA方案定制开发、注塑模具加工、成品组装等业务。

我们拥有精益、智能、柔性化生产管理与质量控制系统, 可采取灵活的合作方式满足不同客户的需求。





让产业更高效, 让生活更美好!

## 全新德国进口西门子贴片机

10条高速线采用全新的ASM西门子XT系列高速全自动贴片机, 全自动SPI, 精度达0.0375mm, 减少物料损耗和预警概率, 日本千住锡膏, 产线配置了高端设备智能首件测试仪等。每小时可贴95300个元件, 应用切换时间短。

独有影像算法 压力控制



JT波峰焊, 可焊接PCB尺寸为50~350MM, 其温度可从室温~280°C, 升温时间为110Min。



让产业更高效, 让生活更美好!

## 制程能力-波峰焊

设备名称:JT-SE350



制程能力描述:

设备规格	外观尺寸	4145*1582*1735mm
	设备净重	1800KG
	功率	43KW
运输部分	PCB尺寸	50~350mm
	零件高度	上125mm/下25mm
	运输带速度	0~1800mm/Min
控制部分	温度控制	室温~280°C
	预热方式	3段式底部热风预热
	升温时间	110Min

## 制程能力-异型插件机

设备名称:CTW-A-MI-1.5PLUS



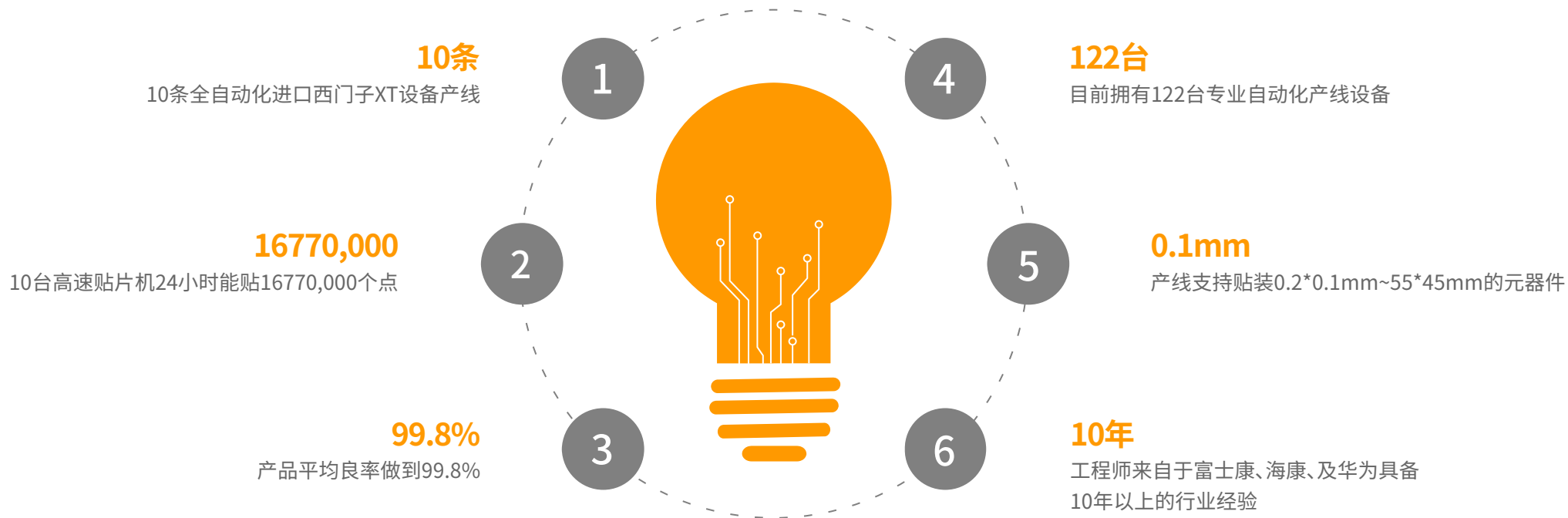
制程能力描述:

设备性能	插件速度	4500CPH
	插件节拍	0.8S/Part
	取料方式	夹取
	插件精度	±0.02mm
	插件角度	任意角度
	定位方式	视觉+Mark
	元件重量	100g
	主机尺寸	2200*1650*1750mm
	总功率	4kw





让产业更高效, 让生活更美好!



## 电子协同制造体系ECMS



让产业更高效, 让生活更美好!

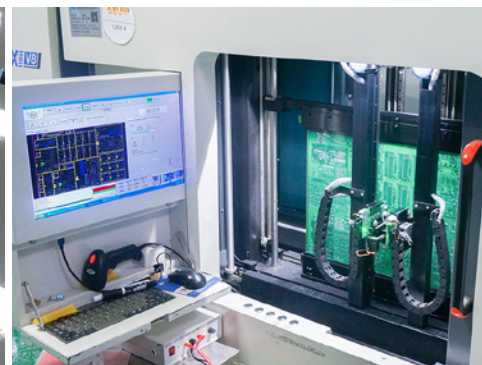
## 电子协同制造体系ECMS



SMT产线



DIP产线



测试产线



组装产线

我们持续投资最先进的设备, 保持最先进的工艺。

从01005的元器件, 到各种BGA的贴装, 各种插件的焊接;  
到元器件、主板以及成品的测试, 到注塑、模具加工; 到成品组装;  
我们具备一套完善的全制程服务能力。



让产业更高效, 让生活更美好!



### Solder Paste Printer

- DEK-NeoHorizon
- 印刷精度:  $\pm 20\mu\text{m}$
- 核心周期: 12S



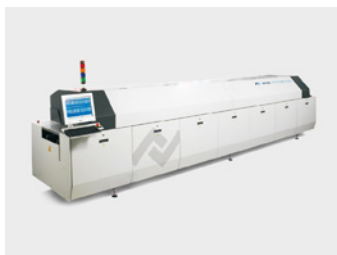
### SPI

- Koh Young
- 相机分辨率:  $20\mu\text{m}$
- GR&R:  $<10\%$ at6Q



### Moulder

- SIEMENS SIPLACE TX
- 贴片精度:  $\pm 22\mu\text{m}$
- 贴装速度: 28点/秒



### Reflow Oven

- Ersa Hotflow320
- 温度控制精度:  $\pm 1^\circ$
- 温度范围:  $25-400^\circ\text{C}$



### AOI

- MV-6em
- 激光分辨率:  $1\mu\text{m}/\text{点}$
- 测量精度:  $\pm 10\mu\text{m}$



### X-RAY

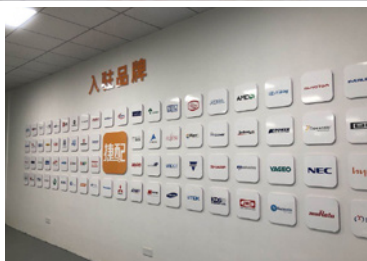
- XD7500VR
- 特征分辨率:  $0.95\mu\text{m}$
- 几何放大倍率: 1400



让产业更高效, 让生活更美好!

# 元器件仓储 物流中心

- 工业 物联网 移动支付 微波射频等常用元器件
- 全系列Yageo、Murata、Avx、Kemet阻容
- 目前现货库存SKU数量已超20万种
- 温湿度管控, 先进先出机制, 智能化仓库物流





让产业更高效, 让生活更美好!

# 电子协同制造体系 ECMS

## 3D打印

工业物联网 移动支付 微波射频等常用元器件全系列Yageo、Murata、Avx、Kemet阻容。

提供专属的定制化服务, 为教育/医疗/汽车/航空等需求提供专业3D打印制造方案。

数百台尖端工业级3D打印机及相关配套设备, 为客户缩短产品开发周期、降低产品开发成本、减少直接开模风险, 帮助企业解决研发、小批量制造问题!

- 一对一服务, 专属客户经理
- 工业级3D打印设备
- 提供免费图形转换及修正
- 质量问题免费重做



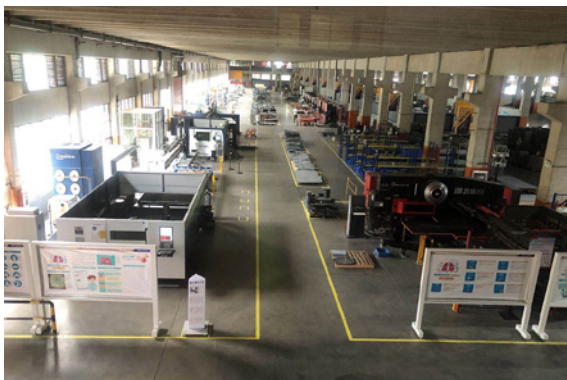




让产业更高效, 让生活更美好!

# 精密·钣金制造工艺

专注于提供整体钣金智造方案一站式服务



## 离散订单一站式加工服务



在线计价下单, 计价准度高  
足不出户轻松在线下单支付



自主开发的客户服务管理系统  
能保证捷配最快速度响应用户



智能生产, 每道流程系统监督  
确保交期和品质管控



资深专业设计工程, 从设计到制造专业能力  
保证产品的工艺及品质



让产业更高效, 让生活更美好!

# 电子协同制造体系 ECMS

## 模具注塑

捷配·擅长产品结构优化 降低模具注塑成本

提供最佳解决方案

高效率精细制造效率

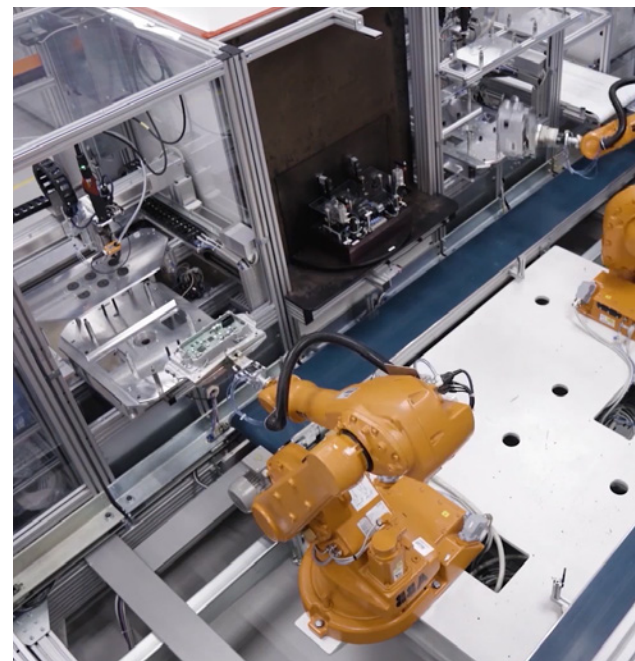
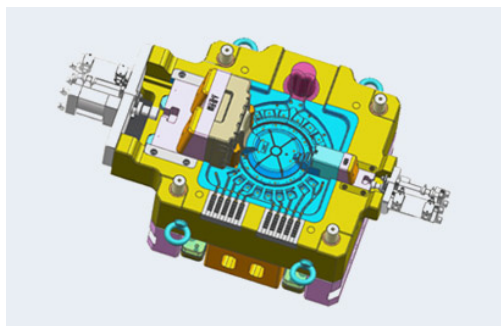
一对一客服即时报价

严格品控质检体系

**模具设计:** 拥有专业的产品模具设计团队, 设计过高光镜片、高端消费电子、连接器、医疗电子器械、汽车电子等模具设计经验。

**模具制造:** 提供系统化的设计, 标准化的模具制造团队, 确保以最快的模具精密制造加工, 确保模具使用寿命, 标准加工精度, 优质的服务满足客户需求。

**注塑成型:** 公司拥有进口高精密度注塑成型设备, 主要满足客户高要求品质标准, 公司以标准化作业、精密模具加工、精密注塑成型专业团队。





让产业更高效, 让生活更美好!

# 制造执行系统

所有的生产项目都会依靠

捷配 ECMS, 能够帮助客户优化工艺流程, 改善产品质量, 实现精益生产, 降低损耗, 减少库存, 并降低成本。





让产业更高效, 让生活更美好!

# 品质管理IT化

模块



功能

- 供应商出货报告上传QIS
- 数据自动采集
- 自动预警、拒检

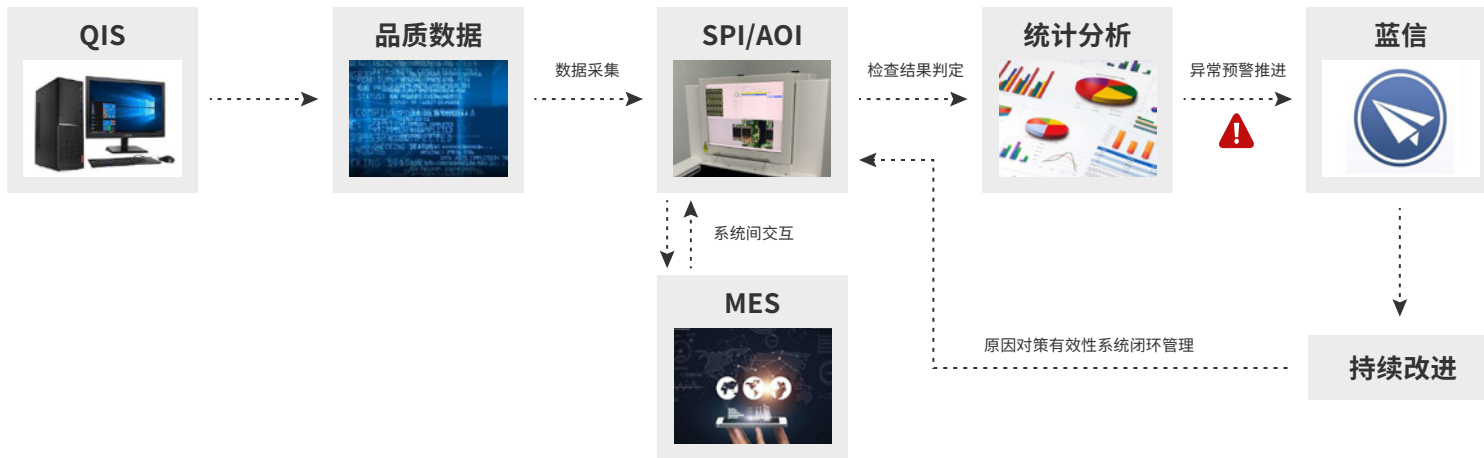
- 制程异常停线系统管理
- 自动预警、拒检
- 简化工作流程提高效率
- 数据自动采集

- 客诉上传QIS系统
- 自动推送至相关责任人
- 管理客诉处理时效性

- 供应商出货报告上传QIS
- 数据自动采集
- 自动预警、拒检

- 自动推送至相关责任人
- 简化工作流程提高效率
- 原因及对策输入闭环管理

功能实现





让产业更高效, 让生活更美好!

# 检测实验室

检测实验室拥有60余台专业检测设备, 可以配套给客户从研发设计到产品交付各个时期不同要求的120余项“一站式”检测服务。



检测中心



温变实验箱



冷热冲击实验箱



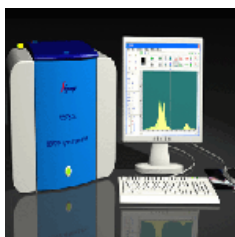
随机振动机



盐雾试验机



镀层膜厚测试仪



EDX-能量色散X射线光谱仪



全自动影像测量



金相显微镜



切片抛磨机



表面接触角测试仪



微焊点强度测试仪



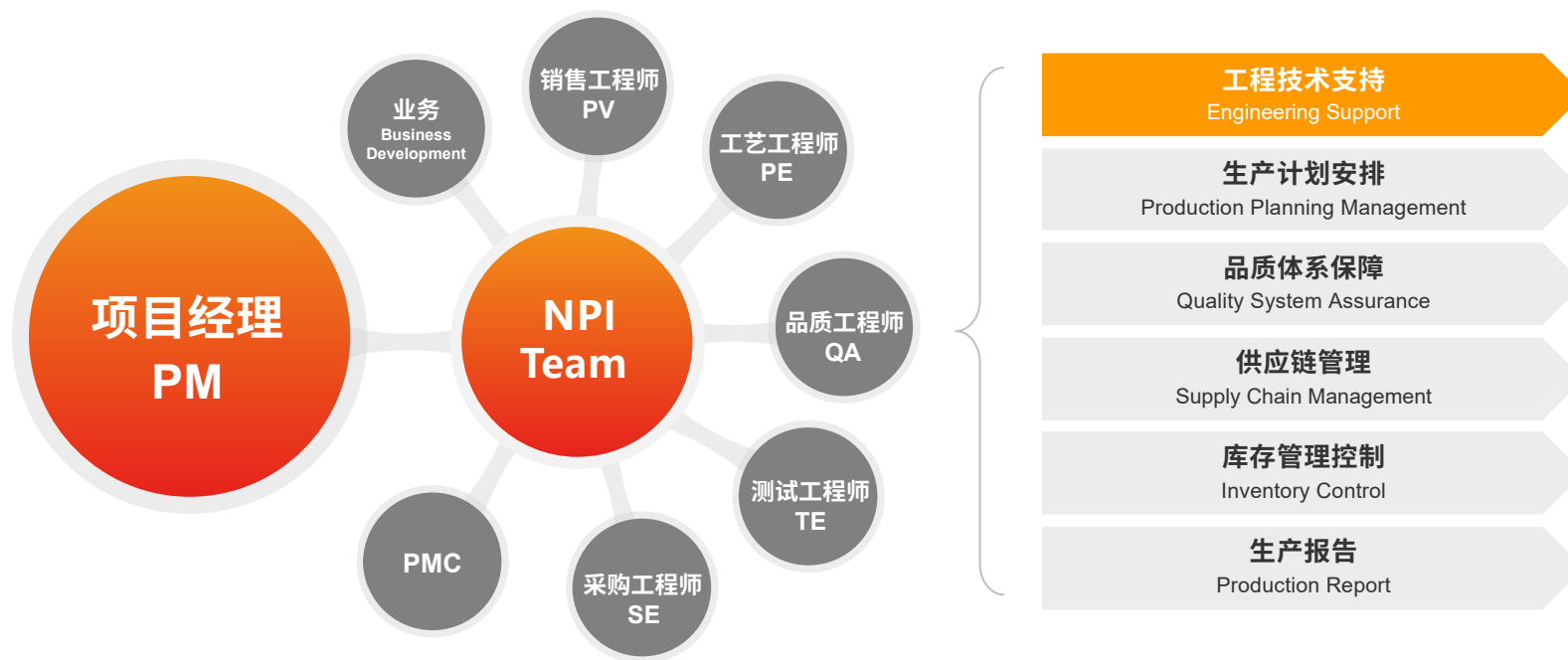


让产业更高效, 让生活更美好!

# 新产品导入

我们为每位客户都配备了专业的项目经理以及NPI团队,帮助产品项目快速的产出达到不同客户预期期望目标

Each client and case is equipped with specific PM and NPI team, which can guarantee the project effect.





让产业更高效, 让生活更美好!

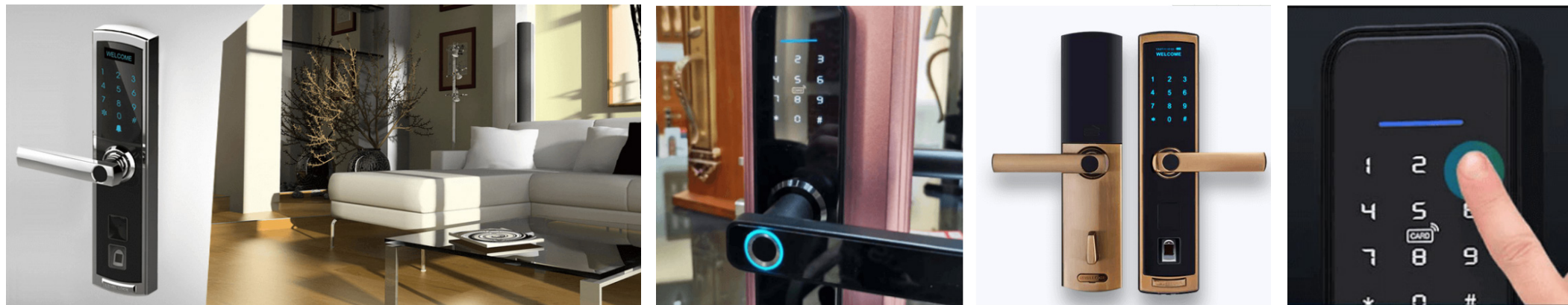
# Finger Print Locker

## Project Background:

Finger Print Locker is a batch of smart door locks used in mid-range apartments and hotels. Due to the small size of the door, the volume of the lock is limited. The customer requires that the function of the locker should include digital buttons, fingerprint function and card reading function.

## Solution:

The main goal orientation of the product is safety and convenience. The locker area is limited, which means it needs a higher precision. The use area of the door can be reduced by using the rectangular design. The Finger Print Locker is also equipped with the most widely used optical fingerprint sensor in the market. The function of digital key is realized by membrane switch, and the effect of inductive door opening is achieved by using intelligent sensor.





让产业更高效, 让生活更美好!

# Smart Translator

## Project Background:

The advantage of this product is smart and easy to carry. Because most of it is equipped with multiple groups of detectors in an all-round way, with a detection range of 270 degrees and automatic identification of meeting; equipped with infrared sensors, it can automatically identify the falling system and shield obstacles at the same time; LED light group and touch panel are internally linked to each sensor and motor drive. achieve maximum high power and intelligence.

The Translator provides the translation of 33 languages and dialects, including English, Chinese, Spanish, German, Russian, French, etc., and it can also complete the interactive translation of these languages. Besides, it's easy to translate Chinese to English.

## Solution:

To avoid the shockproof problem, white external rubber anti-collision bar is set in to buffer the external force borne by the interior. Use the module to customize the voice chip to operate the voice play function. Use our SMD patch buzzer to increase the sound volume.





让产业更高效, 让生活更美好!

# Smart Vacuum Cleaner

## Project Background:

Generally speaking, Robot Vacuum is controlled by the panel. It can be cleaned regularly and charged automatically.

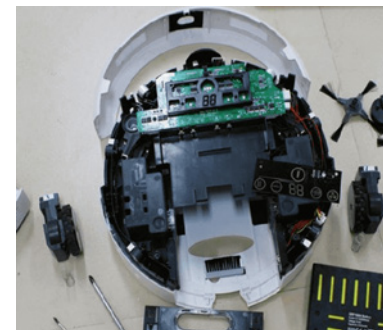
The main goal orientation of the product is "multi-function and intelligent". Equipping with a motor with large power to improve suction and cleaning ability helps it can easily work in large-area indoor,.



It is also equipped with multiple groups of detectors in an all-round way, with a detection range of 270 degrees and automatic identification of meeting; equipped with infrared sensors, it can automatically identify the falling system and shield obstacles at the same time; LED light group and touch panel are internally linked to each sensor and motor drive. Achieve maximum high power and intelligence.

## Solution:

In terms of shockproof, built-in white external rubber anti-collision bar helps to buffer the external force borne by the interior. Use the module to customize the voice chip to perform the voice playback function. Use our SMD patch buzzer to increase the sound volume.



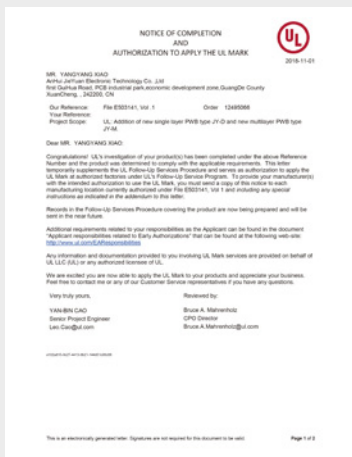


让产业更高效, 让生活更美好!

# 专业认证 质量监控 品质保障

捷配以严格的质量管理体系加以质量监控, 已经通过的认证:

UL、ISO9001、SGS、ROHS认证



UL认证



ISO9001认证



SGS认证



ROHS认证





让产业更高效, 让生活更美好!

## 社会责任

为实现**社会、环境、利益和谐生产**不懈努力, 捷配加工生产工厂坐落于安徽广德经济开发区PCB综合功能园区内, 园区由广德政府统一规划, 依托园区优势, 统一污水排放处理, 我们对排水, 排气, 除尘, 消音严苛管控。

捷配对所有原材料和工艺辅料及整体制造过程, 严格贯彻环境保护的要求, 实施废弃物分类专项管理。我们承诺对排水排气、除尘、消音控制等生产环节的严苛把控。

设立专门研发团队, 开发新的资源回收技术, 增加资源价值, 把拥有更高使用标准的绿色、环保产品献给世界。



废气处理系统



新风处理系统



热能回收系统



废水处理系统



让产业更高效, 让生活更美好!

# 全球知名合作客户

捷配智造已为200个品牌提供95641次打样服务, 成功上市产品70000款, 业务覆盖160+国家。



TOSHIBA



SIEMENS



FOXCONN®



HIKVISION



Joyoung 九阳



AUPU 奥普





让产业更高效, 让生活更美好!

# 联系我们



微信公众号



抖音视频号

24小时客户服务热线:

## 400-8752-665

捷配集团总部地址:

浙江省杭州市下城区新天地商务中心2幢西楼12/15/17层

## 01 华东区域

### 上海办事处

上海市嘉定区银翔路609号3层301室-23

### 南京办事处

南京市江宁区天元西路59号2号楼中南谷南京创新中心3层313室

### 常州办事处

常州市武进区湖塘广电中路19号泰富城B-1区2213、2214室

### 苏州办事处

苏州市工业园区嘉瑞巷8号乐嘉大厦1幢2513室

### 宁波办事处

宁波市鄞州区河清北路1156号博浪大厦513室

### 金华办事处

金华市婺城区金带街729号CRC文化创意园

### 合肥办事处

合肥市马鞍山南路200号和地广场1702室

## 02 华南区域

### 深圳办事处

深圳市福田区振华路海外装饰大厦A座1607

## 03 生产基地

### PCB生产基地

安徽省宣城市广德县经济开发区PCB产业园规划一路7号

### SMT生产基地

安徽广德开发区大学生创业园2幢、4幢



让产业更高效, 让生活更美好!

# THANK YOU

感谢您对我们的信赖与支持,  
让我们“**协**”手共进!