



产品特点:

- 效率高达 80%
- DIP1*2 英寸标准封装
- 单电压输出
- 稳压输出
- 工作温度: -40℃~+85℃
- 阻燃封装, 满足 UL94-V0 要求
- 温度特性好
- 可直接焊在 PCB 上

TRB 系列模块电源是一款 DC-DC 升高压转换器。该模块电源的输入电压: 4.5~9V、9~18V、18~36VDC 标准 (2:1) 宽电压范围输入, 输出稳定高电压: 60VDC、100VDC、110VDC、150VDC、200VDC、250VDC 等, 具有功率密度大, 输出功率高, 应用范围广等优点。厂泛应用于计算机及其周边装置、医疗电子仪器、通讯广播设备、工业电子设备、自动生产线等现代高科技产品的稳压和保护; 国防、科研、大专院校、实验室、工矿企业、电解、电镀、充电设备等负载变化频密的场所。

输出特征		
技术指标	技术参数	测试条件
稳压精度	2.0%max	0%-100%负载范围
电压调整率	0.5%max	满载
负载调整率	+/-0.5% type. +/-1% max. (No load to full load)	0%~100%负载范围
纹波和噪声	≤150 mV p-p, max	20MHz 带宽
动态响应速度	≤150us	25%负载~满载
启动延迟时间	500ms	

特殊备注: 5V 输入的产品, 在 4.5V~5.2V 输入的时候输出最大功率为 1.5W。要求输出大功率请用其他高压输入。

产品特征

输入电压范围	5VDC(4.5-9VDC)	
	12VDC(9-18VDC)	
	24VDC(18-36VDC)	
线性高速率	0.5%	低端 ~ 高端
开关频率	200KHz	典型值
隔离电压	1500VDC	输入和输出之间
转换效率	参见型号选择表	
平均无故障间隔时间	1000000 小时	
温度系数	0.02%/°C	
工作温度范围	-40°C~+85°C	
储存湿度	-55°C~+125°C	
相对湿度	10%~90%	
冷却方式	自由空气	

型号列举

型号	输入电压 Vin	输出电压 Vout	输出功率
TRB10-12110D	9~18VDC	110VDC	10W
TRB10-24250D	18~36VDC	250VDC	10W

注：1、型号：TRB10-12110DS，输出端 C4 电容可选 4.7UF/200V 的电解电容。

2、型号：TRB10-24250S，输出端 C4 电容可选 4.7UF/500V 的电解电容。

注：TRB 产品功率均指输出功率，非根据效率推算的输入功率。

产品选型表格

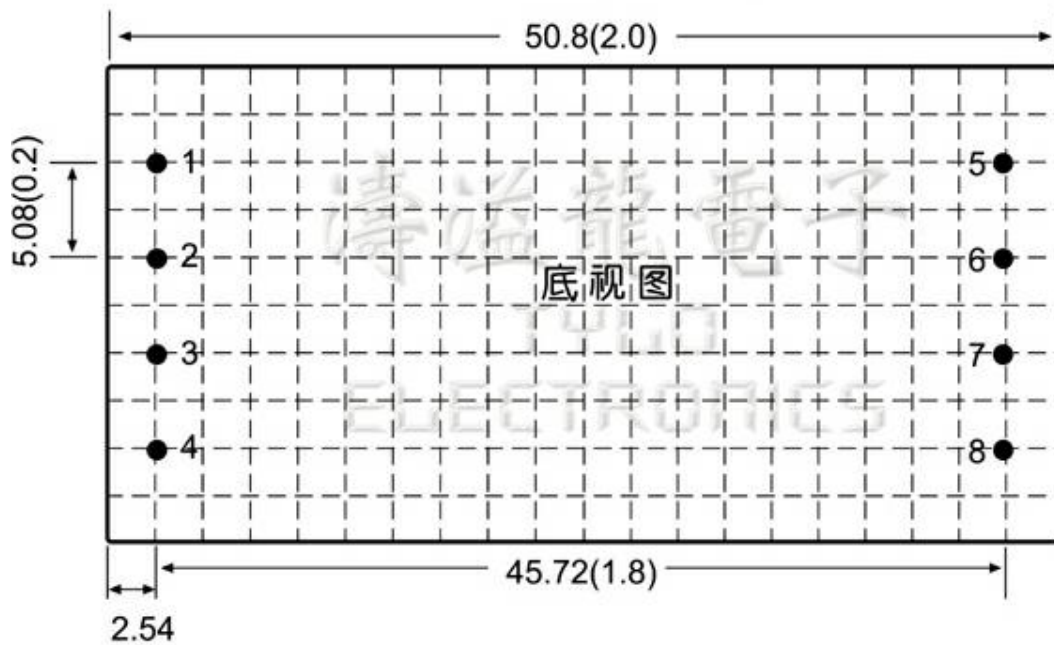
产品型号	输出功率	输入电压(VDC)		输出电压	输出电流	效率
	w	标称值	输入范围	(VDC)	(mA)	(%)
TRB6-12110D	6	12.0	9.0~18.0	110	55	76
TRB6-12150D	6	12.0	9.0~18.0	150	40	78
TRB6-12250D	6	12.0	9.0~18.0	250	25	80
TRB6-24110D	6	24.0	18.0~36.0	110	55	78
TRB6-24150D	6	24.0	18.0~36.0	150	40	79
TRB6-24250D	6	24.0	18.0~36.0	250	25	81
TRB8-12110D	8	12.0	9.0~18.0	110	80	78
TRB8-12150D	8	12.0	9.0~18.0	150	50	80
TRB8-12250D	8	12.0	9.0~18.0	250	30	82
TRB8-24100D	8	24.0	18.0~36.0	100	80	79
TRB8-24150D	8	24.0	18.0~36.0	150	50	81
TRB8-24250D	8	24.0	18.0~36.0	250	30	83
TRB10-12100D	10	12.0	9.0~18.0	100	100	80
TRB10-12150D	10	12.0	9.0~18.0	150	67	82
TRB10-12250D	10	12.0	9.0~18.0	250	40	85
TRB10-24100D	10	24.0	18.0~36.0	100	100	82
TRB10-24150D	10	24.0	18.0~36.0	150	68	83
TRB10-24250D	10	24.0	18.0~36.0	250	40	85
TRB12-24120D	12	24.0	18.0~36.0	120	100	85

TRB 产品可按照客户的需求参数定制, 具体参数请与本司技术确认后方可生产。
 12V、24V 可定制非隔离型产品, 5V 输入只能生产隔离型产品。

产品尺寸及引脚描述
DIP1*2 封装: 50.8*25.4*12.5
尺寸单位: mm[inch]



网版尺寸(底视图)

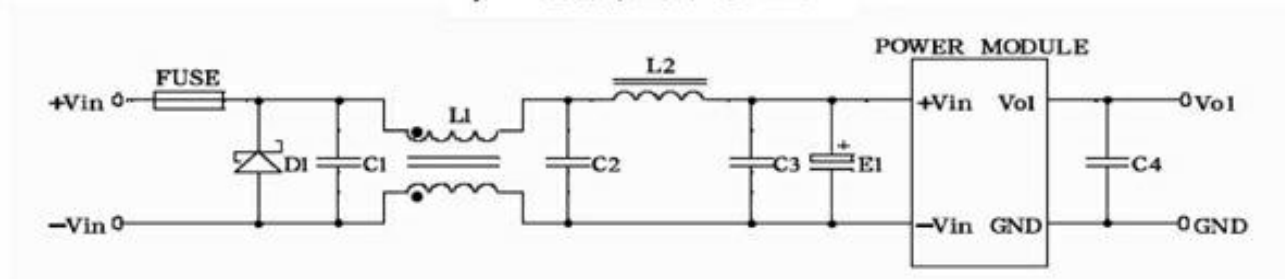




PIN	引脚功能说明
1	输入正 Vin+
2	输入负 VIN-
3	控制端 REM
4	输入负 VIN-
5	输出正 Vout+
6	调节端 ADJ
7	空脚 NC
8	输出负 Vout-

注：本资料封装为 6-12 瓦以内产品通用体积规格。0.2-5 瓦另有资料。
 产品可去掉 REM 和 ADJ 调节与控制端功能。

产品应用图



备注：TRB 系列高电压稳压输出高于 80VDC 的产品请在输出端增加一个滤波电容。