

10W,超宽电压输入,隔离稳压单路输出

## 产品特性

- ◆ 超宽输入电压范围(4:1)
- ◆ 效率高达85%
- ◆ 加强绝缘, 隔离电压2250VDC
- ◆ 工作温度范围:-40℃to+85℃
- ◆ 输入欠压保护,输出短路,过流,过压保护,低纹波噪声
- ◆ 裸机EMI满足EN50121-3-2/CISPR32/EN55032 CLASS A
- ◆ 满足 UL62368/IEC62368 认证
- ◆ 尾缀Z(导轨式)产品型号具有输入防反接功能
- ◆ 国际标准引脚方式



## 选型表

认证	产品型号 <sup>①</sup>	输入电压(VDC)		输出		满载效率 <sup>②</sup> (%) Min./Typ.	最大容性负载 ( $\mu$ F)
		标称值 (范围值)	最大值 <sup>②</sup>	输出电压 (VDC)	输出电流(mA) Max./Min.		
CE	CFDR10-110S03	110 (40-160)	170	3.3	2400/0	74/76	5400
	CFDR10-110S05			5	2000/0	78/80	5400
	CFDR10-110S12			12	833/0	82/84	470
	CFDR10-110S15			15	667/0	82/84	330
	CFDR10-110S24			24	417/0	83/85	100

注:

①产品型号后缀加“S”为带散热片封装,后缀加“Z”为导轨式封装拓展,如应用于对散热有更高要求的场合,可选用我司带散热片模块;

②输入电压不能超过此值,否则可能会造成永久性不可恢复的损坏;

③上述效率值是在输入标称电压和输出额定负载时测得;Z(导轨式)产品型号因有输入反接保护,效率最小值大于Min.-2为合格。

## 输入特性

项目	工作条件	Min.	Typ.	Max.	单位
输入电流(满载/空载)	标称输入电压	3.3V输出	--	95/3	mA
		其它	--	110/3	
反射纹波电流	标称输入电压	--	25	--	VDC
冲击电压(1sec.max.)		-0.7	--	180	
启动电压	满载	--	--	40	
欠压关断		28	33	--	
启动时间	标称输入电压和恒阻负载	--	10	--	ms
输入滤波器		Pi 型			
热插拔		不支持			

## 输出特性

项目	工作条件	Min.	Typ.	Max.	单位	
输出电压精度	0%-100%负载	--	±1	±3	%	
线性调节率	满载,输入电压从低电压到高电压	--	±0.2	±0.5	%	
负载调节率	从0%-100%的负载	--	±0.5	±1		
瞬态恢复时间		--	300	500	µs	
瞬态响应偏差	25%负载阶跃变化,标称输入电压	3.3V/5V输出	--	±3	±8	%
		其他	--	±3	±5	
温度漂移系数	满载	--	±0.02	±0.03	%/°C	
纹波/噪声 <sup>①</sup>	20MHz带宽,5%-100%负载	--	50	100	mVp-p	
过压保护	输入电压范围	110	--	160	%Vo	
过流保护		120	--	210	%Io	
短路保护		可持续,自恢复				

注:①0%-5%的负载纹波/噪声小于等于5%Vo;纹波和噪声的测试方法采用平行线测试法

## 通用特性

项目	工作条件	Min.	Typ.	Max.	单位
绝缘电压	输入-输出,测试时间1分钟,漏电流小于1mA	2250	--	--	VDC
	输入和输出分别对外壳,测试时间1分钟,漏电流小于1mA	1600	--	--	
绝缘电阻	输入-输出,绝缘电压500VDC	1000	--	--	MΩ
隔离电容	输入-输出, 100KHz/0.1V	--	2200	--	pF
工作温度	见图 1	-40	--	+70	°C
存储温度		-55	--	+125	
引脚耐焊接温度	焊点距离外壳1.5mm,10秒	--	--	300	
存储湿度	无凝结	5	--	95	%RH
振动		IEC61373 车体 1 B 类			
开关频率 <sup>①</sup>	PWM 模式	--	300	--	KHz
平均无故障时间(MTBF)	MIL-HDBK-217F@25°C	1000	--	--	K hours

注:①本系列产品采用降频技术,开关频率值为满载时测试值,当负载降低到50%以下时,开关频率随负载的减小而降低。

## 物理特性

外壳材料	铝合金				
大小尺寸	卧式封装		50.8×25.4×11.8mm		
	Z导轨式封装		76×31.5×25.8mm		
重量	卧式封装/Z导轨式封装		26g/68g(Typ.)		
冷却方式	自然空冷				

## EMC 特性 (EN60950)

EMI	传导骚扰	CISPR32/EN55032 CLASS A(裸机)/CLASS B(推荐电路见图 3 或图 4)	
	辐射骚扰	CISPR32/EN55032 CLASS A(裸机)/CLASS B(推荐电路见图 3 或图 4)	
EMS	静电放电	IEC/EN61000-4-2	Contact $\pm 6\text{KV}$ /Air $\pm 8\text{KV}$ perf. Criteria B
	辐射抗扰度	IEC/EN61000-4-3	20V/m perf. Criteria A
	脉冲群抗扰度	IEC/EN61000-4-4	$\pm 4\text{KV}$ (推荐电路见图3 或图4) perf. Criteria B
	浪涌抗扰度	IEC/EN61000-4-5	line to line $\pm 2\text{KV}$ ( $2\Omega, 18\mu\text{F}$ 见推荐电路图3) line to ground $\pm 4\text{KV}$ ( $12\Omega, 9\mu\text{F}$ 见推荐电路图3) perf. Criteria B
	传导骚扰抗扰度	IEC/EN61000-4-6	10Vr.m.s perf. Criteria A

## EMC 特性 (EN50155)

EMI	传导骚扰	EN50121-3-2 150kHz-500kHz 99dBuV EN55016-2-1 500kHz-30MHz 93dBuV
	辐射骚扰	EN50121-3-2 30MHz-230MHz 40dBuV/m at 10m EN55016-2-1 230MHz-1GHz 47dBuV/m at 10m
EMS	静电放电	EN50121-3-2 Contact $\pm 6\text{KV}$ /Air $\pm 8\text{KV}$ perf. Criteria B
	辐射抗扰度	EN50121-3-2 20V/m perf. Criteria A
	脉冲群抗扰度	EN50121-3-2 $\pm 2\text{kV}$ 5/50ns 5kHz perf. Criteria A
	浪涌抗扰度	EN50121-3-2 line to line $\pm 1\text{KV}$ ( $42\Omega, 0.5\mu\text{F}$ ) line to ground $\pm 2\text{KV}$ ( $42\Omega, 0.5\mu\text{F}$ ) perf. Criteria B
	传导骚扰抗扰度	EN50121-3-2 0.15MHz-80MHz 10 Vr.m.s perf. Criteria A

备注:以上测试均是在输入端100uF/200V电容或滤波器条件下测得,两种条件均可满足。

## 产品特性曲线

温度降额曲线图

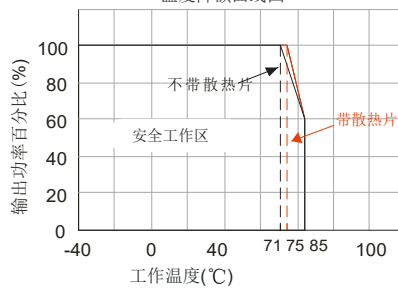
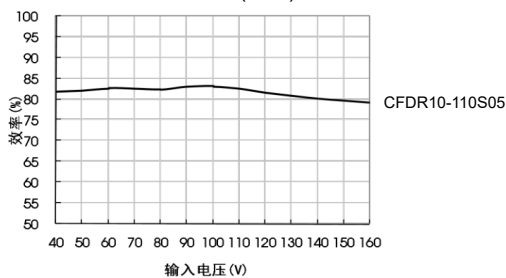
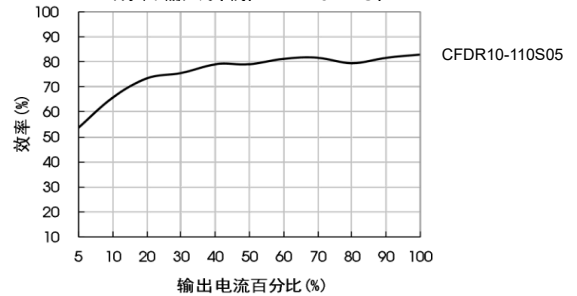


图 1

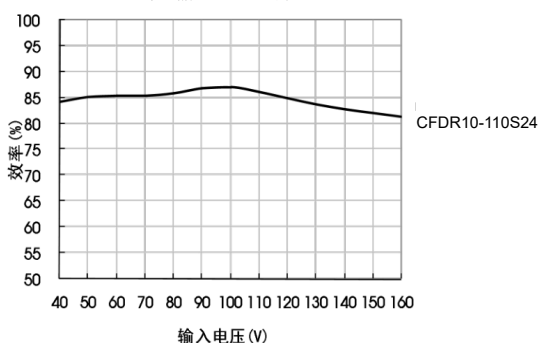
效率/输入电压(满载)



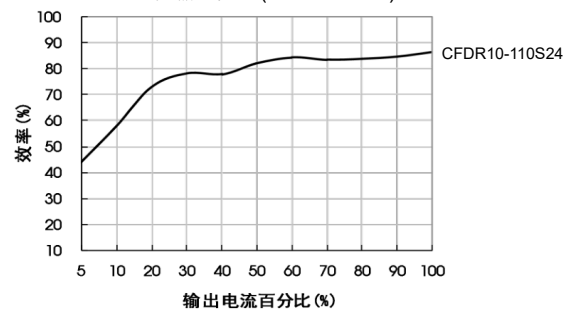
效率/输入负载(Vin=110VDC)



效率/输入电压(满载)



效率/输入负载(Vin=110VDC)



## 设计参考

### 1. 应用电路

所有该系列的DC/DC转换器在出厂前,都是按照(图2)推荐的测试电路进行测试。

若要求进一步减少输入输出纹波,可将输入输出外接电容Cin,Cout 加大或选用串联等效阻抗值小的电容,但容值不能大于该产品的最大容性负载。



图 2

Vout(VDC)	FUSE	Cin	Cout
3.3/5	2A, 慢熔断	10μF-47μF	100μF
12/15			47μF
24			22μF

### 2. EMC解决方案—推荐电路

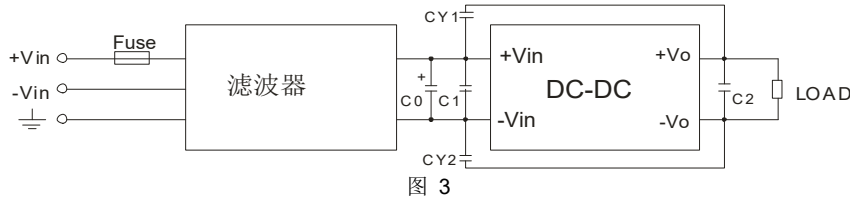


图 3

图3参数说明:

FUSE	依照客户实际输入电流选择
滤波器	输入电压范围:40V-160V
C0	100μF/200V
C1	参照图2中Cin参数
C2	参照图2中Cout参数
CY1,CY2	1000pF/400VAC

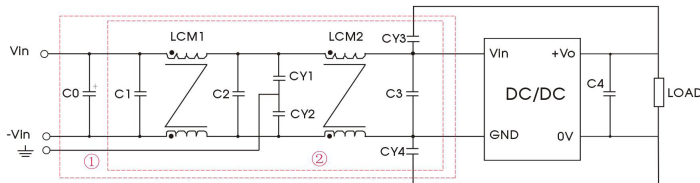


图 4

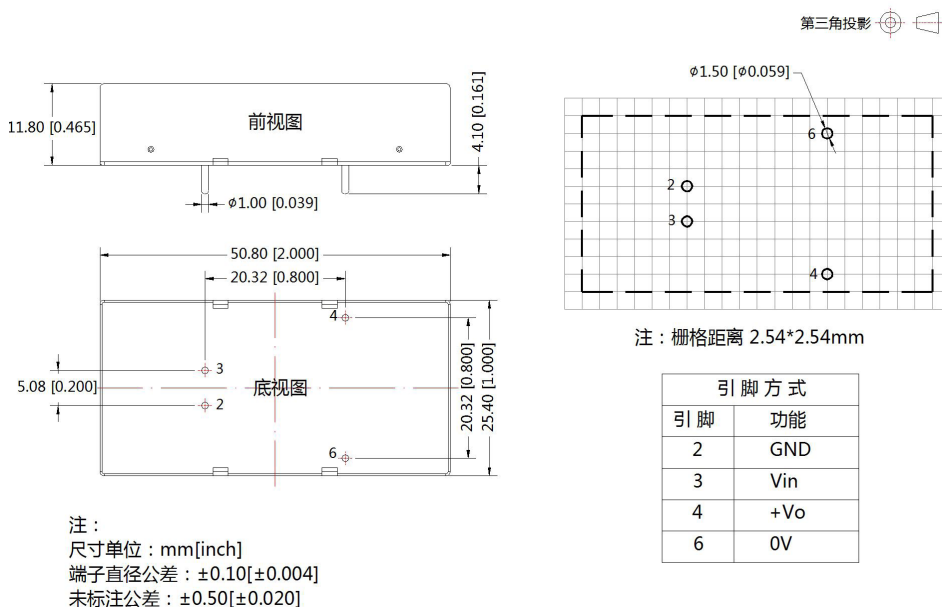
注:图4 中第①部分用于EMC测试第②部分用于EMI滤波,可依据需求选择。

图4参数说明:

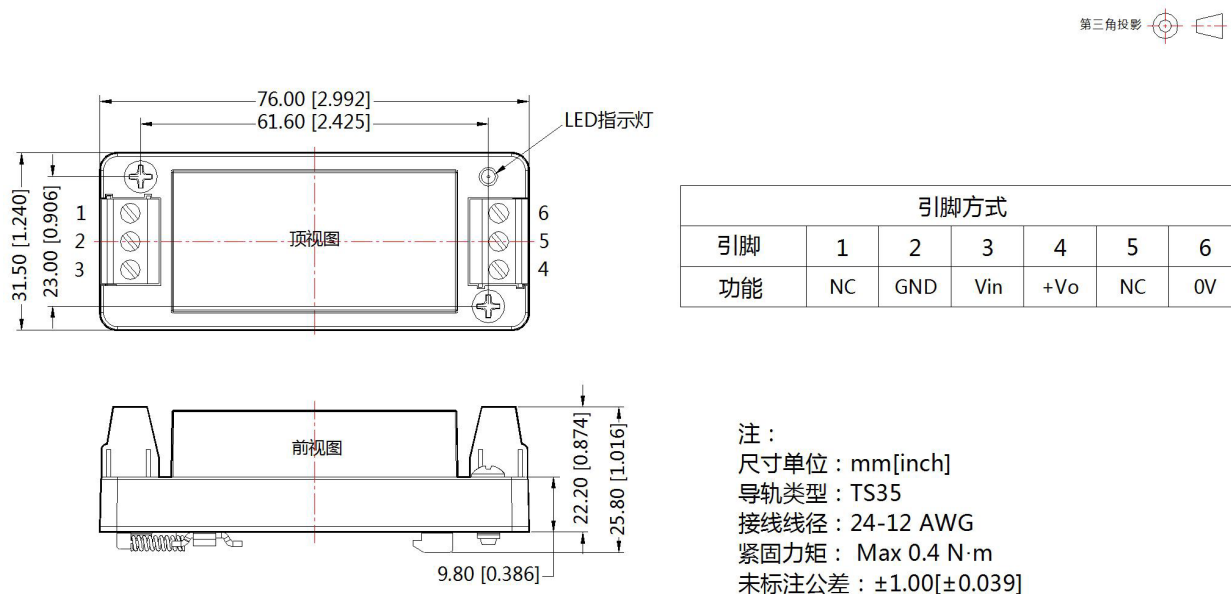
C0	100μF/200V
C1、C2	0.22μF/250V
C3	参照图2中Cin参数
LCM1	2.2mH
LCM2	1.1mH
CY1,CY2,CY3,CY4	1000pF/400VAC
C4	参照图2 中Cout 参数

### 3. 产品不支持输出并联升功率使用

## 封装尺寸:



## 转接底座尺寸:



注:

- 1.最大容性负载均在输入电压范围, 满负载条件下测试;
- 2.除特殊说明外, 本手册所有指标都在 $T_a=25^{\circ}\text{C}$ , 湿度 $<75\%RH$ , 标称输入电压和输出额定负载时测得;
- 3.本手册所有指标测试方法均依据本公司企业标准;
- 4.我司可提供产品定制, 具体需求可直接联系我司技术人员;
- 5.产品规格变更恕不另行通知。

北京华阳长丰科技有限公司

华阳长丰河北科技有限公司

生产基地: 河北省涿州市开发区火炬南街25号

电话: 010-68817997

传真: 0312-3861098

E-mail: sales@chewins.net