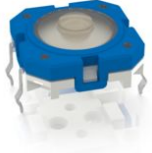


RACON 12 S, THT 在外, $3,6^{\pm 0,7}$ N, 1 关

主要应用领域

- > 测量-控制-校准
- > 机械制造
- > 汽车
- > 电子医学

特性

- 金触点, 可在低电流情况下安全可靠开关电路
- 独特的触感反馈
- 操作力度不同
- 通过柱塞使结构高度可变
- 焊接技术: SMT 或 THT
- 通过产品标签有可追溯性
- 可铸造 (测试过的介质, 见下载)



描述

我们高质量的RACON 12短程按键开关--尺寸为12 x 12 mm--具有明显的按键声、高开关可靠性、紧密的接触系统和灌封能力等特点。因此, RACON已经成为许多行业的标准。无论是在汽车应用中, 还是在带键帽或薄膜键盘的系统中, RACON都能满足您的应用需求, 无论是THT还是SMT版本。

RACON 12 短击键可以单独、成排或作为键盘排列。在箔片下使用时, RACON按钮应与柱塞结合使用。适用于最重要的焊接方法。波槽用于THT版本 回流焊接用于SMT版本

蒸汽相焊接用于SMT版本

手焊

使用SMT自动放置机处理SMT版本

IMDS-输入

技术参数

> 一般

壳体颜色	蓝色
工作温度, 最低	-40 °C
存储温度, 最低	-50 °C
工作温度, 最高	90 °C
存储温度, 最高	90 °C
可发光	否
手工焊接时间, 最长	5 sec
手焊焊接温度	350 °C
波峰焊接温度	260 °C
焊接技术	手 / 波
焊接耐热强度, 根据标准	DIN EN 60068-2-20
包装	滑轨

直接链接

- > RAFI eCatalog

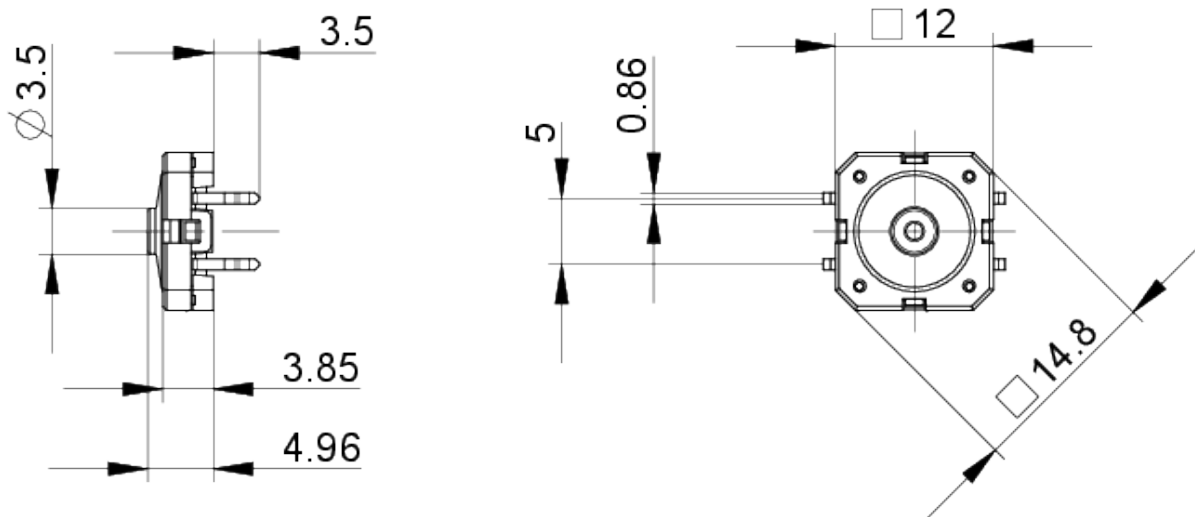
1.14.012.501/0000

北京 15601379173(微信) 13943752599 (长沙) 上海 18924626834 微信18926488741深圳

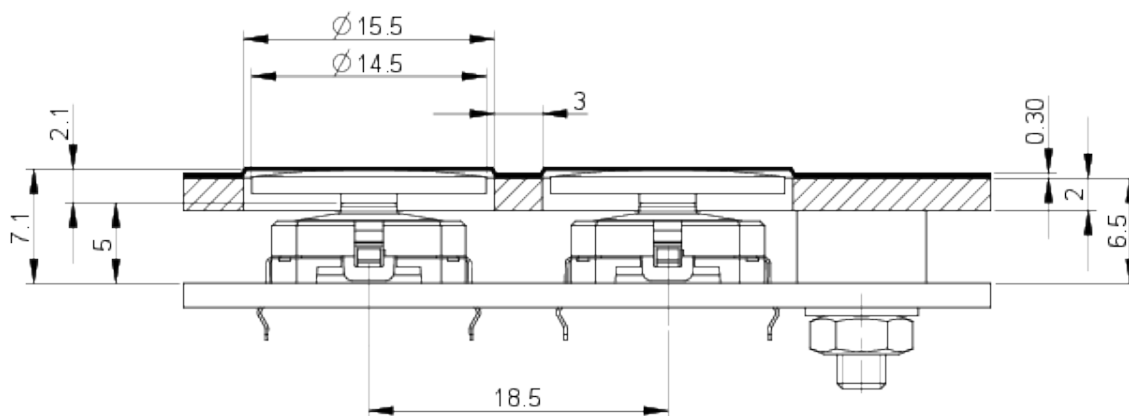
包装数量	45 碎片
净重	1.2 公克
使用寿命	1,000,000 次
B10	1,300,000 次
正面保护方式遵照DIN EN 60529	IP54 IPx7
背面防护方式遵照DIN EN 60529	IP54 IPx7
MSL Moisture Sensitivity Level	1
按照标准检查有害气体	是
MOQ 秩序	450 碎片
RoHS 一致性	是
REACH 一致性	是
组件材料	弹性体
产品代码	1A
> 安装尺寸	
安装高度	4,95±0,1 毫米
矩阵安装间距, 最少	12,5 x 15,24 毫米
外径尺寸	12 毫米
外径尺寸	12 毫米
正面高度	8,45±0,1 毫米
> 机械特性	
操作功能	触感的
操作力, 最大	8 N
操作力, 最小	3,6±0,7 N
行程	0,61±0,1 毫米
触点功能	1 关
触点系统	跳跃式触点
触点材料	金
背面端子	THT 在外
可焊接性	是
> 电气特性	
额定电压, 最小	0.02 V
额定电压, 最大	35 V
额定电流, 最小	0.00001 A
额定电流, 最大	0.1 A
额定功率, 最大	1 Watt

图纸

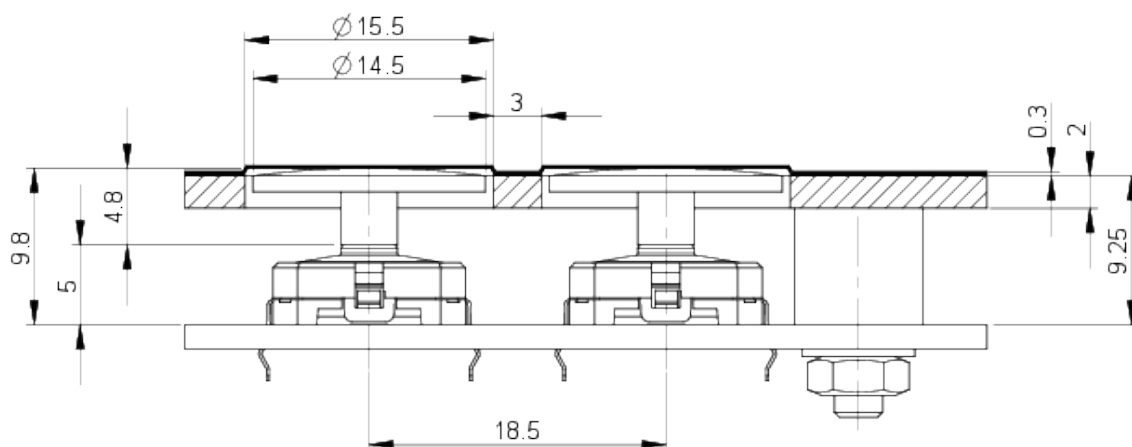
尺寸图



系统示意图



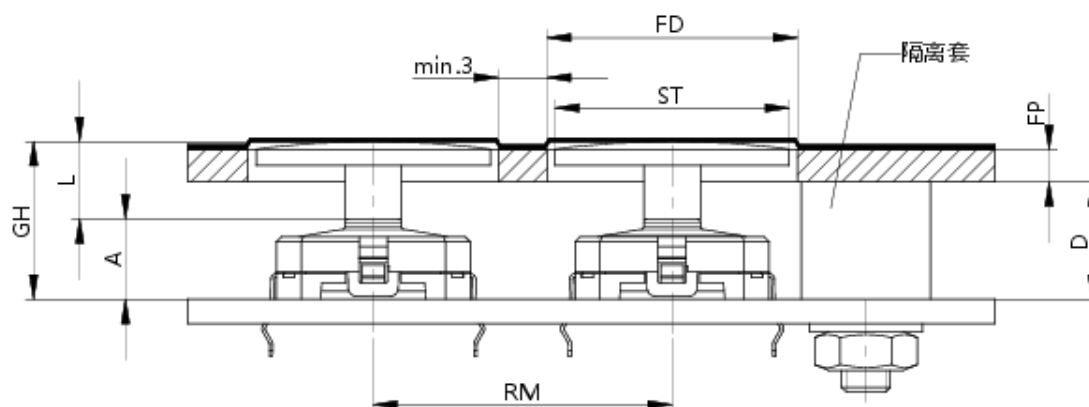
系统示意图



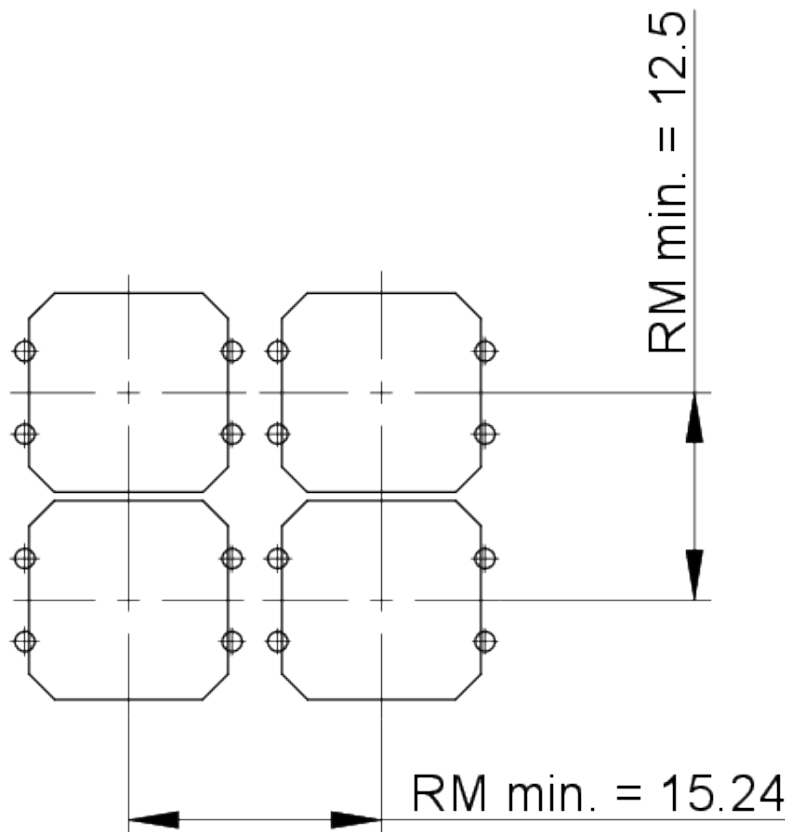
系统示意图

外部THT连接器

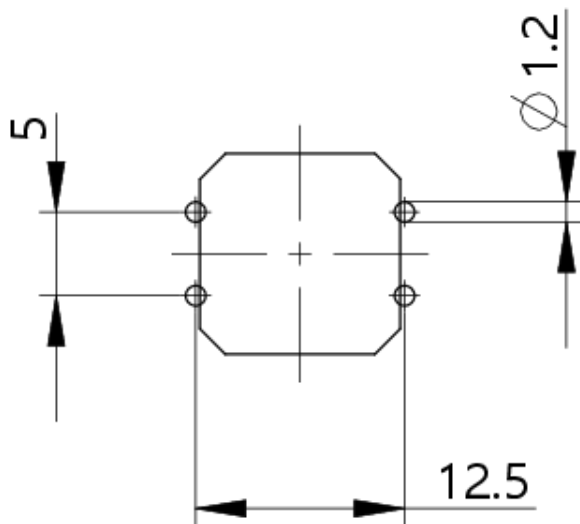
建议打凸高度0.35mm 贴合厚度0.15mm



PCB示意图



PCB示意图



PCB穿孔模式
元器件侧面

产品标签图

