

# TC10 系列

## PRODUCT FEATURES

### 产品特点 »

- 外观小巧
- 非接触霍尔传感器，长寿命
- 弹簧自动复位
- 可选宽电压9~32Vdc
- 电子部分防护等级IP67

## MARKET FOCUS

### 应用范围 »

- 工业遥控器
- 控制面板



霍尔型拇指操作手柄



# TECHNICAL SPECIFICATIONS

## 技术参数 » » » » » » » » » »

### Mechanical data 机械参数

摇动角度：约±30°  
 使用寿命：大于500万次  
 操作力：2.4~5.8N  
 限位力：30N  
 重量：35g

### Electrical data 电气参数

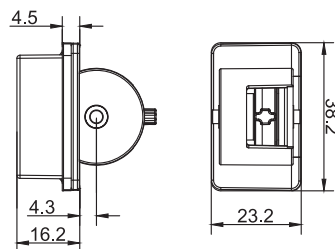
电源电压：5.0 ± 0.5Vdc，或9~32Vdc  
 电源电流：<11mA（每通道）  
 中位电压：2.5 ± 0.1V  
 输出线性：误差± 3%  
 最大过载电压：20Vdc  
 最大反向电压：-10Vdc  
 负载电阻：>10KΩ  
 绝缘电阻：>1000MΩ  
 电磁干扰（EMC）：100V/m

### Environmental data 环境参数

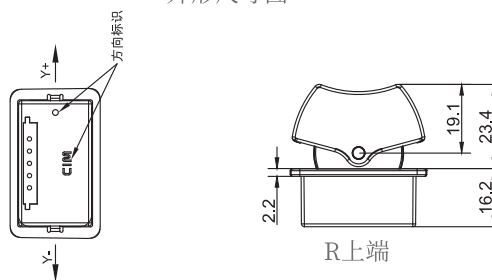
工作温度 -20°C~+70°C	存储温度 -40°C~+85°C	防护等级 IP67（电子部分）
---------------------	---------------------	--------------------

# SHAPE DIMENSIONS

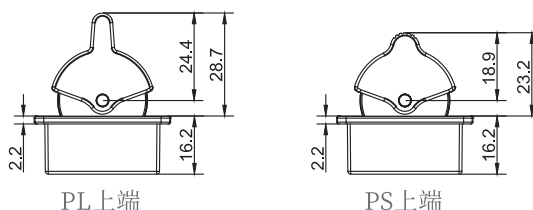
## 外形尺寸 » » » » » » » » » »



外形尺寸图



方向标记图



# ORDERING CODES 产品选型 » » » » » » » » » »

## 分项选型说明

**选型：TC10 - ① - ② - ③ - ④**

举例说明：  
 客户需求：输入电压为5V，前后双向操作，0.5V~4.5V电压输出，长杆摇柄，直接出线  
 产品选型：TC10-C-H11-PL-L（若有特殊需求，请在所选型号后备注说明）

### ①操作方式

C 中位操作（双方向）  
 E Y-至Y+方向操作（单方向）

### ④出线方式

L 直接出线（导线规格：AF200,28#，出线长度300mm）

### ②输出信号

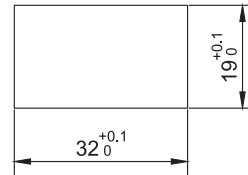
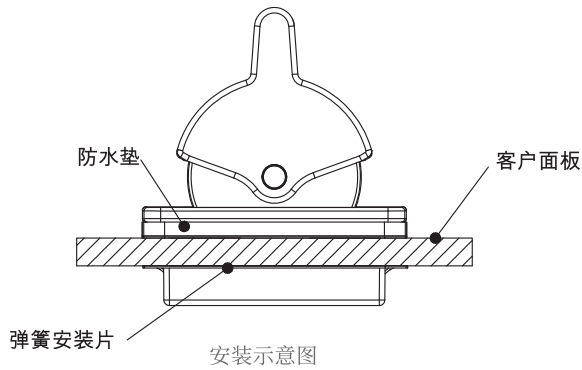
- H11 霍尔型，电源电压5Vdc，0.5~2.5~4.5V电压输出
- H21 冗余霍尔型，电源电压5Vdc，0.5~2.5~4.5V和4.5~2.5~0.5V电压输出
- W11 霍尔型，电源电压9~32Vdc，0.5~2.5~4.5V电压输出
- W21 冗余霍尔型，电源电压9~32Vdc，0.5~2.5~4.5V和4.5~2.5~0.5V电压输出

### ③手柄上端

- R 翘板型操作机构
- PL 摇柄型操作机构，长杆
- PS 摇柄型操作机构，短杆

# TC10

## MECHANICAL INSTALLATIONS 机械安装 » » » » » » » » » »



客户面板开孔图

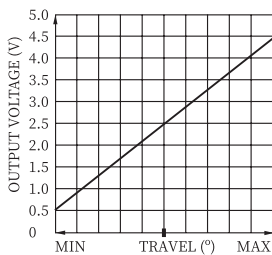
注意：建议客户面板厚度 $\leq 3\text{mm}$

## ELECTRICAL CONNECTIONS 电气安装 » » » » » » » » » »

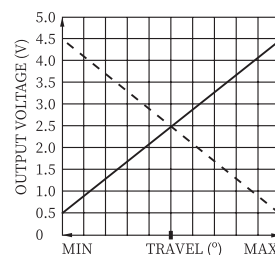
TC10		
颜色	功能（霍尔型）	功能（冗余霍尔型）
红色	—	9~32V
黑色	0V	0V
紫色	5V	保留（厂家使用）
蓝色	A-out	A-out
黄色	—	B-out

注：TC10 系列产品默认出线方式为直接出线，线缆型号为AF200，线径为AWG28。

输出信号曲线：



输出信号H11/W11



输出信号H21/W21