



产品典型特性

- ◆ 宽范围输入：85-265VAC/120-380VDC
- ◆ 空载功率消耗≤0.35W
- ◆ 转换效率（典型 86%）
- ◆ 开关频率：65KHz
- ◆ 保护种类：短路、过流。
- ◆ 隔离电压：4000VAC
- ◆ 通过 CE,ROHS 认证
- ◆ 满足 IEC62368/UL62368/EN62368 测试标准
- ◆ 全封闭塑料外壳，符合 UL94V-0 级
- ◆ 板上直插式安装



应用领域

FA15-220SXXF2D4 系列----是爱浦为客户提供的小体积，高效率模块电源。该系列电源具有全球输入电压范围、交直流两用、低纹波，低温升、低功耗、高效率、高可靠性、高安全隔离、EMC性能好等优点。EMC及安全规格满足国际EN55032、IEC/EN61000的标准。该系列产品在电力、工业、仪器仪表及智能家居等多个领域都有广泛的应用。当产品应用于电磁兼容比较恶劣的环境需参考我司给出的应用电路。

产品选型列表

认证	型号	输出规格			最大容性负载	纹波及噪声 20MHz (Max)	效率满载, 220VAC (典型值)
		功率	电压	电 流			
		(W)	Vo (V)	Io (mA)			
CE/RoHS	FA15-220S3V3F2D4	10	3.3	3000	2000	80	70
CE/RoHS	FA15-220S05F2D4	15	5	3000	1000	80	74
CE/RoHS	FA15-220S09F2D4	15	9	1667	1000	80	82
CE/RoHS	FA15-220S12F2D4	15	12	1250	800	80	84
CE/RoHS	FA15-220S15F2D4	15	15	1000	800	100	85
-	FA15-220S20F2D4	15	20	750	800	100	85
CE/RoHS	FA15-220S24F2D4	15	24	625	500	100	86

注 1：-T 为接线式封装，-TS 为导轨式封装，导轨宽度 35mm；

注 2：输出效率典型值是以产品满载老化半小时后为准；

注 3：表格中满载效率（%,TYP）波动幅度为±2%，满载效率为输出的总功率除以模块的输入功率；

注 4：因篇幅有限，以上只是部分产品列表，若需列表以外产品，请与本公司销售部联系。

输入特性

广州市爱浦电子科技有限公司

邮箱: sale@aipu-elec.com 电话: 86-20-84206763 传真: 86-20-84206762

该版权及产品最终解释权归广州市爱浦电子科技有限公司所有

备注：本文件格式受控，未经批准，不可更改。

文件格式编号：YF/ES 005

地址：广州市黄埔区埔南路 63 号七喜科创园 4 号楼 3 楼

热线电话：400-889-8821

网址：<http://www.aipulnion.com>

版本：A/9 日期：2022-02-19 Page 1 of 7

保存期限：长期



项目	工作条件	最小	典型	最大	单位
输入电压范围	交流输入	85	220	265	VAC
	直流输入	120	310	380	VDC
输入频率范围	-	47	50	63	Hz
输入电流	115VAC	-	-	0.35	A
	220VAC	-	-	0.25	
浪涌电流	115VAC	-	-	10	
	220VAC	-	-	20	
漏电流	-	0.5mA TYP/230VAC/50Hz			
外接保险管推荐值	-	1A-2A/250VAC 慢断保险管			
热插拔	-	不支持			
遥控端	-	无遥控端			

输出特性

项目	工作条件	最小	典型	最大	单位	
电压精度	输入全电压范围 任何负载	Vo	-	±2.0	±3.0	%
线性调节率	标称负载	Vo	-	-	±0.5	%
负载调节率	输入标称电压 20%~100%负载	Vo	-	-	±1.0	%
空载功耗	输入 115VAC	-	-	0.35	W	
	输入 220VAC	-	-			
最小负载	单路输出	0	-	-	%	
启动延迟时间	输入标称电压 (满载)	-	1000	-	mS	
掉电保持时间	输入 220VAC (满载)	-	200	-	mS	
动态响应	过冲幅度	25%~50%~25%	-10.0	-	+10.0	%
	恢复时间	50%~75%~50%	-5.0	-	+5.0	mS
输出过冲	输入全电压范围	≤10%Vo			%	
短路保护		可长期短路, 自恢复			打隔式	
漂移系数	-	-	±0.03%	-	%/°C	
过流保护	输入全电压范围	≥120% Io 可自恢复			打隔式	
纹波噪声	-	-	50	100	mV	
	注: 纹波及噪声的测试方法采用双绞线测试法, 具体测试方法及搭配见后面 (纹波&噪声测试说明) 即可。					

一般特性

项目	工作条件	最小	典型	最大	单位
开关频率	-	-	65	-	KHz
工作温度	-	-40	-	+75	°C
储存温度	-	-40	-	+85	
焊接温度	波峰焊焊接	260±4°C, 时间 5-10S			

广州市爱浦电子科技有限公司

邮箱: sale@aipu-elec.com 电话: 86-20-84206763 传真: 86-20-84206762

该版权及产品最终解释权归广州市爱浦电子科技有限公司所有

备注: 本文件格式受控, 未经批准, 不可更改。

文件格式编号: YF/ES 005

地址: 广州市黄埔区埔南路 63 号七喜科创园 4 号楼 3 楼

热线电话: 400-889-8821 网址: <http://www.aipulnion.com>

版本: A/9 日期: 2022-02-19 Page 2 of 7

保存期限: 长期

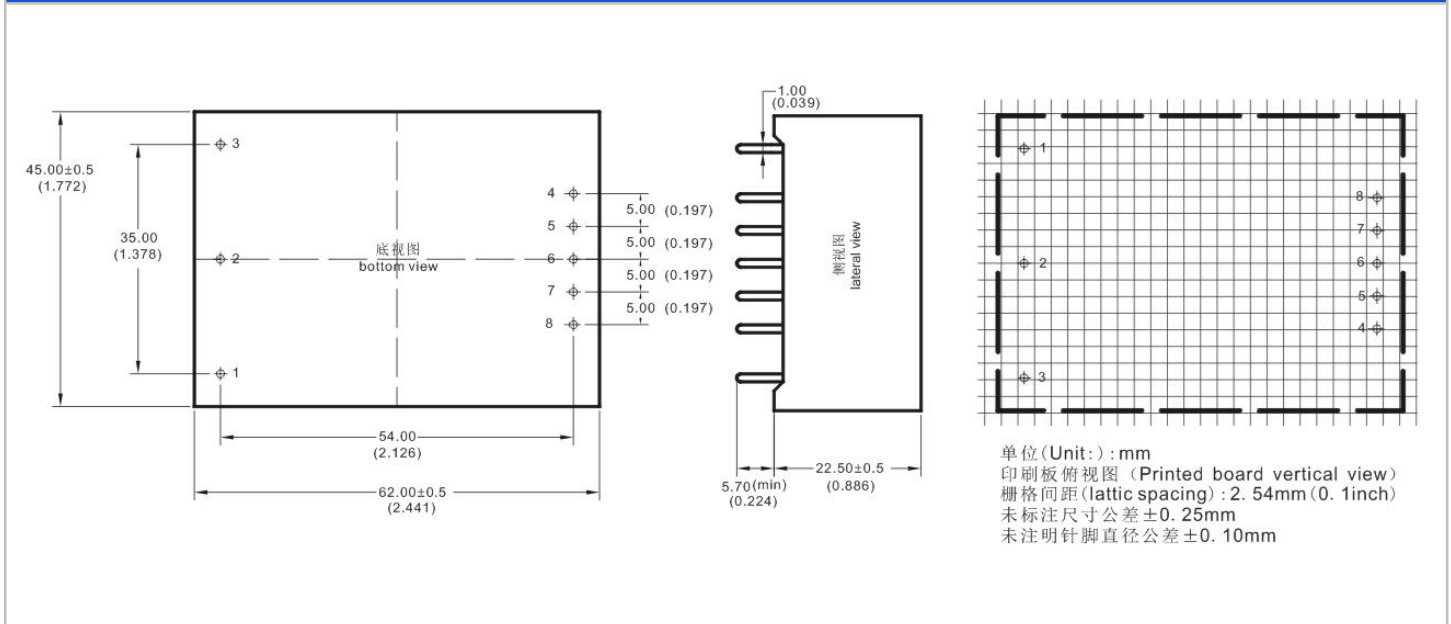


		手工焊接	360±8℃, 时间 4-7S			
相对湿度		-	10	-	90	%RH
隔离电压	输入-输出	测试 1 分钟, 漏电流≤5mA	4000	-	-	VAC
绝缘电阻	输入-输出	施加 DC500V	100	-	-	MΩ
安全标准		-	EN62368、IEC62368			
振 动		-	10-55Hz, 10G, 30Min, along X, Y, Z			
安全等级		-	CLASS II			
外壳等级		-	UL94V-0 级			
平均无故障时间		-	MIL-HDBK-217F 25℃ > 300,000H			

电磁兼容特性

总项目	子项目	检测标准	判断等级			
EMC	EMI	传导骚扰	CISPR22/EN55032	CLASS B		
		辐射骚扰	CISPR22/EN55032	CLASS B		
	EMS	辐射抗扰度	IEC/EN61000-4-3	10V/m	Perf.Criteria B (推荐电路见图 1)	
		传导骚扰抗扰度	IEC/EN61000-4-6	3Vr.m.s	Perf.Criteria B (推荐电路见图 1)	
		静电放电	IEC/EN61000-4-2	Contact ±6KV / Air ±8KV	Perf.Criteria B	
		浪涌抗扰度	IEC/EN61000-4-5	±1KV	Perf.Criteria B	
		脉冲群抗扰度	IEC/EN61000-4-4	±2KV	Perf.Criteria B	
		电压暂降 跌落和短时中断抗扰度	IEC/EN61000-4-11	0%~70%	Perf.Criteria B	

F2 封装尺寸



广州市爱浦电子科技有限公司

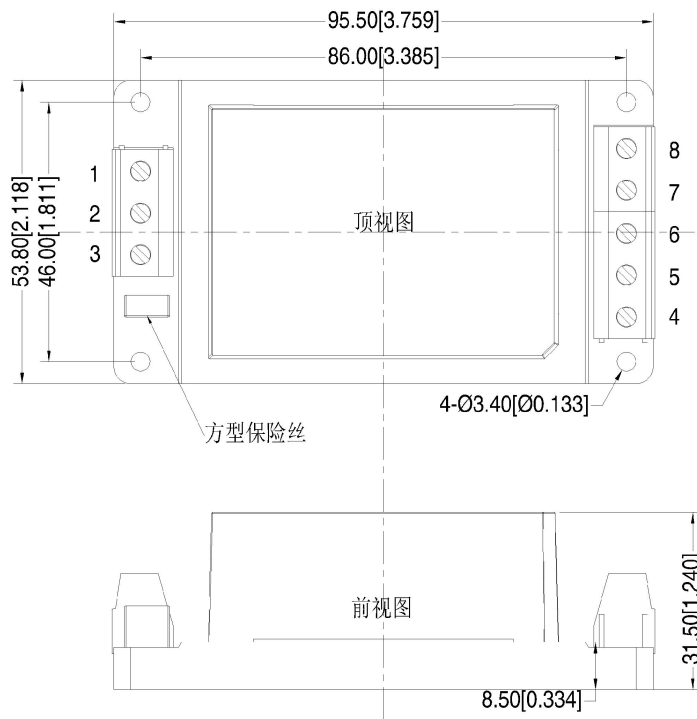
邮箱: sale@aipu-elec.com 电话: 86-20-84206763 传真: 86-20-84206762
该版权及产品最终解释权归广州市爱浦电子科技有限公司所有
备注: 本文件格式受控, 未经批准, 不可更改。
文件格式编号: YF/ES 005

地址: 广州市黄埔区埔南路 63 号七喜科创园 4 号楼 3 楼
热线电话: 400-889-8821 网址: <http://www.aipulnion.com>
版本: A/9 日期: 2022-02-19 Page 3 of 7

保存期限: 长期



F2-T 外观尺寸



F2-TS 外观尺寸

广州市爱浦电子科技有限公司

邮箱: sale@aipu-elec.com 电话: 86-20-84206763 传真: 86-20-84206762

该版权及产品最终解释权归广州市爱浦电子科技有限公司所有

备注: 本文件格式受控, 未经批准, 不可更改。

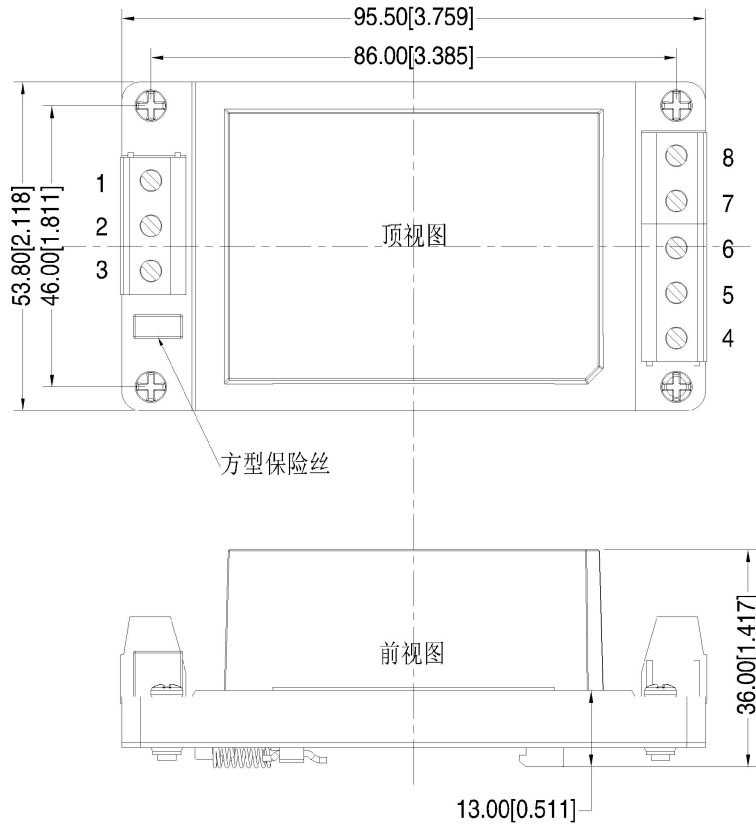
文件格式编号: YF/ES 005

地址: 广州市黄埔区埔南路 63 号七喜科创园 4 号楼 3 楼

热线电话: 400-889-8821 网址: <http://www.aipulnion.com>

版本: A/9 日期: 2022-02-19 Page 4 of 7

保存期限: 长期



封装代号	L x W x H	
F2	62.0 x 45.0 x 22.5 mm	2.441 x 1.772 x 0.885inch
F2-T	96.0 x 53.8 x 31.5 mm	3.780 x 2.118 x 1.240inch
F2-TS	96.0 x 53.8 x 36.0 mm	3.780 x 2.118 x 1.417inch

管脚定义

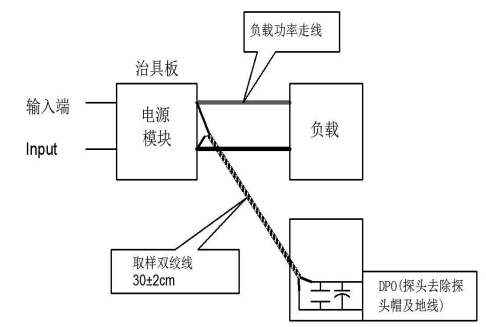
管脚说明	1	2	3	4	8
单路 (S)	FG	AC(N)	AC(L)	+Vo	-Vo
功能	无功能脚	零线输入	火线输入	输出正极	输出负极

纹波&噪声测试说明 (双绞线法 20MHz 带宽)

测试方法:

1、纹波噪声是利用 12#双绞线连接，示波器带宽设置为 20MHz，100M 带宽探头，且在探头端上并联 0.1uF 聚丙烯电容 和 10uF 高频低阻电解电容，示波器采样使用 Sample 取样模式。

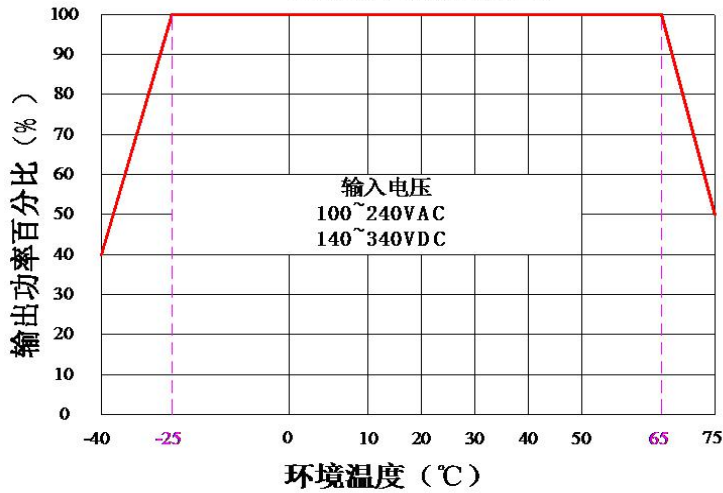
2、输出纹波噪声测试示意图：
把电源输入端连接到输入电源，电源输出通过治具板连接到电子负载，测试单独用 30cm±2 cm 取样线直接从电源输出端口取样。功率线根据输出电流的大小选取相应线径的带绝缘皮的导线。



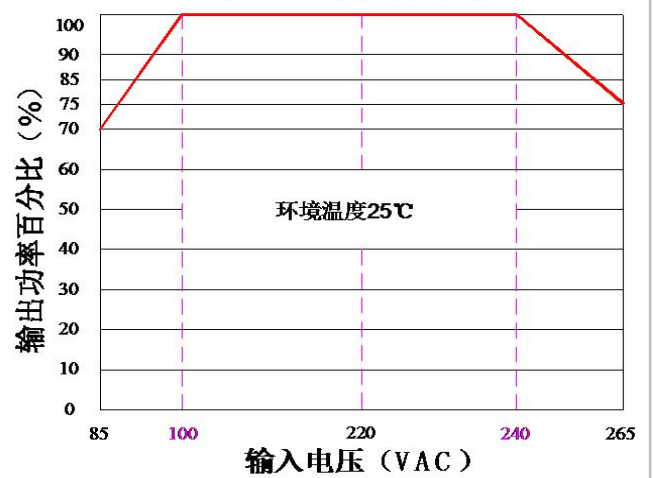


产品特性曲线

温度降额曲线图



输入电压降额曲线图



注 1: 输入电压为 85~100VAC/240~265VAC/120~140VDC/340~380VDC, 需在输入电压降额曲线图的基础上进行电压降额使用。

注 2: 本产品适合在自然风冷却环境中使用, 如在密闭环境中使用请与我司联系。

典型应用电路图及 EMC 推荐参数

广州市爱浦电子科技有限公司

邮箱: sale@aipu-elec.com 电话: 86-20-84206763 传真: 86-20-84206762

该版权及产品最终解释权归广州市爱浦电子科技有限公司所有

备注: 本文件格式受控, 未经批准, 不可更改。

文件格式编号: YF/ES 005

地址: 广州市黄埔区埔南路 63 号七喜科创园 4 号楼 3 楼

热线电话: 400-889-8821 网址: <http://www.aipulnion.com>

版本: A/9 日期: 2022-02-19 Page 6 of 7

保存期限: 长期



1、典型应用电路图

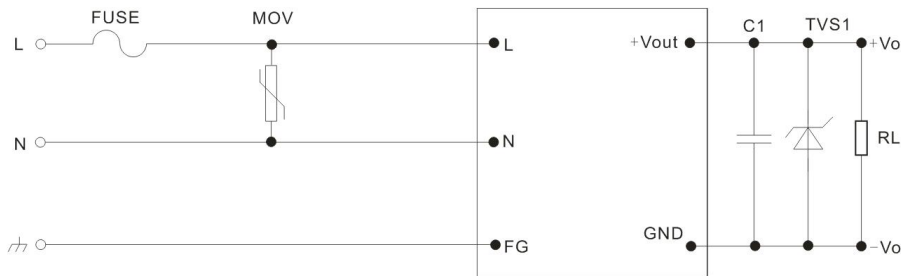


图1

输出电压	5V	9V	12V	15V	24V	48V
TVS管推荐值	SMBJ7.0A	SMBJ12A	SMBJ20A	SMBJ20A	SMBJ30A	SMBJ64A

注:

输出电容 C1 为陶瓷电容，去除高频噪声。TVS 管在模块异常时保护后级电路，建议使用。推荐外接 FUSE 保险丝，型号：2A/250V 慢断。推荐外接 MOV 压敏电阻，型号：14D511K。

2、EMC 推荐电路图

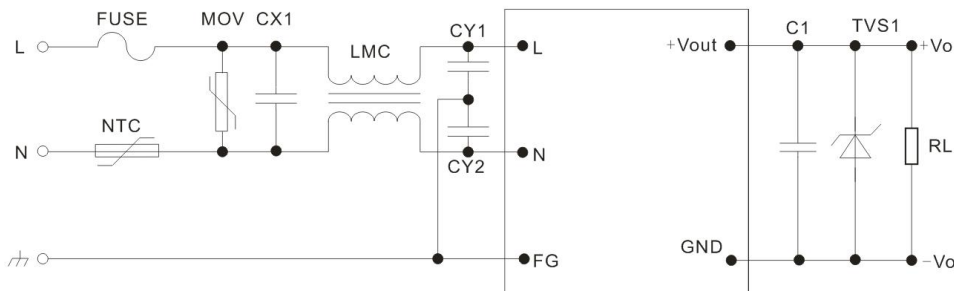


图2

元件型号	推荐值	元件型号	推荐值
MOV	14D511K	NTC	5D-9
CX1	0.1uF/275VAC	LMC	15mH, 建议采用我司提供的共模电感器
FUSE	2A/250V, 慢断, 必需外接	-	-
CY1、CY2	1000pF/400VAC	-	-

注:

- 1、产品应在规格范围内使用，否则会造成产品永久损坏；
- 2、产品输入端必须接保险；
- 3、产品工作于最小要求负载以下，则不能保证产品性能均符合本手册中所有性能指标；
- 4、若产品超出产品负载范围内工作，则不能保证产品性能均符合本手册中所有性能指标；
- 5、以上数据除特殊说明外，都是在 Ta=25℃，湿度<75%，输入标称电压和输出额定负载(纯电阻负载)时测得；
- 6、以上所有指标测试方法均依据本公司标准；
- 7、以上均为本手册所列产品型号之性能指标，非标准型号产品的某些指标会超出上述要求，具体情况可直接与我司技术人员联系；
- 8、我司可提供产品定制；
- 9、产品规格变更恕不另行通知，请关注我司官网最新公布的手册。

广州市爱浦电子科技有限公司

邮箱: sale@aipu-elec.com 电话: 86-20-84206763 传真: 86-20-84206762

该版权及产品最终解释权归广州市爱浦电子科技有限公司所有

备注: 本文件格式受控, 未经批准, 不可更改。

文件格式编号: YF/ES 005

地址: 广州市黄埔区埔南路 63 号七喜科创园 4 号楼 3 楼

热线电话: 400-889-8821 网址: <http://www.aipulnion.com>

版本: A/9 日期: 2022-02-19 Page 7 of 7

保存期限: 长期