

ø16 控制元器件 AS6-Y 旋转开关 选择开关

A6 系列



22mm 长一体型, Light Duty Type
使用专用配件, 可打造平面镶嵌型!



•产品认证详细, 请联系 IDEC.

广泛地运用于民用到FA领域

实现舒适明确、轻触反馈的 IDEC 独自的高性能触点结构。

LED 内置限流电阻和保护二极管

钥匙开关AS6-KT旋转选择电源开关

保护等级具备 IP40 和 IP65 (IEC60529)

标准框型

A6

SERIES

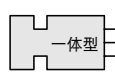
[框尺寸]



[面板前高]



[形状]



[触点额定]



[操作感]



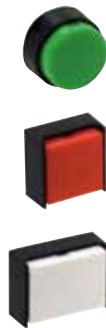
[操作行程]



照明按钮开关



按钮开关



指示灯



选择开关



钥匙选择开关



平面镶嵌框型

A6

SERIES

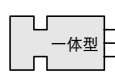
[框尺寸]



[面板前高]



[形状]



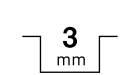
[触点额定]



[操作感]



[操作行程]



使用平面镶嵌框专用配件, 即可变为超薄型元器件。有助于面板以及装置的小型化。

照明按钮开关



按钮开关



指示灯



选择开关



钥匙选择开关



ø16 A6系列 小型控制元器件

22mm 长一体型、接触轻盈型控制元器件。



额定值

□触点容量

额定绝缘电压	250V					
额定通电电流	3A					
额定使用电压 (AC/DC)	12V	24V	110V	220V		
额定使用电流	AC 50/60Hz	电阻性负载	—	—	1.0A	0.5A
		电感性负载	—	—	0.7A	0.5A
	DC	电阻性负载	1.0A	1.0A	0.2A	—
		电感性负载	0.7A	0.7A	0.1A	—
触点材料	镀银银触点					

•最小适用负载 [参考值] 5V AC/DC · 1mA
(可使用范围取决于使用条件和负载类型)

□重量 (代表例)

重量 (约)	8g (AL6M-M24 型)
	6g (AL6M-P4 型)
	7g (AB6M-M2 型)
	9g (AB6M-V2R 型)
	9g (AS6M-2Y2 型)
	21g (AS6M-2KT2A 型)
	21g (AS6H-2KS2B 型)

□性能规格

使用环境温度	- 25 ~ + 55°C (无结冰)	
保存环境温度	- 30 ~ + 80°C (无结冰)	
使用环境湿度	45 ~ 85%RH (无结露)	
接触电阻	50mΩ 以下 (初始值)	
绝缘电阻	100MΩ 以上 (500V DC 兆欧表)	
耐压	开关部分	带电部与不带电部间: 2,000V AC · 1 分钟 异极端子间: 2,000V AC · 1 分钟 同极端子间: 1,000V AC · 1 分钟 触点端子和灯端子间: 1,500V AC · 1 分钟
	照明部分	带电部与接地间: 2,000V AC · 1 分钟
耐振动	耐久性	5 ~ 55Hz、单振幅 0.75mm
	误动作	5 ~ 55Hz、单振幅 0.75mm
抗冲击性	耐久性	500m/s ²
	误动作	200m/s ²
使用寿命	机械性	瞬时型: 100 万次以上 交替型: 10 万次以上 选择开关: 25 万次以上 钥匙选择开关: 25 万次以上
	电气性	10 万次以上 (切换频率 1,200 次 / 小时) 但, 交替型为 5 万次以上
保护等级	IP40 (IEC 60529) IP65 (IEC 60529) (IEC 60529)	
端子形状	焊接兼用 110 翼片端子	

□内置 LED 额定值

型号	LATD-5*		LATD-1*		LATD-2*		
使用灯头	A6 系列专用						
使用电压范围	5V DC		12V AC/DC		24V AC/DC		
额定使用电压	5V DC ± 5%		12V AC/DC ± 10%		24V AC/DC ± 10%		
消耗电流	DC 额定值	R、G、A	S、JW	R、G、A	S、JW	R、GC、A	SC、JW
		8mA	7mA	8mA	7mA	8mA	7mA
AC 额定值	—		9mA	8mA	9mA	8mA	
(*) 颜色编码	R: 红色、G/GC: 绿色、A: 琥珀色、S/SC: 蓝色、JW: 纯白色						
灯头树脂颜色	与照明颜色相同						
电压表示	标印在灯头上						
LED 使用寿命 (参考值)	约 5 万小时 (在 25°C 环境下的完全直流点灯, 亮度减弱为初始值的 50% 时)						
内部电路							

•需橙色时, 请指定 A (琥珀色)。

•照明元器件的 Y (黄色) 照明, 请选择 JW (纯白色) LED。



ø16 A6 系列 小型控制元器件

照明按钮开关

名称·外观	动作类型	使用电压	触点结构	订购型号		照明颜色编码	最小起订数量	备注
				IP40 (IEC 60529)	IP65 (IEC 60529)			
圆形 AL6M 型 	瞬时型	5V DC	SPDT	AL6M-M11*	AL6M-M11P*	请用下列颜色编码 替换型号中的*。 R : 红色 G : 绿色 Y : 黄色 A : 琥珀色 S : 蓝色 JW : 纯白色	1个	文字标记板尺寸： ø13.7mm 刻字范围： ø12mm 刻字深度： 0.5mm 以内
			DPDT	AL6M-M21*	AL6M-M21P*		1个	
		12V AC/DC	SPDT	AL6M-M13*	AL6M-M13P*		1个	
			DPDT	AL6M-M23*	AL6M-M23P*		1个	
		24V AC/DC	SPDT	AL6M-M14*C	AL6M-M14P*C		1个	
			DPDT	AL6M-M24*C	AL6M-M24P*C		1个	
	交替型	5V DC	SPDT	AL6M-A11*	AL6M-A11P*		1个	
			DPDT	AL6M-A21*	AL6M-A21P*		1个	
		12V AC/DC	SPDT	AL6M-A13*	AL6M-A13P*		1个	
			DPDT	AL6M-A23*	AL6M-A23P*		1个	
		24V AC/DC	SPDT	AL6M-A14*C	AL6M-A14P*C		1个	
			DPDT	AL6M-A24*C	AL6M-A24P*C		1个	
正方形 AL6Q 型 	瞬时型	5V DC	SPDT	AL6Q-M11*	AL6Q-M11P*	请用下列颜色编码 替换型号中的*。 R : 红色 G : 绿色 Y : 黄色 A : 琥珀色 S : 蓝色 JW : 纯白色	1个	文字标记板尺寸： □13.7mm 刻字范围： □12mm 刻字深度： 0.5mm 以内
			DPDT	AL6Q-M21*	AL6Q-M21P*		1个	
		12V AC/DC	SPDT	AL6Q-M13*	AL6Q-M13P*		1个	
			DPDT	AL6Q-M23*	AL6Q-M23P*		1个	
		24V AC/DC	SPDT	AL6Q-M14*C	AL6Q-M14P*C		1个	
			DPDT	AL6Q-M24*C	AL6Q-M24P*C		1个	
	交替型	5V DC	SPDT	AL6Q-A11*	AL6Q-A11P*		1个	
			DPDT	AL6Q-A21*	AL6Q-A21P*		1个	
		12V AC/DC	SPDT	AL6Q-A13*	AL6Q-A13P*		1个	
			DPDT	AL6Q-A23*	AL6Q-A23P*		1个	
		24V AC/DC	SPDT	AL6Q-A14*C	AL6Q-A14P*C		1个	
			DPDT	AL6Q-A24*C	AL6Q-A24P*C		1个	
长方形 AL6H 型 	瞬时型	5V DC	SPDT	AL6H-M11*	AL6H-M11P*	请用下列颜色编码 替换型号中的*。 R : 红色 G : 绿色 Y : 黄色 A : 琥珀色 S : 蓝色 JW : 纯白色	1个	文字标记板尺寸： 13.7×19.7mm 刻字范围： 12×18mm 刻字深度： 0.5mm 以内
			DPDT	AL6H-M21*	AL6H-M21P*		1个	
		12V AC/DC	SPDT	AL6H-M13*	AL6H-M13P*		1个	
			DPDT	AL6H-M23*	AL6H-M23P*		1个	
		24V AC/DC	SPDT	AL6H-M14*C	AL6H-M14P*C		1个	
			DPDT	AL6H-M24*C	AL6H-M24P*C		1个	
	交替型	5V DC	SPDT	AL6H-A11*	AL6H-A11P*		1个	
			DPDT	AL6H-A21*	AL6H-A21P*		1个	
		12V AC/DC	SPDT	AL6H-A13*	AL6H-A13P*		1个	
			DPDT	AL6H-A23*	AL6H-A23P*		1个	
		24V AC/DC	SPDT	AL6H-A14*C	AL6H-A14P*C		1个	
			DPDT	AL6H-A24*C	AL6H-A24P*C		1个	
长方形 3面保护隔板 AL6G 型 	瞬时型	5V DC	SPDT	AL6G-M11*	AL6G-M11P*	请用下列颜色编码 替换型号中的*。 R : 红色 G : 绿色 Y : 黄色 A : 琥珀色 S : 蓝色 JW : 纯白色	1个	文字标记板尺寸： 13.7×19.7mm 刻字范围： 12×18mm 刻字深度： 0.5mm 以内
			DPDT	AL6G-M21*	AL6G-M21P*		1个	
		12V AC/DC	SPDT	AL6G-M13*	AL6G-M13P*		1个	
			DPDT	AL6G-M23*	AL6G-M23P*		1个	
		24V AC/DC	SPDT	AL6G-M14*	AL6G-M14P*		1个	
			DPDT	AL6G-M24*	AL6G-M24P*		1个	
	交替型	5V DC	SPDT	AL6G-A11*	AL6G-A11P*		1个	
			DPDT	AL6G-A21*	AL6G-A21P*		1个	
		12V AC/DC	SPDT	AL6G-A13*	AL6G-A13P*		1个	
			DPDT	AL6G-A23*	AL6G-A23P*		1个	
		24V AC/DC	SPDT	AL6G-A14*	AL6G-A14P*		1个	
			DPDT	AL6G-A24*	AL6G-A24P*		1个	

- 外形尺寸图请参照 B-143 页。
- IP65 (IEC 60529) 的灯罩单元由灯罩和垫圈组成。
- 照明按钮开关内置 LED。
- 照明按钮开关的 Y(黄色)照明, 请选择 JW(纯白色)LED。
- 上表型号中标“C”的机种, 其灯罩材质为聚碳酸酯。该机种仅限中国境内、台湾地区、新加坡和泰国销售。

指示灯

名称·外观	使用电压	订购型号		照明颜色编码	最小起订数量	备注
		IP40 (IEC 60529)	IP65 (IEC 60529)			
圆形 AL6M-P 型 	5V DC	AL6M-P1*	AL6M-P1P*	请用下列颜色编码 替换型号中的*。 R : 红色 G : 绿色 Y : 黄色 A : 琥珀色 S : 蓝色 JW : 纯白色	1 个	文字标记板尺寸： ø13.7mm 刻字范围： ø12mm 刻字深度： 0.5mm 以内
	12V AC/DC	AL6M-P3*	AL6M-P3P*		1 个	
	24V AC/DC	AL6M-P4*C	AL6M-P4P*C		1 个	
正方形 AL6Q-P 型 	5V DC	AL6Q-P1*	AL6Q-P1P*	请用下列颜色编码 替换型号中的*。 R : 红色 G : 绿色 Y : 黄色 A : 琥珀色 S : 蓝色 JW : 纯白色	1 个	文字标记板尺寸： □13.7mm 刻字范围： □12mm 刻字深度： 0.5mm 以内
	12V AC/DC	AL6Q-P3*	AL6Q-P3P*		1 个	
	24V AC/DC	AL6Q-P4*C	AL6Q-P4P*C		1 个	
长方形 AL6H-P 型 	5V DC	AL6H-P1*	AL6H-P1P*	请用下列颜色编码 替换型号中的*。 R : 红色 G : 绿色 Y : 黄色 A : 琥珀色 S : 蓝色 JW : 纯白色	1 个	文字标记板尺寸： 13.7×19.7mm 刻字范围： 12×18mm 刻字深度： 0.5mm 以内
	12V AC/DC	AL6H-P3*	AL6H-P3P*		1 个	
	24V AC/DC	AL6H-P4*C	AL6H-P4P*C		1 个	
长方形 3 面保护隔板 AL6G-P 型 	5V DC	AL6G-P1*	AL6G-P1P*	请用下列颜色编码 替换型号中的*。 R : 红色 G : 绿色 Y : 黄色 A : 琥珀色 S : 蓝色 JW : 纯白色	1 个	文字标记板尺寸： 13.7×19.7mm 刻字范围： 12×18mm 刻字深度： 0.5mm 以内
	12V AC/DC	AL6G-P3*	AL6G-P3P*		1 个	
	24V AC/DC	AL6G-P4*	AL6G-P4P*		1 个	

- 外形尺寸图请参照 B-143 页。
- 指示灯内置 LED。
- 指示灯的 Y (黄色) 照明, 请选择 JW (纯白色) LED。
- 上表型号中标“C”的机种, 其灯罩材质为聚碳酸酯。该机种仅限中国境内、台湾地区、新加坡和泰国销售。

APEM

开关·指示灯

电气控制箱

紧急停止开关

使能开关

安全设备

防爆设备

端子台

继电器·插座

电路保护器

开关电源

LED 照明

可编程控制器

可编程显示器

传感器

自动识别

平面镶嵌框型

ø16

ø22

ø30

小型

指示灯

A6



ø16 A6 系列 小型控制元器件

外形尺寸图 (mm)

照明按钮开关、指示灯共通

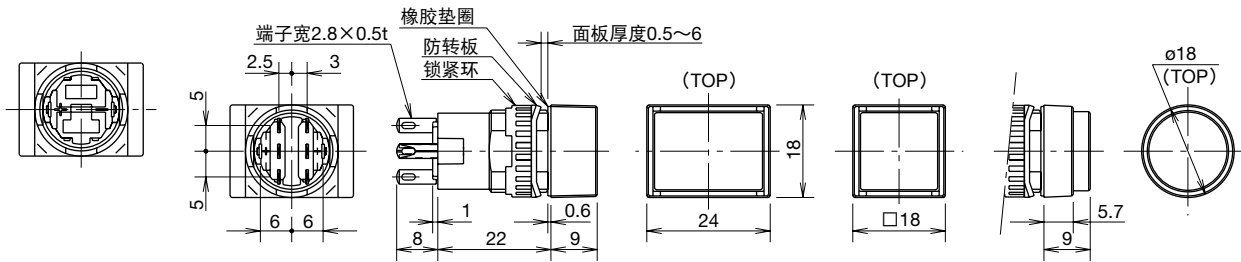
指示灯

照明按钮开关

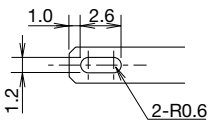
长方形
3面保护隔板

正方形

圆形



•灯罩尺寸, 请参照 B-152 页的保养配件。

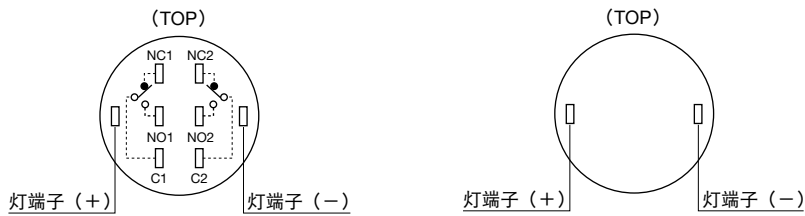


•翼片端子型的端子孔形状

端子排列图 (BOTTOM VIEW)

照明按钮开关

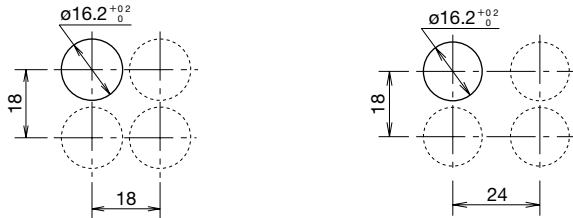
指示灯



安装孔加工图、最小安装中心间距

圆形、正方形

长方形
3面保护隔板式长方形



注: 请考虑操作性后再确定安装中心间距。

APEM

开关·指示灯

电气控制箱

紧急停止开关

使能开关

安全设备

防爆设备

端子台

继电器·插座

电路保护器

开关电源

LED 照明

可编程控制器

可编程显示器

传感器

自动识别

平面镶嵌框型

ø16

ø22

ø30

小型

指示灯

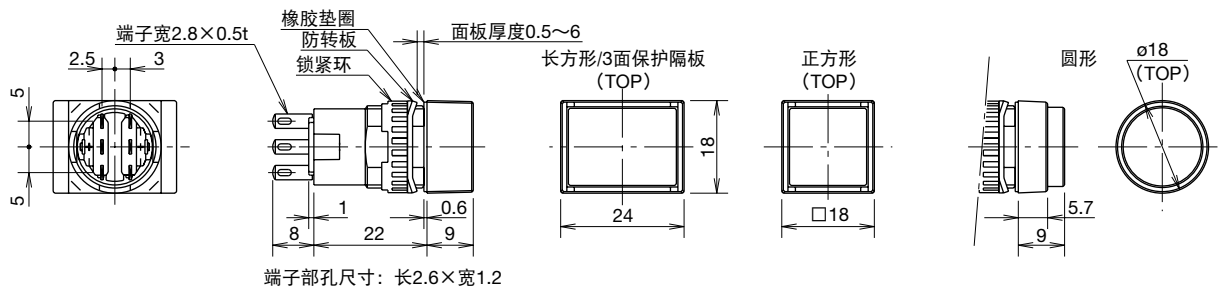
A6

按钮开关

名称·外观	使用按钮	动作类型	触点结构	订购型号		按钮颜色编码	最小起订数量	
				IP40 (IEC 60529)	IP65 (IEC 60529)			
圆形 AB6M 型 	按钮	瞬时型	SPDT	AB6M-M1*C	AB6M-M1P*C	请使用颜色编码替换型号中的* B: 黑色、G: 绿色、R: 红色、 Y: 黄色、S: 蓝色、W: 白色	1个	
			DPDT	AB6M-M2*C	AB6M-M2P*C		1个	
		交替型	SPDT	AB6M-A1*C	AB6M-A1P*C		1个	
			DPDT	AB6M-A2*C	AB6M-A2P*C		1个	
	灯罩	瞬时型	SPDT	AB6M-M1L*	AB6M-M1PL*		请使用颜色编码替换型号中的* R: 红色、G: 绿色、Y: 黄色、 A: 琥珀色、W: 乳白色、S: 蓝色	1个
			DPDT	AB6M-M2L*	AB6M-M2PL*			1个
		交替型	SPDT	AB6M-A1L*	AB6M-A1PL*			1个
			DPDT	AB6M-A2L*	AB6M-A2PL*			1个
正方形 AB6Q 型 	按钮	瞬时型	SPDT	AB6Q-M1*C	AB6Q-M1P*C	请使用颜色编码替换型号中的* B: 黑色、G: 绿色、R: 红色、 Y: 黄色、S: 蓝色、W: 白色		1个
			DPDT	AB6Q-M2*C	AB6Q-M2P*C			1个
		交替型	SPDT	AB6Q-A1*C	AB6Q-A1P*C			1个
			DPDT	AB6Q-A2*C	AB6Q-A2P*C			1个
	灯罩	瞬时型	SPDT	AB6Q-M1L*	AB6Q-M1PL*		请使用颜色编码替换型号中的* R: 红色、G: 绿色、Y: 黄色、 A: 琥珀色、W: 乳白色、S: 蓝色	1个
			DPDT	AB6Q-M2L*	AB6Q-M2PL*			1个
		交替型	SPDT	AB6Q-A1L*	AB6Q-A1PL*			1个
			DPDT	AB6Q-A2L*	AB6Q-A2PL*			1个
长方形 AB6H 型 	按钮	瞬时型	SPDT	AB6H-M1*C	AB6H-M1P*C	请使用颜色编码替换型号中的* B: 黑色、G: 绿色、R: 红色、 Y: 黄色、S: 蓝色、W: 白色		1个
			DPDT	AB6H-M2*C	AB6H-M2P*C			1个
		交替型	SPDT	AB6H-A1*C	AB6H-A1P*C			1个
			DPDT	AB6H-A2*C	AB6H-A2P*C			1个
	灯罩	瞬时型	SPDT	AB6H-M1L*	AB6H-M1PL*		请使用颜色编码替换型号中的* R: 红色、G: 绿色、Y: 黄色、 A: 琥珀色、W: 乳白色、S: 蓝色	1个
			DPDT	AB6H-M2L*	AB6H-M2PL*			1个
		交替型	SPDT	AB6H-A1L*	AB6H-A1PL*			1个
			DPDT	AB6H-A2L*	AB6H-A2PL*			1个
长方形带3边隔板 AB6G 型 	按钮	瞬时型	SPDT	AB6G-M1*	AB6G-M1P*	请使用颜色编码替换型号中的* B: 黑色、G: 绿色、R: 红色、 Y: 黄色、S: 蓝色、W: 白色		1个
			DPDT	AB6G-M2*	AB6G-M2P*			1个
		交替型	SPDT	AB6G-A1*	AB6G-A1P*			1个
			DPDT	AB6G-A2*	AB6G-A2P*			1个
	灯罩	瞬时型	SPDT	AB6G-M1L*	AB6G-M1PL*		请使用颜色编码替换型号中的* R: 红色、G: 绿色、Y: 黄色、 A: 琥珀色、W: 乳白色、S: 蓝色	1个
			DPDT	AB6G-M2L*	AB6G-M2PL*			1个
		交替型	SPDT	AB6G-A1L*	AB6G-A1PL*			1个
			DPDT	AB6G-A2L*	AB6G-A2PL*			1个

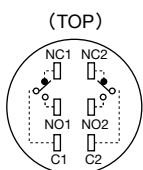
• 上表型号中标“C”的机种，其按钮材质为聚碳酸酯。该机种仅限中国境内、台湾地区、新加坡和泰国销售。

□外形尺寸图 (mm)



• 灯罩及按钮尺寸，请参照 B-152 页的保养配件。

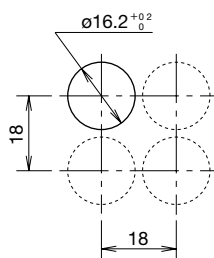
□端子排列图 (BOTTOM VIEW)



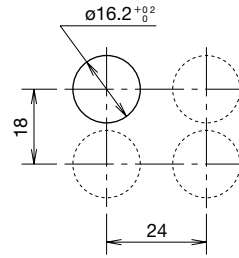
注 1: SPDT 触点型仅有 NC1、NO1、C1 端子。

□安装孔加工图、最小安装中心间距

圆形、正方形



长方形、3面保护隔板式长方形



注 2: 请考虑操作性再决定安装中心间距。

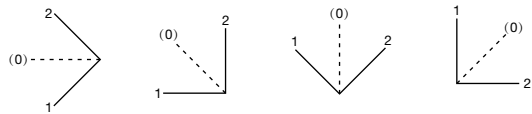


ø16 A6 系列 小型控制元器件

选择开关

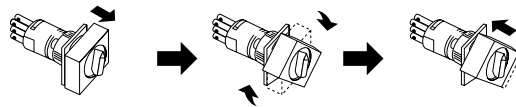
通过旋转 IDEC 独特的锁定结构型法兰盘即可改变选择位。且，法兰盘具备每旋转 45° 即可固定的锁定功能，所以法兰盘无旋转偏移，面板安装容易。

[3 位选择形状例]



出厂时的选择位位置

• 选择角的位置变更方法



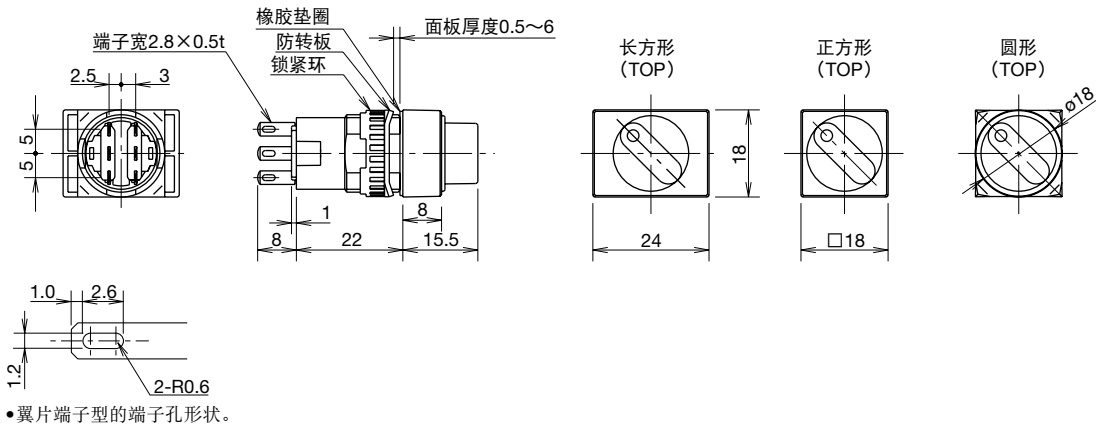
首先将法兰盘用力拉出解除锁定，即可旋转法兰盘。选择角的位置在任意 45° 的位置上按下即可进行锁定。

名称·外观	操作位规格		触点结构	订购型号		最小起订数量	备注	
				IP40 (IEC 60529)	IP65 (IEC 60529)			
圆形 AS6M-□Y 型 	90° - 2 位	各位置停止 (手动)	SPDT	AS6M-2Y1C	AS6M-2Y1PC	1 个	• 法兰盘：黑色 • 旋钮：黑色	
		从右复位 (右→左、自动复位)	DPDT	AS6M-2Y2C	AS6M-2Y2PC	1 个		
		45° - 3 位	各位置停止 (手动)	SPDT	AS6M-21Y1C	AS6M-21Y1PC		1 个
			从右复位 (右→中、自动复位)	DPDT	AS6M-21Y2C	AS6M-21Y2PC		1 个
	从左复位 (左→中、自动复位)		DPDT	AS6M-32Y2C	AS6M-32Y2PC	1 个		
	双向复位 (左、右→中、自动复位)		DPDT	AS6M-33Y2C	AS6M-33Y2PC	1 个		
	正方形 AS6Q-□Y 型 	90° - 2 位	各位置停止 (手动)	SPDT	AS6Q-2Y1C	AS6Q-2Y1PC		1 个
			从右复位 (右→左、自动复位)	DPDT	AS6Q-2Y2C	AS6Q-2Y2PC		1 个
45° - 3 位			各位置停止 (手动)	SPDT	AS6Q-21Y1C	AS6Q-21Y1PC	1 个	
			从右复位 (右→中、自动复位)	DPDT	AS6Q-21Y2C	AS6Q-21Y2PC	1 个	
		从左复位 (左→中、自动复位)	DPDT	AS6Q-32Y2C	AS6Q-32Y2PC	1 个		
		双向复位 (左、右→中、自动复位)	DPDT	AS6Q-33Y2C	AS6Q-33Y2PC	1 个		
长方形 AS6H-□Y 型 		90° - 2 位	各位置停止 (手动)	SPDT	AS6H-2Y1C	AS6H-2Y1PC	1 个	
			从右复位 (右→左、自动复位)	DPDT	AS6H-2Y2C	AS6H-2Y2PC	1 个	
	45° - 3 位		各位置停止 (手动)	SPDT	AS6H-21Y1C	AS6H-21Y1PC	1 个	
			从右复位 (右→中、自动复位)	DPDT	AS6H-21Y2C	AS6H-21Y2PC	1 个	
		从左复位 (左→中、自动复位)	DPDT	AS6H-32Y2C	AS6H-32Y2PC	1 个		
		双向复位 (左、右→中、自动复位)	DPDT	AS6H-33Y2C	AS6H-33Y2PC	1 个		

□ 触点动作

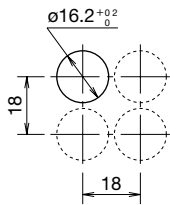
旋钮位置和触点动作 (TOP VIEW)					
操作位规格		触点结构	↖ 左	↑ 中	↗ 右
90° - 2 位		SPDT			
		DPDT			
45° - 3 位		DPDT			

外形尺寸图 (mm)

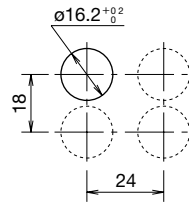


□安装孔加工图、最小安装中心间距

圆形、正方形

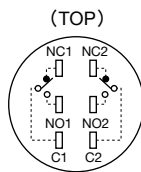


长方形



注 1：请考虑操作性后再确定安装中心间距。

□端子排列图 (BOTTOM VIEW)



注 2：SPDT 触点型仅有 NC1、NO1、C1 端子。

APEM

开关·指示灯

电气控制箱

紧急停止开关

使能开关

安全设备

防爆设备

端子台

继电器·插座

电路保护器

开关电源

LED 照明

可编程控制器

可编程显示器

传感器

自动识别

平面镶嵌框型

ø16

ø22

ø30

小型

指示灯

A6




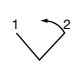
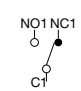

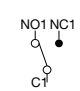
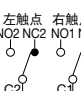


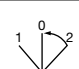
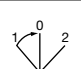
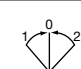

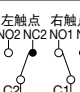

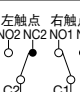
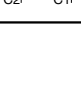
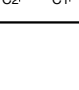
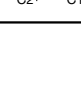
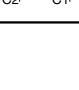
ø16 A6 系列 小型控制元器件

钥匙选择开关(圆形)

名称·外观	操作位规格	钥匙可拔出位置(○)	触点结构	订购型号		最小起订数量		
				IP40 (IEC 60529)	IP65 (IEC 60529)			
圆形 AS6M 型 	90° - 2 位	各位置停止 (手动)	A	各位置	SPDT	AS6M-2KT1AC	AS6M-2KT1PAC	1 个
			B	仅左侧	DPDT	AS6M-2KT2AC	AS6M-2KT2PAC	1 个
			C	仅右侧	SPDT	AS6M-2KT1BC	AS6M-2KT1PBC	1 个
					DPDT	AS6M-2KT2BC	AS6M-2KT2PBC	1 个
			B	仅左侧	SPDT	AS6M-2KT1CC	AS6M-2KT1PCC	1 个
					DPDT	AS6M-2KT2CC	AS6M-2KT2PCC	1 个
		从右复位 (右→左、自动复位)	B	仅左侧	SPDT	AS6M-21KT1BC	AS6M-21KT1PBC	1 个
					DPDT	AS6M-21KT2BC	AS6M-21KT2PBC	1 个
	45° - 3 位	各位置停止 (手动)	A	各位置	DPDT	AS6M-3KT2AC	AS6M-3KT2PAC	1 个
			B	左、中	DPDT	AS6M-3KT2BC	AS6M-3KT2PBC	1 个
			C	中、右	DPDT	AS6M-3KT2CC	AS6M-3KT2PCC	1 个
			D	仅中央	DPDT	AS6M-3KT2DC	AS6M-3KT2PDC	1 个
			E	左、右侧	DPDT	AS6M-3KT2EC	AS6M-3KT2PEC	1 个
			G	仅左侧	DPDT	AS6M-3KT2GC	AS6M-3KT2PGC	1 个
			H	仅右侧	DPDT	AS6M-3KT2HC	AS6M-3KT2PHC	1 个
		从右复位 (右→中、自动复位)	B	左、中	DPDT	AS6M-31KT2BC	AS6M-31KT2PBC	1 个
			D	仅中央	DPDT	AS6M-31KT2DC	AS6M-31KT2PDC	1 个
G			仅左侧	DPDT	AS6M-31KT2GC	AS6M-31KT2PGC	1 个	
从左复位 (左→中、自动复位)	C	中、右	DPDT	AS6M-32KT2CC	AS6M-32KT2PCC	1 个		
	D	仅中央	DPDT	AS6M-32KT2DC	AS6M-32KT2PDC	1 个		
	H	仅右侧	DPDT	AS6M-32KT2HC	AS6M-32KT2PHC	1 个		
双向复位 (左、右→中、自动复位)	D	仅中央	DPDT	AS6M-33KT2DC	AS6M-33KT2PDC	1 个		

- 选择位置①、②为钥匙可拔出的位置。①、②为不能拔出位置，复位型仅在停止位置可插拔钥匙。
- 标配一套(2枚)钥匙。
- 钥匙的插口部为金属制。
- 钥匙为磁盘弹子锁型。无异码钥匙。
- 外形尺寸图请参照 B-150 页。

触点动作


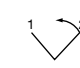
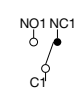
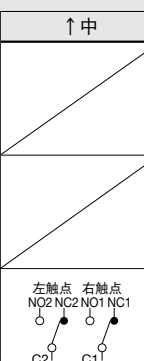
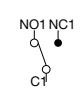
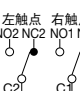


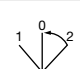
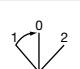


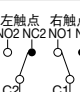

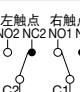

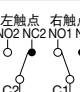

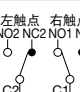
钥匙位置和触点动作 (TOP VIEW)							
操作位规格		触点结构		← 左	↑ 中	↗ 右	
90° - 2 位	 各位置停止	 从右复位	SPDT				
			DPDT				
45° - 3 位	 各位置停止	 从右复位	 从左复位	 双向复位	DPDT		
					DPDT		
					DPDT		
					DPDT		

钥匙选择开关 (正方形)

名称·外观	操作位规格		钥匙可拔出位置 (○)	触点结构	订购型号		最小起订数量		
					IP40 (IEC 60529)	IP65 (IEC 60529)			
正方形 AS6Q 型 	90° - 2 位	各位置停止 (手动)	A	各位置	SPDT	AS6Q-2KT1AC	AS6Q-2KT1PAC	1 个	
					DPDT	AS6Q-2KT2AC	AS6Q-2KT2PAC	1 个	
			B	仅左侧	SPDT	AS6Q-2KT1BC	AS6Q-2KT1PBC	1 个	
					DPDT	AS6Q-2KT2BC	AS6Q-2KT2PBC	1 个	
			C	仅右侧	SPDT	AS6Q-2KT1CC	AS6Q-2KT1PCC	1 个	
					DPDT	AS6Q-2KT2CC	AS6Q-2KT2PCC	1 个	
		从右复位 (右→左、自动复位)	B	仅左侧	SPDT	AS6Q-21KT1BC	AS6Q-21KT1PBC	1 个	
				DPDT	AS6Q-21KT2BC	AS6Q-21KT2PBC	1 个		
	45° - 3 位		各位置停止 (手动)	A	各位置	DPDT	AS6Q-3KT2AC	AS6Q-3KT2PAC	1 个
				B	左、中	DPDT	AS6Q-3KT2BC	AS6Q-3KT2PBC	1 个
				C	中、右	DPDT	AS6Q-3KT2CC	AS6Q-3KT2PCC	1 个
				D	仅中央	DPDT	AS6Q-3KT2DC	AS6Q-3KT2PDC	1 个
		E		左、右侧	DPDT	AS6Q-3KT2EC	AS6Q-3KT2PEC	1 个	
		G		仅左侧	DPDT	AS6Q-3KT2GC	AS6Q-3KT2PGC	1 个	
			从右复位 (右→中、自动复位)	B	左、中	DPDT	AS6Q-31KT2BC	AS6Q-31KT2PBC	1 个
					DPDT	AS6Q-31KT2DC	AS6Q-31KT2PDC	1 个	
					DPDT	AS6Q-31KT2GC	AS6Q-31KT2PGC	1 个	
		从左复位 (左→中、自动复位)		C	中、右	DPDT	AS6Q-32KT2CC	AS6Q-32KT2PCC	1 个
						DPDT	AS6Q-32KT2DC	AS6Q-32KT2PDC	1 个
						DPDT	AS6Q-32KT2HC	AS6Q-32KT2PHC	1 个
	双向复位 (左、右→中、自动复位)		D	仅中央	DPDT	AS6Q-33KT2DC	AS6Q-33KT2PDC	1 个	
					DPDT	AS6Q-33KT2DC	AS6Q-33KT2PDC	1 个	

- 选择位置①、②、③为钥匙可拔出的位置。④、⑤、⑥为不能拔出位置，复位型仅在停止位置可插拔钥匙。
- 标配一套 (2 枚) 钥匙。
- 钥匙的插口部为金属制。
- 钥匙为磁盘弹子锁型。无异码钥匙。
- 外形尺寸图请参照 B-150 页。

触点动作

钥匙位置和触点动作 (TOP VIEW)							
操作位规格		触点结构		↖ 左	↑ 中	↗ 右	
90° - 2 位	 各位置停止	 从右复位	SPDT				
			DPDT				
45° - 3 位	 各位置停止	 从右复位	 从左复位	 双向复位	DPDT		
					DPDT		
					DPDT		
					DPDT		




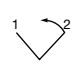
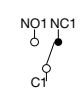

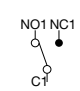
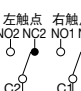




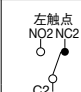
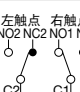
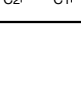
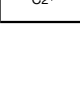
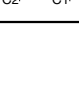






ø16 A6 系列 小型控制元器件

钥匙选择开关 (长方形)

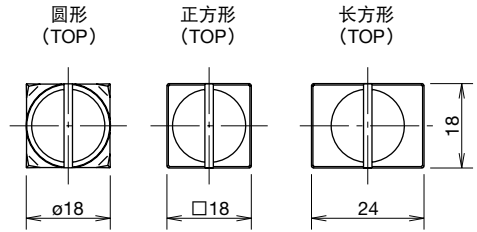
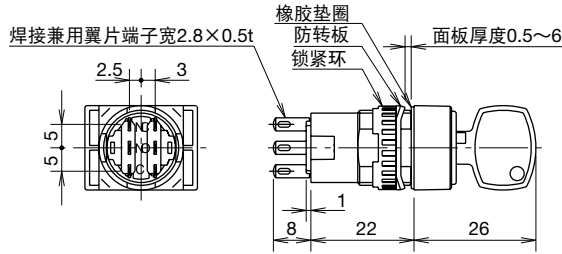
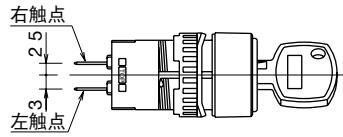
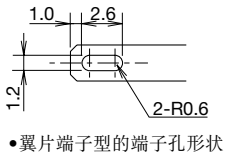
名称·外观	操作位规格		钥匙可拔出位置(○)	触点结构	订购型号		最小起订数量							
					IP40 (IEC 60529)	IP65 (IEC 60529)								
长方形 AS6H 型 	90° - 2 位	各位置停止 (手动)	A	各位置	SPDT	AS6H-2KT1AC	AS6H-2KT1PAC	1 个						
					DPDT	AS6H-2KT2AC	AS6H-2KT2PAC	1 个						
			B	仅左侧	SPDT	AS6H-2KT1BC	AS6H-2KT1PBC	1 个						
					DPDT	AS6H-2KT2BC	AS6H-2KT2PBC	1 个						
			C	仅右侧	SPDT	AS6H-2KT1CC	AS6H-2KT1PCC	1 个						
					DPDT	AS6H-2KT2CC	AS6H-2KT2PCC	1 个						
		从右复位 (右→左、自动复位)	B	仅左侧	SPDT	AS6H-21KT1BC	AS6H-21KT1PBC	1 个						
					DPDT	AS6H-21KT2BC	AS6H-21KT2PBC	1 个						
	45° - 3 位				各位置停止 (手动)	A	各位置	DPDT	AS6H-3KT2AC	AS6H-3KT2PAC	1 个			
						B	左、中	DPDT	AS6H-3KT2BC	AS6H-3KT2PBC	1 个			
						C	中、右	DPDT	AS6H-3KT2CC	AS6H-3KT2PCC	1 个			
						D	仅中央	DPDT	AS6H-3KT2DC	AS6H-3KT2PDC	1 个			
		E	左、右侧	DPDT		AS6H-3KT2EC	AS6H-3KT2PEC	1 个						
		G	仅左侧	DPDT		AS6H-3KT2GC	AS6H-3KT2PGC	1 个						
			从右复位 (右→中、自动复位)	B	左、中	DPDT	AS6H-31KT2BC	AS6H-31KT2PBC	1 个					
						D	仅中央	DPDT	AS6H-31KT2DC	AS6H-31KT2PDC	1 个			
						G	仅左侧	DPDT	AS6H-31KT2GC	AS6H-31KT2PGC	1 个			
						从左复位 (左→中、自动复位)	C	中、右	DPDT	AS6H-32KT2CC	AS6H-32KT2PCC	1 个		
									D	仅中央	DPDT	AS6H-32KT2DC	AS6H-32KT2PDC	1 个
									H	仅右侧	DPDT	AS6H-32KT2HC	AS6H-32KT2PHC	1 个
	双向复位 (左、右→中、自动复位)	D	仅中央	DPDT	AS6H-33KT2DC	AS6H-33KT2PDC	1 个							

- 选择位置①、②为钥匙可拔出的位置。①、②为不能拔出位置，复位型仅在停止位置可插拔钥匙。
- 标配一套(2枚)钥匙。
- 钥匙的插口部为金属制。
- 钥匙为磁盘弹子锁型。无异码钥匙。
- 外形尺寸图请参照 B-150 页。

触点动作

钥匙位置和触点动作 (TOP VIEW)							
操作位规格		触点结构		↙左	↑中	↘右	
90° - 2 位	 各位置停止	 从右复位	SPDT				
			DPDT				
45° - 3 位	 各位置停止	 从右复位	DPDT				
							
							
							

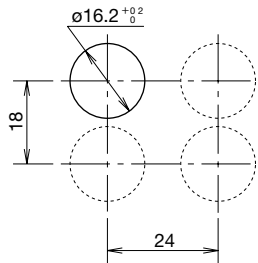
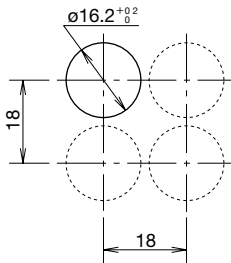
外形尺寸图 (mm)



□安装孔加工图、最小安装中心间距

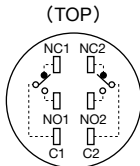
圆形、正方形

长方形



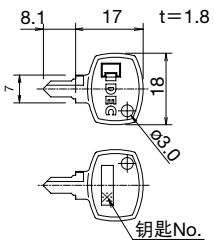
注1：请考虑操作性后再确定安装中心间距。

□端子排列图 (BOTTOM VIEW)



注2：SPDT 型仅有 NC1、NO1、C1 端子。

□钥匙



APEM

开关·指示灯

电气控制箱

紧急停止开关

使能开关

安全设备

防爆设备

端子台

继电器·插座

电路保护器

开关电源

LED 照明

可编程控制器

可编程显示器

传感器

自动识别

平面镶嵌框型

ø16

ø22

ø30

小型

指示灯

A6



ø16 A6 系列 小型控制元器件

附件

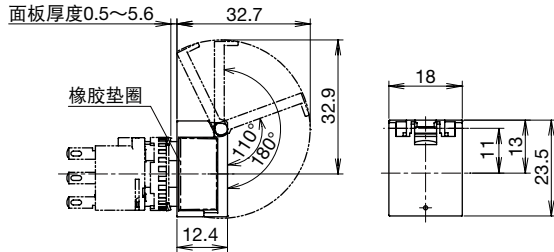
请按订购型号订购

名称·外观	规格	订购型号	最小起订数量	盒装表示型号	备注·外形尺寸图(mm)	
锁紧环扳手 	金属制 (黄铜、镀镍)	MT-001	1个	MT-001	• 将元器件安装到面板时, 拧紧树脂环用工具。	
灯泡更换工具 	橡胶制	OR-77	1个	OR-77	• 更换 LED 时的工具。	
按钮拆卸工具 	金属制 (不锈钢)	MT-101	1个	MT-101	• 拆卸灯罩和按钮用的工具。	
工具 开关保护罩 防尘罩 绝缘端子罩 插座 橡胶塞 金属塞 安装孔塞	自保持型 圆形 / 正方形用 (110°、180° 开闭) 长方形用 (110°、180° 开闭)	保护罩 (多芳基化树脂) 底座(聚缩醛) • 外形尺寸图请参照 B-152 页	LB9Z-K2	1个	LB9Z-K2	• 保护等级: IP40 • 误动作防止用 • 按钮开关、照明按钮开关用
	弹簧复位型 圆形 / 正方形用 (180° 开闭)		AL-K6S	1个	AL-K6S	• 保护等级: IP40 • 误动作防止用 • 按钮开关、照明按钮开关用
	长方形用 (180° 开闭)		AL-K6SP	1个	AL-K6SP	• 保护等级: IP65 但, 仅限于与 IP65 元器件组合时 • 误动作防止用 • 按钮开关、照明按钮开关用
			AL-KH6S	1个	AL-KH6S	• 保护等级: IP40 • 误动作防止用 • 按钮开关、照明按钮开关用
			AL-KH6SP	1个	AL-KH6SP	• 保护等级: IP65 但, 仅限于与 IP65 元器件组合时 • 误动作防止用 • 按钮开关、照明按钮开关用
			AL-D6	1个	AL-D6	• 使用防尘罩时最小安装中心间距不同。 • 使用环境温度: -10 ~ +55℃ • 保护等级与组装元器件一致。
①圆形用 ②正方形用 ③长方形用	前部透明部 (合成橡胶) 后部不透明黑色部 (聚丙烯)	AL-DQ6	1个	AL-DQ6		
		AL-DH6	1个	AL-DH6		
①焊接端子 ②PCB端子	外罩部 (黑色尼龙树脂制) 端子部 (黄铜、镀锡)	AL-C6	1个	AL-C6	• 简单地插到元器件的后部即可。 • 触点部规格 100V、200V 适配器不可使用。 • 外形尺寸图请参照 B-153 页	
		AL-C6V	1个	AL-C6V		
	丁腈橡胶制(黑色)	AL-B6	1盒 (5个)	AL-B6PN05	• 保护等级: IP65  安装孔	
	主体: 金属制(压铸) 锁紧环: 聚缩醛树脂 垫圈: 丁腈橡胶	AL-BM6	1个	AL-BM6	• 保护等级: IP65 • 锁紧扭矩: 0.1 ~ 0.29N·m  安装孔 密封垫圈 锁紧环 面板厚度0.5~6mm	

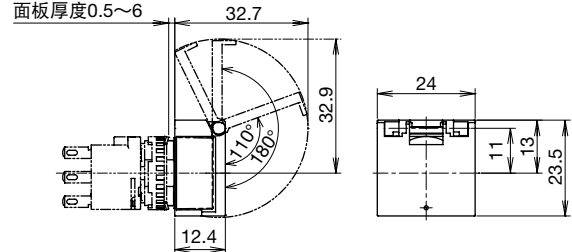
外形尺寸图 (mm)

□开关保护罩
自保持型

- 保护等级：IP40
圆形 / 正方形 (LB9Z-K2 型)

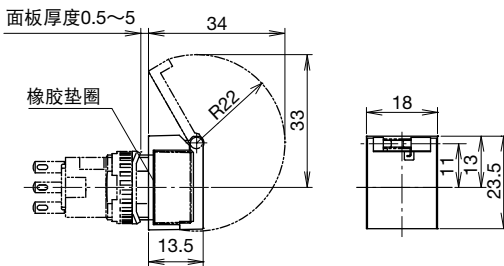


- 保护等级：IP65
长方形用 (LB9Z-K3P 型)

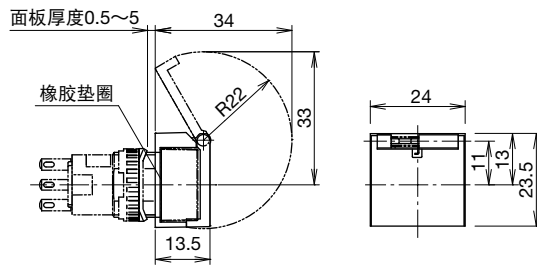


弹簧复位型

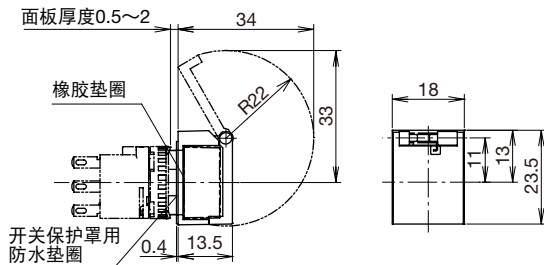
- 保护等级：IP40
圆形 / 正方形 (AL-K6S 型)



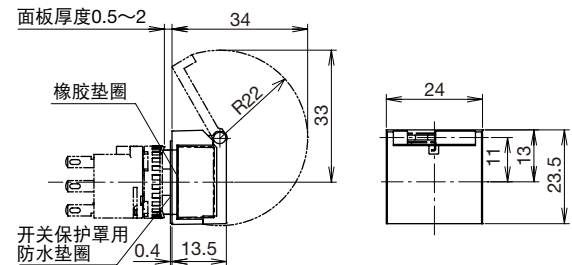
- 长方形用 (AL-KH6S 型)



- 保护等级：IP65
圆形 / 正方形 (AL-K6SP 型)

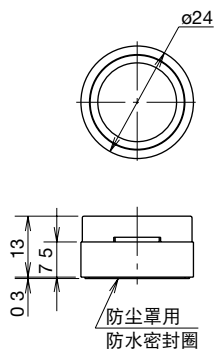


- 长方形用 (AL-KH6SP 型)

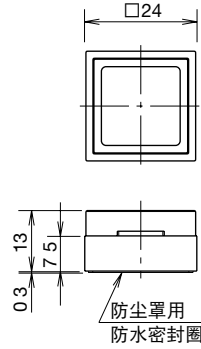


□防尘罩

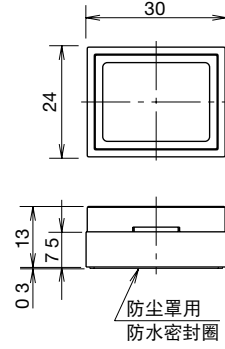
- 圆形元器件用 (AL-D6 型)



- 正方形元器件用 (AL-DQ6 型)



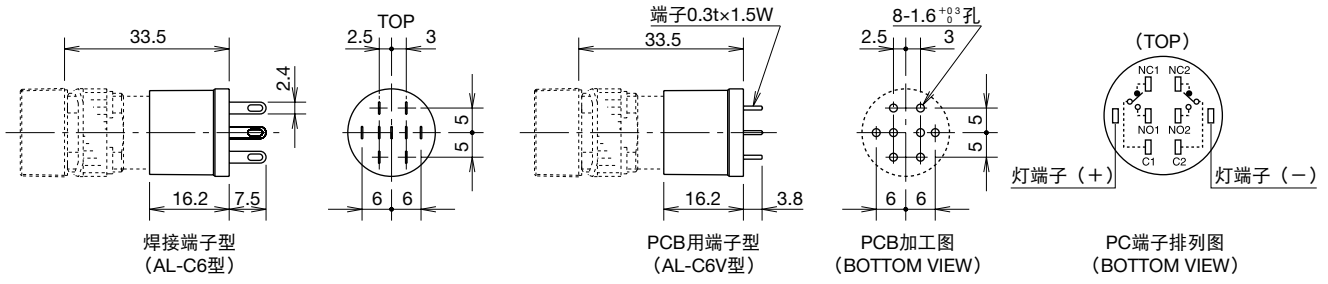
- 长方形元器件用 (AL-DH6 型)



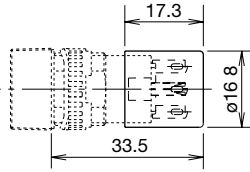
ø16 A6 系列 小型控制元器件

外形尺寸图 (mm)

□插座



□绝缘端子罩

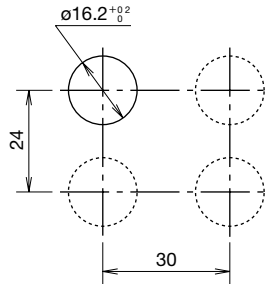
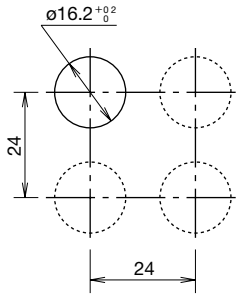


注：接线时，请先将导线插入绝缘端子罩的孔中，再焊接。

□最小安装中心间距

圆形 / 正方形元器件

长方形元器件



ø16

ø22

ø30










小型

指示灯

A6

保养配件

请按订购型号订购

名称·外观	材料	订购型号	最小起订数量	盒装表示型号	备注														
灯罩 	多芳基化树脂	AL6M-L*	1 盒 (5 个)	AL6M-L*PN05	• 请用下列颜色编码替换型号中的*。 R : 红色、G : 绿色、 Y : 黄色、A : 琥珀色、 C : 透明、S : 蓝色 注 : JW (纯白色) 照明时, 请使用 C (透明) 型的灯罩。														
		AL6Q-L*	1 盒 (5 个)	AL6Q-L*PN05															
		AL6H-L*	1 盒 (5 个)	AL6H-L*PN05															
按钮 	多芳基化树脂	AB6M-B*	1 盒 (5 个)	AB6M-B*PN05	• 请用下列颜色编码替换型号中的*。 B : 黑色、G : 绿色、 R : 红色、Y : 黄色、 S : 蓝色、W : 白色														
		AB6Q-B*	1 盒 (5 个)	AB6Q-B*PN05															
		AB6H-B*	1 盒 (5 个)	AB6H-B*PN05															
文字标记板 	丙烯酸树脂	AL6M-W	1 盒 (5 个)	AL6M-WPN05	• 乳白色														
		AL6M-B	1 盒 (5 个)	AL6M-BPN05	• 黑色														
		AL6Q-W	1 盒 (5 个)	AL6Q-WPN05	• 乳白色														
		AL6Q-B	1 盒 (5 个)	AL6Q-BPN05	• 黑色														
		AL6H-W	1 盒 (5 个)	AL6H-WPN05	• 乳白色														
大型按钮 	透明彩色灯罩	AL6M-LK2-M*	1 个	AL6M-LK2-M*	• 请用下列颜色编码替换型号中的*。 • 保护等级 : IP65 • 颜色编码 <table border="1"> <thead> <tr> <th>透明彩色灯罩</th> <th>不透明按钮</th> </tr> </thead> <tbody> <tr> <td>R : 红色</td> <td>B : 黑色</td> </tr> <tr> <td>G : 绿色</td> <td>R : 红色</td> </tr> <tr> <td>Y : 黄色</td> <td>G : 绿色</td> </tr> <tr> <td>A : 琥珀色</td> <td>Y : 黄色</td> </tr> <tr> <td>W : 乳白色</td> <td>W : 白色</td> </tr> <tr> <td>S : 蓝色</td> <td>S : 蓝色</td> </tr> </tbody> </table>	透明彩色灯罩	不透明按钮	R : 红色	B : 黑色	G : 绿色	R : 红色	Y : 黄色	G : 绿色	A : 琥珀色	Y : 黄色	W : 乳白色	W : 白色	S : 蓝色	S : 蓝色
		透明彩色灯罩	不透明按钮																
	R : 红色	B : 黑色																	
	G : 绿色	R : 红色																	
	Y : 黄色	G : 绿色																	
	A : 琥珀色	Y : 黄色																	
W : 乳白色	W : 白色																		
S : 蓝色	S : 蓝色																		
不透明按钮	AB6M-BK2-M*	1 个	AB6M-BK2-M*																
透明彩色灯罩	AL6Q-LK2-Q*	1 个	AL6Q-LK2-Q*																
	不透明按钮	AB6Q-BK2-Q*	1 个	AB6Q-BK2-Q*															
透明彩色灯罩	AL6Q-LK2-H*	1 个	AL6Q-LK2-H*																
	不透明按钮	AB6Q-BK2-H*	1 个	AB6Q-BK2-H*															
锁紧环 	全机种 ø17.8 H5	聚缩醛树脂	HA9Z-LN	1 盒 (10 个)	HA9Z-LNPN10	• 黑色													
						防转板 	全机种 ø17.9 T0.6	金属 (不锈钢)	LB8Z-LP1	1 盒 (10 个)	LB8Z-LP1PN10	• 厚度 t = 0.6mm							
钥匙 (磁盘弹子锁型) 		黄铜 (镀镍)	AS6-SK-132PN02	1 套 (2 枚)	AS6-SK-132PN02	• 厚度 t = 2.0mm													
钥匙 (波形槽钥匙型用) 		压铸锌合金 (镀镍)	LA9Z-SK-□ PN02	1 套 (2 枚)	LA9Z-SK-□ PN02	□ : 钥匙号码的指定记号 0H : 标准钥匙 (双方向插入型) 1H ~ 2H : 双方向插入型 3H ~ 6H : 单方向插入型 注 : 钥匙号码刻印在钥匙插入部上, 标准钥匙无刻印。													
主体垫圈 		丁腈橡胶	AP6M-WM	1 盒 (10 个)	AP6M-WMPN10	• 外形尺寸图请参照 B-155 页													

APEM

开关·指示灯

电气控制箱

紧急停止开关

使能开关

安全设备

防爆设备

端子台

继电器·插座

电路保护器

开关电源

LED 照明

可编程控制器

可编程显示器

传感器

自动识别

平面镶嵌框型

ø16

ø22

ø30

小型

指示灯

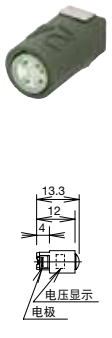
A6



ø16 A6 系列 小型控制元器件

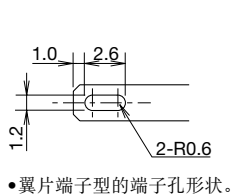
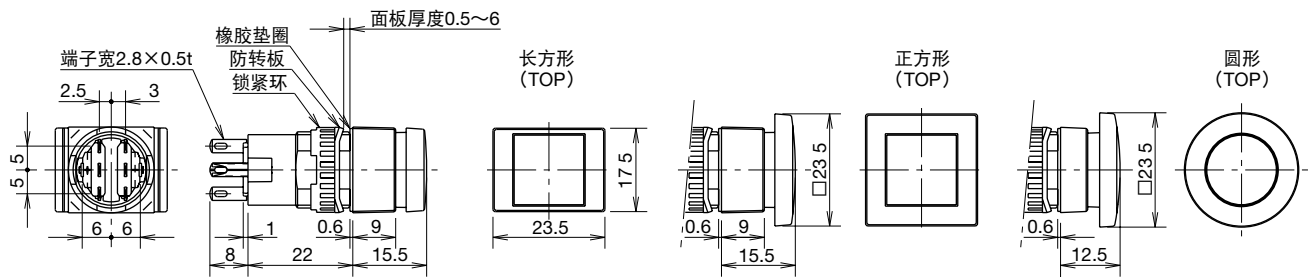
保养配件

请按订购型号订购

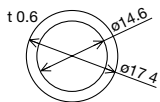
外形尺寸图	使用电压	消耗电流		订购型号	编码颜色 (*)	最小起订数量	盒装表示型号	灯头
		DC 额定值	AC 额定值					
	5V DC	R、G、A、W : 8mA	-	LATD-5*	R : 红色、 G : 绿色、 A : 琥珀色 W : 乳白色 S : 蓝色 JW : 纯白色	1 个	LATD-5*	A6 系列 专用
		S、JW : 7mA		LATD-5*PN10		1 盒 (10 个)	LATD-5*PN10	
	12V AC/DC	R、G、A、W : 8mA	R、G、A、W : 9mA	LATD-1*		1 个	LATD-1*	
		S、JW : 7mA	S、JW : 8mA	LATD-1*PN10		1 盒 (10 个)	LATD-1*PN10	
	24V AC/DC	R、GC、A、W : 8mA	R、GC、A、W : 9mA	LATD-2*		1 个	LATD-2*	
		SC、JW : 7mA	SC、JW : 8mA	LATD-2*PN10		1 盒 (10 个)	LATD-2*PN10	

- 照明元器件的 Y (黄色) 照明, 请选择 JW (纯白色) LED。
- 请用下列颜色编码替换型号中的 *。


□外形尺寸图 (mm)
大型灯罩、大型按钮



主体垫圈 (AP6M-WM 型)



单独安装型变压器

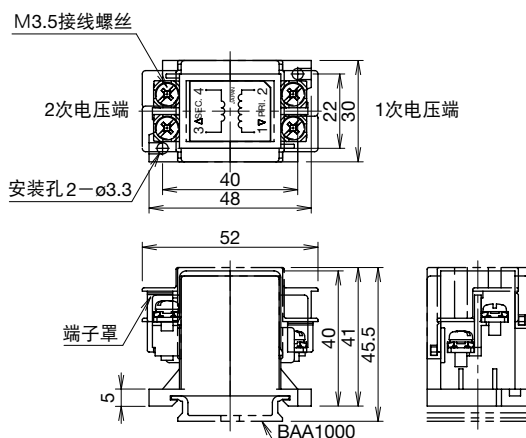
外观	额定使用电压	电压使用范围	订购型号	最小起订数量	可用负载
	100/110V AC	100/110V AC ± 10%	TWR512	1 个	LB9Z-LED2* 型 (24V AC/DC LED 单元) 内置一个全电压型适配器
	200/220V AC	200/220V AC ± 10%	TWR522	1 个	
	400/440V AC	400/440V AC ± 10%	TWR542	1 个	

- 标配端子盖 (TWR-VL3 型)。
- 仅能连接一个 LB9Z-LEDD2* 型

□规格

型号	TWR5*2	
使用电压	100/110V AC、200/220V AC、400/440V AC (50/60Hz)	
消耗电力	2.4VA	
额定绝缘电压	600V	
绝缘电阻	100MΩ 以上 (500V DC 兆欧表)	
标准 使用 状态	使用环境温度	-30 ~ +60°C (无结冰)
	存储环境温度	-40 ~ +80°C (无结冰)
	相对湿度	35 ~ 85% (无结露)
耐振动	误动作	5 ~ 55Hz、单振幅 0.5mm
	耐久性	30Hz、单振幅 0.5mm
抗冲击	误动作	100m/s ²
	耐久性	1,000m/s ²
耐电压	2,500V AC · 1 分钟	
端子形状	M3.5 接线螺丝	
对应电线	最大 2 mm ² 2 根以下	
重量 (约)	87g	

□外形尺寸图 (mm)



□附件

• 35mm 宽 DIN 导轨

请按订购型号订购

订购型号	最小起订数量	盒装表示型号	长度	材料	重量
BAA1000	1 盒 (10 个)	BAA1000PN10	1,000mm	铝制	约 200g
BAP1000	1 盒 (10 个)	BAP1000PN10	1,000mm	钢板制	约 320g

• 固定夹

请按订购型号订购

订购型号	最小起订数量	盒装表示型号	配套导轨	重量	外形尺寸图 (mm)
BNL6	1 盒 (10 个)	BNL6PN10	BAA1000 BAP1000	约 15g	

APEM

开关·指示灯

电气控制箱

紧急停止开关

使能开关

安全设备

防爆设备

端子台

继电器·插座

电路保护器

开关电源

LED 照明

可编程控制器

可编程显示器

传感器

自动识别

平面镶嵌框型

ø16

ø22

ø30

小型

指示灯

A6



ø16 A6 系列 小型控制元器件

手握式开关底座

将以下的 A6 系列开关安装到手握式开关底座，即可作为手握式开关使用。

- AB6M 型按钮开关
- AS6M 型选择开关
- AS6M 型钥匙选择开关

注：照明按钮开关与指示灯不能安装。另，使用 HE9Z-GSH51 型时，必须使用 IP65 保护等级的开关。

□性能规格

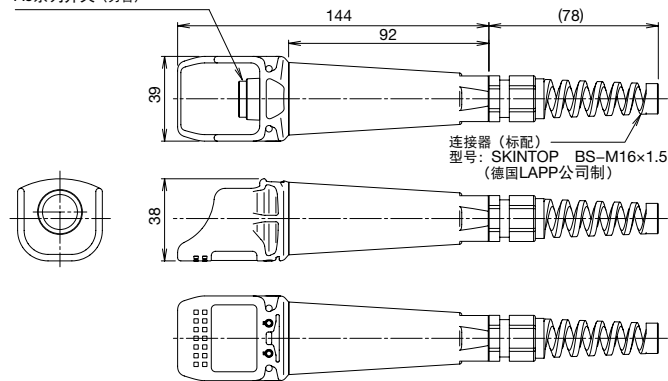
型号	HE9Z-GSH51	HE9Z-GSH52
对应标准	IEC/EN60529	IEC/EN60529
标准使用状态	使用环境温度：-25 ~ +60°C (无结冰) 相对湿度：45 ~ 85% RH (无结露) 保存环境温度：-40 ~ +80°C (无结冰) 使用环境：污染等级 3	
抗冲击性	耐久性：500m/s ²	
耐振动	耐久性：5 ~ 55Hz、单振幅 0.5mm	
触电保护等级	Class II (安装 HE5B-M2P* 时)	
适用电缆线	外径 ø4.5 ~ 10mm	外径 ø3.5 ~ 7.1mm
导管尺寸	M16 (附带连接器)	专用导管 (标配)
保护等级	IP65 (安装 HE5B-M2P* 时) NEMA Type 4X Indoor Use Only (安装 HE5B-M2P* 时)	IP20
重量 (约) (手握式开关底座 单体)	65g	HE9Z-GSH52 : 55g HE9Z-GSH52W : 60g

- 上表为手握式开关底座单体时的标准值。请配合组装开关的规格进行确认。
- 若需作为 3 位置手握式使能开关使用，请参照 HE5B 型手握式开关底座。

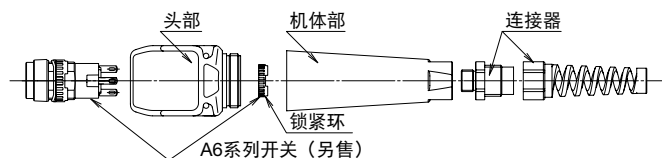
□外形尺寸图 (mm)

HE9Z-GSH51 型

A6系列开关 (另售)



• HE9Z-GSH51 型与 A6 系列的构成图

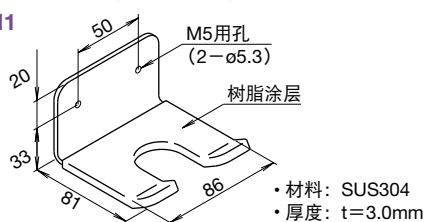


- 在手握式开关底座上安装 A6 系列开关时，不需要金属防转板。请仅用锁紧环进行拧紧。

安装金属零件 (固定手握式开关底座)

订购型号：HE9Z-GH1

最小起订数量：1 个



- 材料：SUS304
- 厚度：t=3.0mm



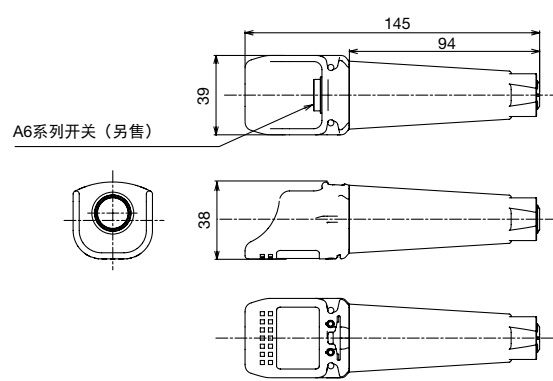
注：

- HE9Z-GSH51 型附件不包含 A6 系列开关，请另行订购。
- 各种开关，请在客户端进行安装及接线。接线的详细内容请参考 HE9Z-GSH51/HE9Z-GSH52 型的使用说明书。

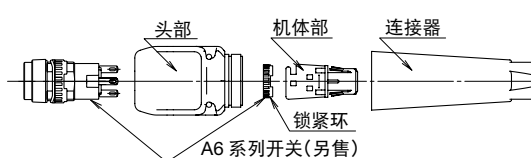
□型号

订购型号	最小起订数量	说明
HE9Z-GSH51	1 个	
HE9Z-GSH52*	1 个	* 为主体材质 / 颜色编码 无指定：PA66/ 黑色 W : PBT/ 白色

HE9Z-GSH52 型



• HE9Z-GSH52 型与 A6 系列的构成图

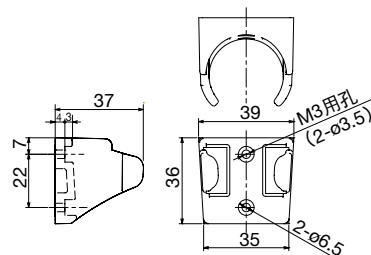


- HE9Z-GSH52 型需要固定接线电缆的绝缘锁。请客户自行购买。(推荐 HellemannTyton 制 TI8R 型)

订购型号：HE9Z-GH5*

最小起订数量：1 个

* 为主体材质 / 颜色编码
无指定：PA66/ 黑色
W : PBT/ 白色



⚠️ 安全注意事项

- 在进行安装、拆卸、接线作业以及维护检查之前，请务必先切断元器件电源，以免引起触电及火灾发生的危险。
- 更换灯泡时，请务必使用灯泡更换工具，以免烫伤手。

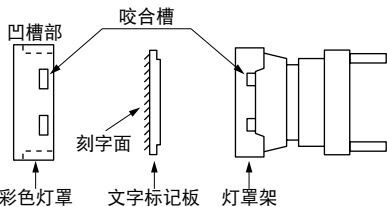
- 接线时，请使用符合施加电压及通电电流要求的电线，按照注意事项的说明正确地进行焊接。请勿在焊接不完全的状态下使用，以免因异常发热而引起火灾发生的危险。

使用注意事项

□卸装灯罩及文字标记板

拆卸

用按钮拆卸工具 (MT-101) 夹住彩色灯罩的凹槽部，往前面拉出即可拆卸操作部 (灯罩、文字标记板、灯罩架)。从灯罩及灯罩架的咬合槽的内部向外推压，灯罩即可拆卸文字标记板。文字标记板的刻字面有如下图所示的方向性。



安装

将文字标记板插入灯罩架内，与灯罩及灯罩架的咬合槽对齐后压入即可。请注意文字标记板的方向性。将文字标记板、灯罩安装到灯罩架中后，在注意方向性的同时插入到主体中。

□文字标记板

A6 系列照明按钮开关的文字显示可在内置的文字标记板上刻字，也可插入文字标记膜显示。

• 文字标记板及文字标记膜的尺寸 (mm)

项目	圆形	正方形	长方形
文字标记板尺寸及刻字范围			
刻字深度: 0.5mm 以内 文字标记板材料: 乳白色丙烯酸树脂			
文字标记膜对应尺寸			
膜厚: 0.1mm × 1 枚 (文字标记膜不标配) 文字标记膜材料: 聚酸脂 (推荐)			

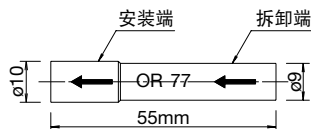
□拆卸 LED

拆卸

请使用灯泡更换工具 (OR-77) 拆卸 LED。请勿用钢丝钳。

安装

请使用灯泡更换工具 (OR-77) 进行安装。安装时请注意方向性。



□面板安装注意事项

向面板安装时，请使用锁紧环扳手。请勿使用扁嘴钳等进行锁紧、或过分拧紧以免造成锁紧环破损。请以 0.88N·m 以内的扭矩拧紧锁紧环。

□接线注意事项

- 请在 60W/3秒 (先端温度 350℃) 以内快速焊接端子。(使用非铅焊铁时推荐使用 Sn-Ag-Cu 型) 焊接时，请将焊铁尽可能远离元器件主体的树脂部。接线时请勿故意弯曲端子或施加外力牵拉电线。(使用时请用用户按实际使用条件进行确认。)
- 焊铁请使用非腐蚀性的松香液。
- 不能进行自动焊接。

□插座安装时的注意事项

请将元器件的 TOP 标志与插座的 TOP 标志对齐后插入。

□选择开关保护罩

IP65 (IEC 60529) 开关保护罩必须与 IP65 (IEC 60529) 开关配套使用。若与封闭型开关组合使用则不能保证其防水性能。

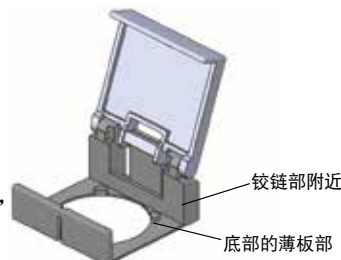
项目	开关保护罩		
	IP40 (IEC 60529)	IP65 (IEC 60529)	IP40 (IEC 60529)
开关保护罩	IP65 (IEC 60529)	IP65	IP40
	IP40 (IEC 60529)	IP40	IP40

□开关保护罩 (LB9Z-K2 型、LB9Z-K3P 型)

为了避免发生误动作或故障，请注意以下事项，正确使用。

保护罩的开闭

在开关保护罩未安装到面板的状态，开闭保护罩时，请手持保护罩底座的铰链部进行操作。请勿手持底部的薄板操作保护罩，以免引起薄板破损。另外，通常操作时，请勿对开关方向以外施加负荷，以免导致保护罩铰链部破损。



□LED 的使用电压注意事项

5V DC 的使用电压为完全直流时的值。

□保管以及使用上的注意事项

密集安装

请注意指示灯及照明按钮开关在密集安装，或连续亮灯时，会因发热而使周围的温度超过额定值的可能。在安装至非金属材料或在密封控制盘内使用时，请注意需进行通风换气或降低使用电压。

更换按钮或灯罩

请勿在元器件呈锁定的状态下更换交替型的按钮或灯罩，以免元器件的内部机构遭受损坏。请务必在锁定解除的状态下进行更换。

保管以及使用场所

请务必在规格指定的使用环境温度、湿度范围内保管以及使用。请勿在有油或水飞溅到场所使用封闭型开关，请使用防水型·防油型 (IP65)。

触点 (微动开关)

使用同一微动开关的 NC (常闭)、NO (常开) 触点时，请勿连接异电压或异种电源，以免引起完全短路。

使用 IP65 型时

IP65 型为在非水溶性切削油 N3 种 8号 (JIS K2241) 中使用，并按 JIS C0920 附件 1 的规定实施试验，确认到无油滴、油污所引起的有害影响。特殊油环境可使用与否，请向 IDEC 咨询。

□钥匙选择开关注意事项

使用时，请注意以下事项，以免引起动作不良或故障。

- 请将钥匙确实的插入到主体钥匙孔底部。
- 在旋转操作时，请勿拔出钥匙。
- 磁盘弹子锁型钥匙仅限标准号码，无异码钥匙。